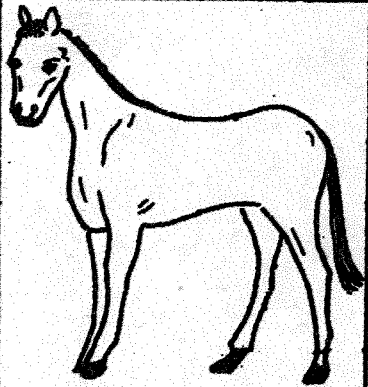
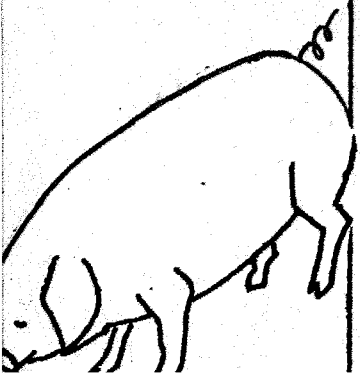
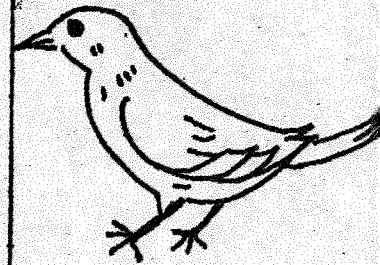


Kalanjé



1



1981

KIBARU DUMAN B.P.158 Bamako, R.M.
Radio Mali- alamisa wula fè 17h30

<p>zanwuye k n t a a j s</p> <p>4 5 6 7 8 9 10 11 12 13 14 15 16 17 18 19 20 21 22 23 24 25 26 27 28 29 30 31</p>	<p>feburuye k n t a a j s</p> <p>1 2 3 4 5 6 7 8 9 10 11 12 13 14 15 16 17 18 19 20 21 22 23 24 25 26 27 28</p>	<p>marisi k n t a a j s</p> <p>1 2 3 4 5 6 7 8 9 10 11 12 13 14 15 16 17 18 19 20 21 22 23 24 25 26 27 28 29 30 31</p>
<p>awirili 1 2 3 4 5 6 7 8 9 10 11 12 13 14 15 16 17 18 19 20 21 22 23 24 25 26 27 28 29 30</p>	<p>me 1 2 3 4 5 6 7 8 9 10 11 12 13 14 15 16 17 18 19 20 21 22 23 24 25 26 27 28 29 30</p>	<p>zuwen 1 2 3 4 5 6 7 8 9 10 11 12 13 14 15 16 17 18 19 20 21 22 23 24 25 26 27 28 29 30</p>
<p>zuluye 1 2 3 4 5 6 7 8 9 10 11 12 13 14 15 16 17 18 19 20 21 22 23 24 25 26 27 28 29 30 31</p>	<p>uti 1 2 3 4 5 6 7 8 9 10 11 12 13 14 15 16 17 18 19 20 21 22 23 24 25 26 27 28 29</p>	<p>seputanburu 1 2 3 4 5 6 7 8 9 10 11 12 13 14 15 16 17 18 19 20 21 22 23 24 25 26 27 28 29 30</p>
<p>Opaloburu 1 2 3 4 5 6 7 8 9 10 11 12 13 14 15 16 17 18 19 20 21 22 23 24 25 26 27 28 29 30 31</p>	<p>nowanburu 1 2 3 4 5 6 7 8 9 10 11 12 13 14 15 16 17 18 19 20 21 22 23 24 25 26 27 28 29 30</p>	<p>desanburu 1 2 3 4 5 6 7 8 9 10 11 12 13 14 15 16 17 18 19 20 21 22 23 24 25 26 27 28 29 30 31</p>

1



a

b

ba

a ba a ba a ba

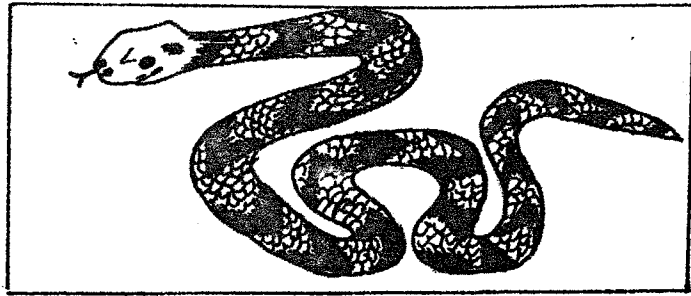
ba a ba a ba ba

baba a ba baba a

a baba ba a ba

ba a baba ba a

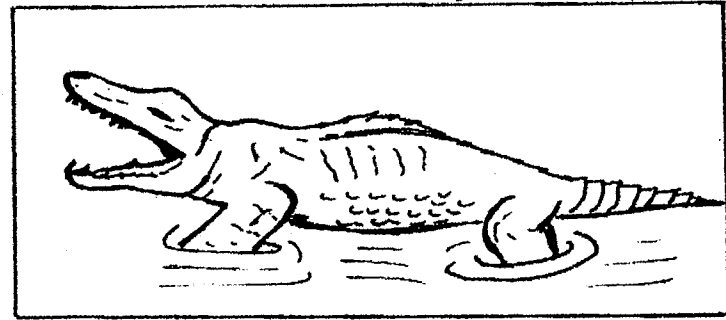
2



S

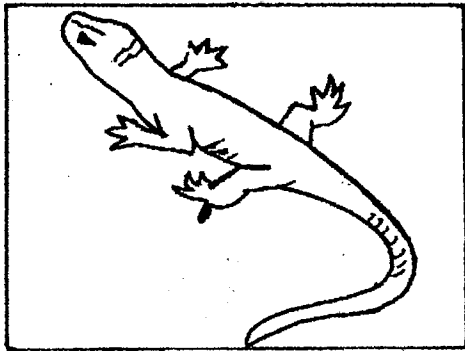
sa

3



m

bama
ma



ba sa a ba

a sa ba a

sa basa saba

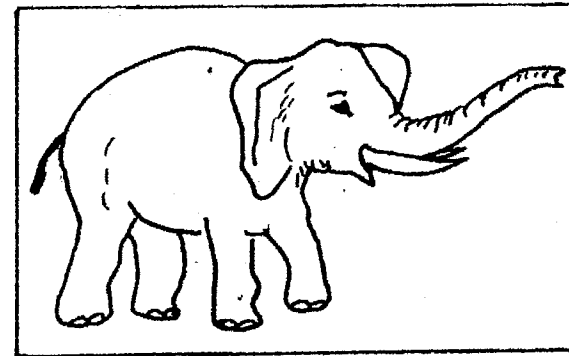
basa

baba ba sa

ba saba baba basa ba sa a

saba a sa ba baba ba

basa ba baba sa a ba



ma ba sa

ba ma ba

a sa ma

sama

basa bama

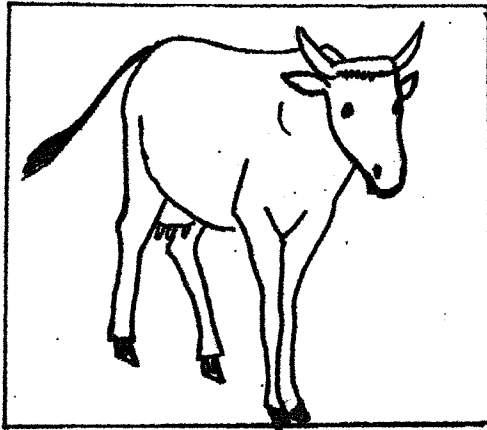
sama bama saba ba ma sa a

a ba sama basa ma sa

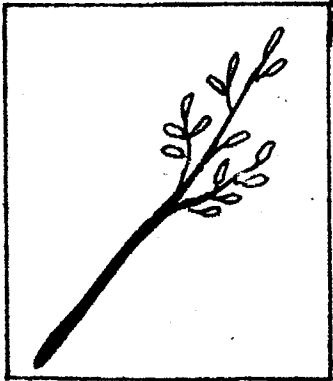
masa ba sama a ba ma sa

i

4



misi
mi
i



bisa

a ba sa ma

i si bi ba

mi bi sa ma

basi ma si.

i si mi bi

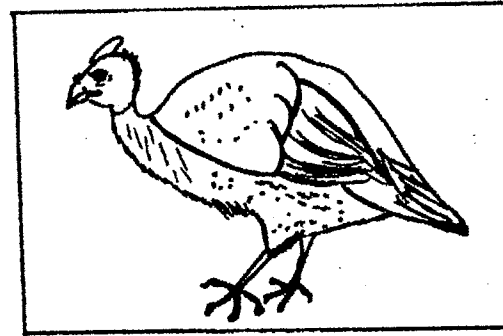
baba ma bi.

sisi basi misi

bisa ma bi.

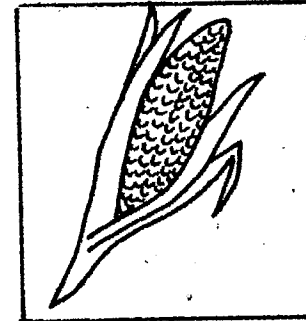
i ba ma sa, misi sama.

5



kami
ka

K



kaba

a ka i si ki

bi ka mi i ba

ki si ma kami

ka ba bi si kaba

i ka kaba si bi.

i ka kami kisi sa ma.

a ka misi ma bia

bama si ma sa.

6
seginkanni

a	ba	ma	sa	ka
i	bi	mi	si	ki

ba sa mi ka ba si
i ma ki bi a sa ka
ki ma si a bi ka i

ba ka sa ka
si si ma mi
basi kasi sama kami

mi ba ka ki
si ma ba si
misi bama kaba kisi

ma ba si sa
sa sa si ba
masa basa sisi saba

i ka misi sama.

asa ma kasi.

baba ka misi ma sa.

i ka kaba si sa.

ma si ma kisi.

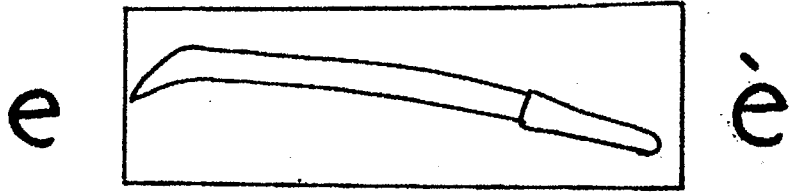
bamasa ka kami ma sa.

i ka i ba sana.

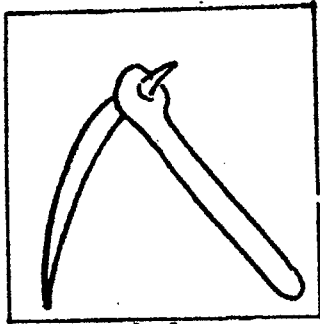
i ka kami kisi sa ma.

bisa ma bi.

misi saba ma sa bi.



bese
be
e



sèmè
sè
è

be kè bi sa bè

ki se mè ba kè

si sè me ka bi

bese sèmè kisè kèmè

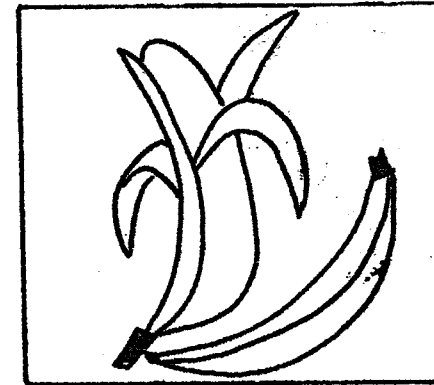
kaba kisè ka si.

baba bè kasi.

i ka a kè sa. bese ma bi.

i ka sèmè bè bi.

a ma se ka kè.



namasa
na

na nè ni ne

bi kè se ni

ci ne bè na

namasa

sinè nènè

sinè
nè

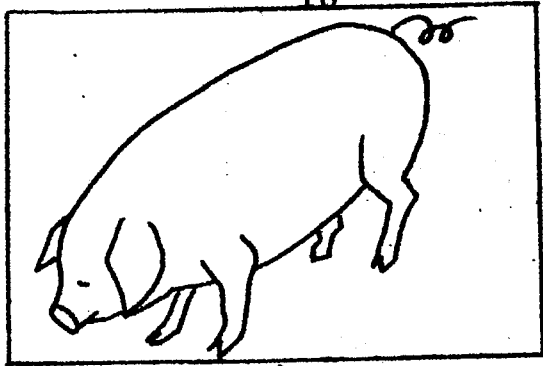
nènili kana kè. namasa bè bi.

sanaba ba nana.

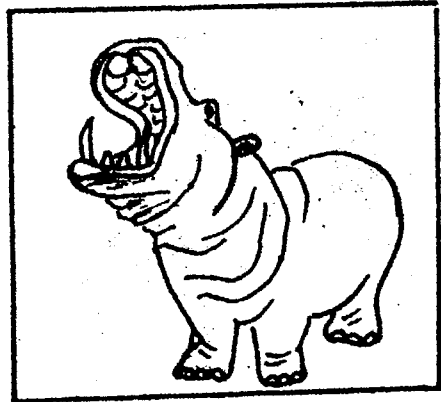
i ka misi saba banana.



10



lè



mali
li

lè li le la

ma li è bè

ne lè na ke

li nè le mi

mali lè li

ne balimakè nana.

lè bisaba banana.

mali belebeleba nana.

sali ba na a bali.

11



ce

C



cikèla
ci

ci ca ce cè

ma ni ci la

ca bè kè ce

li na ci la

cikè la cikèla

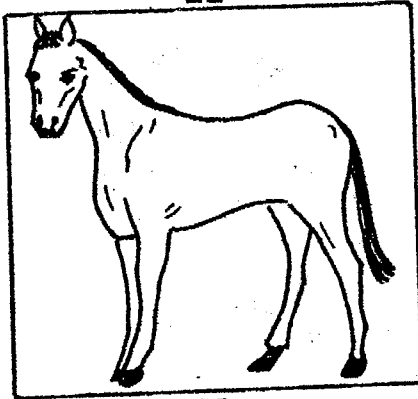
cè saba nana ka sènè kè.

sènèkèla bè cikè bi.

sanaba ma kala ci.

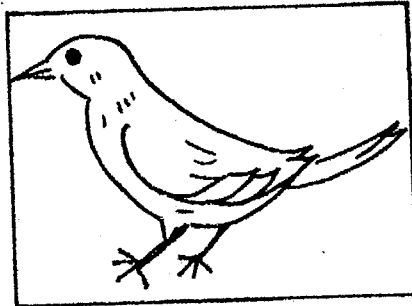
o

12



so

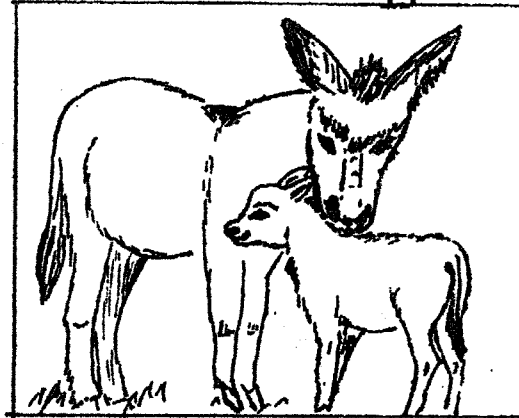
ò



ko so nò lè
 mi bò cè sò
 nò bi la kò
 kònò so kònò nònò

cèni bè boli ka na,
 ma bè si kòlò cè.
 cè saba bè sòsòli kè.
 a na nònò bila basi la.
 masakè bè a ka so kònò.

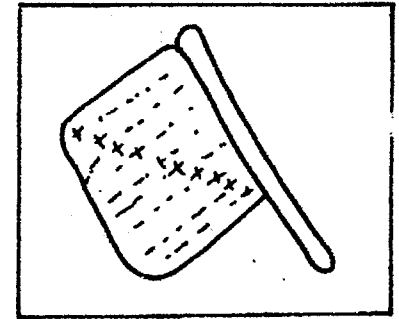
13



fali
fa

f

fo fa fi fè fò
 ke la bè lè fi
 ma fè ko cè fa
 si na fo ci lè



fifala
fi

fali fifala fini kafe
 ne fa bè sènè kè.

i ka i fa ni i ba fo.
 fali fila bè o cè fè.

seginkanni

n	na	ne	nè	no	nò
i	la	le	lè	lo	lò
c	ca	ce	cè	co	cò
f	fa	fe	fè	fo	fò

ne	fa	si	ma	nò	ko
fè	bò	ci	nò	lè	fi
cè	fò	la	se	bè	ka
ni	lo	fo	cè	fi	ne
ci	no	lò	fè	kò	fa

fi	si	fa	ci	ka
ni	nè	li	kè	lo
fini	sinè	fali	cikè	kalo

be	sè	ma	kò	fi
se	mè	li	nò	la
bese	sèmè	mali	kònò	fila

ba	fi	ci	na
li	fa	kè	ma
ma	la	la	sa
balima	fifala	cikèla	namasa

ba	basi	kaba
si	fini	sisi
kè	sinè	kami
ma	cikè	nònò
ne	kala	fisa
la	sama	kosèbè
cè	basa	kòròkè
fò	kònò	cikèla
ko	fila	namasa
na	mali	balima
lè	sèmè	lèfali
so	kisi	sòsòli
fè	bese	masakè
bi	saba	fifala

ne fa ni ne ba bè so kònò.

ne balimakè bè sènè la.

fali fila bè ne fa fè.

a ni a kòròkè bè cikè bi.

lèfali fila bè kèlè kè.

nènè bè sali la kosèbè.

ne kòròkè nana bi.

a ka fisa a ma bi.

i ka nònò kè basi la.

so fila ani lè saba bè a fè.

ne bè fini ani kafe fè.

cikèla ma na fòlò.



Centre de Littérature

Evangélique

Bamako, Mali