

karamogòw ka liburunin

jate k'a ta 1 fo 11

sirasènè

zanwuye kalo

1	2	3	4	5	6	7
8	9	10	11	12	13	14
15	16	17	18	19	20	21
22	23	24	25	26	27	28
29	30	31				

san kalow

an ka san kalow lajè kalandiriye kan.

an ka kalo 6 fòdò kalan :

zanwuye kalo, feburuye kalo, marisi kalo,
awirili kalo, mè kalo, zuwèn kalo.

zanwuye kalo						
sanan	tarata	araba	alamis	juma	albari	huri
1	2	3	4	5	6	7
8	9	10	11	12	13	14
15	16	17	18	19	20	21
22	23	24	25	26	27	28
29	30	31				

san kalow

an ka kalandiriye lajè, ka kalo 6 laban kalan :
 zuluye kalo, uti kalo, setanburu kalo,
 òkutòburu-kalo, nowanburu kalo, òsanburu kalo.



litiri

litiri ye jìmafènw sumalan ye.
 litiri 4 bè kè masin tajibara kàndò.

an ka litiri 4 sèbèn k'o kalan : litiri 4
 4 4 4 4 4

zanwuye kalo						
tarata araba alamisa juma						
1	2	3	4	5	6	7
8	9	10	11	12	13	14
15	16	17	18	19	20	21
22	23	24	25	26	27	28
29	30	31				

dògòkun tile hake

tile 7 bè dògòkun kònò.

an ka o tile 4 fòlò dan : 1 2 3 4

an ka o daw sèbèn : 1 2 3 4

zanwuye kalo						
tarata araba alamisa juma						
1	2	3	4	5	6	7
8	9	10	11	12	13	14
15	16	17	18	19	20	21
22	23	24	25	26	27	28
29	30	31				

dògòkun tile hake

an ka dògòkun tile 3 laban dan, k'a tugu 4 fòlò la :

5 6 7
1 2 3 4 5 6 7

an ka o daw sèbèn :

zanwuye kalo						
manan	tarata	arabe	almisa	juma	sabti	hari
1	2	3	4	5	6	7
8	9	10	11	12	13	14
15	16	17	18	19	20	21
22	23	24	25	26	27	28
29	30	31				

dögökun tile hake

tile 7 bè dögökun kòndò. an ka o tile 7 dan :

1 2 3 4 5 6 7

an ka o daw sèbèn

1 2 3 4 5 6 7



janya sumalikèlan : mè

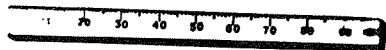
mètèrè filè nin ye.

cii fila ni nyògòn cè ye santimètèrè kelen ye.

an ka dani kè, k'a ta 8 fo 10.

10 ye santimètèrè 10 ye mètèrè kan. an ka o kal

an ka o daw sèbèn : 8 9 10



janya sumalikèlan : mètèrè

10 ye jateden fila ye : jateden fòlò ye kelen ye, jateden filanan ye fu ye.

an ka danni kè : 0 fo 10

an ka o daw sèbèn :

- 1 2 3 4 5 6 7 8 9 10



janya sumalikèlan : mètèrè

an ka jate daminè 10 na fo 99.

an ka jatedenw ka so cii, k'u kelenkelenna bèè sèbèn u ka so konò :

:	biw	:	kelenw	:
:	1	:	0	:
:	:	:	:	:
:	9	:	9	:
:	:	:	:	:

sira karilen : kafoli

naman ye wèlèn 5 sira kari sògòma, a denké ye wèlèn 3 sira kari.
u ye wèlèn joli sira kari o sògòmada kòndò ?

nyèfòli : u ye wèlèn hakè min sira kari :
wèlèn 5 + wèlèn 3 = wèlèn 8

jaabi : wèlèn 8

jateminè :
5
+ 3
= 8

$$\begin{array}{r} 5 \\ + 3 \\ \hline = 8 \end{array}$$

$$\begin{array}{r} 4 \\ + 2 \\ \hline = \end{array}$$

$$\begin{array}{r} 5 \\ + 4 \\ \hline = \end{array}$$

$$\begin{array}{r} 3 \\ + 4 \\ + 1 \\ \hline = \end{array}$$

shaka ye wotoro nyè 2 kè siraso kòndò, a denké nana ni 3 ye, a muso nana ni 1 ye. u ye wotoro nyè joli kè siraso kòndò ?



sumaya ni funteni sumalikèlan

tèrèmomètèrè ye sumaya ni funteni sumanikèlan ye.
da minw sèbènnen b'a kan, an ka olu kalan.

an ka tèrèmomètèrè kun su ji goni na. ji bilèman min b'a kòndò, o bè yèlèn ddoni ddoni.
an ka o kun su ji suma na. ji bilèman in bè jigin ddoni ddoni.

o b'a jira ko funteni na, ji bilèman in bè yèlèn. sumaya la, wali nènè fè, ji bilèman in bè jigin.

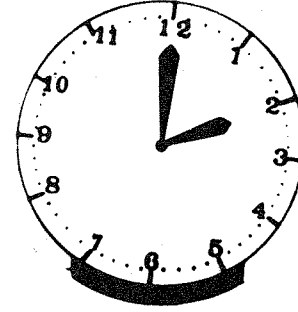


8 j

sumaya ni funteni sumalikélan

ni sumaya wali nènè bonyana, fo ka na kè a bè se ka ji simi,
i n'a fò gilasi, tètèmomètèrè ji bilenman bè jigin ka na 0 kan.
ni funteni bonyana, fo ka na kè a bè se ka ji wuli, tètèmomètèrè
ji bilenman bè yèlèn ka se 100 kan.
o tuma, ni tètèmomètèrè ji bilenman sigira da min kan, o funteni
wali o sumaya de bè o yorò la o waati la.

an ka an t'ègè kuru ddoni tètèmomètèrè kun kan, ji bilenman
sigira da min kan, an k'o karan.
an ka a ro mógò dama dòw ka o kè. ji bilenman sigira da kelen
kan u bèè ta la ? an k'o daw sèbèn.



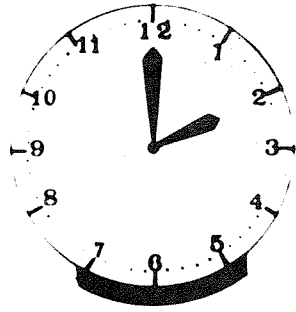
waati dòn cogo

an ka monturu lajè. da minw bè a la, an ka o'lu kalan :

1 2 3 4 5 6 7 8 9 10 11 12

cii caman bè daw ni nyògòn cè. cii fila furancè bè bèn miniti
kelen ma.

furancè joli bè monturu kan ? an ka o'lu dan.
o furancè lajèlèn bè bèn miniti joli ma ? an ka o da sèbèn.



waati dòn cogo

an ka monturu lajè. kala fila bè a koori kònò, kala jamanjan kelen ani kala surunmanni kelen.

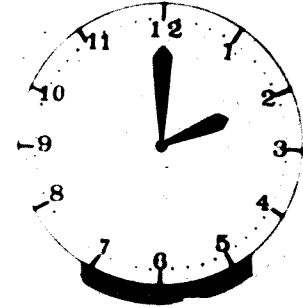
ni kala jamanjan ye koori boli k'a ban, kala surunmanni bè da fila furancè boli k'o ban.

kala jamanjan mana bò cii kelen na, ka taa kelen wèrè la, o ye miniti kelen ye. da fila ni nyògòn cè ye miniti duuru ye. kala surunmanni mana bò da kelen na, ka taa da kelen wèrè la, o ye lèrè kelen ye.

ni monturu kala fila bèe bè 12 kan, o ye tile midì ye, wali su midì.

ni kala surunmanni bè 3 kan, ka jamanjan da 12 kan, o ye waati lèrè sabanan ye.

ni kala surunmanni bè 9 kan, ni kala jamanjan bè 12 kan, o ye waati lèrè jolinan ye ?



waati dòn cogo

ni kala jan bè cii min kan 12 ni 6 furancè la ka na kalaw taama sira fè, o ye lèrè tèmènnen ye ni minitiw ye waati kònò.

o misali : ni kala surunmanni bè 5 kan, ka kala jan to 2 kan, o ye waati lèrè duuruanan tèmènnen ye ni miniti 10 ye.

ni kala jan bè cii min kan 6 ni 12 furancè la ka na kalaw taama sira fè, o ye lèrè dafa minitiw ye waati kònò.

o misali : ni kala surunmanni bè 5 kan, ka kala jan to 9 kan, o ye waati lèrè duuruanan ye, miniti 15 k'a jè.



santimètèrè

sirabulu 30 faralen nyògòn kan ye sirakansiri kelen ye.
o bè dulon bò minw na, mètèrè kelen b'olu ni dugumala cè.
mètèrè ye janya sumanikèlan ye. mètèrè kelen ye santimètèrè
100 ye.
mètèrè cii kelenkelenna ye santimètèrè ye. an k'o ciw dan.

mètèrè kelen ye santimètèrè 100 ye. sira kalite fòlò janya ye
santimètèrè 40 ye. santimètèrè joli b'o jè mètèrè kelen na ?



sirakansiri

dènba ye sirakansiri kelen siri, a denkè ye kelen siri.
u ye sirabulu joli siri ni sirakansiri kelen ye sirabulu 30 ye ?

nyèfòli :

$$\text{sirabulu } 30 + \text{sirabulu } 30 = \text{sirabulu } 60$$

jaabi : sirabulu 60

jateminè.

$$\begin{array}{r} 30 \\ + 30 \\ \hline = 60 \end{array}$$

sira kalite filanan janya ye santimètèrè 30 ye. santimètèrè
70 bè a jè ka kè mètèrè kelen ye. mètèrè kelen ye santimètèrè
joli ye ?



10 i

seginkanni

sira kalite fɔ̀lò sàngò ye d̀òròmè 60 ye. kalite sabanan ye d̀òròmè 40 ye. jòli bè sira kalite fɔ̀lò ni sira kalite sabanan cè ?

nyèfòli :

$$\text{d̀òròmè } 60 - \text{d̀òròmè } 40 = \text{d̀òròmè } 20$$

jaabi : d̀òròmè 20 bè sira kalite fɔ̀lò ni
sira kalite sabanan sàngò cè.

jateminè

$$\begin{array}{r} - 60 \\ - 40 \\ \hline = 20 \end{array}$$

sira kalite filanan sàngò ye d̀òròmè 50 ye. kalite sabanan sàngò ye d̀òròmè 40 ye. jòli bè sira kalite filanan ni sira kalite sabanan cè ?

11 b



taari

operas̀òn m̀ògòw ye naman ka foro suma. u ye a f̀ò a ye :
i ka foro j̀òjan ye mètèrè 100 ye, a j̀òsurun ye mètèrè 100 ye.
o ye taari kelen ye.

an ka kalanden dama d̀òw ka forow taari hakè nyini :
zumana, e ka foro j̀òjan ye mètèrè jòli ye ? a j̀òsurun ye mètèrè
jòli ye ? o bè taari kelen bò wa ?

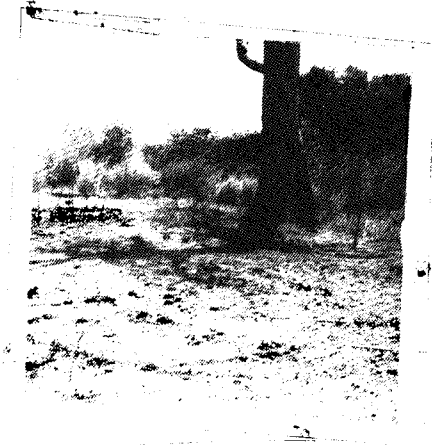
kilomètèrè

wula kònò tasuma faɗalen kò, operasòn mògòw ye yòrò jeninan suma. u ye kilomètèrè kelen sòrò.

kilomètèrè 1 ye mètèrè 1000 ye.

an ka jatedenw ka sow cii, ka 1, 10, 11, 100, 101, 1000, 1001, 10000, 10001 sigi u kònò.

baa sèrèw			baa nòna sèrèw		
kèmèw	biw	kelenw	kèmèw	biw	kelenw
:	:	:	:	:	1
:	:	:	:	1	0
:	:	:	:	1	1
:	:	:	1	0	0
:	:	:	1	0	1
:	:	1	0	0	0
:	:	1	0	0	1
:	1	0	0	0	0
:	1	0	0	0	1



seginkanni

an ka nin daw kalan :

98 100 108 2000 10000

an ka o jatedenw kelenkelenna sigi u ka so kònò.