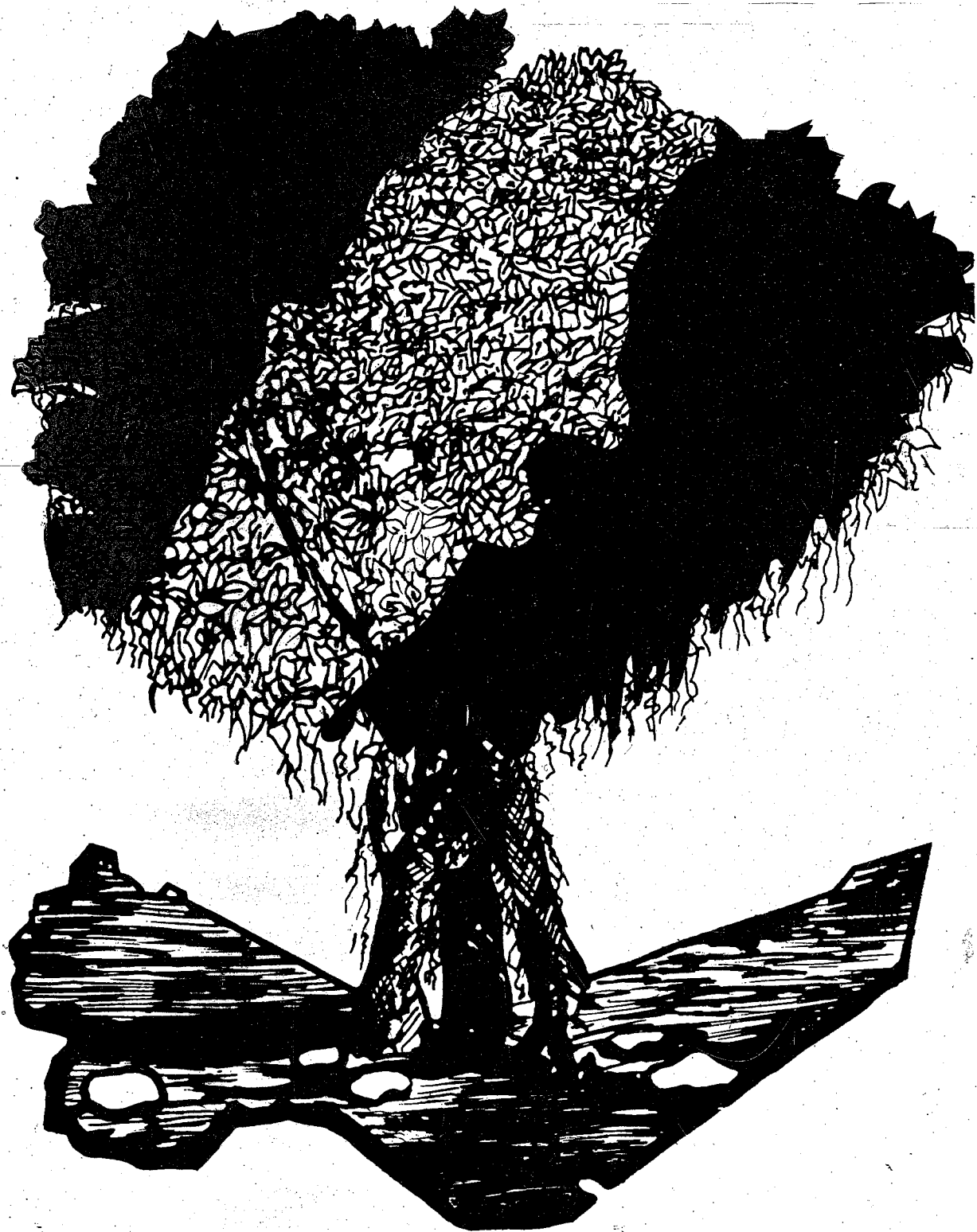


Alifa Umaru Konare ni Madamu Konare Adamu Ba

MALI DONBAW



Alifa Umaru Konare ni Madamu Konare Adamu Ba

MALI DONBAW

Bamako, san 1997

MALI DONBAW

Nin gafe in dilanna Jamana gafedilanyoro la.
A laboli yamaruyalen te yoro si were fe,
fo ni gafe sebenbagaw ye yamaruya kerenkerennen di.
Bamako, feburuyekalo, san 1 997.

Ka pɛsin an denw ma,
Kajatu, Mamadu Lamini, Birama ani Dugukolo Konare.

Gafe bayɛlemabagaw bamanankan na :
Denba Konare
Seku Buware

Jaw tabaga :
Umaru Konare

DANTIGELI

Tariku ye ko korolen temenenw jefoli ye, k'u bila u danbe kono, wa "ni donw ma don, kuma te se ka ke tariku yere kan".

Mogo caman sonnen be nin hakilina in ma, fo mogo dow sorola k'a jira ko Afiriki togolatariku te yen.

Nka, tariku donniya ka jetaa koson, tariku jatemine te se ka ke i n'a fo ko temenenw jefoli don.

O la sa, mun na, nin kunnafoni ninu sebenna ka tugutugu jagon ko Mali tariku kun kan?

O kun ye, an hakili ka jigin sanga ni waati bee korolen na, an kana jine abada, "Ka segin danbe ma, k'o ke an yere do ye".

Nin baara in ye kunnafonibaara de ye folo. An be kow jefo u kacogo la, walima u jefora cogo min na.

K'i yere don, k'i ka kunun don, olu ye fenw ye minnu nafa ka bon jamana ma, jamana min b'a fe ka taa je.

An b'a fe k'an jija ka san 1981 tariku walanwalan Mali kun kan ka jasin politiki, soro yiriwali, hadamadenya sabatili, donko ni seko ani jalasisi ma. Kow bena walanwalan, nka u jefocogoyaw tana ke kelen ye k'o sababu ke waatiw danfara ye.

O la sa, gafe in kono, don caman ye jatemine de ye i n'a fo Gana masakw tile, walima Sunjata tile.

Mogo folo minnu ye jatemine ke don ninu kan, o ye Afiriki kanubaga folow ye, i n'a fo Delafosi, n'olu y'u ka baaraw bee ke kunnafoni sensenbaliw kan.

Olu ka baaraw tun sinsinnen don arabuw ka sebenni damadow kan, kerekerennanya la sebenni minnu kera san 800 ni 1500 ce. U ye kunnafoniw latomon k'u sanga jagon ma, k'u da jeliw ka fotaw kerefe, walasa ka kow nacogo bee pereperelatige kelen kelen.

An fana ye jatemine ke don bigiyalen ninu kan ka tali ke kosafebaaraw la, nka sosoli min be don ninu kun kan, an da ma se olu ma, walasa gafe kana bonya kojugu. Nka o n'a ta bee, waati dow be yen kuma ma ke minnu kan gafe kono, o waatiw fana jayoro be se ka bonya an ka tariku kono; an b'a jini mogow k'o faamu, ka d'a kan, donniya bilama te se k'o wow bee datugu.

Ni mogo min ye gafe in damine kalan, i be yele donin ko dow la, nafaba te minnu na i yere jekoro i n'a fo Mali masake do ka ladiyalifenw cilen Afiriki kepekayanfan masake do ma.

An be don min na i ko bi, nafaba de b'o ko korolen ninu jefoli la, barisa o b'a jira ko bensira tun be Mali ni kokanjamanaw ce kabini lawale la.