

SN

b

SN



**Saniya**

kitabunin in bɛ saniya de kun kan

A bɛ kunnafoni di aw ma ninu kan :

- farikolo ni finiw saniya
- du saniya
- dugu saniya.

### SANIYA

saniya ye cogoya ye, jogo don, cogoya ni jogo minw bɛ nɔgɔw tanga banaw ma

nɔgɔ kelen kunkanko fɛ, dugulenw bɛe ka kan ka saniya sariyaw matarafa, dugu kɔndɔ bana caman bɛ sɔrɔ banakisew fɛ.

u bɛ don farikolo la fɛn nɔgɔw fɛ.

#### banakisew na siraw

- banabaatɔw
- farikolo
- fini nɔgɔw
- baganw
- jɪ
- dɪnɔgɔ
- buguri
- finyɛ
- kɪnnifɛnw

an b'an yɛrɛ tanga banakisew ma cogo di ?

saniya man di banakisew ye.

saniya ka kan ni farikolo ye cogo min na, a ka kan ni du kɔndɔna ni dugu kɔndɔna ye o cogoye kelen in na.

#### 1 - Farikolo saniya

farikolo ka kan ni jɛya ye.

bɛe ka kan k'i ko ni safunɛ ye hali n'a kɛra sɪnyɛ kelen ye tɪtɛ kɔndɔ ani n'i tɪlala baara la baara min bɛ nɔgɔ nɔgɔ.

denmisɛnniw koll caman b'u dell saniya la. ka fini nɔgɔ don l kolen kɔ, o ye koll tɔ ka jɛ ye. (ntori ka bɛsɛya!)

finiw fana ka kan ni koll ye, u ka ko ni safunɛ ye k'u laja tɪtɛ la.

tɛgɛw ka kan ka ko ka jɛya sanni an ka bin dumuni na.

(an ka jɪ kɛ nyɔgɔn tɛgɛ la.)



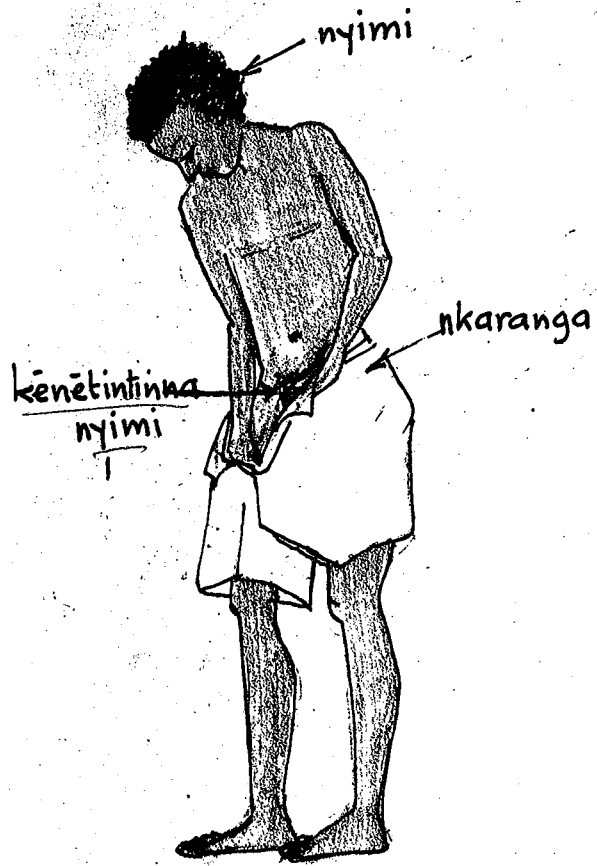
dennyerēnin saniya



farikolo saniya



finiy saniya



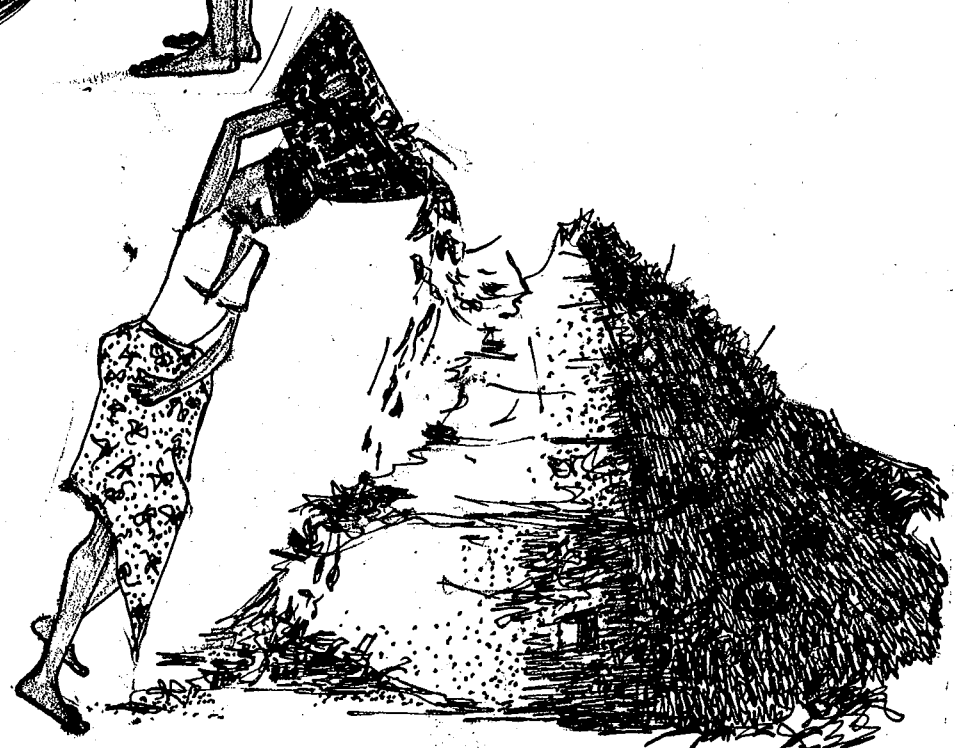
fini nkarangaman  
wulili  
(Salabalali)

### 2 - Du saniya

so ani du kòndna ka kan ni furall ye tuma b̄e , k̄n̄e furata ka funfun ni j̄i ye walasa ḡnḡn̄ kana wull̄ , nyamanw ka laj̄e ȳr̄o kelen na, wallma ka taa ū fill̄ dugu nyamant̄on ȳr̄o la. sutura senballiya ka fisa ni sutura adonballiya ye. a ka kan ka da t̄u k'a kisi alm̄ḡow ma. sutura k̄nd̄-na ka fura.



furall  
So saniya



nyamanw

### 3 - Dugu saniya

dugu j̄eya taamashiȳn fold̄ ye duk̄nd̄naw ta ye. ȳr̄o k̄r̄enk̄r̄enn̄en ka kan ka sigi dugu f̄e, b̄e b'a ka du nyamanw fill̄ ȳr̄o m̄in na. O ȳr̄o ka kan ka janya sow ni j̄ltaȳr̄ow la. so k̄o f̄ebl̄nw ka shiȳn samiȳe f̄e, ka m̄et̄er̄e 6 bila soforo ni duw c̄e.

o waati la j̄i j̄o ȳr̄ow ka kan ni geren̄i ye bawo sosow bugun ȳr̄ow dor k̄otondaw fana ka kan ni saniya ye, datugulan ka kan ka k̄e u la. k̄ol̄on b̄e sen k'a janya suturaw la.

o janya b̄e taa fo m̄et̄er̄e 15 la. jurufilen ni dugumala man kan, baara bannen k̄o n'a ye, a'y'a dulon ntulomaw la.

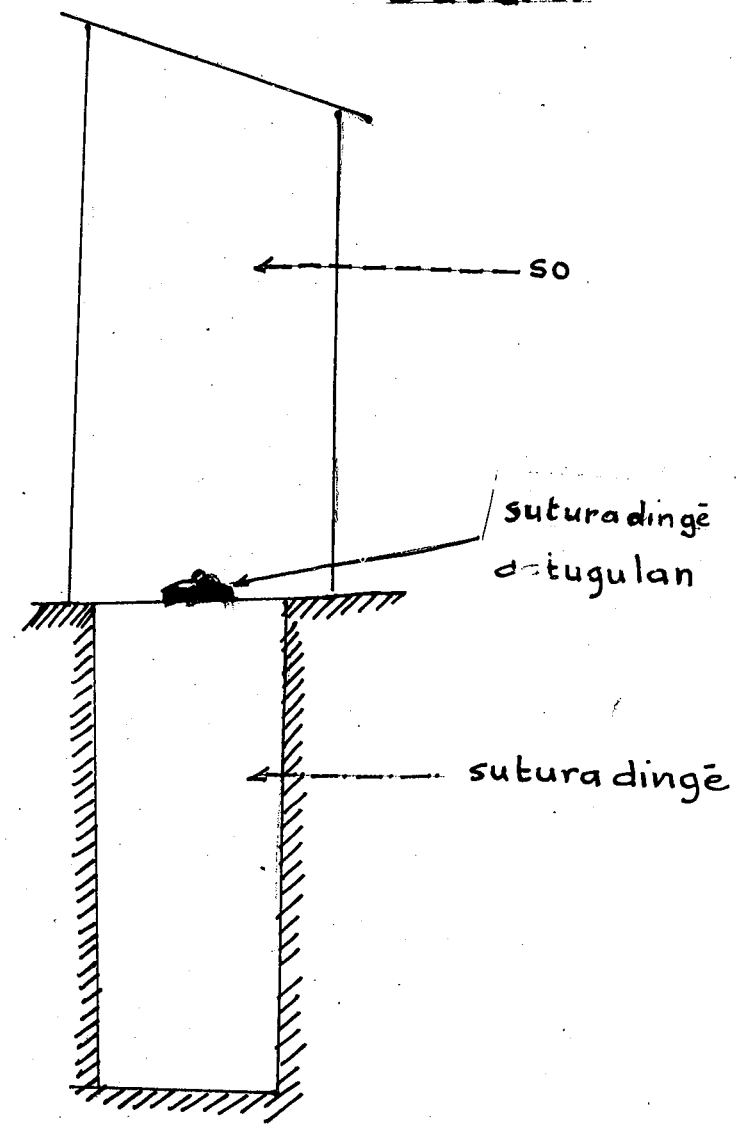


nin dugu in k̄on̄o saniya sariyaw ma labato



duga saniya

# sutura



sutura senbaliya ka fusa sutura ladanbaliya ye  
 sutura ka kan ka datugu.  
 a ni kolon furancè surunya lenba ye mèterè 11 ye