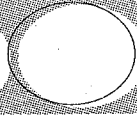


# Jekabaara



World Vision

Cikela ceman n'a musoman kunnafoniseben

a be bo kalo o kalo

Jamana baarada la BP: 2043 Bamako (Mali)

## Koori numan de b'a yere feere sandaba la

ne 2-3 ni 4nan

### Dantigelikan

Setanburukalo ye kalo belebele y'an ka jamana ka tariku la. Ale de y'an ka yeremahoronya kalo ye. San o san, kabi san 1960 setanburukalo tile 22 (alamisadon do), malidenw b'u ka yeremahoronya gintanw ke setanburukalo tile 22. Nka bolofa be ninanta sanga kan. Mali denmisenw bee, ka bo mali fan bee, bena jogon soro faaba kono Bamako, ka nagali jogonfe ani ka muguri jogonfe, n'u ka sekow n'u ka donkow dankenemayali ye kunnogon kelen kono. Kabi mali y'a ka yeremahoronya ta. nema sorolen bee kelen kelen ye mali denmisenw ka jogonye nemajebaw sigi sen kan. An k'o de ma ko "seko ni donko binennali". Nafaba de be ladala jogonye nenajeba ninnu na. A folo, a be jamana kanu don denmisenw la ; a filanan, a be denmisenw yere tin don jogon na ; awa a sabanan, n'o y'a ko kolomayoro yere ye, a be Mali jamana yanga dije fan bee fe seko ni donko siratege la.

Nin bee de kanma, an be foli berebere ke ka nesin nemaaw ma, olu minnu ye "binennaliko " sigi sen kan nin ye kokura, an kelen ko ka san tan ni woro k'a ko : a nenafin na ; a ntanya la; a nafeni nimisakanw la.

"Binennali" de ye wale y'an ka jamana kono, jamana denw bee sen be don min waleyali la. Ale de be damine togodaw la, ka se dugu misenw ni dugubaw ma, ka na kuncu faaba kono.

"Binennali" ni barika dere !

Tumani Yalam Sidibe



Sigida lakanani baaraw ye faantanya kelesira do ye

ne 11nan

World vision ye san 20 dafa netaa waleyali baara la an ka jamana kono

ne 8-9 ni 10nan

An ka keneya matarafa, foyi t'a bo

ne 7nan

An ka yeke doonin

ne 3nan

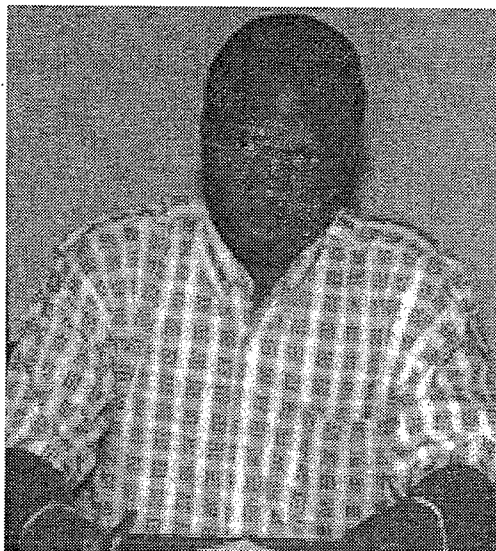
Nsiirin : sama denko

ne 12nan

"Kalan be mogo son hakili la, nka kunnafoni be mogo bo kunpan na» Yoro Ulen Sidibe"

## Ka se CMDT cikɛlaw ma N balima cikɛlaw

**D**ine kɔɔriko taabolo be baara nedonni de wajibiya kɔɔri tigilamogo bɛɛ kan bi.



**Usumani N. Tarawele**

Jamana caman kɔɔriw de be jɔgɔn sɔɔɔ suguw kelen kɔɔɔ. Jamana minnu be taa ni kɔɔri numanw ye, olu dɔɔɔ de be songo wasalen sɔɔɔ. Nin boko in kɔɔɔ, an b'a fe ka kuma aw ye kɔɔri numan sɔɔɔsiraw dɔw kan. Kalo temenenw la, aw ye kunnafoni nunnu de sɔɔɔ :

1 kɔɔrisi furakeli : Segeseliw y'a jira ko cikɛla min t'a ka kɔɔrisi furake ni sijolan ye, k'o be se ka bɔɔɔ fo sefawari dɔɔɔmɛ 20.000 na tari kelen sɔɔɔ la. Ninan baarasan na, kɔɔrisɛnɛna fanba y'a ka kɔɔrisi fura ke. An ka foli be se o cikɛlaw ma an ka ladilikanw boli la u sira fe. U yere ye nafa folow yeli damine ka ban wale o la, minnu ye : kɔɔriju hake cayali ka d'a kan kɔɔri tinɛta hake dogoyara.

2. Dannijoona : O b'a to kɔɔrisun ka samine nɛɛma bɛɛ sɔɔɔ dugukolo la. Cikɛla be kɔɔri girinman sɔɔɔ min be kɔɔrimugu numanba di.

Dannijoona b'a to geren dun

ntumuw ka keɛ a nɛma, k'u ka tinɛni barika dogoya kosebe kɔɔriden kogolen kan. ninan baarasan kɔɔri dannen %50 ni ko kɛra dannijoona ye. An ka foli be cikɛlaw ye o danni joona fana kanma.

3. Kɔɔriforo nɔgɔdon : Hali ni geleya donna o baara taabolo la san damine waatiw la, a kɔni waleyara a nɛma kabi zuluyekalo. kɔɔri furakeli keko numan bɛna ni kɔɔri sɔɔɔ cayali ye ani kɔɔri numan sɔɔɔli. An ka foli be se cikɛlaw bɛɛ ma u ka timinandiya kanma o baara la. An dalen b'a la ko sanni baarasan kura nata ce, kodowari geleya be bannogoyaba ka don nɔgow laselli la cikɛlaw ma.

4. Geleya donna kɔɔri kɔɔɔsɛnni na cikɛla dɔw bolo. Kɔɔriforo senuyali dun jɔyɔɔba de be kɔɔri sɔɔɔ sankɔɔtali la, barisa a be ke sababu ye ka jɔgo lanagasi bo kɔɔrisun ni binw ce.

5. Kɔɔri tinɛnifɛnw kelɛli kunnafoni dira kosebe jekabaara boko temenenw kɔɔɔ. Hali ni baara kɔfolen tɔw bɛɛ waleyara a nɛma, ni tinɛnifɛnw ma keɛ, o be kɔɔri sɔɔɔ nagasi ka se a tilance la. I n'a fo o fɔra aw ye ka ban cogo min na, kɔɔri tinɛnifɛnw kelɛli ka to senna fo ka se kɔɔriden dayɛli ma. Ntumu minnu be

**A to be ne 3 nan kan**

### Hakilisɛnɛkɛnɛ

Dine ye kumunogonnaso ani diyanogonnaso ye. Maa kelen t'a tije bɛɛ ye cogo min, maa kelen t'a ne bɛɛ y'o cogo kelen na. Min nininen don o ye ko : n'an be a tije, an k'a tije ka bala an yere la ; n'an b'a ne, an k'a ne fo ka s'a dan na.



**Tumani Yalam Sidibe**

### Poyi : Maafemaaya

Jugu be  
Ninijugu be  
Sonminejugu be  
Nka nin kelenpe de be  
Maa min t'i bila sira numan kan  
O y'i jugu kunkelen ye  
Barisa  
I ka ko cira daga o daga la  
O bɛɛ ka kan a ye.  
Maa min b'i bila sira numan kan  
O y'i nin ye  
Barisa a be hami n'i ka ko laban ye.  
Ninijugu  
ale de ye numanfonɛna  
Ani jugumanfonko ye.  
Nka, sonminejugu de ka jugu.  
Ale de b'a fe ka se kantige finije kɔɔɔ  
k'o joli kana ye  
Ale de b'a kolokolo i la  
ni kumakan duman ye  
Ani yeɛ misɛn ni maaya  
ka sɔɔɔ a b'i tinɛcogo nini  
i ka kewalew bɛɛ la.  
Ni maa t'i jugu don.  
I kɔni b'i nin don.  
O kanma k'i ninw dafe waati bɛɛ  
i ka dinɛmaa to bɛɛ gaasisigi  
ka sɔɔɔ i m'i kunfoyoɔɔ caya  
ka sɔɔɔ i m'i gundofoyoɔɔ caya  
ka sɔɔɔ i m'i yere bila kene kan bɛɛ ye.  
Dine be ten de :  
Bɛɛ ye maafemaaya ye  
ka masɔɔ jigilamaa  
Ani jigiwaaromaa be-bɛɛ la.

**Tumani Yalam Sidibe**

ne 2 nan to

kooriden sogo k'a susu, olu be tineniba de lase koorimugu suguya (kalite) ma. O bena ni koori songo binni ye dije koori songubaw kono. O fana bena ni koorisenena ka soro nagasili ye.

**N balima koorisenenaw**

An b'a nini aw fe aw ka koorifurake to senna nin setanburukalo in bee kono. Awa furakeliw ka ke ni CMDT ka fura dilenw ye. O b'a to koori kalite be ne ka bi foro kono. Fo ka se sannifeere banni ma, koori kaliteko laseliw de bena k'aw ye waati bee. Ale nafa ka bon kosebe. Kaliteko matarafa-

baliya yere de b'a to koorisugu dow be bo an bolo tuma dow la. Koori kalite numan cikeli y'an bee kunko ye : cikelaw ; CMDT ; koori doninaw.

Koori kalite numan soroli walew be damine ka bi kooribo waati. Kooribo ka ke kasoro kooribulu bee ma ja Kooribulu jalanw be koori ne tije. O bena ni koori suguya filanan hake cayali ye. (O ye bone ye cikelaw ni CMDT bee ma). O de kanma CMDT be a nini kooribojona ka ke (dannijoonaw ta ka damine ka bi setanburukalo la).

cikela bee ka kan k'a ka koori

nenatomo ka bi a bodon. Koori min bora joona, o ka kan ka laja sanni ka taa a lasagon bon senuyalen funtenima kono. O be koori bali nelafinni ani tolili ma. (koori lasagonnen). An bee ka lajini ye netaa ye baara numan waleyali siratege la. O de kanma, n balima cikelaw, an dalen b'a la k'an bena nafa belebele caman werew de soro koorisene na ka t'a fe.

N b'aw fo aw ka faamuya la  
**Usumani N Trawele**  
**CMDT kalanfakuntigi**  
**CMDT nemaayada (Bamako)**

## An ka yele dɔɔnin Nkɛɛɛɛn ni dugumɛnɛ

**N**kɛɛɛɛn ye donkilidalaba ye. Maa be se k'a fo yere k'o de y'a mako sa. A be sumannini waati bee ke donkilida la. A te ko ne maa ye, fo n'a ye fen min tije maa ye. A be maaw tulokoro gan sanga ni waati bee n'a ka donkilidakan (kasikan) ye. Baarakɛbali dun konobara ye kene lankolon bore de ye de !

Nkɛɛɛɛn kelen k'a ka balonini waati bee ke donkilida la nin cogo in na, balodese daga sigira an'a ka kolew da la.

A kera tafɛn tɛ, bilafɛn tɛ ! U mɛenna ngonmagoro de la o cogo la, fo kongo nana su boli damine nkɛɛɛɛn ka denbaya maaw la. Ntenendon, a denke fajuguden ye dije to ; alamisa, a denmuso maatesigijanikan, o fana ntanyara. Karidon de sa, kara bone ko a be daga fara ! Nkɛɛɛɛn furumuso yere ye nekomi damine. A kera i n'a fo saya murunin yangalen be cetsigimusodeguntokunna da la !

Nkɛɛɛɛn ko, a kera cogo o cogo, fo n ka do ke do ye, nonte n muso

ntanyato file ka den to sabanin to n bolo. Nkɛɛɛɛn n'a ka kamanagan ser'a siginogonke ma, n'o ye dugumɛnɛ ye. "Kunko fo jugu ye, o dun ye neriba de ye".

Bee b'a don ko danmafɛn were te dugumɛnɛ na juguya la ni sava meleke yere te.

Dugumɛnɛ, ale t'a bo lofen ke ka sabagato lakisi, kuma te ka balobagato lakana. O de y'a jogojuguba ye. Nkɛɛɛɛn koni ta kera danbetinɛkɛnɛ sigilen ye desenyerekoro du kono de ! Kunkotigi dun be se a ninw ma cogo min k'a yeremakasi, a be se a juguw fana ma ten, hali n'olu b'a labila ni kumakan duman nafantan ye, kasoro k'a yelebo a kofɛ ! Nkɛɛɛɛn sera dugumɛnɛ ma waati min, a y'a fo. O y'a lamine. A y'a yeremakasi dugumɛnɛ ye, ko n'o ma ne ale ma, ka suman dɔɔnin d'a ma, a ka waati lateme n'o ye, ko kongo bena ale ka du ci ! A ko k'o k'a ke Ala yere de kanma, ka suman dɔɔnin dɔɔnɔ a ma, sanni sumanse were ce. Nkɛɛɛɛn y'a kali benba-

suw ni fasuw bee la, ko ni sumantige. Were kera dɔɔnɔn, k'a ka baara folo be ke dugumɛnɛ walenumandɔnni ye n'a ka donosuma laseginni y'a ma.

Dugumɛnɛ dun te jurudonbaga ye. A m'o y'a fa la sanko a ba. O de kanma, a y'i kanto nkɛɛɛɛn ma ko :

- sumannini waati bee kono, e n'i ka denbaya tun be mun na ?

Nkɛɛɛɛn ni jegi goni y'a jaabi ko : an tun be donkilida (kasi) la.

Dugumɛnɛ nisonduyara, barisa a ye kun soro a ka juguya waleyali la ka nkɛɛɛɛn magɛn. A y'i kanto ten nkɛɛɛɛn ma ko :

- Aa ! Aw tun te dowerɛ la donkilida ko ? A ye donke damine sisan sa !

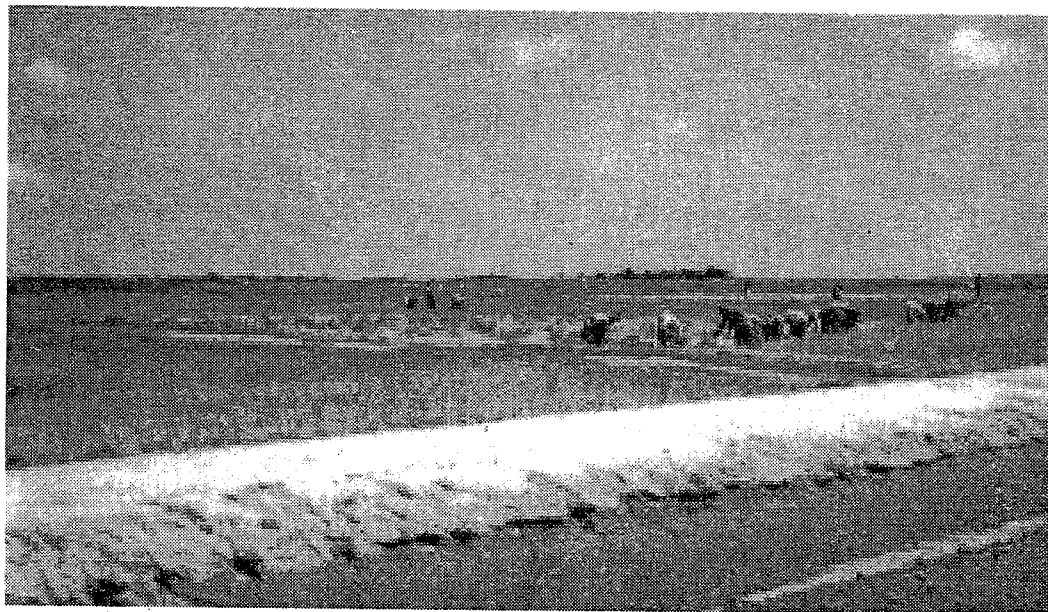
Nkɛɛɛɛn ma foyi soro dugumɛnɛ bolo ni mone-fara-monekan te. A ni neji ni mone jigilatige ye dugumɛnɛ segere cogo min, a n'o fen kelenw y'a ka denbaya segere ten. A bololankolo nato yeli yere y'olu ka balo jurunin to tige.

**La Fonteni ntaalen tigi**  
**ka ntaalen "Nkɛɛɛɛn ni**  
**dugumɛnɛ"**  
**Labɛnbaga : Tuman**  
**Yalam Sidibe**

## Beledugu World Vision kunnafoni

Beledugu World Vision dagayoro bennen be Nonsongu ma. O siratige la, a ni Masantola komini bolo be neogon bolo yiriwalibaara sira fe.

ka karamogojolen 2 tun ye kalan in karamogow ye, minnu ye Mamadu Laminini Jara ni Dirisa Tangara ye. Kalan in musaka bee tara World Vision fe.



*World vision ka dembe be se sigida netaasira bee ma*

Masantola ye dugu ye min be Kolokani mara la. A ni yen ce ye kilometere 35 ye koronyanfan fe.

Dugu 42 b'a komini konko. min faaba ye Masantola yere ye. A maa hake ye maa 29 326 ye. Olu ka baara fanba ye sene ni baganmara ni jago misenw ye. Baara ni timinandiya be Masantola komini konko. O hukumu konko, Nonsongu World Vision ye tile-sabakalan sigi sen kan ka nesin yen komini meri n'a ka konseyew ma. Kalan in daminena zuwenkalo tile 27, san 2003 ka taa a bila a tile 29 la. A nesinnen tun be dakun fila de ma :

- Ka komini labaarabagaw bo komini konomaaw yerew la.

- Sigida n'a lamini lakanani walew nefoli, k'u faamu ani k'u waleya komini jama fe. Kalan in daminena ni kalanden maa 23 ye, ce 21 ani muso 2. "AMEFU"

A daminendon, Masantola komini meri n'a ka konseyew bee dafalen tun be kene kan, ka fara a duguw dugutigiw dow kan. minnu taara World Vision fo ka a wele numandon a ka baara numan in na ka nesin u ka lominibaarakelaw ma. Tilesabakalan in kera sababu ye "AMEFU" karamogo faamuyalenw k'u da don mara cemaboli desantaralizacion geleyaw n'a nafaw la k'u walan-walan kalandenw ye. O senfe, u y'a faamu ko mara cemaboli te sabati abada, ni komini konomaaw m'u bolo di nagon ma ka baara ke walasa u ka sigida ka bo nogo la. Ka masoro, du, dugu, ani jamana te taa ne n'a konomaaw m'u bolo don nagon bolo, k'u fanga ke kelen ye ka baara ke. Karamogo Mamadu Laminini Jara ni Tangarake ye laadilikan caman ni bilasiralikan ca-

man fo kalandenw ye tile 3 in konko. Karidon, zuwenkalo tile 29, san 2003, n'o benna kalan in kuncendon ma, Nonsongu World Vision nemaaba Mariki Goyita sen ma yen soro, n'ka y'a ka ciden bila ka taa, n'o tun ye madamu Nanbele Sitan Goyita ye, ka fara a baarakengon dow kan. waati 14 nan temenen-ni sanga 30 ye, World Vision nema n'a baarakengonw bee togo la, Madamu Nanbele Sitan Goyita ye foli ke ka nesin Masantola komini dugu 42 dugutigiw ma. "A ko an be waati min na sisan, n'o ye samine damine ye, n'a ma ne ko maakorow sonna ka dinen tile 3 kuntaala ko ka na ni kalan in ke, o tuma, k'u ka nemaaba n'a baarakengonw togo la, k'a be foli ni barikada ke ka nesin u bee ma". A ko ko fen min ye kalan in ye, n'i y'a ye World Vision y'a sigi sen kan ka nesin komini baarakelaw ma. n'o ye meriw n'u ka konseyew ye, a kun te dowerere ye, geleya min be mara cemaboli la, u k'o don, wa fere minnu ka kan ka tige, olu fana ka don. Ka masoro n'i y'a jatemine, i b'a ye ko mara cemaboli ye fen kura ye an ka jamana konko yan. K'o tuma, k'a wajibiyalen be u kan u ka taabolo di a baarakelaw ma. Ka d'a kan, k'u donn'a la ka soro u te caman kalama a la. O tuma, ko ni World Vision hami ye kominiw ka netaa ye, a te ne f'o minenw-ka di u ma. Minenw dun te soro ni kalan te. O tuma, ko kalan in kuncelen min file nin ye, k'a b'a nini kalandenw fe, u ye donniya min soro, o ka ke u ka komini konoma ce ni muso bee

**A to be ne 5nan kan**



*Sigida bee ka netaa waleyabagaw y'a sigibagaw de ye folo, hali ni ko fedeme ben a dafa*

nafafenw ye.

O kofe, Masantola komini meri Isa Jara ye kuma ta. A ko a nisondiyalen be Nonsonbugu World Vision netaa n'a baarakengonw bee fo ka d'a kan, ko bamananw b'a fu ka kuma do la, ko : "N'i ko nisondiyabagato ma k'a ka tasuma fiye, n'a daji m'a faga. a nunji b'a faga".

O siratige, la, k'ale te se ka dowere fo World Vision foli ko. Ko a kelen file baara min waleya ale ka komini konon nin tile 3 in konon, fo ka kataa min ke, o nafa te ban. Ka masoro kalan in yere nesin-nen tun be dakun fila min ma, ni komini fen o fen sera k'olu faamu kominiko la, a ka c'a la, o komini masina te to ko abada. A ko fen min ye kalan yere taabolo ye karamogow ni kalandenw ce, k'o taabolo netaa kosebe. Ka d'a kan, fanfila bee maaw tun b'u hakillanaw falenfalen jogon na. O senfe, kalandenw ye faamuyali caman soro. Fen min ye olu netaaw ye, u fana ye faamuyali caman soro, sabu ko u bee be dege-dege la mara cemaboli baaraw waleyali la. ka d'a kan,

yoro caman be yen, k'u tun t'olu don. Nka sisan k'u sera k'olu don. O siratige la, k'u bee nisondiyalen don kene kan. O tuma, k'u be World Vision fo kosebe. A ko demejekulu werew be u ka komini konon min te World Vision ye, nka ko kalandenw nisondiyalen don kene kan. O tuma, k'u be World Vision fo kosebe. A ko demejekulu werew be u ka komini konon min te World Vision ye, nka kalandenw nisondiyacogo b'a jira ko World Vision ta in kera ko ye min labenna ka ne kosebe, k'o de y'a to kalan yere kanu yera kalanden bee la. O tuma, k'a be World Vision fo, k'a nini a fe, nin ka k'u siye folo ye, nin kana k'a laban ye. O temenen ko, min ye kalandenw ta fan ye, Isa Jara ko a be foli ni taanuni ke ka nesin u bee ma. Ka masoro senekewaati don. N'i y'a ye u y'u ka baaraw bila ka na, o b'a jira ko komini kanu de b'u la. O tuma, k'a b'o foli k'u ye, ani dugawu. Ko u numan bora u ka so ka na kalan in kene kan cogo min, u numan ka segin u ka so o cogo kelen na.

O temenen ko, min ye "AMEFU" ka maa faamuyalenw ka netaa Mamadu Lamini Jara ye, n'ale de tun ye nin kalanbolo in karamogo ye, ale fana y'a ka nisondiya jira. A ko tilesabakalan in kera bonya ni kaarama konon, min nesinna u ma kalandenw fe. A ko kalanden cema ni musoma bee ye u cesiri kalan fe kosebe. O siratige la, k'a be Masantola komini bee lajelen fo. Kerengerennanya la, a dugu yere dugutigi n'a ka jama.

Min ye kalandenw ta fan ye, a cema ni musoma bee togo la, Jonke Tarawele ni Cokon Kone ani Banugu Tarawele y'u ka nisondiya jira kalanko in na. U ko nin tilesabakalan in kera sababu ye u ka faamuya caman soro mara cemaboli kan, i n'a fo Gofere nama joyoro, komini jama joyoro, n'a jogonna caman, u tun te minnu don. O hukumu konon, u k'u te se k'u ka kuma kuncu n'u ma foli kerengerennen ke ka nesin u ka meri ma. k'o sababu ke a ye wulikajo min ke u ni World Vision ka jengonya sira boli la.

**Kunceli :** Geleya minnu sorola kalan in kene kan. A kolosira ko kalan kewaati tun be na ke geleyaba ye kalandenw ma k'a sababu ke samijeko ye. O siratige la, kalandenw k'u b'a nini World Vision fe, ko n'a be nin jogon were sigi sen kan, k'a k'a kewaati jatemine. Ka masoro n'i y'a men togodala "komini", i k'a don ko a maa fanba ye senkelaw ye. O tuma, ko ni olu togolakalan be ke, k'o ka kan ka ke ka kon samijne ne. Ala k'an ben kelen ma.

**Yusufu Fane**

## Zuluyekalo tile 31, Afriki musow ka danbesigidonba



*Ce ni muso bee be joda kelen na fasobaara la*

**S**an o san zuluyekalo tile 31 ye gintandonba ye Afriki gun jamana musow bee bolo, kerengerennena la, a muso kalanenw.

Ni barosigi ma ke musow joyoro kan fasobaara dakunw kan, a be ke musow sigindegkoro nefe maasibaw kan, walima denmusow ka lakolilataa. Nin bee ye daamukobaw ye barisa du nenan bee fitinyeelen ye musow de ye. Nka, fen kelenpe min be ne kamanagan, o de ye don sigili ye musow togo la. Olu minnu ka kele kologirinmayoro ye ko ka danfara bee bo ce w ni musow ce jamana taabolo dakun bee la : sariya ; baarada ; nafasorosiraw...

Ce w togoladon dun kuma te fo ! yali o yere t'a danma danfara ye ka ban wa ? Ne hakili la, an be waati min na i ko sisan, don kerengerennenw n'u kono gintanbaw ka kan ka dabila. A kafisa musow k'u joyorow jira kene kan forow kono (i n'a fo nelenin) ; dogtorosow kono (i n'a fo Hawa Keyita) ; sigida ka netaa waleyakenew kan (i n'a fo Naren Mama Keyita, ka bo Kangaba) ; gafebaw sebenni na (i n'a fo Aminata Fali, ka bo Senegali jamana kono) ; izinibaw kono (i n'a fo Ingridi

Betu Bayi, ka bo Afriki di Sidi).

Ninnu n'u jogonna caman, a donnenw n'a donbaliw. Hali an barayan, n'i y'a fo maa o maa jena ko madamu Si Kadiyatu So, walima Fanta Mancini Jara, bee b'a don k'olu y'an ka jamana muso nana dow ye, minnu ma sigi ka donba mankanma gansan makonon wala sa k'a jira ko ce be ko dilan yoro min ko muso fana be ko dilan yen, fo ka ne haali !

Fen o fen be ke barosigikanw ye san o san ladala donba in kono, olu ka kan ka ke dije don bee barosigimasalaw de ye.

U barika n'u koro ka girin don kelenpe jemukan-laseli ma.

Nin bee la, ne b'a fe ka Kita Biri ko jamana ceba do de ka kuma ke taasibolo ye ka jesan maaw ma. Sintan Seriba Sidibe, ale de ko ko : "ni danfurance be ce ni muso ce, o be ye kene saba de kan : siyoro ; to-dunyororo ; feriyaboyoro.. Nin kene saba ninnu kofe, ce ni muso, an bee ye Adama ni Hawa den kelenw de ye !" A tun b'o fo cogo min na, a tun b'a ka baara k'o hakilina de kan fana. O de kanma, hali a taa-

**A to be ne 8 nan kan**

### U ko...

Cogo di maa be se k'i ne di i buran ma walasa ka fileli ke n'i ton ye, kasoro ton dun ma laben i la o kanma ?

Nalomaya ni hakilintanya dere !

**Basiru Balde Togo  
ka bo Mananbugu  
kin na Bamako**

Mun kanma an be binkisenin ye maa were ne kan k'o fo, kasoro jirikalanin b'an yere ne kan. An b'an dade o kan.

O te dowere ye jahiliya ko.

**Nabila Isa (Yesu Krista)  
ka bo bibulu senu kono**

Di jenetige be nin cogo de la : a man di, a man go. N'i y'a mine bolo min kan a b'i sara o bolo de kan. Maa ne be fen o fen ye, da kana o bee fo.

**Ka mine Yoro Jalo la  
kamalengonifola (Bamako)**

Ni tasuma ma mene, sisi te falen bon sanfe. Ni sisi dun ma falen bon sanfe kabanogo te yanga an kunna k'o laban ke sanji sumalen ye. Ni funteni ma sene, neema te kan !

**Brulayi Jabate  
jeliba do ka bo Buguni**

Yefen bee te fofen ye. Ala ka masaya kono, latigew ka ca. Nka latige bee fura numan ye minenyerela ye : k'a don k'a to ; k'a ye k'a to ; ka se k'a to.

Fura bee fa n'a ba file dere !

**Jeli Dawuda Danbele  
Maanabola (ka bo Denso)**

A kafisa mogo ka baara ke, hali n'i b'o kekojugu yafadeli ke kofe, ni baara ke baliya yafadeli keli ye.

**Ziyowani Bokasiyo  
Itali jamana gafesebenna do  
(1313-1375)**

## Keneya nasira

**K**eneya baju ye saniya ye O hukumu kono, an be saniya waati min na nin ye, a ka kan an ka saniya sira bee lajelen fe.

- Ka saniya waleyali baaraw ke sigidaw la, i n'a fo du, dugu n'a laminiw ka saniya, k'u binw bee sene ka bo sow kerefe, ka mi-siw ni baw ani falaw ni bagan werew sirili dabila dukema. Ka minen kolon bee ce k'u fili, ka dow dabiri walasa jinogo kana basigi u kono. K'u ke sosow dagayoro ye.

Fen min ye an ka fen duntaw ye, an be nin waati min na n'o ye samine ye, an k'an janto an ka dumuni duntaw la. Kerengerennnya la, an be fen kene dun. I n'a fo salati n'a nogonaw.

O temenen ko, bee b'a don ko an ka jamana balo fanba ye to ni kini ye. Nka o bee n'a ta, an b'a nini maaw fe, u k'u laben ka ne, k'u datugu kosebe ka ne. Ka d'a kan, an be waati min na sisan, nin ye dimogow cayatuma ye fan bee, duguba fara dugu misen kan. N'i dun y'a jatemin, samine tuma, fen nenamanin caman bo ka yaala-yaala maa te minnu sidon. N'olu binna an ka dumuni na fo ka sa u la, o laban be bana lase an ma an te min suguya don.

O kanma, an ka dogotoroke faamuyalen do, n'o ye Sidi Lamini Kamara ye ka bo Jalakoroji, ale ka fo la, dugubakonmaa fara dugumisenkonmaa kan, bee ka kan k'i yere tagan o fenjenamaw maasiba ma samine tuma an ka dumunifenko ta fan fe. Ka d'a

kan, konobara te ko.

- Fen min ye donfiniw ni farikolo saniyali ye, Kamara ka fo la, o ye fen ye adamaden ka kan ka min matarafa kosebe ka da a nafa bonya kan. Sabu, ni maa min y'i ka fini nogolen ta k'a don i nogolen na, o kafisa ka fini jelen ta k'o don i nogolen na ye. N'i y'o ke, i ka d'a la ko fini te men n'a ma nogo, wa i yere farikolo te lafiya. Wa a tigilamaa farikolo b'a ne tuma bee. O temenen ko, dogotoro Kamara ka fo la, ni samine daminena ka ban, bangebaw ka kan ka denmisenw kolosi walasa u kana jibasigiyoro to denmisenw sagoya la u k'a ke tulongyoro ye. Ka masoro bana yelemata caman be soro ale fe, i n'a fo konoboli, togotogonin ani korosine n'a nogonaw. Fen min ye an balima senekelaw ta fan ye, dogotoro Kamara da sera a ma an ka baro senfe, ko denmisennin minnu be taa u bangebaw nefe forow la, n'u si te teme san 5 walima san 7 kan, k'olu de segennen be samine tuma. Sabu, ni telefana tara senekelaw nefe forow kono n'u ye dumuni ke k'a to min to, o be sigi jirikurun do sanfe, walima gabakurun belebele do sanfe, o te datugu kosebe.

**Fenjenamaw** : Nkolonkolon-baw, menemenew n'o nogonaw, be don ka to in lafa tewu, ka sa o la yen. Wulafe, n'u be taa so tuma-min na, o to kelen be ta k'o di denmisenninw tegokobali ma o b'o n'i fenjenama dow dun ka soro a t'a kalama.

Olu n'u nogonaw de be na ni denmisenninw ka konodimi ban-

bali ni konoboli ani sumaya kotigebali ye, maa ma sigi ni min ye, fo bena bo a la.

O tuma, an be min fara an balimake dogotoro Sidi Lamini Kamara ta in kan laadilikan na, o te dowera ye, k'a nini an balimaw bee fe, kerengerennnya la, an balima senekela, ni samine sera u k'u jija ka dogotoro ka laadilikanw waleyali matarafa sigidaw la, ani dumunifenw ni farikolo ani donfiniw ta fan fe.

**Yusufu Fane**

### An k'an hakili to a la :

An be samine cernance waati la sisan. O ye banajugu bee nawaati ye, ka da nogojuguw kan ninu b'a nefe. O banaw la baasimaba do ye kunfilanintu ye : konoboli ni fono kotigebali. O dun furakabali laban ye farikolo ji be samani ye ka bo a la waatinin kono, ni se ma ke dogotoroso la joona. Awa saya de y'o kolaban ye de ! Kunfilanintu dun kunbora an ka jamana fan dow la ka ban. Nka, tanga-sira b'a la de. O ye senuya ye. K'an tegew ko ka je sanni an k'an sigi dumuni kunna. Awa k'an ka fen duntaw fana senuya, k'u tanga ka bo nogomafenw ma.

**Tumani Yalam Sidibe**

**Jantonyerela nogon  
te. A b'an kisi  
banafurake degun  
ma, bana kasaara !**

**ƚɛ 6 nan to**

manogon tun y'a furumuso de ye a ka kungotaaw la, samafaga kanma. Awa, san 1963 waatiw la, sama musoma be cun a kan waati min na k'a ni diɛ fara, i n'a fo a y'o ce ni diɛ fara cogo min na, Sintan Seriba seere jonjon ker'a muso de ye.

Ndayi Baba Jalo ka kuma te wa : ni muso y'i jo a ka musoya hukumu kono ka fasobaara minen ta, a be diɛ koron dundennin minen ta, a be diɛ koron dundennin kono, nka, ni muso ye ceya fari da, bolofano b'a keɛɛ !

Musow ni ceɛw, an beɛ k'an fanga ke kelen ye, k'an jennyoro fin faso-ko in na. Baara ma bo baara la o la, barisa baara suguya beɛ kebaga numan b'a janjon ta. Dugu yorofurannaba, min b'a ka baara ke, ka yoro lasenuya sanga ni waati beɛ, ka maaw nisondiya ceya ni musoya te, n'o te yen don min, yoro be nogo. Awa, maaw nisongoyalen b'a fo ko : "Ni karisa tun be yan... !"

Gonsiraba Kane yere ka kuma te wa ka bo Yarangabugu, Kolokani : "A ka c'a la ceɛba-to-dumanmusotigi

togolako te geleya cebulon kono, barisa n'i m'a deme a fanga kanma, i b'a deme a muso ka don do to duman dunni kanma !"

Jamana ka netaa be a denw beɛ de ka baara kecogo numan na. Ni beɛ y'a joro fa balakanw ni dunukanw kofe, jamana de be nanaya minen sigi a kun ka janjon don diɛ jamanabaw kofe kenɛbaw kan !

Ala k'an ni musow taa ɛɛ : an baw ; an bonaw ; an sindiw ; an demɛbaaw ; an yereɛogonw !

**Tumani Yalam Sidibe**

**World Vision b'a kalikan kan a ka deme sorobagaw ye  
World Vision ye diɛ kerecɛnjekulu ka tonba ye, min faaba be  
Etazini (USA) jamana kono**

**A** ka demedaw sigilen be diɛ fan beɛ fe, jamana 105 kono. World Vision sigikun n'a sigikan beɛ ye kelen ye diɛ fan beɛ fe. Ka nogondeme sabati adamadenw ni nogon ce, ka ben "Jesus Christ" (Yesu) ka kalanbolo hakilina ma. Faantanya ka kele, ka kerɛfedɛnw dabila, ani bolokofemaaya ka ban adamadenw ni nogon ce, diɛ fan beɛ fe. Musoko ni ceke t'a la, wa diineko yere fana te. Diɛ in kono, beɛ ni here ka kan.

Walasa ka o kuntilenna in bo a sirafe, World Vision be deme nini maanumanjekulu beɛ fe, k'a lase maaw ni sigidaw ma minnu n'a ka kan.

O siratege la, bamananw b'a f'u ka kuma do la, ko : "kuma kelen foko tan kafisa ni kuma suguya tan foli ye". O hukumu kono, an be segin an ka folen koro do kan. Ka masoro, san 1999 ni 2000 baaran, do ka taama senfe Bla, a ni yen World Vision nema filawa ye nogonkumanogonya u ka san 1999 ni 2000 baara bolodalen waleyalenw kan. O hukumu kono, fen min

y'u ka san 2001 ni san 2002 baara bolodalenw waleyacogo n'u musakaw hake ye, an da benna se olu ma.

Nka sanni o ce, an be aw ladonniya, ko World Vision donna an ka jamana kono yan san 1982. K'a ta o la, ka na se san 2002 ma, o ye sanji 20 ye. O sanji 20 kuntaala kono, World Vision ye yiriwabaara minnu ke an ka jamana kono, an da be se olu ma folo.

Sanji 20 in kono, World Vision ye yiriwabaara caman ke a ka baarabolo duguw kono, minnu be i n'a fo :

- kalanko ni sigida yiriwabaaraw
- sigida ka keneyako
- Ji sanuyalenko
- Beseɛya ni sanuya
- Dunkafa sabatili
- Nafolosorobaaraw.

N'i ye nin baara kofolen ninnu laɛ, World Vision sera ka minnu ke san 20 in kono, olu file :

- Kalanko ni sigida yiriwabaara siratege la, a ye lakoliso 798 jo, ka denmisenmarayoro 73 jo, ka balikukalanso 388 jo, ka balikukalanso 5278 laben, ka balikukalanka-

ramogo 9135 kalan, ka lakolika-ramogo 440 kalan. O kera sababu ye denmisen maa 206628 ka taa kalan na lakolisow la.

- Maa 158 951 ye balikukalan soro

- Meri baarakela maa 6 414 ye kalan soro.

**Fen min ye sigida ka keneyako ye :**

- keneyaso 106 jora, ka minenw bila u beɛ kono.

- Maa 1 279 kalanna keneya sabatili baaraw waleyali kanma.

- Denmisen 11 067 bolo cira.

- Ladalatinmine-muso-koro 3 309 ye kalan soro.

- Muso 49 kalanna walasa ka musomaninw ka negekorosiɛ dabila.

- Muso 30 000 ye kalan soro ka nesin denw balocogo numan baaraw waleyali ma.

**Ji senumanko ni senuya ani beseɛya sabatili sira la :**

- kolonba 324 senna

- kolon misen 1 628 da labenna

- Ponpekolon 74 senna ka minenw k'u la.

**A to be ɛɛ 9nan kan**



**ƚe 8nan to**

- Jiko ƚenaboton maa 434 ye kalan soro
- ƚegen 7 861 senna.
- Dunkafa ni nafolosoro baaraw :**
- Balomarajigine 151 jora, ka maa 151 kalan o baara la
- jiriju 207 891 turula
- Nakoforo 307 labenna

- Gakulujana 2 664 jora.
- Bagan 72 843 sogora.
- Dugukolo tari 440 sera ka bali dugukolotijne kasaara ma.
- Muso 3 808 ye kalan soro ka ƚesin u ka yiriwabaara misenw nafolo labaaracogo ma.
- Balo toni 11 534 tilala maaw



**World Vision ka san 20 kuntaala ye yelemaba don an ka sigidaw ka taane na.**

- Semarala maa 1983 ye kalan soro
- Musomanin minnu be bo an ka togodaw la ka taa baara la dugubaw konɔ, a kera sababu ye ka ("APAFU" musodanbe) deme olu ka kalan di musomanin maa 1740 ma.
- Maa 8 487 ye kalan soro farafinnogo dilancogo kan
- Muso 14 421 ye safunɛdilan kalan soro.
- Muso 7 087 ye deme soro jago misenko sirafe
- Muso 1 107 ye deme soro ka ƚesin bagannatulo ma.
- Muso 692 ye galadon kalan soro.
- Were nana 110 jora
- Juru 5 108 lajora jama ye
- Jitonyoro 298 dilanna
- Musojekulu 485 ye kalan soro

ce.

**Kolɔsili :** Nin tun ye World Vision ka sanji 20, (1982-2002) baara kelenw kunnafoni ye.

O temenen ko, min ye san 2001 baara kelenw dantigeseben konoko kunbabaw ye, a kolosira ko ni ye denmisenw ba kelen saarada, ko 229 ƚogon be faatu olu la ka soro u si ma sanji 5 soro, ani denmisen caman, cemaninw ni musomaninw, si be se lakolilataa ye. Nka k'u te taa k'a sababu ke kalkaneminen ntanya ye, i n'a fo sebennikelan ni kaye. O hukumu konɔ, World Vision n'a baarakɛƚogonw ye u ka baara fanba ƚesin kalanko ni keneyako ani suman soroli ma an ka jamana konɔ, a ko geleya be minnu na. Walasa k'o hakilinan dafa, san 2002, World Vision n'a ka sigida jama ye

baara caman ke min be se ka yelɛma don denmisenw ka dijɛlatige taabolo la, ani u ka jama, ka fara u ka ƚetaa kan.

O siratge la, 2002 san, World Vision ye :

- Lakoliso 77 jo.
- Ka dogotoroso 4 jo Mali konɔ, ka fara denmisen maa 81 600 kan minnu ye kalankeminenw soro u ka baarabolo duguw konɔ.
- Denmisen 53 500 bolocira World Vision ka deme konɔ.

O ko, World Vision ye sene yiriwabaara kecogo kura kalan ni nafolosoro baaraw kalan di maaw ma. World Vision ka baara ketaw be do fara dugumaaw ka soro kan, ani ka yiriwali kuntaala jan sira bo.

**Yiriwabaara kuntaalajan :**

2002 san, poroze 30 bolodara, k'a waleya dugu 900 ƚogonna konɔ, denmisen 34 000 tun b'o jate la Mali marayoro 7 nan, marayoro 8 nan. Baarakela maa 209, yelege ye maa 3 y'olu la.

Fen min ye san 2002 baara waleyalenw ye :

**1. Do farali maaw fagan kan :**

Mara cemaboli faamuyali ni komini labaarali ƚedonbaliya ye geleyaba ye a baara kebagaw kan. O hukumu konɔ, World Vision y'a jeniyoƚo fin o ko la. Ka d'a kan a ye maa 6 821 kalan o baaraw faamuyali kanma.

**2. Kalanko :**

- A ye lakoliso 77 jo, ka minenw bila u konɔ. O temenen ko, ka lakolikaramogo dow fana kalan.
- Balikukalanso 5 jora
- Lakoliden 81 616 ani balikukalanden 7 480.
- Lakolikaramogow ni lakoliden maa 15 373 kalanna walasa u k'u ka sigidaw lakana.
- Ka lakolikaramogo 149 kalan

**A to be ƚe 10nan kan**

**ƚe 9nan to**

- Ka balikukalankaramoƚo 137 kalan.

- Ka hakililajigin-kalan ke balikukalankaramoƚo jolen maa 229 kun.

**3. Ji senuyalen soroli sigida maaw fe :**

- A ye kolonba 103 da laben
- ka kolon misen 103 da laben
- ka ponpekolon 1 sen
- Ka jiton 140 laben..
- ka jiko labaarabaa maa 3 781 kalan u ka baara la.

**4. Keneya ni senuya sabatili :**

World Vision y'a seko bee ke walasa yelema be se ka don jama ka keneya taabolo la cogo min na, kerengerennena la, musow ni denmisenw. O hukumu konu, a ye maaw lafaamuya sumayabana ni sidabana sorocogo ni yeretanga cogoya la a ma. O baaraw kera sigida Arajosow la, ani ka maaw lafaamuya sange sulen nafa bonya la sumaya keleli ta fan fe. O siratege la, World Vision ye baara minnu ke olu file :

- keneyaso 4 jora, ka minenw k'u konu.
- Dogtoroso baarakela maa 329 ye kalan soro
- Denmisen 53 532 bolo cira
- Hakililajiginkalan kera karamoƚo jolen 410 kun.
- Maa 2 898 ye kalan soro denw balocogo numan baaraw faamuyali kan.
- Denmisen 5 449 ye deme soro balodese ta fan fe.
- Maa 35 912 ye kalan soro kunnafoniko ni kalanko nasira fe.
- Sanuya sabatibaara kera dugu 121 konu
- Dugu 163 kolonjiw furakera ni "Zaweliji" ye.
- Ka dogokun ni dogokun sugu jota 44 yaala-yaala jamakulu fe, minnu tun be wele ko "Esipuwari".

(jigiya)

- Dogolonboko 118 kera ka nesin sidabana kunnafoni jensenni ma kenebaw kan, maa 86 000 tun be soro minnu kene kan.

- Arajoso 7 bolobolen tun be nin baaraw ganseli kanma kalo 3 kuntaala konu.

- Kunnafoniseben suguya fila hake 16 000 tilala maaw ni dogon ce, minnu sebennen tun be sigidaw kanw la.

- Sidabana kunnafoni jensenni "Pano" 47 turula an ka togodala-kominiw konu, k'a jira keleli ta fan fe. O hukumu konu, World Vision ye baara minnu ke olu file :

- keneyaso 4 jora ko sida ye bana ye min be an ka yiriwali segin ko. O sababu la, World Vision y'a naniya ka jamakulu do nini min be se ka yaala ka maaw kunnafoni sidako la.

**5. Dunkafa ni dugujukorofenko :**

Dunkafa te sabati baara ko. O siratege la, World Vision y'a fanga da baara damadow kan an ka togodaw la, i n'a fo sene. jirituru, semara, ani nakobaara. Fen min ye bololabaarako ni jirisiyen-lamo ani sumansi telinko ye, World Vision b'o dusu don maaw konu kosebe.

O koson, a ye baara minnu ke olu la san 2002 la, olu file :

- A ye balomarajigine 5 jo, ka balo toni 316 mara.
- ka maa 2 066 kalan o baaraw waleyali kanma.
- ka nakokolon 39 laben.
- ka jiriju 6 821 turu.
- ka nakobaarakela maa 487 kalan.
- ka maa 441 kalan jirisiyenbaara la.
- ka dugukolo tari 200 laben malosene kanma.

**6. Soro yiriwali ni juru misenw**

**sorosira**

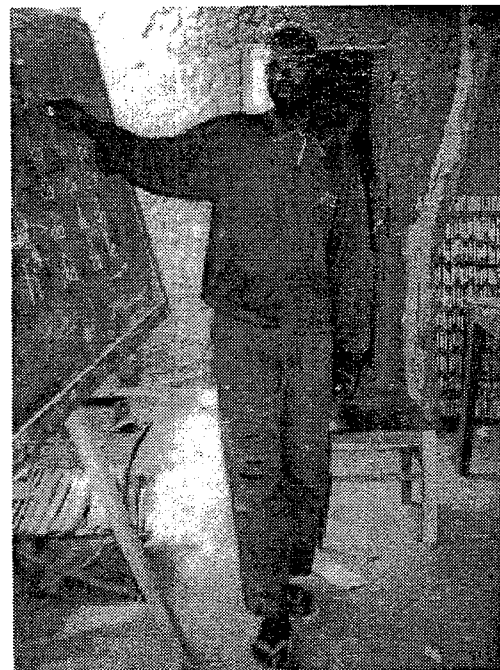
Faantanya keleli te sira soro abada, fo mogo mako be min na i k'a deme n'o ye. O hukumu konu, World Vision y'a jeniwo fin o baara dow waleyali la a ka san 2002 baara bolodalenw waleyatuma.

A sera ka minnu ke, olu file :

- A ye kesu 5 jo, maa 2480 be minnu na.
  - Maa 2533 demena juru misenko sira fe.
  - Maa 5180 demena u ka nafolosorobaaraw la.
  - Nafolomugu miliyon 169, ani ba 230, ani keme 270 juru donna maa 1212 la.
- An be aw ladonniya, ko World Vision ka san 2002 baarakenafolo mume benna dolariwari miliyon keme 5 ani ba keme 413 ani keme 866 ma.

**Kolosili :** Nin baara in kera Bila World Vision nemaaba fila ka yamaruya konu, minnu ye : Piyeri Sayi ni Daniyeli N. Kulubali ye. Ka d'a kan, olu ye gafe bila an ka bolo kan, kunnafoni ninnu bora min konu.

**Yusufu Fane**



*World Vision kera sababu ye ka kalanbaliya barika ban kosebe an ka sigidaw konu*

# Faantanya keɛ "poroze" be baara la Kulukoro mara kono



**Masa Mokutari  
Trawele**

Faantanya keɛ "poroze" ye baarabolo ye min ka waleya nafolow be bo Mali goferenama kun, ni Afriki ka netaa banki ka

deme ye. "Poroze" in sigilen be kafo woro (6) de kono Kayi mara sahelianfan fe : (Kayi, Noro, Jema kafow), ani Kulukoro mara sahelianfan : (Kolokani, Bananba ani Nara kafow). Poroze in be don "desantari-zason" waleyali siratege la. A be dugu 675 kono, minnu tilalen be komini 40 ce.

Poroze in ka lanini de ye faantanya kelili ye, k'a dogoya Mali kono. A kun berebere ye dugumaaw ka bonogolasiraw n'u ka sorodaw lasinsinni ye, ani ka maa deselenbaw sendon sigida nafasordaw la.

Poroze ka baarawaati kuntaala ye san duuru (5) de ye. Awa, a ka baara ketaaw be waleya hukumu saba kono, minnu ye ninnu ye.

## I - Maaw lafaamuyali ; sorosiraw lasinsinni ani kolosili ni kiimani

1. Poroze deme sorobagaw lafaamuyali ;
2. Poroze deme sorobagaw ka nafasrosiraw lasinsinni an'u dalaselaw ;
3. Baaraw kolosili n'u kiimani.

## II - Nafasorobaara misenw waleyali deme donni barika la, ani sigidaw kono adamadenya nafasrosiraw

1. Ka juru hake mabennen don maaw la u ka nafolosorobaaraw waleyali kanma. O be ke komini kelen kelen bee kono ni dalaselaw ka kotigiya ye (SFD).
2. Ka nafasroda, hali kelenpe,

waleya dugu kelen kelen bee kono, demedon dalaselaw (banumanketonw) ka sirafe.

## III - Poroze labaaracogo :

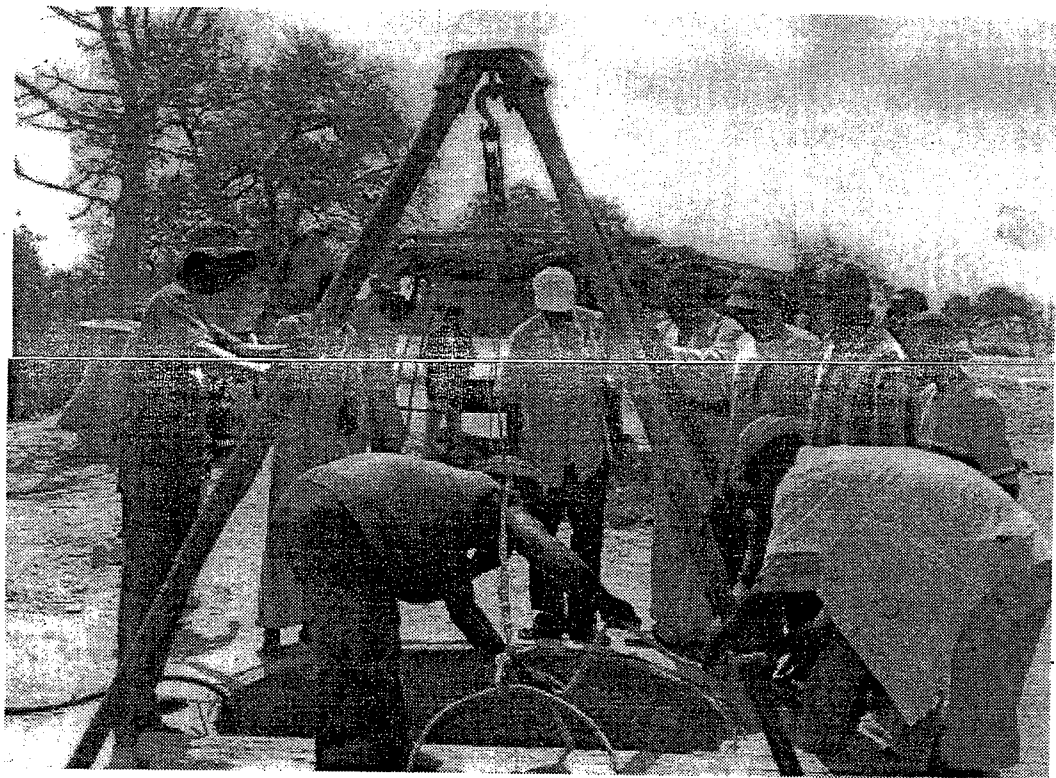
1. Ka jekulu lakodnnen do sigi sen kan min be wele ko : sigida ka netaa nafolo (SFD).
2. Ka baara kolosi jekulu (konseyi dadiminitarason) do sigi sen kan.
3. Ka deme nafolo labara jekulu sigi sen kan (UGF).

## \* O kanma, poroze ka waleya makononenw ye ninnu ye :

- Deme musakaninw jurudon kesu 40 sigili sen kan sigida ka netaa nafolo (SFD) fe.
- ka deme juru misen 85000 juru

000 nogon ma minnu sen be poroze nafasordaw la.

- ka maa 40 000 nogon lafaamuya netaasiraw waleyaliko la (IEC).
  - ka jeronon dalaselaw joro la-sinsin.
  - ka musow sendon sigida kola-tigetaw waleyali jekuluw la.
  - ka jerononya siraw lasinsin sigida ka netaabaaraw waleyabagaw ni nogon ce.
- Poroze in nemaaba ye madamu Si Kajutu So ye. A nemaadaba be Bamako. A baaradaba fila sigilen be Noro ani Kolokani kubedaw kono. Nin tun ye jemu-kan tilance folo ye faantanya

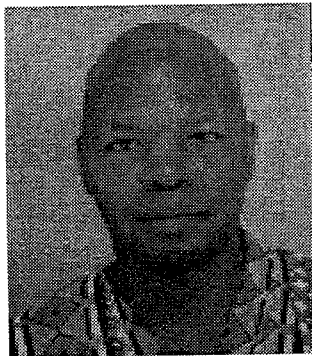


don "AGR" sigili kanma sen kan.

- ka sigida ka nafasordaw sigi sen kan. O dugumada ka ke 600 ye
- Ka sigidaw togola santiri 400 nogon sigi sen kan.
- ka komini 4 nogon ka nafasordaw lasinsin, sigida netaa walew dakun na.
- ka balikukalan lase maa 10

keɛ poroze kan. Aw b'a to soro boko nata kono.

**Masa Mokutari Trawele  
Poroze ka Kulukoro mara  
lasigiden, min sigilen be  
Kolokani  
Jemukan tara Tumani  
Yalam Sidibe fe**



**Mamadu Nuhun  
Trawele**

**K**a bi  
ala  
ye  
dijne da, ka  
adama-  
denw bila  
dijne kono,  
ka kun-  
gofenw

bila dijne kono, ka dafenw jensen dijne kono, ce ni muso kera ngon ninibagaw ye sanga ni waati bee. Ce be segen muso de nefe, awa muso fana be segen ce de nefe. O ye tije ye adamaden kunda cogo min, o ye tije ye kungofenw kunda o cogo kelen na.

Sama ye dafen barikamaba ye. Ale de ka bon ni gereken dafen ninma bee ye. O kanma, hali ni koro jara ye kungo tigiya togo duman bosi ale la, a fana koni gaasi sigilen don kungofenw bolo.

Denmusonin do tun be sama bolo; denmusonin dako ce ni ala fe. Foyi tun ma dese a la: janya; kunbaya; farikolo noko. Nin bee de kanma, ce w tun be bo kungo fan bee fe, ka na u kanbo a nefe furu ka. Sama n'a ka denbaya kamanaganna. U t'a don u be ce kelenpe min sugandi nin jamakulu bee la ka den d'o ma.

Bee nakun ye k'an b'i denmuso fe. Lafilifen dun te kanubagaya la de! I komi ala ma geleya si da a ma fura d'an ma min na, fo kore ninibaliya, hakilina do nana sama na. O kanma a y'a jira kungosogow bee la, ko ce kelen min be ce bee dan boli la, k'o de b'ale den soro furu la. O la, a ye bolili senwuliyoro dantige u ye kungo fan do fe, k'a labanyoro k'ale yere nagakoro la ye. O don, denmuso jolen be k'ale yere kerefe. Sogo folo min mana tow bee dan, ka na a bolo da den-

muso kan na, a be k'o tigi de ta ye. Nin kunnafoniw lasebaga kera nsonsan ye ka nesin muso-nini-jamakulu bee ma. Bee sonna, awa ben kera don do kan.

Sanni don folen ce, kungosogow ye ngonye balalen ke wala-sa ka janfa jugu siri ntankon kanma. Barisa ntankon danbaga te kungo kono boli la. U benna a kan ko ni ntankon nana doron, boli kedon, k'u k'u poron a kan k'a mine k'a siri k'a da. K'o la, boli na ke a ko, sebaga na don kungosogo tow la. O fira cogo min, o kera ten. Boli don selen, u jera ka ntankon siri dew, k'a lamara tunin do koro. U soro la ka t'u laben ngondan boli kanma. Janfa jugu sirilen bee dun fonibaga ye ala ye de. Kungosogow taalen ko, nonsin yaalayaalato de nana bo ntankon sirilen dalen kan. Nonsin ye ntankon nininka a lahala in kun na. Ntankon y'a jaabi ko kungosogow ka musonofe janfa jugu de kanma, u y'ale siri nin cogo la walasa a kana ye muso-nini-ngondan boli kene kan. Nonsin y'i kanto ntankon ma ko: ni ne y'i foni dun, yali i be ne bila i jegi ro ka boli in ke ni n ye wa? Ntankon ma baasi foyi y'o la. Nonsin ye ntankon foni. Ntankon ye nonsin bila a jegi ro, ka boli dadon sogow nefe. A kalakiselama de temena u la kelen kelen. Kungosogow bee kabakoyara k'u yere nininka ko nin ko in dun sera ka ke cogo di? Ko jon kelenpe de ye ntankon foni?

Ntankon ye sogo bee lateme ka na a kunbo denmuso jolen kan a fa sama koro. aa! Jigilatige ko were ye ntankon soro yen fo jigilatige ba. Ntankon surunya-len muso la yoro min, nonsin y'i pan ka bo a jegi ro ka t'i bari muso kan, k'i kanto ko: n ta

muso!

Jama bee ko ko: Ee! nonsin kera sama denmuso ce ye dere! O waati y'a soro ntankon nalon wulilen be kunfekenlamini na u dafe.

Nonsin ye ntankon wele o de la k'i kanto a ma ko: janfa be, janfa were be. Nka janfa be janfa kan fo ala ka laltige!

Nonsin ma ke fitiriwale ye, o de fisayara ntankon ma. Nonsin y'i kanto ntankon ni jama ma ko: n koro ntankon, dogo te musotigiya ke koro musontan kerefe. I muso ta, ne tun be k'i negan doron de, nonte, tabaga were te muso in na e ko. E de halala don. Nka, ntankon ma se ka da kungosogo si la belen. O de kanma a kera kelennafen ye kungo kono.

Nk'a yengon koni kera nonsin ye waati bee. A ka c'a la, n'i ye ntankon ye jiri o jiri koro, i be nonsin y'a sanfe o jiri baron na.

**Mamadu Nuhun Trawele  
ka bo Hamudalayi  
kin na Bamako**

#### Jekabaara

Labolikuntigi Seben nekulu kuntigui,  
Tumani Yalam Sidibe

Seben nekulu  
Yusufu Fane

Bakari Sangare

Usumani N Tarawele (CMDT)

Tumani Yalam Sidibe

Demengonw

Fanta Kulubali

Idirisa Setigi Sako

Bonifasi Danbele

Negenw kebaga

Yakuba Jara ko Kayi

Labnbaga oridineri la

Worokiyatu So

Baarakengonw

CMDT-World Vision - Ofisi Nizeri -

Ofisi iri- OHVN

Hake bota 11000

Batakisira 2043

Negajurusira 229 62 89

Jamana baarada - Seki zayedi togola

sira - Hamudalayi kin - Bamako