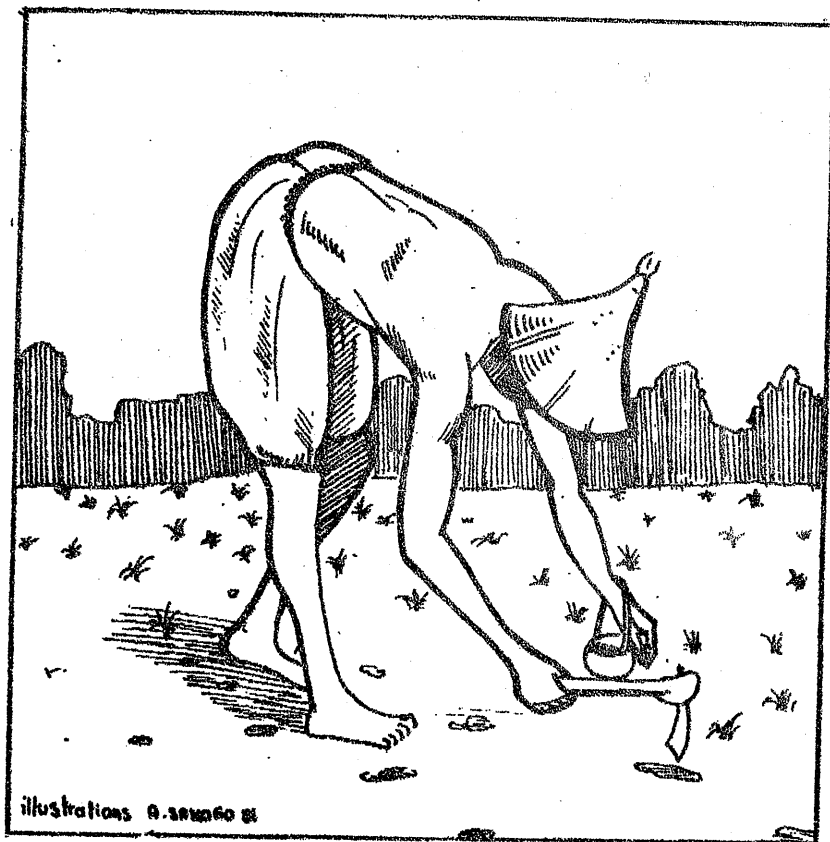


# BAARAKALAN GAFE



DNAFLA .

Mali 1993

# BOLOTURU

## A kun

Boloturu ye baara ye, min ka kan ka ke yanni dugukolo laben ka damine.

Forow be se ka ke naanikejajolen, walima naanijolen ye.

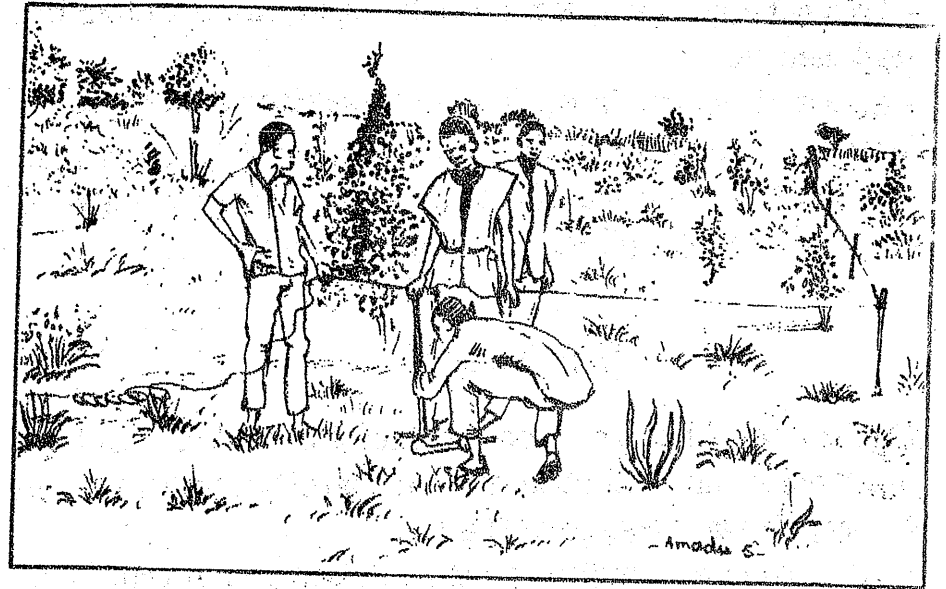
Boloturu b'a to,

- cikela b'a ka foro dance bo, ani k'a kene hake don.
- a b'a to, sumansi hake min ka kan ka ke kene kan, k'o don.
- a b'a to fana, furaw ni nogow minnu ka kan ka ke kene kan, k'o fana don.

## Boloturu be ke cogodi

N'i be boloturu ke, i mago be minen minnu na, a dow file nin ye:

- bolo jirima min janya man kan ka teme metere tila kan.
- jurukise jan kelen ka kuru saba k'a la : furance folo, metere saba. Filanan, metere naani. Sabanan, metere duuru.
- fulume (marato), walima farakuru.



## BAARA KECOGO FORO LA

- a folo, aw be juru taamasiyen in kunw da jigon na.
- a filanan, aw be bolo folo turu foro kokan. Mogo saba ka kan ka baara in ke.
- mogo saba ninnu na, kelen be metere saba laban yoro da bolo folo kan.
- mogo fila ninnu na, bee be taamasiyen kelen mine. Folo b'a sama, ka taa kere kelen na, filanan b'a sama k'a jija.
- ni juru samana k'a jija, aw b'a kolosi bolo in ye seleke jolen de ye.
- o kolosili bannen, aw be bolow turu aw jo yorow la.
- foro kere kelen o kelen, aw be bolo sabanan turu, k'a tilen to fila ma.

- bolo sabanan turuyɔɔ, o seleke jolen jinini ni folo bee ye kelen ye

- aw be nin baara in ke, fo ka foro seleke naani dafa.

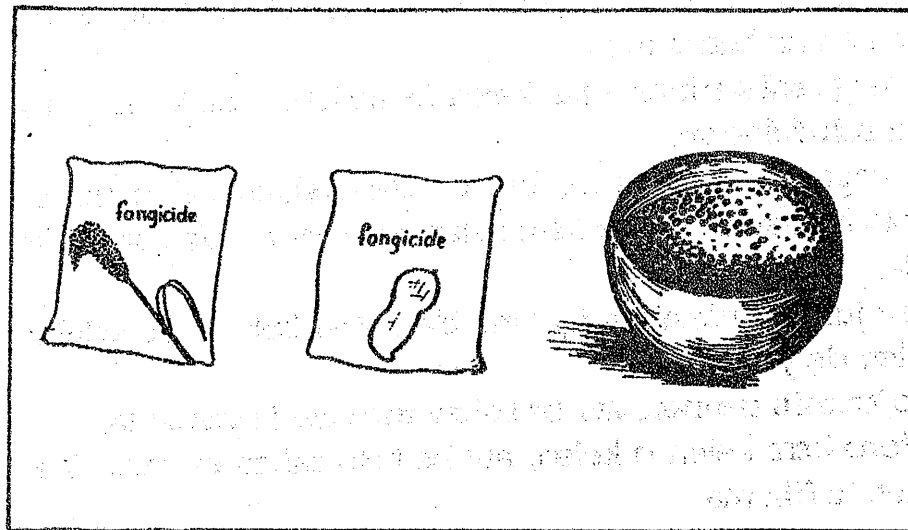
Laadili : kene min sumana, a kere kelen o kelen si man kan ka teme metere 100 kan. Kene min kere kelen o kelen ye metere 100 ye, o ye taari kelen ye

## SIJOLAN

Sijolan ye fura ye, min be banakisew keke, ani ka sumansiw tanga nkoboninw ma danni kelen kofe. Anw fe yan, sijolan ye suguya fila ye

- no sijolan : a jugujilaman don. A be borenin min kono, o ye garamu mugan ni duuru ye (25 g).

- tiga sijolan : a bilenman don. A be boronin min kono, o hake ye garamu 200 ye



An be furakeli in ke tile 15 yanni danni ka se, walima sumansi dandon.

- an be sijolan jugujilaman kelen ta, k'o don no kilo tan na, n'o be ben taari kelen ma.

## Sijolan wale

Ni ji jena san min na, sijolan nafa be ye kosebe o tuma na. A be sumansiw tanga fennenamaninw ka tipeni ma. I ka si falentaw be caya. O la, i be kisi danniko fila ma.

## Furakeli waati n'a kecogo

- an be sijolan bilenman kelen ta, k'o don tigakise kilo 60 la, n'o be ben taari kelen danni ma. Tigakise kilo 60, aw b'o tila sigiyɔroma 6 ye, ka sijolan borenin fana tila sigiyɔroma 6 ye : tiga sara kelen, sijolan sara kelen, k'o fana ke filen kono.

a kera no ye wo, a kera tiga ye wo, n'aw b'a kolonso, aw b'aw bolo fila k'a la, k'a lamaga, fo fura ni sumansi ka nojon ta.

## Laadilikan daw file

Sijolan be siw tanga bana ma. Fen fana don, a man ni mogow ni baganw ma. Kangari damadow be yen, aw b'aw jan to olu la.

- folo : i kana fura in yelem. A sanna bore min kono, i b'a to o kono.

- filanan : i ka minen kelen jini, ka taamasiyen ke o la,

min be ke furakelimin kelen ye tuma bee, a kana ke baarakelan were ye.

- sabanan : k'i to furakili la, i kana tabadaga min, i kana sira min, i kan'a to i bolo ka se i da ma, walima nun ma.

- naaninan : i be si furakelenw jemadogo denmisenninw ma.

- duurunan : furakeli kofe, i be foroko lankolon in jeni, walima k'a don dugu jukora

- wooronan : yanni danni ka damine, kangari da denmisenw ye, u kana si dun, n'u be k'a dan.

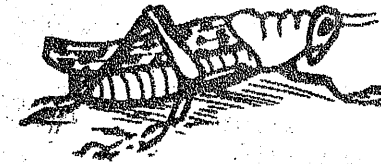
- wolonwulanan : furakeli, walima danni bannen ko, a' ye aw tegew ko ni safune ye.

- seeginnan : danni bannen ko, si in to kana di baganw ma. aw yere fana kana a dun... ?

## NTONW

### ntonw kelecogo

nton keleli hukumu kono, an be se ka kelecogo fila fa aw ye. folo, o ye k'u kele ni ci donniya do ye. filanan, o ye k'u kele ni furaw ye. masiba in te se ka bo aw da la, ni aw yere ma fara an kan ka kele in ke.



### keleli ni ci wale daw ye

a folo ye dugukolo laben ye : bulukuli ani dugukolo jalan siyenni, olu be se ka ke sababu ye ka ntonfanw bo kene ma, tile k'u faga.

a filanan ye korosiyenni ye. nafa min be korosiyenni na ntonw keleli hukumu la, olu file nin ye:

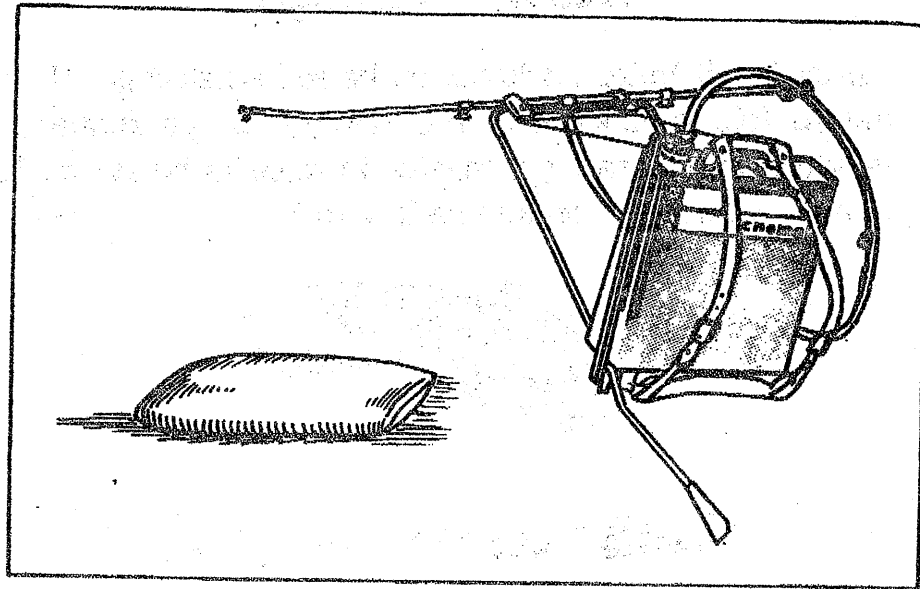
- a b'a to, fan tarotaw be dogoya.

- a be do bo bin juguw la, minnu ye ntonw dogotu ni u balo ye.

### Kalosili

a kalosira ko bin ka ca foro o foro la, o ka di ntonw ye. - a'ye foro basigi. foro koro bilalenw kungo jefe o de be ke sababu ye ka ntonw bugun.

- a kolosira ko ntonw be sumanw dun, ni kungo binw jalen don o la a'ye suman teliw dan, minnu be se, k'a sora, kungo bin kene don.



### Keleli ni furaw ye

a' ye ntonw kele kabini u torotuma, nafa b'o de la. Kelecogo fila be ntonw na ni fura ye:

- folo, o ye ka fura ke nogo la
- filanan, o ye fura gansan ye kelecogo folo be ke cogo di?

jobu, malobu, kababu, binkene tigetigelen, falibo, walima sobo, o do la kelen o kelen ni posoni pagaminen ye nogo ye. O nogo in de be yeri foro bee kana Ntonw mana o dun, u be sa.

Ni ntondenw don, i be bu kilo 100 ani posoni kilo fila ni tila pagami k'a yeri.

Ni nton kaman-bolenw don, i be bu kilo 100 ani posoni kilo duuru pagami k'a yeri.

Yerili in be ke sogomada fe, yanni tile ka korota taari o taari, i be se ka nogo kilo 20 walima kilo 30 yeri.

Ntonw kelecogo filanan.

Ni ntonw bonyana, k'u kamanw ba, fo k'a ke, nogo la keleli te fen je, aw be se k'u kele ni posoni gansan ye. o kele in be se ka ke ni mugu yuguyugu borenin ye, walima ponpe.

Ni mugu yuguyugu borenin in don, i be mugu ke a kana, k'a gosi-gosi ni borenin ye.

Ni ponpe fana don, aw ka senekekuntigiw b'o je jira aw la.

Nin baara fila bee be ke sogoma joona walima tile bintuma.

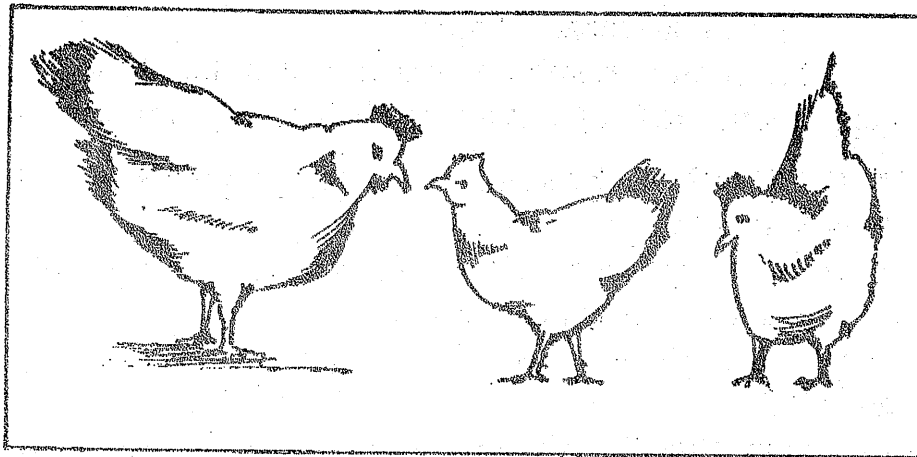
# SEMARA

Semara ye baara ye, min nafa ka bon kosebe.

Kabini lawale la, semara tun be ke. Nka bi, donniyaw bonyana, semara yiriwara.

Sew tilalen be kulu saba ye

- kulu folo : olu be mara u sogo kama
- kulu filanan : olu be mara u fan kama
- kulu sabanan : olu be mara u sogo n'u fan kama.



anw fe yan, se be mara cogo min na : u bilalen b'u yere ma ten. U be yaala k'u ka ji n'u ka dumuni jini u senfe. Nka, tubabusew, olu maralen be so de kona u ka balow n'u ka jiw b'u soro yen. Waati la, u be bo ka yaala-yaala sinsan kona

Kolosi : se marako puman ye cogo saba ye : balo ko puman, si yoro puman, ani furakeliko puman.

# Fije min be an ka semaracogo la

An fe yan, se be mara cogo min na, ala m'an kisira ni sebana nana, a be caman faga. Sege be dow ta, dow be taa ji woyo fe, wara be dow mine, dow be sa u kufe, u fanw te bolo puman kan, kaana be dow min.

Nin walew ninnu b'a to hali bi, nafa ba ma soro semara la folo.

# Feere puman min y'a nafasasira ye

Semara haminanko folo ye min ye, o ye sesulu puman joli ye. A joro kana ben ni ji sigiyoro ye, k'a d'a kan, ji be se ka don sesulu kona ka bana bila sebaw la, k'u fanw tije, ani ka sedenw faga. N'aw be sesulu ja, aw b'a jojan ke koron ni tilebin ye, k'a da pesin saheliyanfan ma. O kun ye tile kana sew toro.

n'aw b'a ka sesulu bili, aw be se k'a bili ni ye, n'o ye bin ye. O be sew lahine, a funteni fana man bon. Sew labalocogo : an ka sew ka balo baju ka kan ka ke jobu, bubagaw, ni dumunitow ye, k'u dafa ni tubabusew ka dumuni dilannenw ye, minnu be san wuturunrew bolo.

Sew lakanani : n'aw b'a fe, aw ka sew ka kisi banaw ma, a' b'u sogo wuturunrew fe, i n'a fo, sow ni misiw be sogo cogo min.

## Bana in tipenida

Bana nin be kasara don an ka soro la :

- folo : an ka baganmisen sata be caya.
- filanan : u be mogoya.
- sabanan : fasa kojugu be do bo u sogo nafa la.
- naaninan : a b'u ka nono dita dogoya, o be misidenw ka baloko gelaya.
- duurunan : fasa kojugu in be se ka ke sababu a sogo be lafili wuturunere fe.

## Kononabana ninnu keleccogo

O bana ninnu be se ka kele cogoya fila la :

- a folo ye ka bananenw bee furake, fo k'u keneya.
  - a filanan ye ka bagankulu bee furake samiyedonda, ani a botuma.
- Furakeli be se ka ke sababu ye, ka bagan sataw dogoya, ka bagandenninw mo diya, ka korobalenw fari soro teliya diya, ka bagan feeretaw lafa.

Nin ye laadilikan ye, ka pesin an balima baganmaralaw ma : n'aw ni wuturunerew jera ka baara ke jogonfe, o be se ka ke sababu ye, k'aw ka baganw kisi banaw ma, ka tila k'u yiriwa.

## BAGANW KA KONONABANAW

Banakise de be kononabana lase, baganw ma. O banakise balo yoro ye bagan furu n'a nugu konona ye.

Fenpenamanin werew be balo bagan ko kan, i n'a fa, den ani nperere. Olu dow be se ka bana lase a ma.

## Bagan ka kononabana dow

O banakisew be balo bagan bananenw nugu n'u furu de kono banakise ninnu be se ka bagan suguya bee mine. O be se ka ki sababu ye ka tijeni don an ka bagan kuluw la.

## Bana ninnu sarccogo

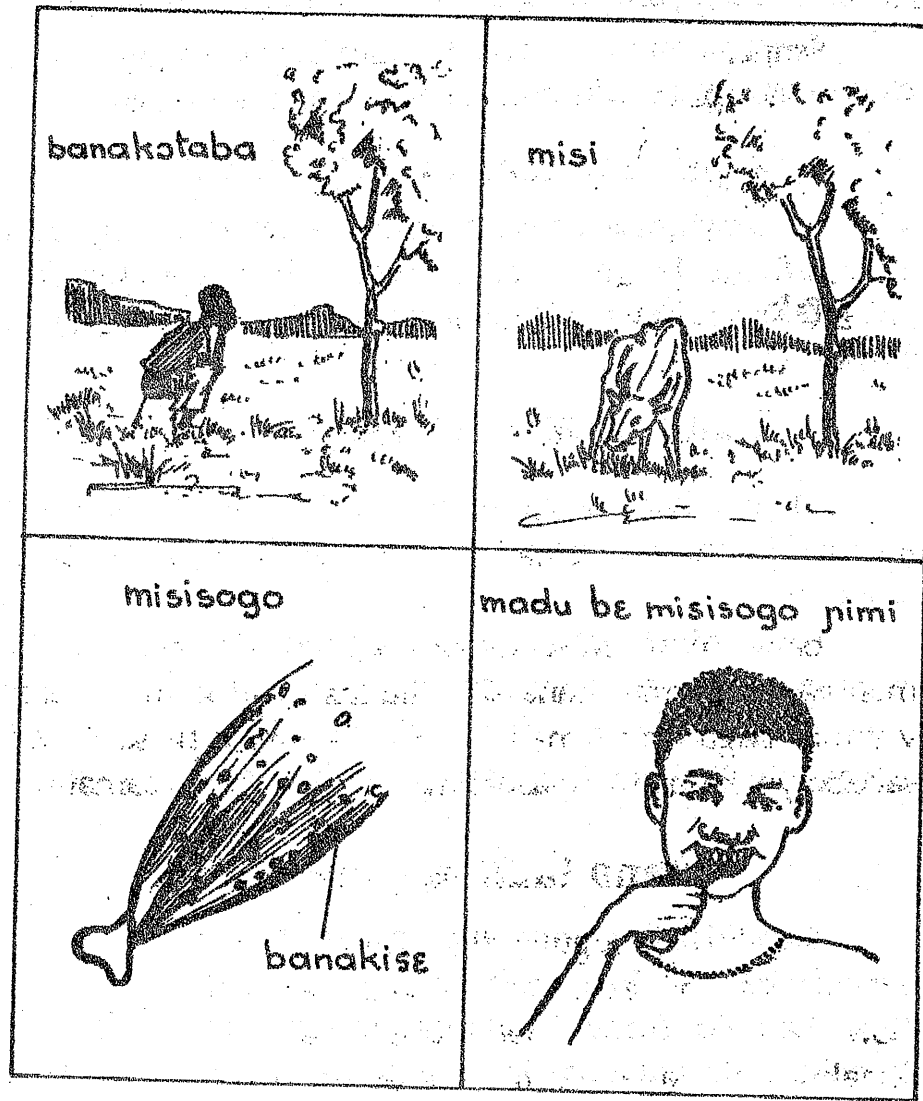
Bagan banabagato mana sa jida la, bagan min mana o ji min, o be se ka ke sababu ye, ka bana in lase o fana ma.

bana ninnu be se ka soro cogoya were fe, i n'a fa, misi bananen min mana sa wula kono, ni bin falenna a yoro la, bagan min mana o bin in dun, o be se ka ke sababu ye, ka bana in lase o ma, a n'a jogonna camanw.

## Bana taamasiyenw

Banakise ye suguya fila ye nugu kono :  
Dow be balo joli la, i n'a fa, sumaya banakise.  
Dow be balo dumuni nafama yoro la, i n'a fa, kaliya banakise. Ka banakise in to bagan kono, a fasalen don

tuma bee, banakise in be bagan bila dumunibake la, wa o dumuni ka go a da. Banakise in be se ka sa bagan ninnu na. Waati do la, joli be bo u bo fe. O be laban saya ma, n'u ma furake joona.



## KUNGOKONOTASUMAW

### U sababu

Kungokonotasumaw sababu ka ca, a sirilen be binma yoro la. Tuma caman, dugulenw yere b'a dabo a kama k'a don :

- donsoya keli kama
- ka binkene lanimisa
- ka saw yoro janya dugu la, walima ka ntondenw faga.

Fen werew be se ka ke tasuma in sababu ye, i n'a fo:

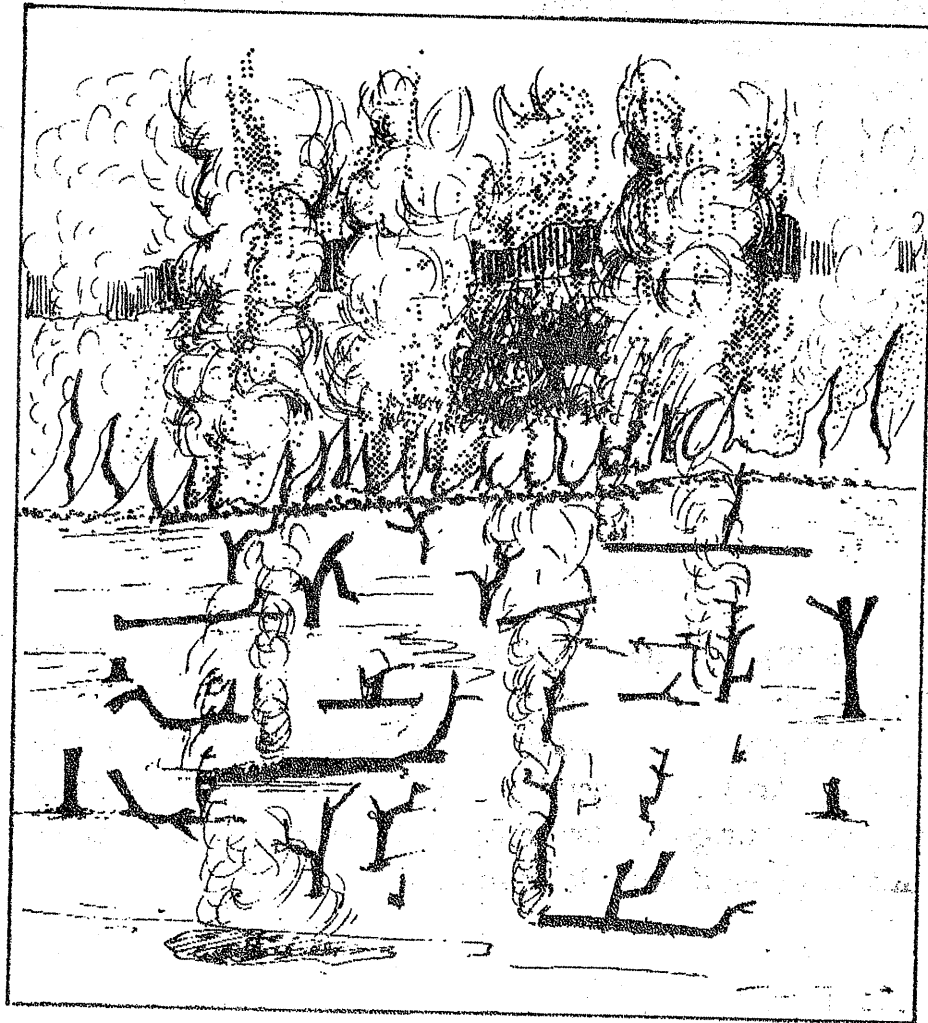
- sigarati tow fagabali fililen taamanaw fe.
- togoda la tasuma fagabaliw
- forojenitasuma tow
- denmisenw ka wale jugu kelen ni tasuma ye kungo kona.

### Tasuma tipenida

Kungo jeninen ka tasumabuguri finman be da dugukolo kan. Si falennenw ni jiri nunkunw be sebekoro jeni, ka tila, ka sa. A sannayeama, jiriw be tila ka nugu ko kura, tasuma b' o jiribolo nugulenw fana jeni. O la kungo b'o lankolonya, jiriw te yiriwa. O be ke sababu ye ka dugukolo mana ban.



A be senekela hakili la k'a be dugukolo nogo don ni tasumadon ye, k'a sora, dugukolo nogo be se ka don ni tasumajeni te. Furabuluw tolita, be nogo don. Foro labila be se ka ke nogo don ye dugukolo ma. O konona na, a man kan ka jeni, bawo o be se ka ke sababu ye k'a nafa dogoya.



bagangenyoro labenni ni tasumadon ye, o fana be na ni ale gelaya kelen in de ye. Ni bin jara, u kala nafa be dogoya baloko taasira fe. Bagangennaw be tasumadon u la, walasa u ka nuguya ko kura, k'a sora, u be se ka tige, k'u lamara sanni u ka ja. Bin jalandun nafa ka dogo baganw ma, o de y'a to, u fasalen don tilema kuuru bee.

A y'aw kolosi kungokono tasumaw la : u be dugukolo ni jiriw tije, ka yelemanni don an ka kungo sawura la, k'an ka bagan gen yorow, baganw, n'an ka kungokonosogo nagasi, ka kow ja, ka dugukolo lankolonya. Tasumajeni in de be ja sinsi.

Min tipenida ka bon yere, o ye tilema gerengeren tasumadon ye. Fobonda tasumadon kungo kono laada gelen be yorow fe, minnu sigilen be jamana woroduguyanfan fe.

### Kungokontasumaw keleccogo

- aw kana son tasuma meneni ma bin jalan kerefe tilema tuma na.
- n'aw b'aw ka forow jeni, a' ye kala bee fara jogon kan, ka danfara kene don foro ni kungo ce. Ni fiye be ci, aw kana tasuma don. Jenini ka pi wulada fe, ni fiye jora.
- n'aw be wuli ka bo togodaw la, a' y'aw hakili latige folo, k'a don ko tasuma menenenw sara.
- ni tasuma ye kungo mine, a' ye jogon dalaje, ka tasuma kunben ni furabulu kenew ye. O baara ka kan ka damine tuma o tuma fiye taa fan fe.

## JIRITIGE

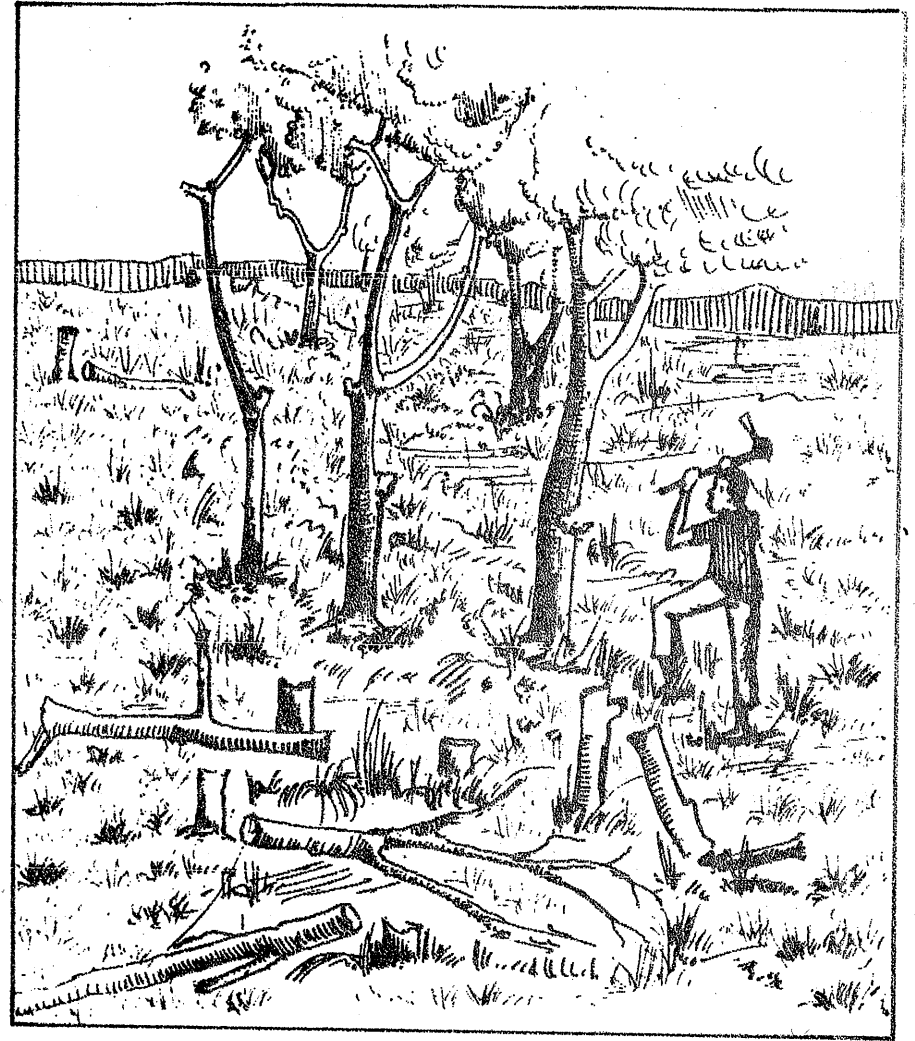
Sahelijamana kono, jiri nonima jayoro ka bon. Bawo, a be ke sababu ye ka na ni neema ye Sahelijamana ye baganmarayoro puman ye.

Jiri nonimaw be tige baganladonbagaw fe geleya tuma k'a sora, olu denw ye bagan lahincan ye, tilema fe ni bin dogoyara kungo kono, olu bulu de be ke ka baganw labalo. Bagangannaw be jiribolow tige, k'u to dulonnen. O dulonnen ninnu de be jiri fanga ban, ka laban, k'a faga. Jiri tigelen ninnu be meen yanni u ka bolo kura bo, ani ka den ke, o waati la, kungokonotasumaw don ka di, k'a sababu ke jiribolo tigelen ninnu ye.

Nin wale jugu nin de be boli jiri nonima bee kan, o de be na ni kungo halakili ye. Hali jiri minnu be kanbare di, olu te kisi jiritigela ninnu ka kawale ma.

Kungokonotasuma ni jiritige caman be kungo halakili to lateliya.

N'aw be jiri bulu walima a den ba, aw be bere janta. O be ke sababu ye ka jiriw kisi tigeli ma.



Nin gafe in labenna senke baarada fe,  
min jessinnen be soro yiriwali ma kaarata kono  
(O.D.I.K.)

A sebenna an balima senkelaw  
n'an balima baganmaralaw kama.  
A'ni ce!