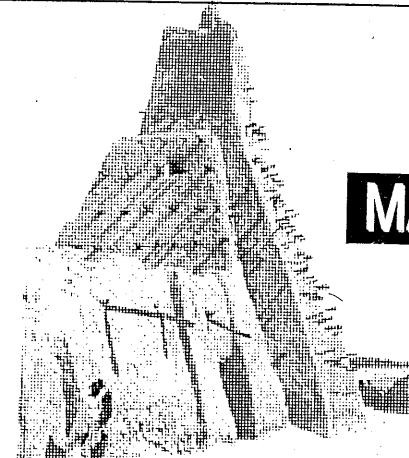


1250F

DARAMANI TARAWELE



**MALI TARIKU**

# KOROBOROJAMANA FANGA

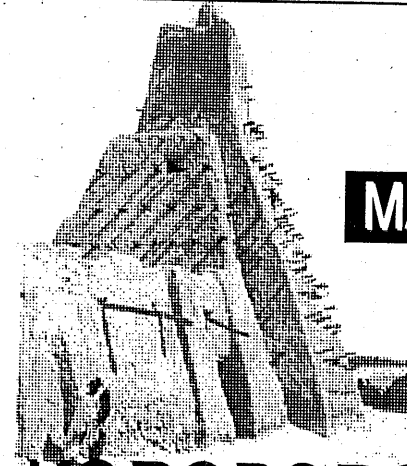


**KALAN DIYA**

1998 san Utikalo

Labugubaga  
Imp. G. Munkoro BP 41 Bko

DARAMANI TARAWELE



**MALI TARIKU**

# KOROROJAMANA FANGA



**KALAN DIYA**

1998 san Utikalo

## ƁEBILA :

Ko fila waleyalen don nin gafe kɔnɔ. A fila bɛɛ ye ko barikama ye. N kan bɛ balikukalan jɔyɔɔ ma ani tariku ɲɛci hadamaden ka diɲɛsosigi la.

Mali bɛ don min na i ko bi, balikukalan ye jɔyɔɔba sɔɔ cikɛduguw kɔnɔ. Yen yiriwali baara caman dɛnnen don balikukalan na, bɔnɔgɔla baaraw bɛ kɛ an ka fasokanw na. O de ye kanw danbɛ segin u ma ka hadamadenw kɛ k'u yɛɛ dɔn. O de kama cɛsiri kɛlen don walasa an ka fasokanw bɛ yiriwa, k'u sankɔɔta hali bi . O kɔɔtali hakilinan dɔ ye fasokanw donni ye an ka lakɔlisow la walasa denmisen kalanta hake bɛ caya, ka genta hake dɔgɔya ani k'u ka donni sinsin, cogo min u bɛ mɔgɔya ni yɛɛdɔn ye ani Faso kɔɔtali hakilinanw ye. Faso sinin bɛ Faso kɔɔtali hakilinanw de bolo k'olu jigi folɔ kɛ fasokanw kalanni ye balikuw ni denmisenw fɛ balikukalansow ni lakɔlisow la.

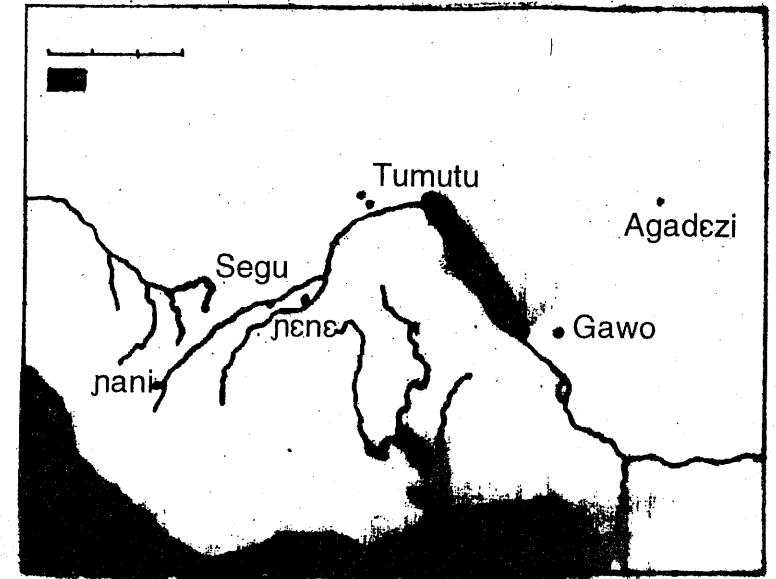
Kalansen minnu bɛ kɛ kalandenw ni lakɔlidenw kun, tarikukalan ye o dɔ ye. O kosɔn, tariku in sebɛnna bamanankan na. Fasokanw ye donniya jɛnsɛnna ye, ka tariku jɛnsɛn fasodenw ka belebele sɔɔ a la koɲuman. N'u sera ka belebele sɔɔ a la koɲuman, o ye fɛnba ye min ntanya bɛ hadamaden segin kɔ, k'a kɛ kodɔnbali ye,

min tɛna taafan don a yɛrɛ la sango k'i nɛsin Faso kɔrɔtalɪwalew tiime kɔɾuman ma. Bamananw ko ni hadamaden ninɛna a jujɔn kɔ, a labancogo b'ajɔrɛ. Tariku bɛ fasodeh jujɔn fo a ye, jujɔn min ya kunun ye, a ka kan ka a kunun min don walasa a ka se ka jɔyɔro numan di a Faso ma jamana tɔw cɛla.

O hukumu kɔnɔ, tarikugafe min filɛ, a sebenna bamanankan na walasa a ka jɛnsɛn, a jɛnsɛnnen kɔfɛ, fasodenw k'u jujɔn don, Faso sinin kana ke kɔnɔnafiliko ye. Tariku ye misali ye, taamaseere don, yeelen don, ciyɛn don min dira an ma an nɛmɔgɔw fɛ n'olu ye an bɛnbanw ye. An man kan ka dɛsɛ ciyɛn in kɔrɔ.

Kɔrɔbɔrɔfanga :

Kɔrɔbɔrɔjamana ye bi Mali kɔrɔnfɛla ye. Gana ni Mali bɔlen kɔ a la, fanga wɛrɛ ma dawula sɔrɔ ka Kɔrɔbɔrɔfanga bɔ Farafinna tilebinbolo kan. A ka mara tun bɛ bɔ fo Dendi, Nɛmɛ kɔgɔdugu la fo Jɛnɛ, Joliba



fala kono.

**Koroboro fanga daminena cogo di ?**

Kabini lawale la, Joliba b'i kuru furance min kono Mali koronfela la, hadamadew tun sigilen don yen. U siya tun be wele Gowu. Olu tun ye donsow ye. Siya were tun fana be yen ko Gabibi. Olu tun ye senckelaw ye. Monnikelaw fana tun be sigi la. Olu tun ye Sorokow ye. Nin siya saba la, Sorokow laban ye tow mara, k'u ka fanga sigi Kukiya.

**KUKIYA FANGA :**

**Kukiya Fanga barikala cogo di ?**

K'a ta Dendi kono, ka na se fo Tilaberi, nin bee be Joliba bajuru fe. O kera mara ye Kukiya Fanga tun be minkunna 500 san furance kono. Doonin-doonin Kukiya fanga ye san soro. O waati fanga tun be Soroko min bolo, o tun ye Faran Mekan Bote ye. Fanga ye Kukiya dugu ke faaba ye, masayadugu.

Kukiya kera jagokeduguba ye o kono. Nka fanga yelamanen bolo were kono, Gawo dugu ye Kukiya bin jagona sira la. Mintun ye faama ye o waati, o tun jamu ye Ja ye. O kera 700 san furance kono.

**JALAKAW KA BONDA TILE :**

**Mun kera o tile kono ?**

Maanaw b'a fo cogo min, Ja bora Beriberiw la. U kera faama fila ye minnu ye Koroborojamana mara ni nin togo ye.

Jefoliw la, 1000 san be se tuma min, Jalakaw ka bonda y'a ka mara sama bajuru fe fo Gawo. Kosoyi ka tile kono silamedinne nana, fo a were tuubira. O de kofe, faaba bora Kukiya ka na Gawo.

**SONI BONDA KOROBOROFANGA KONO :**

Gawo kelen dugu ye, k'a yeelen bonya, o kera here sababu ye, here min koson, Kankun Musa ka Mali y'a nini k'a mara. O waati la, Mali fanga ka bon kosebe, a desenanko tun te. Saga Mandiya, n'ale tun ye Kankun Musa ka kele cefarin do ye, jalabatigi tun don, a nana ka Gawo mine 1325 san. O kera Ja Asiboyi tile la. Ja Asiboyi y'a denke fila di Kankun Musa ma. Denke ninu tun ye Ali Kolen ani Solomani Nare ye.

Ja Asiboyi denke fila labanna ka boli 1337 san. U seginnen Gawo, u fa balimake min tun be fanga kunna, u y'o bin ka fanga ta. U fa balimake togo tun

ye Ja Bada. Ali Kolen min tun ye koro ye, o sigira fanga kunna, bonda ka yelma ka ke SONI ye. O faama jenamaw kera Ma Dawo ye, Solomani Dama ani Soni Ali. Beri dara Soni Ali togo kan k'a ka ceya n'a ka korota fo.

### Mun be faamu sisan ?

Koroborofanga kera fanga jenamaba ye Farafinna tilebinfobolo kono. A tun be Joliba babolo fe a kurukun fila ni jogon ce. A bangeri 600 san furance la.

A faama folo kera Faran Makan Bote ye, ka Kukiya ke a faaba folo ye. A faamaya selen Ja bonda la, silamedine nana. Ja Kosoyi tuubira, a ye faaba yelma Gawo 1000 san waatiw la. Mali labanna ka Gawo mine 1325 san tuma na.

Min ye Soni bonda ye, o folola Ali Kolen na, a n'a dogoke Solomani Nare bolilen ko ka bo Manden. Nin bonda togotigi kera Soni Ali Beri ye.

### SONI ALI BERI TILE :

Soni Ali Beri bora a wolofa Ma Dawo la. A ye Koroborofanga ta mogo min ko, o tun ye a fa dogoke ye mintogo tun ye Soni Solomani Daman ye. Owale kera

1464 san kono.

### SONI ALI BERI KA KELEFANGA :

Soni Ali Beri yere ye jon ye ?

Kele donni sira la, Soni Ali Beri tun ye kele cefarin ye, a tun ka kegun, a ka fere tun ka ca, a tun kolo ka kene. Tontigi tun don, suya donni tun b'a bolo fo a tun be wele Daali. Daali tun ye mogo ye min be bee sanfe ni donniya ye, kuntigiba tun don tontigiya la. A ka silameya tun ye togo doron de ye, n'o te, a tun ma se a kono.

Soni Ali Beri ka kelefanga tun be cogo di ?

Kelefanga kelen tun don. Nka a tun tilalen don, kelekece suguya saba ye. Sotigiw tun be yen. Olu ka jemogo tun ye Soni Ali Beri ye. Mugutigi werew tun be kelefanga in kono, olu tun ye sennamaaw ye minnu jemogo tun ye jalabatigiw ye fo a dow tun ye maraw gfereneriw ye. Kelefanga bolofara sabanan tun ye jikanmaaw ye. Olu ka jemogow tun be wele hii-koyi, n'o ye kuruntigi ye.



## 2. SONI ALI BERI KA SIGIDAMINEKELEW :

Abada, Soni Ali ma sigi a bolo ma. Tuma bæe a tun bæ keke la ka sigida werew mine ka fara a ka jamana kan. A ma keke damine n'a ma se o mɔgɔw la.

### Tumutu ni Kɔgɔdugubolo kelew :

Nin waati la, Tumutu tun bæ Mali ka mara kɔnɔ. Dugu min tun don, dugu dawulama, hɛrɛ dugu tun don, sɔrɔ dugu tun don, jago dugu tun don, silamediine ni morikalan dugu fana tun don. Tumutu marabaga tun ye Mohamedi Nadi ye. Ale tun kelen don k'a mara Mali tɔgɔ la.

O mara de kɔnɔ, Burudamew y'a bɔsi Mali la ka bin

tumutukaw kan siɲɛ caman. Soni Ali Beri nana o de la 1468 san zanwuyekalo tile 30 ka Tumutu mine, ka binnkannicaman ke dugu kɔnɔ fo ka yen ulemaw nangi. A ye keke lase Beriberiw ma k'olu ka jamana mine k'o fana mara.

### Worodugubolo kelew :

Nin don kama, Jɛnɛ fana tun ye dugu dawulama ye, dugu kɔrtalen tun y'a fana ye. Hɛrɛ, kalan, dɔnniya, silamediine, ninnu bæe tun ye Jɛnɛ taamasiyɛnw ye. Soni Ali Beri jɛbɔra Jɛnɛ tannama fe ka taa i daga sigi a dala kɔli-kɔli. A sera ka Jɛnɛ mine 1479 san. Ataara Masina fana mara. A ye tile binyanfan mine tuma min, a y'o tɔgɔ da ko Tɛndirima.

### Guruma nofɛtaama :

Nin san, n'o ye 1483 san ye, Mɔsiw tun nana binkanni na fo Koriyanze dala masurunna na. Soni Ali Beri ye sira tige u la ka keke goya u la. A ye lɛnna kulu la Dogɔnw nofɛ. A kɔseginna Gawo 1488 san.

O san ma ban, Soni Ali Beri jiginna Masina, ka Fulaw murutilen konkon. A sera Burudamew fana ma, ka sira jira olu fana na bawo olu ka binkanniw tun

cayara.

A taara ba bolo do kan kele la, n'o ye Guruma ye. A m'o ni si ta. A tora o kele la 1492 san.

### 3 • SONI ALI BERI KA KOBA KELENW :

Soni Ali Beri ye kele caman ke. A sera ka jamanaba sigi senkan, n'o ye Koroborofanga ye. A ka jamana tun b'a damine Gawo worodugu fo Jenε. A ka mara sera koronfeburudamew ma ani Guruma ni Masina, Tendirima ni Mōsi ni Dogonw ka jamana fan kelen.

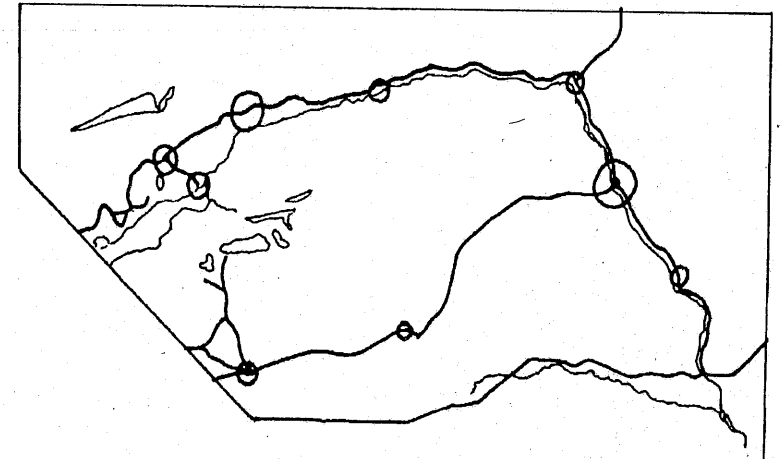
Soni Ali Beri ka fanga kono, a ye jikobaaraba caman ke : jitonycrow ani bajalan senni Razelima ni Walata ce.

#### Mun be faamu sisan ?

Soni Ali Beri ye koroborofanga ke 1464 san fo 1492 san. A ye kelefanga nenama sigi senkan bawo a yere tun ye kelemasa ye. A ye Tumutu mine 1468 san, Jenε 1479 san. Soni Ali Beri ye Mōsi kele ani Dogonw, Fulaw ani Burudamew. A sera ninu be la, a y'u mara.

Sene diyakoju a ye, a ye baarabaw ke jidon nasira la : jitonycrodilan ni bajalansen.

Soni Ali Beri ye jamanaba sigi senkan min tun b'a ta Walata fo Gawo worodugu. A tora kele la Guruma 1492 san, a koseginto.



Joliba ba kurukunw ni dogon ce.



### ASIKIYAW TILE :

Koroborofanga labanna dan minnu ma, a ma teme minnu kan fewu, olu sorola 1500 san waati kono. O tuma na, bonda min tun be fanga na, o tun ye Asikiya bonda ye. Minnu y'a togotigiya soro, olu ye Asikiya Mohamedi ni Asikiya Dawudu ye.

Asikiya Mohamedi ye fanga ke 1493 san fo 1528 san. Asikiya Dawudu ta kera 1549 san fo 1582 san. Jamana bonyara kosobe, fanga bolicogo ni mara walanwalancogo fana sabatira konuman.

### ASIKIYA MOHAMEDI TILE:

#### Asikiya Mohamedi tun ye joni ye ?

Asikiya Mohamedi tun ye, Soni Ali Beri ka cefarin do ye, kekenemogo tun don. Soni Ali Beri salen, a denke Soni Bakari Daa sigira Koroborofanga kunna zanwuyekalo tile 20, 1493 san kono. Awirilikalo tile 2 1493 san kono, Mohamedi ye Soni Ali Beri denke Soni Bakari bin ka Koroborofanga ta. O kera Asikiya bonda ka fanga damincogo ye.

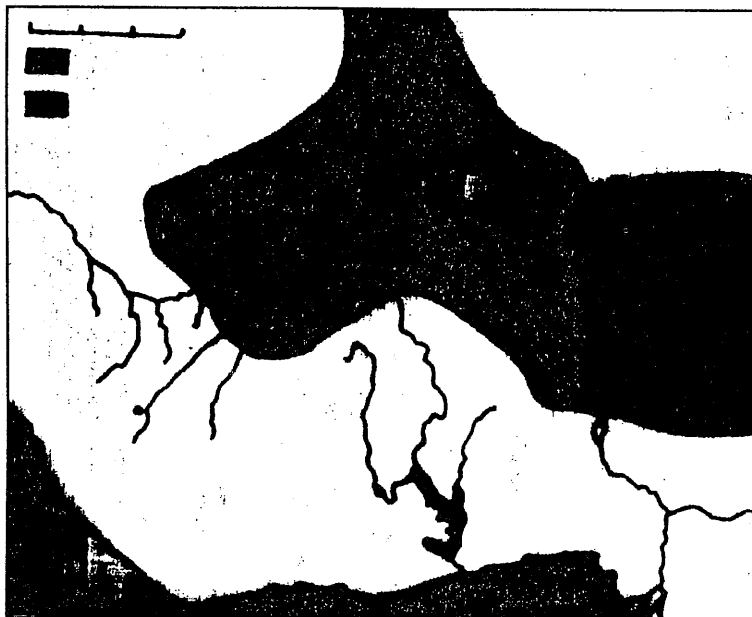
Asikiya Mohamedi ka silameya tun ka bon, a tun hakili fana ka bon bawo a yere tun ye mogo basigilen

ye. O de kono, Asikiya Mohamedi ye silameya ke k'a ka fanga deme bawo Soni Ali tun ye Ulema minnu tooro, ale y'olu madon a yere la.

Asikiya Mohamedi y'a ka silameya da kene kan n'a ka makataa ye 1496 san kono. A ka hiji dawula bonyara i ko a ka sanga Kankun Musa ta ma. A seginna ni togo ba ye. Oye belebele fara a ka mandiya kan silamew yoro. A ye silameya ke togo ye ka kele caman ke a ka fanga kono.

#### 4. KƆRƆBƆRƆFANGA N'A KA MARAKECOGO :

Jɔn ye jamana labonya fo a dan ?



Asikiya Mohamɛdi y'a kanu do ka fara KƆrƆbƆrƆfanga maraw kan. A ye keke caman ke walasa a k'o naniya be sira sɔrɔ. O kɔnɔ, a ye Mali jamana kɔrɔnfɛla mine: Jaka, Bagana, Diyara... A balimake Omari Komudiyago y'a demɛ nin kekwɛ la.

Asikiya Mohamɛdi taara keke bin fo ɓani kan ani Galamu. Min y'a ni Mɔsiw ce ye, a ye keke bin olu kan,

diyagoya u ka tuubi. O kɛra 1497 ni 1498 sanw kɔnɔ. A donna Mɔsi Naba Nasere ka sigidaw' kɔnɔ ani Yatɛgan yere fana.

Asikiya Mohamɛdi ye Kebi (Kanta) ka demɛ sɔrɔ ka Hawusaw keke, Katisena Hawusa minnu tun be Gobiri, Zariya ani Kano. A ye Burudamɛw gen ka bo Agadɛzi ka yen mara. KƆrƆbƆrƆfanga kɛra, o waati, min ka mara be boli jamana kan, jamana min be damine Tekururu la fo Agadɛzi ani k'a ta Saharakungo worodugukun na fo Mali la.

Asikiya Mohamɛdi ma sa fanga la. A fiyenna tuma min, a denke Musa sigira. Asikiya Mohamɛdi sara 1539 san kɔnɔ.

**Jamana mara la cogo di ?**

Asikiya Mohamɛdi kɛra kelemasa ye cogo min na, a kɛra marakɛla ye ten.

Asikiya Mohamɛdi yere tun ye jamana masake ye. A ka mara kecogo tun be tali ke silamɛdiine sariya la ani laadalasariyaw fana na. Jamana fanga tun b'ale de bolo. Nka a tun be ulemaw lamɛn fanga bolili la.

KƆrƆbƆrƆfanga laada tun ye, ni masake be sigi don

min, jalamugu, npanmuru, kurane ni masaya jenbe tun be d'a ma. Olu ye fanga taamasiyenw ye, a man kan ka nine minnu ko.

Gawo tun ye masayadugu ye, jamana masake tun sigilen be yoro min. Jamana tun tila-tilalen don marabolow ye, k'olu fana tila-tila sigidaw ye. U tun be masake bolomagen.

- marabolow tun nemogo ye « farima » ye walima « fariba », ye n'o ye gofereberi ye.

- minnu ye sigidaw ye, olu tun nemogoya be u yerew ka faamaw bolo, sigida laadaw ye minnu sigi.

Gawo tun ye Koroborofanga mume goferenaman sigiyoro ye. Goferenaman in de tun be masake dema fanga bolili n'a temecogo la jamana fan tan ni naani kono. Goferenaman tun ye fangabolo ye min tun be wele SUNNA, ale de tun be Asikiya sigi, ale de tun be jamana kunkankumaw ke. A mogow tun ye mogobaw ye minnu tun ye masake, Asikiya, laadibagaw ye walima a ka minisiriw.

Dugubaw, i n'a fo Tumutu ni Jene, se tun b'olu dow ye k'u yere mara ka soro u ma bo koroborofanga kono.

Olu ka mara nemogo tun be wele « monjo » n'o ye dugutigiw ye.

Jamana masake, Asikiya, de tun be kiiritigelaw sigi u ka kiiriw tige. Dugu kelen-kelen bec n'a ka kiiritigela tun don.

Kelafanga tun labennen don. U ka maramafenw tun ye tama, npanmuru ani bonnifen werew. Kelafanga tun ye bolofara saba ye, sennamaaw, jikanmogow ni sotigiw.

#### Mun be faamu sisan ?

Mohamedi Ture ye Koroborofanga bosi Soni Ali Beri denke la n'o tun togo ye ko Soni Bakari Daa. O wale kera 1493 san Awirilikalo tile 2 nan. O kera bonda kura ka fanga damine ye, n'o ye Asikiya bonda ye.

Mohamedi Ture n'ale togo dara Asikiya Mohamedi, a ye Koroborofanga ke 1493 san ni 1528 san ce. A fana ye hiji dawulamaba ke Maka 1496 san kono ka segin ni togoba ye.

Asikiya Mohamedi kera kelemasa ye, hakilibatigi tun don, jamanamarala fana tun don. Koroborofanga y'a kundama laban soro ale de bolo, k'a damine

Tekururu fo Agadezi ani k'a ta Saharakungo worodugubolo fo Mali, n'o yere labanna a ka mara kono.

Asikiya Mohamedi ye mara walanwalan jamana kono, k'a ka gferenaman sigi Gawo, k'a mogow ke mogo faamuyalenw ye, minnu tun be jamana kunkankumaw fo. Kiiritigelaw tun sigilen don a fe. Jene ni Tumutu tun kelen don k'u yere mara.

Jamana kelefanga ka baara tun ye kele ye. Bolofara saba tun don : sennamaaw, jikanmaaw ani sotigiw.

#### **KOROBOROFANGA KA BAARAW :**

Koroborofanga nana ni here ni laafiya ye hadamadenw ma Asikiya ka bonda tile la. Tumutu ye korotako numan soro. O sorola sira saba fe, Asikiya ka bonda sonna sira saba minnu ma :

#### **Soro nasira :**

Jamana ka soro tun sinsinnen don baara damadow kan :

**Cike :** Kabini nin waatiw, la jidon ni jiton be ke cikelaw fe walasa ka cike soro yiriwa. O waatiw de konona na, Koroborofanga sera ka caman fara suman

sorota kan cikelaw bolo bawo cike fanba tun be ke badabolo fe.

**Baganmara :** N'i ye Koroborofanga jamana sigiyoro laje i b'a faamu k'a fanba ye baganmarajamana de ye. O kama, baganmara donna ba la kosebe ka jamana in bagan hake caya.

**Monni :** N'i ye Joliba don nin waati, ba tun don min tun falen don jerge la. N'i y'a don fana ko Soroko tun ye Kukiya fanga sigibaa do ye k'o baara were te Soroko la, monni ko, i be se k'a faamu ko monni kera koroborofanga sorokeda do ye.

**Jago :** Jamana ni Saharakungo tegunnen tun don jogon na, o kera sababu ye jago nafama ka don u ni jogon ce ka Koroborofanga jago sankorota k'a soro yiriwa.

Jago nasira la, sanu ni kolonkise de tun be wari no na. Jagofen minnu tun be bo kogoduguyanfan fe, olu tun ye kogofin ye ani finimuguw, sebenfuraw, gafew, negemafenw (nsira ni warije), maramafenw ani weremafenw. Fen minnu tun be bo woroduguyanfan fe, olu tun ye sanu, samagel ni jonw ye.

**Damanw** : daman minnu lakodonna koroborofanga fe, olu ye Tegaza ni Tawudeni damanw ye. Kogofin de tun be bo o damanw na.

Koroborofanga masake ka soro kerengerennen tun be sara jamanadenw fe sanu kan, lenpow ni saalenw.

**Mogoya nasira** :

**Mogoya tun be cogo di hadamadenw ni jogon ce ?**

Koroborofanga konona na, hadamadenw tun ye bolofara siya naani ye.

- **Masaya haronw** : mogo minnu tun b'o bolofara konon, olu file : masaya bonda denw, fanga joyorobatigiw ani ulemaw. Olu tun ta ye fanga ye, olu de tun b'a boli tow kan. Dugukolo tigi tun y'olu fana ye.

- **Haronw** : O jama fanba tun ye cikelaw ye. Olu de tun be masaya haronw ka dugukolo sene. Sumanw tun mana tige, o soro do tun be di dugukolo tigiw ma.

- **Namakalaw** : O bolofara tun ye munuw ye ani gesedalaw, sojlaw ni jeliw. U joyoro tun ka bon soro nasiraw la. Minnu tun be masake dafe, olu ka kuma tun minenen don kosobe fanga bolili nasiraw la.

- **Jonw** : O jama tun ye masaya haronw bololamogow

ye. U tun be baara ke olu de ye i n'a fo cike. U tun be sokonobaaraw fana ke.

**Donniya nasira**: kalanko ni diinkola, Koroborofanga jamana ye fayida belebele soro Asikiyaw tile la. O sababu kera ko Asikiyaw tun ka diinko ka bon kosobe, ani k'u tun kalannen don fana. U ye misiri ni kalanso caman jo jamana konon. Kalansobaw minnu be wele iniwerisite, u y'olu jo, Gawo, Jene, ka Tumutu ta togo da Sankore. U ye ba don larabukan kalanni na, ka sinsin kurane kalanni kan ani diine donniya, tariku, sariya ni kan maben.

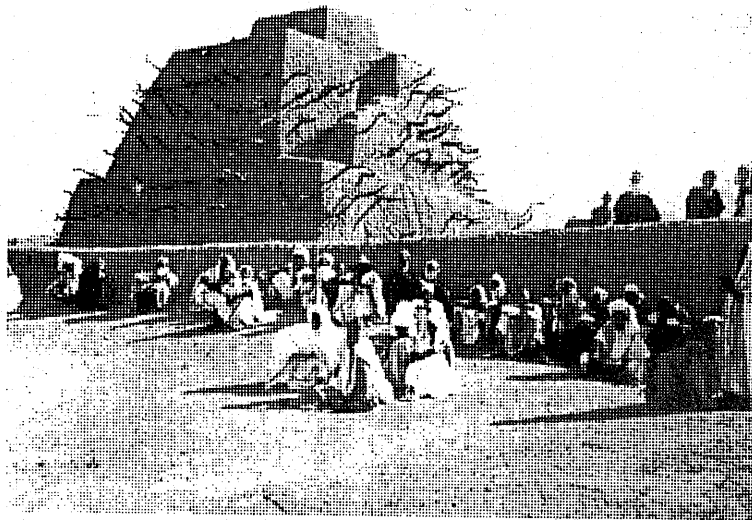
Donnikelabaw tun be jamana konon. Gawo Zakariya tun ye mogo faamuyalenba ye hakilijakabo nasira la, Mohamedi Bagayoko ni Amedi Baba tun ye sariya ni kiiritige donbaga nanaw ye. Mohamedi Kati tun ye tarikudonniya togotigi ye. Fanga tun b'a se ke ni kelenkelen ye, bonya, ladiyalifenw, dugukolo, jonw, warije ani sanu. Fosi tun ma dese u la.

**Mun be faamu sisan ?**

Asikiya ka bonda tile kera here ni laafiya ni fayida ye jamana konon. Sorokesiraw tun ye cike ye ani

baganmara ni mɔnni ye fo ka se jago ma Saharakungo fe ani kogofin boli Tegaza.

Asikiyaw tile la, mɔgow tun tilalen don bolofara naaniye : masaya hɔrɔnw, hɔrɔngansanw, namakalaw ni jɔnw. Jamana ye korɔta belebele sɔrɔ dɔnniya ni diineko nasiraw la. Ka da u ka silameya bonyakojugu kan ani u yerew kalankojugu kan, Asikiya ye barika don kalan na, ka kalansow, kalankɛyɔrɔbaw ni misiri caman jo jamana kɔnɔ.



## TUMUTU NI JENE KA TUMUTU NI JENE DON :

Mun be kolɔsi ?

N'an y'a kolɔsi, an b'a faamu ko Tumutu ni Jene kera dugu togoma fila ye an ka jamana kɔnɔ. Hali bi, u togo ka bon jamana kɔnɔ ani jamana kɔkan. Jamana kɔkan waati dow la, mɔgow ka fo la, n'i ma Tumutu fo, Mali te don. O tuma an ka dɔnin faamu nin dugu togoma fila kan.

Tumutu ni Jene togo ka kow ni baw tige, o sɔrɔla wale naani fe : jago, silameyadiine, kalan ni dɔnniya, ani hadamadenya labaaracogow. Nin wale damado ye korɔta sɔrɔ fo nin dugu fila yeelen ye diɛ fa 1500 san ni 1600 san furance kɔnɔ. Fanga ma sigi, min m'a jini k'u fara a ka mara kan k'a damine, Mali fo ka se Korɔborɔfanga ma.

TARIKU NASIRA LA :

Mun be fo Tumutu ni Jene kan ?

Tumutu : Tumutu sigira Burudamew fe. U b'a sigi waati min na sanjate la san keme sigiyɔrɔma 12 nan tun don. Manden y'i bolo bo a nofe, k'a mine, k'a mara.

Tumutu yeelen bɔra kosɛbɛ san kɛmɛ sigiyɔɔma 13 nan fo a 14 nan.

Mali fanga binnan kɔ, n'o ye Manden fanga ye, Tumutu seginna Burudamɛw ka mara kɔnɔ. Kɔrɔbɔrɔfanga fana kɛlen ka barika sɔrɔ, o ma sigi Tumutu kɔrɔ, o y'a bɔsi Burudamɛw na, k'a mara.

Nka Tumutu yɛrɛ yeelen ka mɛnɛmɛnɛ, a ma mɛnɛmɛnɛ ka tɛmɛ min kan fiyewu, o kɛra sankɛmɛjate 16 nan kɔnɔ Asikiyaw tile la.

**JENE :** Mɔgo caman de ko Jɛnɛ dugu sigira Bɔbɔw fɛ san kɛmɛjate 9nan kɔnɔ. Manden fanga y'a jini k'a mine, jɛnɛkaw y'u jɛniyɔrɔ fin kosɛbɛ fo fara kɛra u la. Nka o kɔ, Kɔrɔbɔrɔfanga nana, o ma dɛsɛ Jɛnɛ na; Soni Ali Beri y'a mine 1479 san k'a fara a ka mara kan.

Tumutu ni Jɛnɛ kɛra i ko filaninw. Tumutu yeelen bɔra waati min, Jɛnɛ fana ta mɛnɛmɛnɛna ten sankɛmɛjate 16 nan kɔnɔ, a ma mɛnɛmɛnɛ ka tɛmɛ min kan fewu.

#### **TUMUTU NI JENE YEELLEN :**

Sankɛmɛjate 16 nan kɔnɔ, Tumutu ni Jɛnɛ tun ye Kɔrɔbɔrɔfanga duguba fila ye. Jɔda jɛnamaw tun b'u

la mara kuntilenna na.

**Tumutu ni Jɛnɛ jɔdaw tun ye jumenw ye ?**

**Jago nasira la :**

Tumutu ni Jɛnɛ sigilen don Joliba dala Sahelikungo donda la, ni bɛ bɔ kɔgɔdugu. U sigicogo in de y'u jɔda bonya jago la, kɛrɛnkɛrɛnɛnya la jago min tun bɛ kɛ ni Saharakungo jamanaw ye. Tumutu ni Jɛnɛ cɛ sirataama tun ka nɔgɔn sango ni ba tun fara. Kabara dankan tun ye Tumutu donidankan ye. Jɛnɛ ye jikonɔdugu ye, kurun caman tun b'a fɛ. Tumutu ni Jɛnɛ fila bɛɛ tun ye jagofɛnw dagayɔrɔ ye. Olu de tun bɛ larabujamanaw ni worodugufan jamanaw ni nɔgɔn cɛ jagokɔjɛw laseli la.

**Silamɛdiine ni kodɔn nasira la :**

Sankɛmɛjate 16nan kɔnɔ, Tumutu ni Jɛnɛ yeelen bonyara kosɛbɛ silamɛdiine ni kodɔn nasira la. U kɛra duguw ye, donni tɔgotigibaw tun bɛ sɔrɔ yɔrɔ min, n'o ye ulemaw ye. Silamɛw tun bɛnnen don, u bɛɛ tun bɛ jɛ ka dannaya da mɔgo kɛlen kan k'o kɛ diine jɛmɔgo ye, o jɛmɔgo tun jɔlen don ni alabato kɔjɛw ye. Min ye kiiritige ye, o tun bɛ kɛ mɔgo min fɛ, o tun ye kadi

ye, wa a tun be kiiriw tige silamediine sariyaw de kono.

Bulonkonokalan tun yiriwalen don Tumutu ni Jene kono. Kalankeyorobaw tun be yen. U ka kalan tun nesinnen don sariya donniya ma ani diine donniya ni tariku donniya.

Jingareyi-Beri misiri, Sankore misiri, Sidi Yaya ka misiri olu tun be Tumutu; Jene misiri fana ye togo soro i ko Tumutu taw.

#### **Fanga bolili nasira la :**

Asikiyaw tile la, Koroborofanga bolicogo fe, Tumutu tun ye dugu filanan ye ni Gawo bora yen. Dugubaw tun b'a yere bolo mara nasira la. U nemogo tun be sigi Gawo fanga fe. O tun be wele» koyi» k'o ke dugutigi ye.

Koroborofanga tun be Ulemaw hakilina jini fanga bolili la. Asikiyaw ka fanga ye deme don Tumutu ni Jene ma sanga ni waati bee sankemejate 16nan kono.

#### **Mun be faamu sisan ?**

Tumutu ni Jene yeelen bonyara kosebe jago ni silamediine ni kodon ni fanga bolili nasiraw la sankemejate 16nan kono.

Tumutu ni Jene jayoro bonyara jago la larabujamanaw ni worodugufan jamanaw ni ngon ce. U kera jagofenw dagayoro ye ani u tun be jago kornew lase fan fila ni ngon ce.

Tumutu ni Jene kera silamediine ni kodon yeelenw ye. Ulemaw, n'olu ye donni togotigibaw ye, olu caman tun sigilen don u kono. Misiribaw i ko Jingareyi - Beri, Sankore, Sidi Yaya ka misiri fo ka se kalansow ni kalankeyorobaw ma, ninnu tun be dugu fila in kono.

Fanga bolili nasira la, ulemaw hakilinaw tun be jini masakew fe walasa Koroborofanga ka boli ngoya la.

#### **KOROBOROFANGA BINTO :**

Waati do sera koroborofanga desera a yere koro bawo a desera jamana mara koro. O kelen, kele cayara jamana kono banbaanciw wulila k'u jo, bee b'a fe k'i ka yeremahoronya ta. Marokukaw y'u nemada benbaliya kelaw ma ka laban ka ta tugu Koroborofanga na 1591 san.

#### **Banbaaciya kunw :**

Koroborofanga binkunw be jate mine k'u ke siya fila ye: jamana konokow ani jamana kokankow.



**Jamana kɔɔkɔw :**

Asikiya Mohamedi laban fiyenna. O kama, a denke Musa y'a bɔ Kɔɔɔɔɔɔfanga masaya la, 1528 san kɔɔ, a yere k'i sigi a la. K'a ta o la fo 1591 san, benbaliya ni keɔɔɔɔɔɔw kera Kɔɔɔɔɔɔfanga taamaseere ye. Asikiya denw fo ka se balima sira denw ma, u ma ben Kɔɔɔɔɔɔfanga masaya kunkan. Asikiya Mohamedi kɔ, a bɔɔɔɔɔ minnu dɔɔna masakew ye, olu ye Asikiya Isaka 1 (fɔɔ) ye k'a ta 1539 san fo ka se 1549 san ma, ani Asikiya Dawudu, k'a damine 1549 san na fo 1582 san. Olu kera Kɔɔɔɔɔfanga masake tɔɔtigiw ye. Asikiya Dawudu sera ka kɔɔɔɔɔfanga segin a cogo la, a ye fanga nɔfemankan n'a wɔyɔ dabila jamana kɔɔ. Ale de ka masaya kɔɔ, Tumutu ni Jene yeelen ye yɔɔ sɔɔ, a ma tɔmɔ min kan. A salen, fangakomankanw damineɔa tugun. O nana ni Kɔɔɔɔɔfanga barika dɔɔyali ye. Fanga barika dɔɔyara, damatɔmɔwale cayara ka nafolo tije kolankolonw na.

**Jamana kɔkankow :**

Wale minnu tun be ka ke jamana kɔɔ fo ka se

geɔyaw ma minnu tun be fanga kunkan, Marɔkukaw tun ne b'a bee la. O kow ye hakilina jigin Marɔkukaw kun na. O hukumu kɔɔ, u fɔɔla ka Tegaza kɔɔɔɔɔɔw mine, ka sɔɔ ka se Kɔɔɔɔɔfanga yerebakun ma.

**Tɔndibi kele :**

**Tɔndibi kele kun bɔra mun na ?**

Mulayi Amedi Eli Mansuru tun ye Marɔku jamana masake ye. A y'a jini Kɔɔɔɔɔfanga masake Isaka II (filanan) fe, a ka Tegaza kɔɔɔɔɔɔw di ale ma. Isaka II bann'o ma. O Ban in de nana ni kele ye jamana fila ni jɔɔɔ ce. Awirilikalɔ tile 12, jamana fila ka keɔfangaw ye kele damine Tɔndibi, 1591 san kɔɔ. Tije don, Kɔɔɔɔɔfanga keɔjama keɔkece tun ka ca wa u tun ka farin, nka u ma se Larabu ninu na ka da a kan marafa de tun be Larabuw bolo.

Tɔndibi kele diyalen Marɔkukaw la, kele cɔfarin min tun b'u ne n'o tun ye Juderi ye, o y'a kunda Gawo kan. O kɔ, a ye Tumutu mine mekalɔ tile 30, 1591 san kɔɔ. Kɔɔɔɔɔfanga binna nin cogo la.

**Tɔndibi kele kɔ :**

Tɔndibi kele kɔ kera Kɔɔɔɔɔfanga binni ye,

- Ka mara yoboyaba jamana kono,
- Ka sorow dogoya,
- Ka jamana tila fila ye : Dendi mara ani Tumutu mara.

**Mun be faamu sisan ?**

Asikiya Mohamedi ko ma diya Koroborofanga na bawo a ma se ka basigi. Kele cayara fanga tigiya nofe. O ye fanga barika dogoya kosebe.

Maroku Fanga fana ma tanga da a kan fo Tondibi kele nana ke u ni ngon ce 1591 san kono awirilikalo tile 12. O kera Koroborojamana minenen ye bawo, kelebolo nemogo min tun ye Juderi ye, ale ye Gawo mine, ka Tumutu fara o kan mekalo tile 30, 1591 san kono. Kabin'o kera, mara yoboyabara Koroborojamana kono ka «kaadiw» ka se dogoya, ka sorow bin fo ka Koroborojamana tila fila, Dendi tun be koron, ka Tumutu ke tilebin.

**Tondibi kele Maana :**

Tondibi ye dugu ye, dugu min be Joliba bajuru fe, Buremu ni Gawo ce. A togo donna Koroborojamana tariku la sababu kelen fe. O sababu ye keleba ye, kele

min ni Koroborofanga ni Maroku kelefanga ye min ke 1591 san kono. Tondibi sigilen don fala kono ka seme kulula, min faraw ne nrelaman don k'a ne fin. Tondibi korow ye «kabakuru fin».

Tiye don, awirilikalo tile 12 fanfela la, Maroku kelefanga temena Buremu dugukan k'a madon Tondibi la, ka daga sigi yen. O don kelen wula, siralajelaw nan'a fo kelefanga nemogo Juderi ye ko Koroborofanga kelefanga be k'a madon Tondibi la. Juderi y'a ka kelekecew laben kele kama. A y'a ciyen tila u ni ngon ce, mogow ka fo la. fajiri selen yoro min, a y'u lawuli k'u sigi-sigi kele kama, k'u ko don baji la, k'a ka an-magot-an-ni-naw bila kinin fe, ka cefarin wewew, Andaluw bila numan fe, a yere tora cemance la.

Fan do fe, a nefe, Koroborojamana kelefanga bora, u ka ca ni do ninu ye, a be siye tan bo. Masake ka «sonnaw», n'olu ye kele cefarinw ye, olu be ten kan. Ni kele daminena, u ka sariya tun ye k'u kunbere siri walasa u kana se ka boli kele ne. O tun be dusu don kelecaw tow kono bawo ni nemogo ma boli, komogo te bo a no na. Nka koroborow ka kelecaw tun be misi

caman de bila u ne k'u gen ka ke juguw kan.

Kele tigelen Koroborow ni Maroku ce, misiw girinna tuma min na, Juderi n'a ka keleccew ye temesira bila misiw ye. Misiw temena tuma min na, ni Juderi n'a ka cedew ye bolo bila marafaw la yoro min, mugukan ma to si kelen to Koroborow la, bawo u tun ma deli ka marafa ye sango k'a cikan men.

Tijeni kera Koroboro bolo, fagataw fagara, jogintaw joginna. Caya ma fen ne, sotigiya ma fen ne marafaw koru. Asikiya yere wulila k'a be taa a yere mone bo. A kerefago y'a tufan k'a lajo. O n'a tow ka taa n'a ye k'a mabo muguda la.

Nka kelebolo sorola Koroborow ka kelefanga cela ka kele geleya Maroku kelefanga bolo walasa k'a jira ni marafako te, u man farin n'olu ye. U ye fabilen kari u yere la k'u digi Maroku an-mago-te-an-ni-naw kan, ka tijeni ke, ka mineni ke, k'a se ke. U y'a don tuma min ko kele tijena, u bee y'u hongiri u ka kelekeminenw dalen kerefe. U ma boli, Marokukaw nana u soru ten, ka fagataw faga ani k'u ka bolokannanegge sanumaw bo u bolow la. Ce man ni ce bolo.

Nin sorola Bero-Wilari ko.

### KIIMENI JININKALIW :

1. Koroborofanga daminena cogo di ?
2. Koroborofanga bonda jumen tile ye mogow nefa? Mun na ?
3. Soni Ali Beri ye jon ye ? I hakili be a ka wale jumenw na ?
4. Faama jumen ye Koroborofanga mara bonya ka teme a Faama bee kan ?
5. E be mun don Asikiya Mohamedi kan ?
6. Bolofara jumenw tun be Asikiya Mohamedi ka kelefanga kono ?
7. Mogoya tun sigilen don cogo di Koroborofanga kono ?
8. Mun donna Tumutu ni Jene kunkankow la Koroborofanga kono ?
9. Mun nana ni Koroborofanga binni ye?
10. Jon tun ye Juderi ye ?
11. Marokukaw ni Koroborow ka kele kera min ani san jumen ?
12. Koroborofanga bangerwa waati jumen ?
13. San 1325 nan be mun fo Gawo dugu kunkan ?
14. Wale kelen kelen seben nin san kelen-kelen koru min be ben Koroborofanga ko do ma :

- 1464 san =.....
- 1468 san =.....
- 1479 san =.....
- 1492 san =.....
- 1493 san =.....
- 1496 san =.....
- 1497 san -1498 san =.....
- 1500 san =.....

## KONOKOW

Konokow	၂၆
၂၆bila	၃
Koroborofanga	၅
Soni Ali Beri	၇
Asikiya Mohamedi	၁၄
Koroborofanga ka baaraw	၂၀
Tumutu ni Jene	၂၂
Koroborofanga binni	၂၉
Tondibi kele maana	၃၂
kiimenijininkaliw	၃၅