

12507

DARAMANI TARAWELE

**MALI TARIKU**

# Manden fanga



Labugubaga  
Imp. G. Munkoro BP 41 Bko



**KALAN DIYA**

1998 san Utikalo

DARAMANI TARAWELE

---

**MALI TARIKU**

# Manden fanga



**KALAN DIYA**

1998 san Utikato

## ƊEBILA :

Ko fila waleyalen don nin gafe kono. A fila bee ye ko barikama ye. N kan be balikukalan joyoro ma ani tariku ne ci hadamaden ka dijesosigi la.

Mali be don min na i ko bi, balikukalan ye joyoroba soro cikcduguw kono. Yen yiriwali baara caman dennen don balikukalan na, bonogola baaraw be ke an ka fasokanw na. O de ye kanw danbe segin u ma ka hadamadenw ke k'u yere don. O de kama cesiri kelen don walasa an ka fasokanw be yiriwa, k'u sankorota hali bi . O korotali hakilinan do ye fasokanw donni ye an ka lakolisow la walasa denmisen kalanta hake be caya, ka genta hake dogoya ani k'u ka donni sinsin, cogo min u be dogoya ni yeredon ye ani Faso korotali hakilinanw ye. Faso sinin be Faso korotali hakilinanw de bolo k'olu jigi folo ke fasokanw kalanni ye balikuw ni denmisenw fe balikukalansow ni lakolisow la.

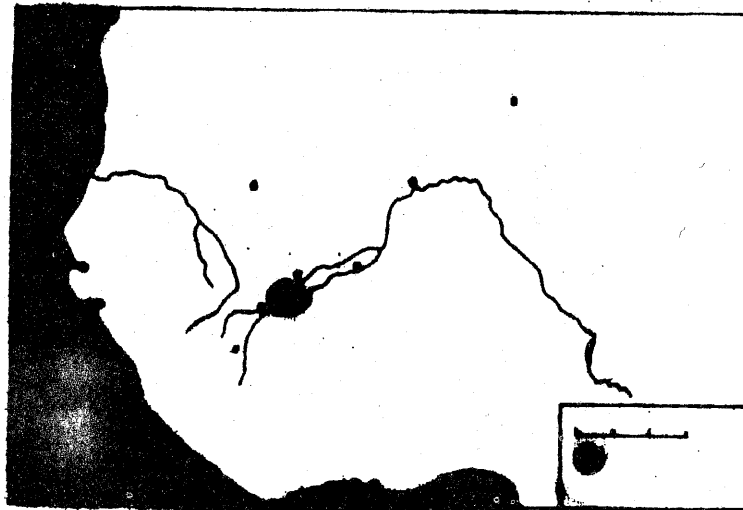
Kalansen minnu be ke kalandenw ni lakolidenw kun, tarikukalan ye o do ye. O koton, tariku in sebenna bamanankan na. Fasokanw ye donniya jensennan ye, ka tariku jensen fasodenw ka belebele soro a la konuman. N'u sera ka belebele soro a la konuman, o ye fenba ye min ntanya be hadamaden segin ko, k'a ke kodonbali ye,

min tɛna taafan don a yere la sango k'i nɛsin Faso  
korotaliwalew tiime konuman ma. Bamananw ko ni  
hadamaden ninɛna a jujon ko, a labancogo b'ajore.  
Tariku be fasoden jujon fo a ye, jujon min ya kunun ye,  
a ka kan ka a kunun min don walasa a ka se ka joyoro  
numan di a Faso ma jamana tow cɛla.

O hukumu kono, tarikugafe min file, a sebenna  
bamanankan na walasa a ka jensen, a jensennen kofe,  
fasodenw k'u jujon don, Faso sinin kana ke kononafiliko  
ye. Tariku ye misali ye, taamaseere don, yeelen don,  
ciyen don min dira an ma an nɛmogow fe n'olu ye an  
benbanw ye. An man kan ka dese ciyen in koro.

## MALI FANGA

Mali ye tɔgo ye min fana ka kɔrɔ. Fɔcogo de yeɓema-yeɓema nana ni Maliye, iko jeliw b'a nɛfɔcogo min. U ka fo la, Mali ye fulaw ka fɔcogo de ye, n'o tɛ Mandendon, iko jelikuntigi Bakari Sumanoy'a dantige cogo min telewiziyɔn.na. O tuma, ni y'a mɛn Mali fanga, fanga don min tun bɛ Manden, mandenkajamana kan.



6

## Mali Fanga daminsna cogo di ?

Mali Fanga tun bɛ Manden kɔrɔ. A tun sigilen don Sigiri ni Kita cɛ.

Nka waati do nana se, a minsna Soso fanga fɛ k'a mara. N'o tɛ, a faama minnu donna kɔsɛbɛ, k'olu y'a mara, olu ye Jigi Bilali ani Musa n'a tun bɛ wele fana Alakoyi fo ka se Nare Famakan Keyita ma.

Tiɲɛ ka fo, Nare Famakan den Sunjata Keyita de foɓla ka Mali marabolo bo Soso ka jɔnya la ani k'a bo maraboloya la k'a kɛ jamana ye. Sunjata kɛra Mali jamana fanga masake ye.

## SUNJATA KEYITA :

### Sunjata Keyita tun ye jɔn ye ?

Jeliw b'a nɛfɔcogo min, Sunjata ni bana wolola, a farikolo tun ka doɓɔ, nabara tun don bawo a ye san wolonwula sɔrɔ a ma taama.

Sunjata fa nana sa, Dankaran Tuman, n'o tun ye Sunjata kɔrɔke ye, ale sigira fanga kunna u fa no na. Sunjata labanna o kɔrɔ ka taama a san wolonwula.

7

A ye donsoya kanu ka ke donso nana ye min nɔɔn tun ma ye Manden. Sunjata ka donsonnanaya ye Dankaran Tuman keleya. A ma ne min ko, Sunjata y'u ka marabolo bila ka taa sigi Mema. Yen de, Sunjata ye maramanfɛnw ni kelekɛcogo kalan.

### SUNJATA NI SUMANGURU KA KELE :

#### Sumanguru tun ye jon ye ?

Gana fana be bin tuma min na, Soso fanga ye san sɔɔ. A fana nɔɔn tun ka dɔɔ nin waati Farafinna tilebinbolo kɔɔ. Sumanguru nɔɔn ma ye a faamaw na. Ale ka mara de ye Soso ke ka bonya sɔɔ a ma tɛmɛ min kan. Sumanguru ka suya n'o y'a ka donniyatigiya ye, o kofɔra kosebe.

Nin be de kɔɔ, Sumanguru wulila 1224 san na, ka Manden ci, k'a mine fo Dankaran Tuman bolila. Mali farala Soso marabolo kan. Ko tinɛnɛn tan, mandenkaw ma u bɔcogo ye Sumanguru bolo. U labanna de ka wele bila Sunjata ma Mema a ka na Sumanguru daga ta ka bo u dala.

### Sunjata ni Sumanguru ka kele:

#### Kele in be laban cogo di ?

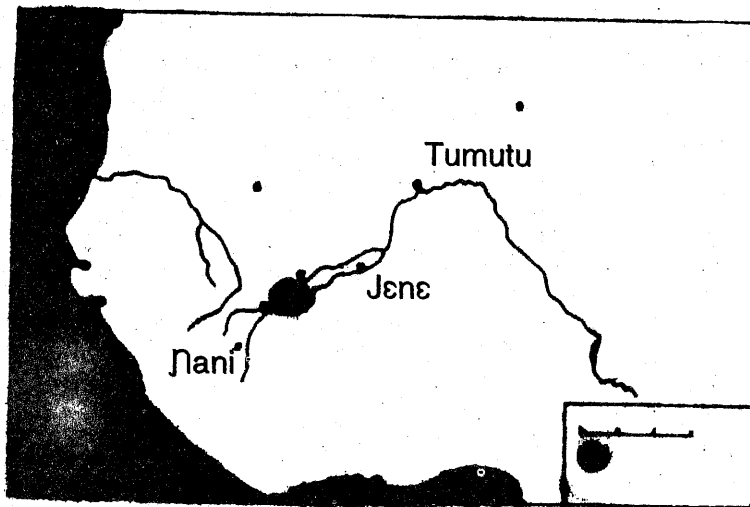
N'a ma ne ko Soso ye Gana mine Alimorawidiw ko ani ko Sunjata fana tun be Mema, Tunkara min tun be yen, o ye demɛ don Sunjata ma, a ka Sumanguru kele. Tunkaralakaw ye kelebolo nenama di Sunjata ma. O ko, Sunjata temena yɔɔ o yɔɔ, o jamanatigi kelen-kelen ye Sunjata no don Sumanguru kelesi kama.

U ni Sumanguru ka kelekɛcɛw ye nɔɔn sɔɔ Kukuba. Sumanguru y'a da to u la. U tilara ka nɔɔn mine Batanba, o fana goyara Sunjata n'a ka jama na. U seginna ka kataba naani siri Kanbasika. O fana foniyɔɔ la, Sumanguru Kante sera Sunjata n'a demɛbagaw la.

San 1234nan sera k'a sɔɔ Sunjata ma se Sumanguru la. Sunjata Keyita y'i labɛn. San 1234nan kɔɔ, u ye nɔɔn sɔɔ Kirina, o kɛra kele juguba ye ni caman tora min na. Kirina kele ma diya, a ma diya Sumanguru Kante la bawo a ma ne fo a bolila, Sunjata ka sigi masaya la Manden Mali kunna.

### Mun be faamu sisan Mali kunkan ?

Mali tun ye marabolonin ye Sigiri ni Kita ni jigon ce. A tun be wele fana ko Manden. A ye waati ke Soso ka mara kono, Gana fanga binnan kofe. Sumanguru kelen ka Mali ci 1224 san, Sunjata Keyita, n'ale de tun ye Nare Famakan denke ye, o nana ka Sumanguru daga bo Manden kunna 1235 san Kirina kele ko, bawo o kele de senfe Sunjata sera Sumanguru la. Sunjata ye Mali Fanga sigi senkan .



### SUNJATA KA MASAYA :

#### Sunjata ka masaya sinsinna wale jumɛnw kan ?

Sunjata ka masaya daminna 1235 san na ka ban 1255 san na, Kirina kele bannen kofe, madenkafaama bee y'u kalifa Sunjata ma. San 1240 nan na a taara sigi Kangaba ka yen ke Mali faaba ye. O de kofe, Nani labanna ka ke Mali faaba ye.

#### Sunjata ye mun ke a ka fanga kono ?

Jamana labenni, Sunjata ye ben don sigidaw kabilaw ni jigon ce. Marabolo minnu tun be Soso ka mara kono Sumanguru ka fanga waati la, Sunjata y'olu fana mine ka fara Mali kan. O marabolo tun be fen sara Manden ye. O b'a jira ko Mali fana kono, mara tun walanwalannen don.

Mara kacogo la, Sunjata ye mara walanwalan marabolo ye ani sigida - sigida, fo dugu ni dugu. Marabolo jemogoya tun be gfereneri bolo, sigida fana n'a jemogo, dugu n'a tigi, dugutigi, do be do duguma, do be do ka mara kono, mara walanwalanni sira la.

Soro ni herɛ nasira la, Mali jamana ka baara fanba tun nesinnen don damanbaara ma ani sene ni jago.

• **Damanbaara:** Sanu caman tun be Bure dugukolo la. Bure tun be Mali jamana kan. Hali bi buresanu be mankutu. Bure damanbaara ye Sunjata ka Mali ke sorokɛjamana ye, k'a ke jamana herɛmaba ye.

• **Jago :** Fararɔgɔnkan ni mara walanwalanni ye ben ni laafiya sinsin Sunjata ka Mali kɔnɔ. O waleweye jago barika jamana kɔnɔ. Jagosira donna Saharakungo (kɔgɔdugu) ni Mali ce. Fen minnu tun be bo Saharakungo, n'o ye kɔgɔdugu ye, ka na worodugu ni Mali jamana b'o kɔnɔ, o feerefenw tun ye kɔgo ye ani nsira (nɛgɛ) ni finimuguw. Feerefen minnu tun be na sugu la ka bo worodugu, olu tun ye sanu ye ani nafɛnw, samagelew, woro ani jonw.

• **Sene :** Sunjata ye cogo bee ke walasa cike be barika soro a ka jamana kɔnɔ. O kera sababu ye a ka se ka marabolo werew mine ka fara Mali kan k'a bonya. A ye kelekɛcew nɛmogoya kalifa keke cefarinw na minnu togo tun ye Fakoli Kuruma, Tiramakan Tarawele ani Sirima Keyita.

Sunjata yere be sa tuma min 1255 san na, Mali fanga tun yiriwara fo ka se nin ba saba kofe : Joliba, Senegali ani Ganbi; Manden mara tun b'o kɔnɔ ka fara Bure ni Banbuku kan fo ka se Soso ma ani Tekururu fan kelen.

**Sunjata saya:** Mun donna sunjata saya kan?

Sunjata saya ma nedon ten. Nka a salen ko, fanga temena mogɔ minnu bolo fe, olu ye Juruninkun Mansa Bilen ye ani Wali Kalifa, Abubakari I, Sakura min tun ye jon koro ye n'a ye fanga ta diyagoya la, ani Abubakari II (Filanan).

Abubakari II ye siɛ fila ke kɔgoji kunna kɔɛɛjini na. A yere tora siɛ filanan taama na. Kanku Musa min tun y'a denke ye, o sigira a no na.

**Mun be faamu nin waati in na Sunjata kan ?**

Sunjata sigira fanga na Mali la 1235 san ka sa a la 1255. A y'a cesiri ka Mali barika. A ye kekefanga barikama sigi senkan, ka Soso marabolo tow mine, ka ben sinsin Manden, ka mara walanwalan.

A ye feerew tige ka Mali herɛ n'a laafiya bonya. A ye jagokesiraw yiriwa ni Sahara ye, ka sene barika



fana. A ye Bure damanw labaara ka jamana nafalan belebele bo sanu na.

Sunjata be sa tuma min na, Manden ni Bure, Banbuku, Soso ni Tekururu fan kelen tun be Mali ka mara konɔ.



### Sunjata ni Sumanguru ka maana

Sunjata ni Sumanguru mana kofɔ waati o waati Lagine ni Mali konɔ bi, n'o ye folo Sudan ye, mogow hakili be taa u ka kelew la.

Maanabolaw ko Sunjata tun diyagoyara ka Manden bila. Tine don, a koroke Masa Dankaran Tuman sigilen Manden fanga kunna, Sumanguru y'o mara i ko a tun y'o jogon ke a siginogonfaama kononton na cogo min.

Sumanguru kera faama ye, fanga tun be faama min kaman korɔ, faama tun don fana, min tun te hine, a ni tun finnen don. O jogow tun y'a mangoya, k'a kogoya mogow ye, nka a tun te ku u kelen si la k'a fo u da la a ka men tulo la. Manden kodonnaw benna a kan ko mogow ka taa Sunjata yoro jini, a mana ke fan o fan, bawo yelikela do ka kuma na, Sunjata kelen pe de tun be se ka Manden bo Sumanguru ka mara jugu konɔ.

Cidenw wulila ka Sunjata yoro jini. U taara soro fo Mema faama ka du konɔ Debo dala masurunna na. Sunjata ye cikan lamen tuma min na, a ye fere tige,

a ni cidenw seginna jogon fe. U seginto, jama tugura u nofe. Fakoli, n'o tun ye Sumanguru beninke ye, o ye kelebolo di u ma. Jalonkew ka faama, Faran Kamara, Tabonfaama fana ye kelescw di u ma. Nka Sumanguru ka kelefanga tun dafalen don, a ka jama tun ka ca wa u be se kele la. Ka fara o bee kan, Sumanguru yere tun ye kodonna ye suya tun be min bolo kalakise tun te a don.



16

Sumanguru ni Sunjata ka jogonkunben kele kene kan, o siye folo kera Kantijne. O siye folo da tora Sunjata n'a ka jama na. Sumanguru tun te se ka mine bawo gundo jnama tun b'a bolo. Nka i komi ce gundo caman be don musow fe, Sumanguru ta in fana be laban ka don muso do fe.

O ye tiye ye bawo Sunjata balimamuso min ni Sumanguru tun y'a furu diyagoya la, o b'i cesiri fo ka Sumanguru tana don, n'o tun ye dononje nkoli ye. O sorolen, Sunjata ye kalakise kelen laben ni tana in ye. Kirina kele senfe, Sunjata ye Sumanguru bon ni kalakise in ye. Kalakise selen a ma, se min tun b'a ye, o sinna ka ban.

Dow ko Sumanguru ka se bannen nin cogo la a bolila walasa Sunjata tege kana d'a kan. Jefoliw la, Sumanguru donna kuluw la Kulukoro, ni dow ko Janankulu. Soso minena Sunjata fe nin cogo la.

Nin ye Jibirili Tamisiri Jani, J.  
Sire Kanali ka tubabukan maana  
Bayelemanen ye.

17

## KANKUN MUSA TILE :

### Kankun Musa tile kera cogo di ?

Kankun Musa kera masakɛ dawulama ye Mali kɔnɔ. A ka tile ɲɔɔn ma ye bawo Mali ka bonya dan kera a ka fanga de kɔnɔ, bonya in kera herɛ kɔnɔ, a soro tun ka ca a mara walanwalancogo tun barikalen don.

Kankun tun ye a woloba togo ye, o de ye Kankun Musa da a la. A wolofa tun ye Abubakari II ye. Kankun Musa ka masaya daminɛna 1312 san ka ban 1337 san. A ye silamɛdiine don barika la fo ka hiji ke min bɛ lakali hali sini.

Kankun Musa taara Maka 1324 san. A nɔfɛjama tun ka ca, a taara ni sanu caman fana ye. A tɛmɛna Ezipiti fɛ, n'o ye Misirajamana ye. A ye tile damado sigi Keri n'o ye Ezipiti faaba ye. Yen, a ye laadiyalifen caman di yen masakɛ n'a ka mɔɔow ma. O kera sababu ye teriyasira, jagosira ni dɔnnisira caman ka don Mali ni larabujamanaw ni ɲɔɔn cɛ.

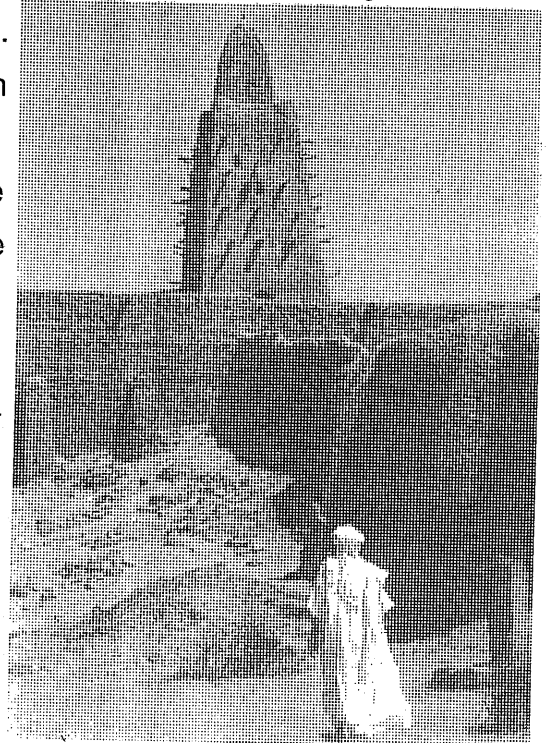
Kankun Musa seginto ka bɔ hiji la, a jora Gawo, ka tila ka jo Tumutu. A y'o jliw ke nin dugu ninnu na

walasa a ka don k'u bɛ Mali jamana ka mara de kɔnɔ bawo a ka keɛ cɛfarin Saga Mandiya tun bɔra k'u minɛ. Gawo faama, n'ale de tun ye Ja Asiboyiye, o y'a denke fila di Kankun Musa ma a ka fanga lakodɔnni hukumu kɔnɔ.

Denke folo tun ye Ali Kolenye, filanan tun ye Solomani Nare ye.

Dɔnnikelaba min tun ye Abu Isaka Esi Saheli ye, n'a t u n faamuyalen don poyi ni

sojokɔnɛw na, Kankun Musa n'o nana ɲɔɔn fɛ Tumutu, a k'o bila ka misiri ɲɛnama jo, k'o togo da Jingareyi-Bɛri.



Nin bɛɛ de bɛ Kankun Musa tɔgɔ ni Mali tɔgɔ bɔ  
ka o waati kɛ tile ye ni Mali ma min jɔgɔn wɛrɛ ye.

## KANKUN MUSA KA FANGA N'A KA MARA

Kankun Musa ka fanga n'a ka mara kɛra cogo di ?

Kankun Musa tile jɔgɔn ma ye Mali kɔnɔ. Jamana bonya ma temɛ min kan, o ye Kankun Musa y'a lase yɔrɔ min. Kankun Musa tile la, Mali jamana tun b'a ta Geji la, n'o ye kogɔji ye, Farafinna tilebinfebolo la fo bi Nizeri jamana ani ka bɔ Saharakungo fo tukɔrɔla daminɛ na.

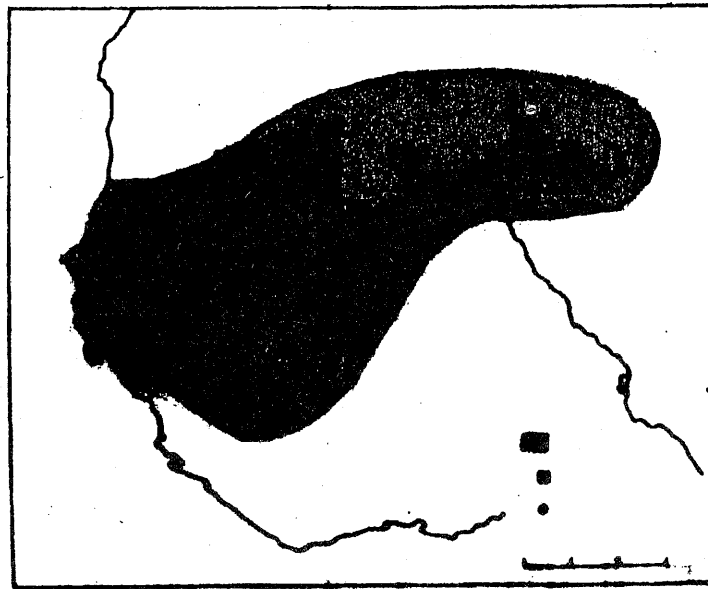
Sunjata tun ye jamana sigi cogo min, k'a tila-tila, ka mara walanwalan, Kankun Musa ma fɛn yɛlɛma o la. Mara tora a cogo la, sigidaw, marabolow b'u yɛrɛ mara, u bɛ jɔgɔn mara fana.

Gɔfɛrɛnɛri tun bɛ sigi Kankun Musa yɛrɛ fɛ Manden kɔnɔ. A tun b'a sigi cogo min, a tun bɛ se ka wuli ten fana. Nka ni kɛlɛ tun dabɔra, a tun y'o jɛmɔgɔ ye. Ale de tun bɛ marabolo baarakɛla tɔ bɛ kɔlɔsi baara la.

Marabolo minnu tun mana minɛ kɛlɛ senfɛ, o tun bɛ fara Mali jamana kan, k'a sɔrɔ a faama ma falɛn. Yen laadaw de tun bɛ waleyɛ faama sigili la. Faama tun b'i kali Kankun Musa ye k'a t'a janfa, a b'a

bolomademe, ani a be kelekecew ni maramafenw di Mali kelefanga ma.

Kankun Musa yere ye Masa ye min ka fanga be bee kunna, ka bee mara. A kerefemogow tun ye jeliw ye ani kele cefarinw ani a yere ka kelebolo. Fanga boliko numan siratige la, fanga nemogow tun be yen i ko sisan minisiri folo (minisiriw nemogow), jamakulu were tun be yen min dow tun ye mogokorow ye, kiiritigela, jelikuntigi ani marabolokuntigiw ni sigidakuntigiw.



### Mun be faamu sisan ?

Kankun Musa ni dow ko Masa Musa de ye Mali se dan na, a ma teme min kan. A ka silameya barika bonyara kosebe. A ka makataa 1324 san mankutu bonyara kosebe. O ye Mali dawula bonya Larabula. Mali jamana tun b'a ta Saharakungo fo tukoro ka tila k'a ta gejida la fo sisan Nizeri jamana na.

Kankun Musa ta tun ye fanga ye nka mara tun walanwalannen don Mali kono, marablow ni sigidaw n'u marabagaw tun don, marabolo minenenw mara tun b'u marabaga korow bolo.

Kankun Musa ka masaya daminena 1312 san ka to senna fo 1337 san

### Kankun Musa ye mun baaraw ke ?

Kankun Musa tile kera fayidaba ye Mali ma fo Larabuw ni Farajew ye menni ke o la. O sorola Kankun Musa ka baara kelenw fe.

Soro sira la :

Cike : Kankun Musa ye Jamana ke cikejamanaba ye. Suman caman tun be soro jamanadenw fe ka fara

kumafenwkan. Koorisene warala ka jamana fancaman soro.

**Damanw** : Dugujukoronafolo, kerengerennnya la sanu, o caman tun be Mali jamana kono. Damanda cayara walasa sanu bota be caya ani nsira ni nege

- Nsira tun be bo Diyara ni Takeda damanw na;
- Sanu tun be bo Banbuku ni Bure damanw na;
- Nege tun be bo Senegali ba daminefan fe.

**Bololabaara** : Mali bololabaaralaw tun be se bololabaara la. U ka fen dilanta tun ka ca : finimugu suguya caman, ka se minenw ma, samaraw, muruw, tamaw ...

**Jago** : Kankun Musa ye sanga don jago la a ka jamana ni Larabula ce. Fen minnu tun be na Mali kono ka bo kogodugu, o caman tun ye finimugu ye, kogo, wusulan ni gafew. Minnu tun be bo Mali kono ka taa Larabula, olu caman tun ye nafen ye, nsira, sanu, samagelew ani jonw. Tukorofenw tun ye di ye, woro, ntentulu ni gala. Jago tun be ke ni kolonkise ye sannifeere siratige la. Nka a tun be ke ni sanu fana ye, nsira ni negeberew ni dannifiniw ye.

**Lenpo** : Be lenpo tun be sara. A tun be sara ni bagan ye walima suman, finimugu, sanu, maramafen ...)

Jagokelaw tun be doonin sara jagofenw kan, jagofen o jagofen n'a be don Mali kono. Sanubolaw fana tun be doonin sara u ka sanu bota kan.

**Sigida kojew tun be bolo jumɛn kan ?**

1 • **Mogoya**: Kulusaba tun don hadamadenya taabolow la.

• **Horonw**: Olu tun ye mogow ye, fanga be minnu ka bonda la, fanga kerefemogow fo kelefanga jemogow n'u ka bondaw ani jagokelaw n'olu tun be wele wangaraw;

• **Lamakalaw**: Olu tun ye numuw ni jeliw ye ka da u ka baara ketaw dantigecogo kan.

• **Jonw** tun be feere walima u tun be bila masake ka bonda bolo kan.

2 • **Diine** : Kankun Musa ka silameya tun barika ka bon. Ale n'a kerefemogow tun be silamediine na. Nka min ye jamanaden fanba ye, olu tun be sonnidiinew na.

**3 • Sigidaw yiriwali :** Dugu caman yiriwara. O yiriwali kono ,misiri ni kalankeyoro caman jora dugubaw kono i n'a fo Tumutu, Gawo ani Gundamu.

Nka Tumutu ye korota soro kosobe.

Kalankeyoroba tun be Tumutu ka nesin silamediine kalanni ma. Jingareyi -Beri misiri fana tun be yen.

**4 • Kiiritige :** Kiiritigela wexe tun te masake bo. Kiiritigela wexe tun b'a deme kiiritige la. Olu tun be wele "kaadi". A yere de bolo tun be "kaadi" sigi, kelen-kelen, duguba bee kono. Kiiri tun be tige k'i sinsin silamediine sariyaw ni ladasariyaw kan.

**Mun be faamu sisan ?**

Kankun Musa ka fanga menemenena i ko tile. Mali ye soro ke ka laafiya soro. Nin kono, Kankun Musa ka baara sinsinna :

- Cike kan, ka dunkafa barika jamana kono;
- damanbaara kan, ka sanu, nsira ni negge bo k'u caya;
- jago kan, ka sannifeere sankorota ani kogodugu ce, ani worodugu fana ce.

A ye silamediine matarafa fo Tumutu ni Jene yeelen bonyara; kiiriw tun be tige ni silamediine sariyaw ni

laadalarariyaw ye.

**MAANA : Kankun Musa ka Hijilataa.**

Kankun Musa tun ye silameba ye. O de hukumu kono, 1324 san na, a taara hiji la Maka. A be Maka sira mine don min, a bora Manden ni jamaba ye. A nofejama tun ye moggo ba bi woro ye, doni b'a bee kun na. A focogo la, taamanaw kun sera Tumutu ka soro Masa Musa yere ma taama damine. Moggo keme duuru tun be masake yere ne taamabere sanuma tun be u kelen-kelen bolo. Taamabere kelen girinya tun ye kilo fila ni tila ye. Kulu wexe tun ta ye sanumugu ye. O sanumugu kelen-kelen tun ye kilo saba ye.

Taamajama selen Keri, yenkaw kabara Masa Musa la ka da a ka nafolo n'a ka hine bonya kan. A ye sanu caman ni yen masake la, a nofejama fana ye sanni caman ke ni sanu ye. Yen bee kera sanu ye u fe.

U selen Maka, Kankun Musa ye faanta ni segebaatow son sanu na cogo bee la. A ye sow san walasa a ka jamana moggo minnu mana taa hiji la, olu ka jigini ye. A taara a ne da Kira kaburu kan Madine dugu kono.

Masa Musa bolen ko hiji la, a mæenna minnu ye hiji in ye, n'u b'a mankutu Makajamana kono fo a temena yoro minnu na i n'a fo Misirajamana. Daw mæenna k'a ka soro kofa, k'a ka hine kofa, k'a ka silameya kofa. Kabin'o kera, Elihaji fara la Kankun Musa togo kan.

**Jibirili Tamisiri Jani,  
J Sure Kanali.**

## SUNJATA KA MALI LABAN.

Sira fila be hadamaden ka kow la. A be damine ka yelen. O ko, a be jigin ani ka ban. A banni kunw be bo hadamaden yere la.

**Kankun Musa ko :**

Faamaw, n'oye masawye, olu minnu sigira Mali kunna Kankun Musa ko, olu minnu donna tije na, olu ye: Magan folo ani Masa Solomani ye. Magan folo nana fanga la 1337 san kono. A ka fanga danna 1341 san na. Ale tun ye Kankun Musa denke ye.

Min ye Masa Solomani ye, ale tun ye Kankun Musa dogonin ye. A ka fanga y'a ta 1341 san na ka ban 1360 san na. A ka waati diyara kosebe.

Benbaliya daminena Sunjata ka Mali Kono. A tun ye ben min ke Malijamana sinsinnan ye fo ka san soro, o ben laban be tila jamana faamaw na. Mogo ma soro Kankun Musa ko, min be ben don Mali jamana kono. O de laban be ke Mali yoboyabali sababu folo ye.

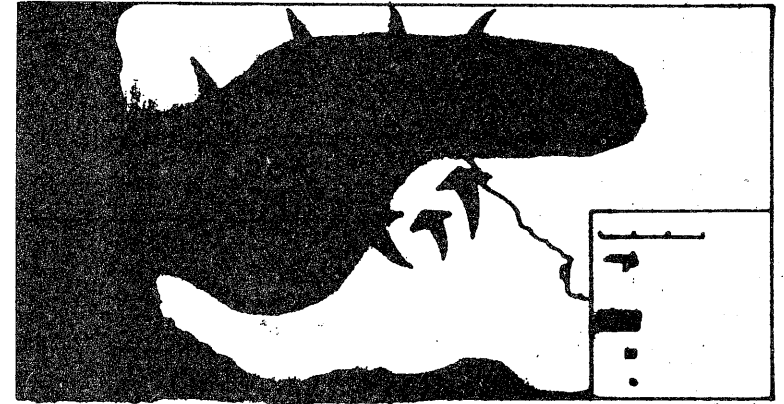
Sosoli t'o la bawo Mali jamana tun bonyara ka se hake min ma, a mara goyara. Tije don, mara tun walanwalannen don, nka fura ma soro a marabagaw



bolo k'a mara konuman.

Fangakokele cayara. Tije. Ni masake sara, mankan caman ni kele caman tun be ke folo yanni mogo kelen be soro ka sigi sabaato no na. Mali tun kelen don ka sigida minnu mine, olu tun be muruti i koro k'u ka jonyajuru tige. O tun y'u bolen ye Mali ka mara n'a ka fanga kono.

## Mali cili



Siginogonw kelen ka benbaliya taamasiyenw ye jamana kono, Mali ma laafiya soro tugun Mosiw ni Koroborow. Min ye Mosiw ye, kabini 1337 san, Magan folo tile la, Mosiw ka kelefanga nana dan kari Tumutu la, ka minetaw mine ani ka fen cetaw ce.

Otemenen, 1400 san furance la, Mosiw ka Naba faama min tun ye Bonga ye, o ye kele bin Masina kan. Tuguni 1477 san fo 1483 san, Mosiw be na minetaw mine, ka cetaw ce Masina. Mosiw tora o la, fu sera Walata.

Min ye Koroborow ye, 1494 san, olu nana Mali kama. Asikiya, Koroborow ka nemogow tura Mali

kogodugu marabolow la, k'a damine 1500 san na fo 1508 san. Koroborow y'o marabolow mine k'u fara a ka mara kan.

Ka Sunjata ka Mali ci, Koli Tengela ka Fulaw nana Tekururu mine Senegali ba falaw kono. Mali ka segin a cogonin na i n'a fo Sunjata b'a bo Sumanguru bolo waati min na, Kangaba marabolonin doron, o kera 1600 san waatiw la. Mali jamana cilen tan, fanga kuraw bangera : Segu Bamanan ka fanga, Kaarata Masasiw ka fanga ani Koroborow ka fanga.

#### **Mun be faamu sisan ?**

Magan folo ni Masa Solomani de kera nanaw ye fanga na Kankun Musa ko. Masa Solomani ka tile yeelen bonyara kosobe. O temenen ko, Masa ma sigi min be se ka Mali binni bali.

Nka Mali binni sababu bora a yere bonyakojugu la. O kera sababu ye k'a marali gelaya. Gelaya were kera fanga nafekelaw ye masasigi la.

Nin kunw kelen ko ka Mali barika dogoya, Mosiw ni Koroborow ni Fulaw ka binnkaniw ma kotige fo ka taa jamana ci k'a to to Kangaba n'a sigida doron ye 1600 san waatiw la. Mama Magan kera a masake laban ye.

## **YEREKIIME**

### **NININKALIW :**

1. Mali togo soro la cogo di ?
2. Mali Fanga daminena cogo di ?
3. Sunjata Keyita tun ye jon ye ?
4. Sumanguru tun ye jon ye ?
5. Sunjata ni Sumanguru be bila jogon na mun na ?
6. E be mun don Sunjata ka masaya kan ?
7. E be Sunjata ka wale kelen jumenw don ?
8. Kankun Musa tun ye jon ye ?
9. E be mun don Kankun Musa ka fanga n'a ka mara kan ?
10. E be mun don kankun Musa ka baara kelenw kan?
11. Mun ye Mali ci ?

1. Mali minena Sumanguru fe san jumen ?
2. San 1235 nan be e hakili jigin mun na Mali tariku hukumu kono ?
- 2'. Kangaba kera Mali faaba ye san jumen ?
3. Sunjata Keyita sara san jumen ?
3. Kankun Musa ka masaya daminena san jumen ?
4. 1324 san be mun fo Mali tariku hukumu kono ?
5. 1600 san ye waati jumen ye Mali Fanga la ?

Konokow	№
№bila	3
Mali fanga	6
Sunjata Keyita	7
Sunjata ni Sumanguru ka kele	8
Sunjata ka Masaya	11
Sunjata ni Sumanguru ka maana	15
Kankun Musa tile	18
Kankun Musa ka Fanga n'a ka Mara	21
Kankun Musa ka hijilataa maana	27
Sunjata ka Mali laban	29
Yerekiime	33