



Musokōnōma ka banaw

kitabunin in bē kunnaḡoni di aw ma
muso lasiritò ka bana damadòw kan :

- ji

- nyenamini

- tonsobalan

- kaliya, kelen nyèfèlabò

ji caya de bè na ni ji bana ye.

ji bè dòn cogo di?

muso kònòma kònòbara bè bonya k'a dama tèmè.

n'i y'i bolo diji kònòbara la, a bè kè i n'a fò kuru bè ji la i kònò.

a ka ca, kònò bè se ka tìnyè kalo 5, kelen 6 la

ji bè sòrò cogo di?

a kun jònjòn dònnon t'è

a sababu bè se ka bò banaw la i n'afò da.

ji bè furakè cogo di?

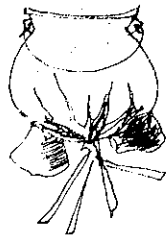
fura jònjòn t'a la fo :

- muso lasirilen k'a lafiya
- nyègènyè cayalan ka di muso kònòma ma (kankaliba)
- a k'a janto farikololasaniya la- ni ji bònna a ka kan k'a yèrè labèn , a b'a tanga a mantòròw ma sango ni ji bilen don.

mògò bè kisi ji ma cogo di?

tanga cogo dònnon t'a la fòlò.

Kankaliba



ji (kòmo bonyè kòjugu)

NYENAMINI

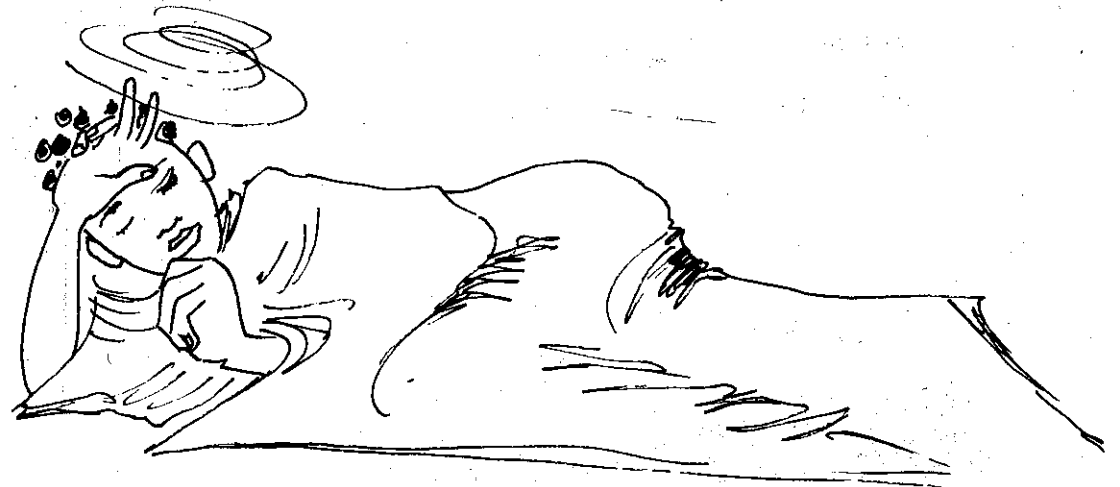
nyenamini : a bè sòrò jìgìnin kò, jubatò bè se ka kírín.

a bè sòrò cogo di?

basi bòn fè n'a sègèna ka:ugu.

n'a joll dògòyara a kònòma tuma

ni tìn janyana



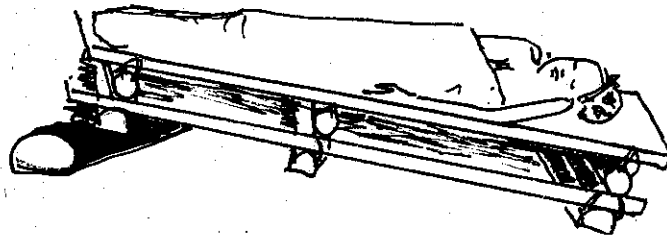
2 nyenamini

nyenamini bè furakè cogo di?

- ka muso lada, k'a kun jigin ka tèmè senwhian
(sennyafan bè kòròta.)
- ka barakòròla m̀si ka jollisu bò.
- ka taa d̀g̀g̀t̀d̀r̀s̀o la.
- ka k̀ǹm̀a tanga joll d̀g̀d̀ya ma.

m̀g̀g̀ bè tanga nyenamini ma cogo di?

- ka k̀ǹm̀a balo cogo nyè
- k'a kisi suma ma (niwakini kisi 3 d̀g̀g̀kun o d̀g̀g̀kun.)
- tonsojuru kana sama jiginniw sen fè.



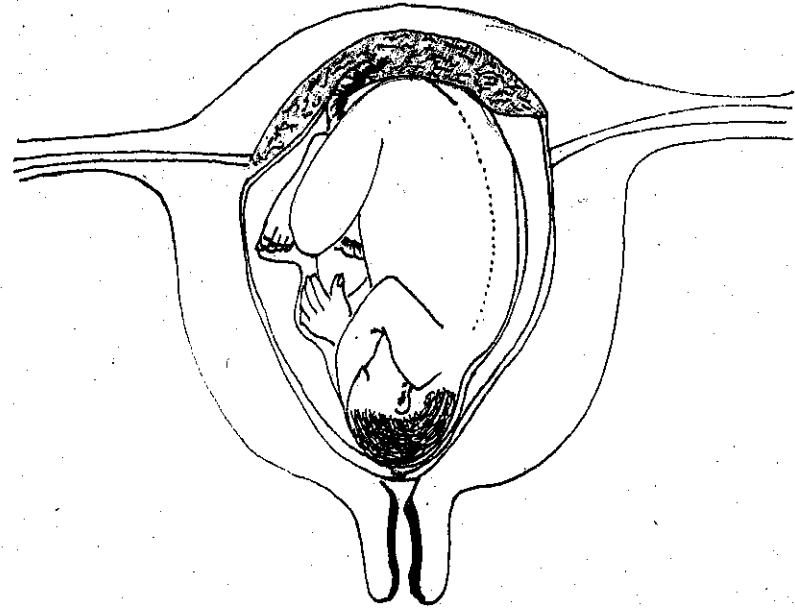
muso k̀ǹm̀a banabaat̀
dalen: a senw b̀ k̀r̀t̀a, k̀a
kun kolo jigin.

TONSOBALAN

tonso bè balan, kelen a bè mèn ka sòrò ka bò.

tonsobalan bè dòn cogo di?

a bè dòn ni tonso b̀b̀aliya anì basi bòn

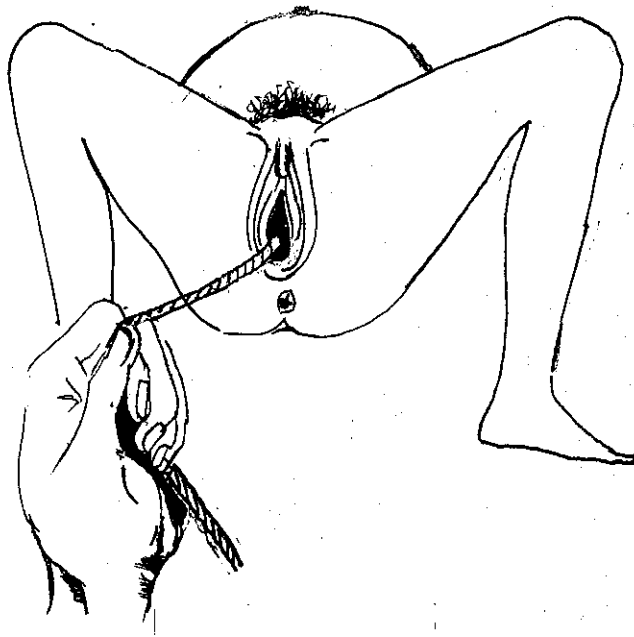


tunso a wata

tonsobalan bè sòrò cogo di ?

ni muso kònò caman tinyèna, kelen ni tonso purutira jiginni dów sen fè ka jelifòn to yen.

dògòtòrò de bè se ká furakè, ka muso tanga basibòn ma. jigininw sen fè tonsojuru kana sama, a kana puruti fana.



tonsojuru man kan ka sama.

KALIYA KELEN NYEFELABO

nyèfèlabò ye kaliya suguya dō ye. fasa ni bu minw bē denso minè, olu bè yoba, o bè kè kònonyè damadòw kò.

nyèfèlabò bè dòn cogo di ?

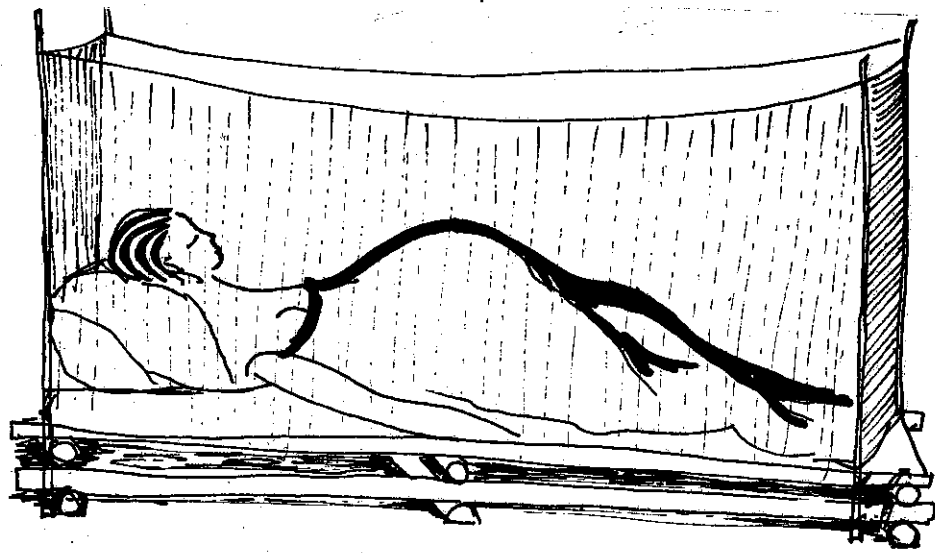
barakòròla bè girinya, banabaatò fè se k'a nyègè, nè mara. (nyègè nè misèn kè b'a minè)

nyèfèlabò bè sòrò cogo di ?

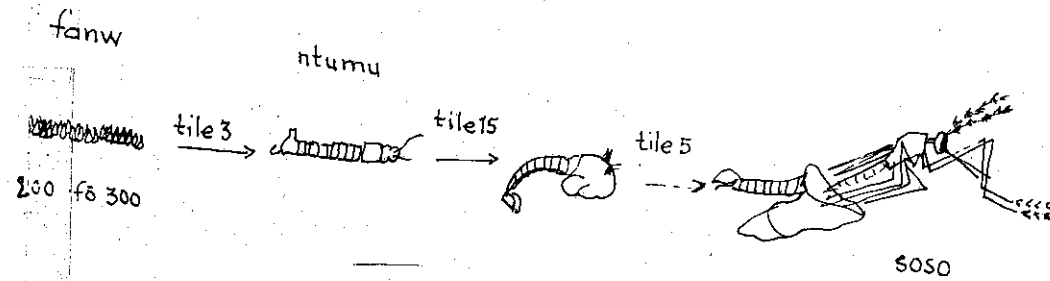
jiginni kuntaa jan de b'a sababuya tuma caman.

nyèfèlabò bè furakè cogo di ?

- banabaatò ka se dògòtòrò ma
- ni tin ka suma, muso ka taa dògòtòròsò la
- muso ka nyègè nè kè sanni a ka jigin. nyègè nè bara falen bè den bòli gèlèya.



muso kōnōma ka kan ka da sange kōrō
walasa soso kana a kin.



soso fan tōrōli n'a bayēlēmali, fo ka t'a kē soso ye
a bē o waati bē kē ji sigilenw de la

