

FORMATION



COURS D'APPRENTISSAGE AGRICOLE

série

**LES PRODUCTIONS
DE L'AGRICULTEUR**

(B A M A N A N K A N)

**l'élevage des moutons
et des chèvres**

BAGANMISEN LAMARACOGO

(Sagaw ni Baw)

INADES-FORMATION

1050F
CFA

cours d'apprentissage agricole 2ème année

SENEKALAN (SAN FILANAN)

l'élevage des moutons et des chèvres

BAGANMISENW LAMARALI

(Sagaw ni Baw)

INADES-FORMATION

jebilakumaw

INADES jemɔɔw ye labilali di an ma, an ka u ka gafeninw ye lema bamanankan na. Bee k'a don k'a jeya ko : u ye gafe o gafe min ba, olu halala yere don. Maa si te se ka gafe ninnu labugun n'i yere ye, wala k'u ye lema kan were la, ni u tigiw ma jen ni o ye.

Gafe in ye le mabaa kera Baabilen Kulubali ye ka ba Kolokani, Beledugu mara la. Bamananw ko : " Kooro be a moyoro fari da " . O tuma na, ni gafe nin ma ye le ma forobakan na, aw ka a ke haketo ye. Cogo o cogo, maninkakan te , julakan te, bamanankan da don.

Abbé Charles TEISSERENC
Paroisse catholique
Falaje

BP 298 Bamako (MALI)

Baabilen Kulubali : Paroisse catholique
Kolokani

novembre 1991

© 1986 INADES-FORMATION
Tous droits de reproduction, de traduction et d'adaptation, y compris le film,
l'enregistrement, la radiodiffusion et la télévision, réservés pour tous pays.

KALAN SIGIDAW

Nci ka bagankulu kibaro	je 5
SAGAW	je 9
Sagaw labalocogo juman	je 11
Binmayorow	je 13
Farankandumuniw	je 21
Sagaw ladoncogo	je 23
Sagaw furakecogo	je 35
Sagaw labuguncogo	je 41
Baganmarala ka kan ka ka a ka baganw don	je 51
Sagaw feereli	je 55
Baganmaralaw ka ton	je 56
BAW	je 57
Warijate	je 59

BAGANMISENW LAMARACOGO

(sagaw ni baw)

NCI KA BAGANKULU KIBARO

Nci sigilen be Sirakoro; senekela don. A be tiga ni jo sené, nka dugukonmogow b'a jate bagantigi ye, bawo, sagaw ni baw minnu b'a bolo, olu ka ca :

- sagamuso tan ni duuru (15)
- sagajigi duuru (5)
- sagaden tan (10)

ka fara o kan :

- bamuso wolonfila (7)
- bakoronin fila (2)
- baden naani (4)

Tile fe, Nci ka baganw be yaala dugu da fe, soforow la ani kungo koro. U mana min soro, u b'o dun. Tigajaga min maralen be ga balan, o donnin be di u ma, don o don.

Su fe, bagankulu yere be don togo do koro, u masonnenba, u ferinnenba, o ye u ka sulu ye. U bee be si ka da u yere bo kan. O togo be daturu ni jiribolow ye.

Nci togo bora, fo mogow be na a fe ka bo duguba koro bagan sanni kama. A be Nci je na ko : a ka bagankulu kera sababu ye a ka wariba soro.

NCI YE GELEYA SORO A KA BAGANKO LA

Ayiwa, dogokun temennen, Nci ka sagamuso duuru sinna ka sa... O nafedogokun, a taalen sugujo la, Nci sera Ngolojan ma, n'o ye weterineri ye, ko : "Ngolo de ! dogokun temennen, ne ka sagamuso duuru sara, k'a fo ko : fura te i fe ka di ne ka bagan tow ma wa ?

- Ngolo ko a ma : " Mun bana ye u soro ? "
- Nci ko : " Tije na, n ma a bana si don, ne te weterineri ye, ne ma kalan. "
- Ngolo ko : " Ni i ka baganw ma balo ni siyoro jonjon soro, ani ni u ma ci abada, fura si te foyi na u ma. "

Ayiwa, o kuma mennen, Nci dimina; a wuli-la ka taa so, k'a fo a yere koro ko : faamaw mago te senekelaw la. U te u jate.

A sera so don, a denke Nci y'a kunben k'a fo a ye ko : " Baba, i welelen don dugutigi bara sisan, k'i welekun ye ko : an ka baw ye Siratigi ka jn tije. "... O kuma dalen Nci tulo kan, a konoganna. Teriya be Siratigi ni dugutigi ce cogo min, a y'a don kaban, siga si t'a la, o tineli sarawari min bena jini a fe, o na waa fila ba sa ? A laban, cogo were tena ye ale bolo, fo ka saga daw feere...

O duguje fana, Mamadu Jalo, n'o ye julaba do ye, min sigilen be duguba koro, o nana Nci bara ka saga tan san a fe, seliba kama. O la, Nci ko : " Tije na, ne be bi min na, o se te ne ye ; ne ka sagadenw ka dogo ; ne ka kan ka musomaw mara ka dogokun temennen na salenw nonabila; feereta minnu be ne bolo, o ye sagajigi fila ye don.

Jaloke ko : " Ni o don, o te baasi ye. Ne koni tun nalen e fan fe, katugu bee ko : i ye bagantigi jana ye. Ne tun be saga tan minnu fe, ne tun te ban olu songo gelen ma cogo si. Aw senekelaw be to k'a fo ko : wari te aw bolo ; nka, ni warijetigi nana sanni kama don min, aw b'a fo ko : fen santa te aw bolo. Wa ? ne taalen don?

Nci dusu tinena, a kera bune ye a bolo :

- saga duuru sara, baganfura ma soro
- bagan ye tineli min ke, o sarawari ka kan ka ba. Julake diminen taara, k'a soro : a ma foyi san ; a be ke cogo di sa ?

NCI SAGO BE KA I MAGO DON A KA BAGANKULU LA
KA TEMEN FOLO KAN

Tile tan ni duuru o ko, Ngolojan nana ba Sirakoro. A ni Nci benna; u ye jnagan fo ka baro ba. Nci ko : " N sago be ka n mago don n ka baganw na konuman. O tuma na, n b'a fe ka min ke, o file nin ye : ikomi yan sagaw ni baw man kunba, minnu be ne bolo sisan, ne bena olu feere, ka sahelibagan daw san; n ye o daw ye sugu la dogo temennen. A ka ca a la, o de na ke nafa ye ne bolo ka wari soro. "

Ngolojan y'a jaabi ko : " K'a fo ko : sahelisagaw ni baw ka jan ni yantaw ye, tije don. Daw be kilo bi duuru ba k'a soro : yantaw te temen kilo bi saba kan; nka, bana caman be kun an taw la samiye fe, minnu te kun sahelitaw la. O yoro kama, minnu file i bolo nin ye, i kana olu feere , o de ka fisa. "

Nci ko : " N y'a faamu. O la sa, ni n b'a fe ka bagankulu lamara konuman, n b'a miini la, o tena ja fura soroli ko. E min ye weterineri ye o tena soro i fe de ? "

Ngolojan ye Nci jaabi tun, ko : " baganw lamaraliko bee te furako ye. Ni o b'i sebe la, n be se k'i deme, nka fo i k'i mago don bagan na kosebe de ? "

Nci ko : " O ka gelen ne bolo, k'a da min kan : sene, sumanw tigeli n'u ladonni ani bogobaara te ban. "

Ngolojan ko : " Ne ne be i beennike la yan. O te lakoliden koro ye wa ? A ma baara soro. O tuma na, n'a sonna, ne be se ka bagan lamara-cogojuman jira a la. "

O kuma diyara Nci ye. A seginnen so, o su kelen, Nci ye Nsan wele ka Ngolojan ka kumaw bila a koro, k'a laban k'a fo : " Nsan de ? N'i sonna Ngolojan ka i kalan, o be diya n'ye de ? "

A mana min fo, n'i sera k'o ke, ka bagankulu sabati i bolo, san were, n bena o daw d'i ma ka ke i ta ye."

O la, Nsan ko : " N sonna."

O nafedogokun, Nsan solila ka taa sugu la. Ngolojan delila ka sigi yoro min, a taara yen. A ko : " Na Ngolojan ? Ne ma na baasima na. Ne beenke Nci ye ne deli, n ka n jan to a ka bagankulu la kojuman, ko : ne ka na e fe, waasa i ka ne kalan o la. N nakun ye o ye."

Ngolojan ko : " O te kojugu ye. Ne ni Nci tun benna min kan, o don... Ayiwa, ikomi i nana joona, n na se ka do fo i ye bi. Na ne fe."

U selen Ngolojan ka so, Ngolojan ka kuma kologirinmanw kera ninnu ye :

A ko : " Aw kana sin ka baganmisen caman lamara, n'o te, o waribo na caya.

Ne jje na, aw ka baw to yen folo, k'aw jan to sagaw la kojuman, k'a da min kan : saga la-marali ka di ni baw ta ye.

O tuma, aw la baw wolonfila ninnu, aw ka olu feere ka o wari don sagasanni na. E Nsan, ne na i dege sagaw gennicogo juman na. N'i sera a la tuma min, i na se ka bagankulu were mara k'a ke bakulu ye.

Ayiwa, sisan, ne bena ko naani de jje fo i ye, n'aw sera ka don olu la ka dafa san o san, u na fisaya aw ka sagakulu ma cogo min, aw na o don. I tulo majo o kumaw fe kojuman k'u mara i koro.

- o ko folo file : don o don, aw ka ji saniyalen de sigi sagaw koro ka caya, de ka dumuni jonjon bo u ye.

- ko filanan : e n'i beenke, aw ka so juman jo u ye, min na sagaw tanga fiyen ni sanji ni tile farinman ma.

- ko sabanan : sagaw be bana fenge cogo min, n na i dege o la

Ko naaninan : n'aw b'a fe aw ka sagakulu ka sabati kosebe, fo a labugunni cogo... aw ka o don kojuman, ka sagajigi jenamaw lamara o labugunni kama.

Ayiwa, ne tilalen kuma na, n ye n ta fo, a to be aw yerew bolo sa ?

balimaw,

Aw fen o fen ye Nci la bagankulu kibaro kalan, a ka ca a la, aw fana b'a fe ka aw ka bagankulu lamara ka ja ka temen folo kan.

O tuma na, nin gafenin to bena Ngolojan ka laadilikumaw walawala k'a jeya, waasa donin donin, ko o ko be se ka baganmisenw lasabati aw bolo, aw ka olu don.

- marali cogo koro minnu man ji, aw ka se ka olu to yen.

- marali cogo kura minnu ka ji; aw ka aw cesiri ka don olu la.

Ala sago, aw sago !

Am k'a damine sagaw de la ?

S A G A W

Sagaw ni minnu be yaala dugu koro tan, olu te u tigi nafa kosebe, bawo :

- u be walisenefenw tije

- u te to ka bin duman soro

- u ka banaw te ban.

O yoro kama, ni min b'a fe a ka sagaw ka sabati a bolo, fo sagaw ka to a sago koro tuma bee.

O BE KE COGO DI ?

Folo, mago kelen ka soro k'i mago don olu la tuma bee a kera u tigi ye wo,

wala a ka mogo da ye wo, wala saratala da ye wo, cogo o cogo, sagagenna ka kan ka ke kelen de ye... Sagagenna juman, a timina ka di, hali sagaw kalajuguw, a be se u la ; a b'u negen, ka u kolo. U kolocogo da file :

Sagoma fe, n'a be sagaw labo waati min, a ni palan kelen, wala filen kelen de be na. O b'a soro : fen min ka di sagaw da, o be a kono : maajo, wala jo, wala banankufura, wala tigajaga wala bananku yere...

Sagagenna be sagaw wele cogo kelen na tuma bee, ani kumakan kelen na fana. U weleta, a be dumuni di u ma, ka u lagere a la, nka a te dumuni caman di u ma yoranin kelen, donin donon.

Ni sagaw be taa jimin na kolonda la, sagagenna de be ji ba u ye. A sabalilen be ji di u ma ni nisondiya ye, ka kuma u fe, fo ka gere u la, ani ka maga u farikolo la yere.

Wulada fe, u koseginta ka na sulu yoro, a tun ye u labo cogo min, a be u ladon o cogo kelen na, ka dumuni di u ma, dumuni min ka di u da kosebe.

Ayiwa, tile dama da o ka, o b'a soro : sagaw be sagagenna nomine, katugu a be dumuni d'u ma... N'o kera, sagagenna be na ni palan lankolon ye a bolo. Hali sa, sagaw b'a nomine dumuni na fe. N'o temenna, sagagenna be se ka na, a bolo lankolon ; n'a kumana u fe donon, sagaw b'a nomine. O b'a soro : sagaw b'a don u tigi ye ; u be to a sago koro. Yoro o yoro min ka ji a je na, sagagenna be taa ni sagaw ye yen. U te tineli ke bilen . U be bin duman soro nago ya la.

WULU JOYORO SAGAGENNI NA

Waasa ka sagaw gen kojuman, sagagenna be se ka wulu kelen lamara o baara kama. A ka kan ka wulu in kolo kabini a fitinin, (k'a soro:

a si be kalo woro ba donon. A b'a dege kuma lamenni na ani sagokeli la. N'a kolola ka ja, sagagenna na se k'a bila ka sagakulu lajere wala ka tugu a ko sira kan. Wulu in tena baganw cin u sen na cogo si. A na kasi u kere fe, waasa, sagagenna b'a fe u ka taa fan min fe, u ka taa o fe.

+++++

SAGAW LABALOCOGO NYUMAN

Sani ka sagaw labalocogo jefo aw ye, min ka fisa, aw ka ke kodonnaw ye folo dumuni yelemani fan fe sagaw kono.

dumuni yelemani

Ayiwa, ni saga be bin dun , a b'a jimi ni a jinw ye ka daji ke k'a lamagaya k'a lajigin a furu kono. Furu kelen koni be baw wala sagaw kono, nka o furu tilalen naani ye.

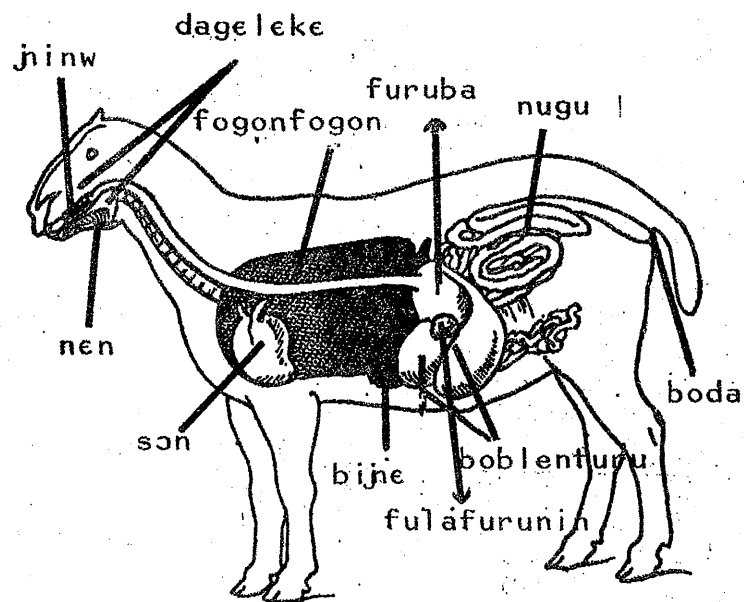
- furuba
- fulafurunin
- tila to fila sa, togo kelen de be u la bamanankan na n'o ye bobilenfuru ye.

Dumuni be jigin furu folo min kono, ka o yelemani baara damine, o ye furuba de ye. A be ji farin da ba min be dumunifenw bee yelemani damine, janko bin kologelenw ani binkalaw.

Ni saga be ka i lafiye tuma min , a b'i da; a dalen, a be dumuni kununen layelen a dabara kono ka ba furuba la, de ka segin a jimini kan, a be fo o ma ko : myejimini . Bagan o bagan min be o banoanko ke, saga wo, ba wo, misi wo, a be se ka fo olu bee ma ko : myejiminaw .

Ayiwa, dumuni myejiminen be kunun saga fe tugun, ka taa furu towo kono. A be temen fulafurunin sanfela fe, ka taa bobilenfuru kono. Bobilenfuru ci ye fila ye :

- a sanfela ci ye ka o dumuni moci ka ji ba o la



DUMUNI TEMEYOROW

Sagaw kono

- a jukorola ci ye : ka dumuni yelema k'a ban.

Dumuni baaralenw be taa nugu kono sa. Nafamafen minnu sorola dumuni na, bobilenfuru ni nugu de be olu bila ka taa jolisiraw fe ka saga fari labo, k'a fan bee labalo, k'a soro : dumunijaga to bee be ke bo ye ka fili ka taa ko fe.

Ayiwa, aw k'a don k'a jeya ko : ni saga be myejiminike la, fo a ka fere o la; katugu, don o don a mago be waati dama do la o kama. O tuma, a man kan ka degun cogo si k'a soro : a dalen don myejimini na.

+++++

BAGAN KA DUMUNIYOROW

Ni bin duman be yoro o yoro, wala furakunaw wala jirifuraw, wala jiridenw, o ye bagan la dumuniyorow de ye. An fe, o ye : Ala ye yoro min da k'a ke o ye, nka, maanifin fana be se ka yoro do sene k'a ke bagan ta ye.

BINMAYOROW NI MINNU TE

MAANIFIN NO YE

O ye yoro minnu ye : minnu ma sene abada, wala forow bilalaw kabini tuma jan. Bin suguya caman be falen yen, jumanw ni jugumanw. U la caman be kiseninw bo... Yoro ninu ka ji k'a da min kan : i b'u soro fu ani i te segen kosebe u no fe, nka tuma caman, bin be dese, janko ni baganw cayara a ma... O koson, ni min b'a fe a ka baganw ka sabati, fo a k'i mago don o yorow la cogo caman na. O cogo daw file :

- a kan'a to : tasuma ka don o yorow la
- a kana baganw caya o yorow ma
- a ka sinsan daw dila
- a ka binw kan waati daw la
- a ka jiri daw to yen

BAGANDUMUNI
MAANIFIN BE MIN SENE

An fe, senefen daw be, u ci ye fila ye: maanifinbalo ani baganbalo, i n'a fa : tiga, syo; tigajaga wo, syokala wo, u be mara ka ke baganbalo ye tilema fe; nka, dije yoro caman na bagantigiw be fen daw sene baganw ye yere; a kera bin duman ye wo, a kera senefen were ye wo, olu kene be tige k'a soro : u ma wolo, wala u ma kise ban. Bagan be labalo ni u ye tilema ni samiye.

O senefenw siya ka ka ca :

- O daw binnama don iko waga, jo, fini...
- O daw be san dama daw ke ni olu ju ma sa, samiye o samiye, u be nugu.
- O daw be san kelen ke ka sa.
- O daw ye tiga ni syo balimaw ye, u bee giliw be "azoti" don dugukolo la k'a lakuraya...

Nin ye ko kura ye an bolo, mogo caman ma don min na folo, nka, aw yerew ka aw hakili jaka ba a nafaw la sa !

- folo, ni bagan be taa kungokolo kono dumuni-jini na, u be bo min ke yen, ni o ye nogo juman ye, nafa b'o la senekelaw bolo de ?

- filanan, k'a soro : n'i be bagandumunifenw sene, i be se ka baganw lamara were do kono, wala suluba do kono, ka don o don dumuni di u ma yen.

- saban, o tuma, u be boba min ke yoro kelen na, i be se ka o ce, ka o ni bin jalan kolensen k'a ke bagannogo ye k'a mara, de k'a ke forow la samiyedonda, seneni kama.

U be forow nagotigiya cogo min, fa k'i nimisi wasa kosebe !

naaninan : aw k'a don o fe ko : senekela bolo, bagandumunifen seneni b'a to : cike ni baganmara be jogan dafa. Tije yere la, u taala ye jogan ye.

N'o kera tan :

- baganw be dumuni ke u ka sulu wala sin-sanw kono
- u te waliforow tije bilen
- mankan caman te don i ni mogo ce bilen baganko la dugu kono
- i be fen minnu sene baganw ye, u be u lasabati
- baganbow fana be ke sababu ye ka sumanw lasabati.

+++++

BINMAYOROW

Binmayorow nafasorogogo ye fila ye bagantigi bolo:

- walima a be sagaw bila o yorow la dumuni kama
- walima a be o binw kan k'u lamara baganw ye

COGO FOLO

a) Baganw be bila ka taa binmayorow la. Ni u man ca, u kelen kelen be se ka siri bato la. U sirijuru ka kan ka metere fila jogan ba janya na. Cogo o cogo ni sagamuso gosi waati ma se, a ka ji sagajigiw ka siri cogo la u dan na, sulu kere fe.

b) ni bagan ka ca, sagoma o sagoma, 9 h. wala 10 h. fan fe, bagangenna be baganw gen ka taa binmayorow la. k'a soro : tile ye ji ni ngomi ban, katugu bin jiginnen ka jugu sagaw ma. A be u konobara funu, ani u be sa. Sagagenbaga n'a ka wulu be tile mume ke k'u gen. A be sagaw lamin ko min kono, ko min be woyo, o de ko don de ! Katugu, totaji

be se ka bana lase u ma.

Wulada fe, laansara tuma, a be segin ni u ye, k'u ladon sulu kono... Ni san b'a fe ka na fana, a b'u ladon sulu la.

Ka baganw kolosi tuma bee, o ka fisa kosebe, bawo u te se ka tunu wala k'u yere jingin. U be bin duman soro don o don ; nka hali selidonw na, sagagenna be to kungo la, dugu ko fe.

c) dumuniyoro be se ka lamini ni sinsan ye fana.

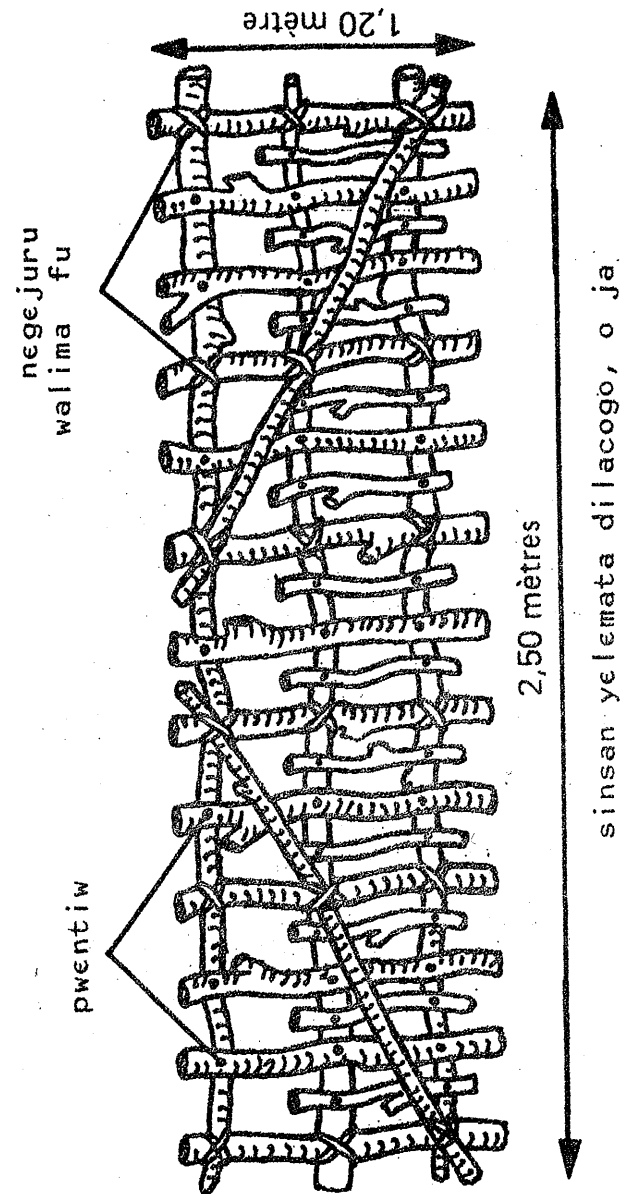
O sinsan be dila ni negejuru ni bolow ani negejuru defelen ye (griyasi). Aw be se ka jiriw turuturu fana ka o yoro kooli. O jiriw be bolow nonabila. Sagoma o sagoma, bagangenna be baganw bila o sinsan kono, de ka taa u no fe wulada fe. O kecogo fana ka jiri... n'o kera, sagaw te se ka bo; u te gen maa fe, ani u genbaga be se ka ci were ke dugu kono. Nka, o sinsan dila ka gelen, negejuru ni griyasi wari ka ca... O yoro te se ka bonya. A daminetuma, dumuni caman be sagaw bolo, fo u be bin latije ka na se baloko geleya ye.

d) O sinsan be se ka tila naani ye.

Cogo were file : aw ka sinsan belebele nin tila naani ye ni negejuru ani griyasi ye. N'o kera, dogokun o dogokun, aw be sagaw bila tila kelen kono. O waati kelen na, bin be nugu tila to saba kono... Kunjogon naani dafalen ko, sagaw be segin folo dunni kan. O cogo ka jiri ni folo ye, katugu baganw tena se ka bin tije, i n'a fo korolen... nka, o sinsan wari ka ca ni folo ta ye. O koni, n'aw b'a fe ka o yoro sene tugun, sinsan jolen na to, ka aw ka senefenw kisi baganw da ma, nka, cogo were tena ye aw bolo, fo ka sinsan kura jo yoro were la, ka ke waribo ye tugun.

e) Sinsan yelemata ka dila

O ye sinsan min ye, a te to a no na. A



turuyɔɔ be yelemā don o don ka dumuniyɔɔ kura bila sagaw ye. A dilacogo file :

A te dila ni balow wala negejuru defelen ye. O sinsan be dila kunkurun kunkurun, mago kelen be se min kɔɔ k'a yɔɔ yelemā. I mago be fen minnu na, o ye : pwentiw, ani negejuru wala fu ani marato ye.

Fɔlɔ, i be jiribolo minnu tige, olu ka jelekala bɔ bonya na :

- jiribolo 13, u janya ka ke metere 1,2 ye
- jiribolo 3, u janya ka ke metere 2,5 ye
- jiribolo 2, u janya ka ke metere 1,5 ye

O kɔ fe,

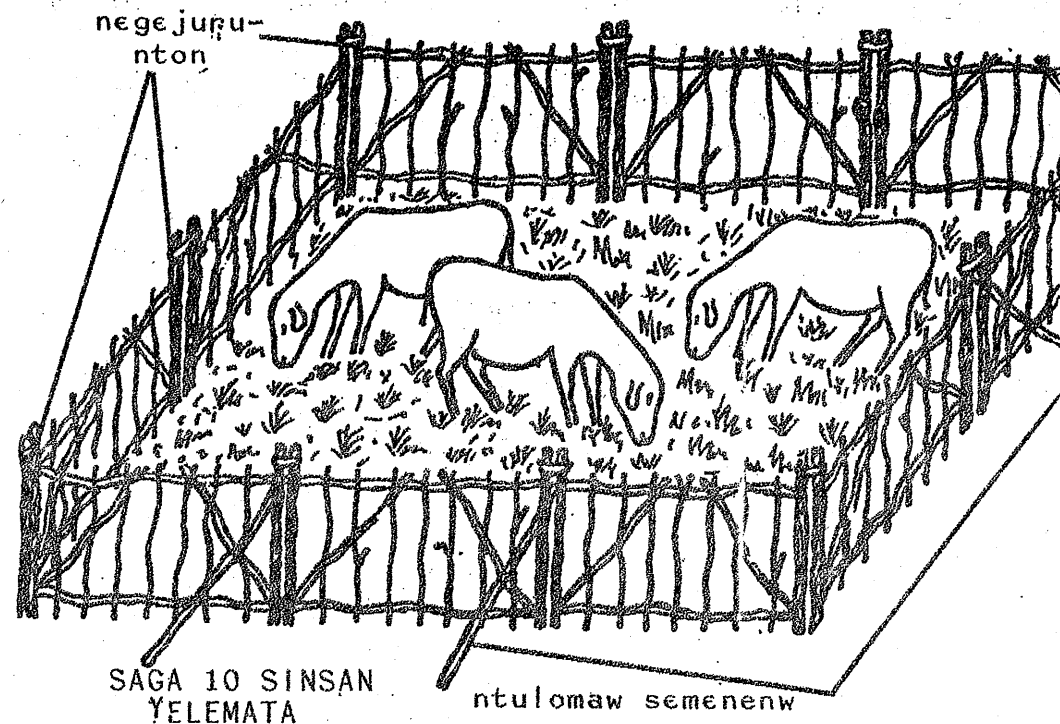
- jiribolo 12, u janya ka ke metere 0,8 ye,

k'a sɔɔ : u bonya te fɔlow ta bɔ... Ja be sinsan kunkurun dilacogo de jira. N'a dilara ka ban, kunkurun kelen kelen be metere 2,5 bɔ janya na. (O ja be sɔɔ je 19 de la)

Ayiwa, Ni saga tan be i bolo, i mago be sinsankunkurun tan de la. U fila fila be siri jɔgan na ni negejurunton ye.; ntuloma turulenw be seme balow la kɔ kan k'u romine. Saga kelen kelen mago be meterekene naani bin de la.

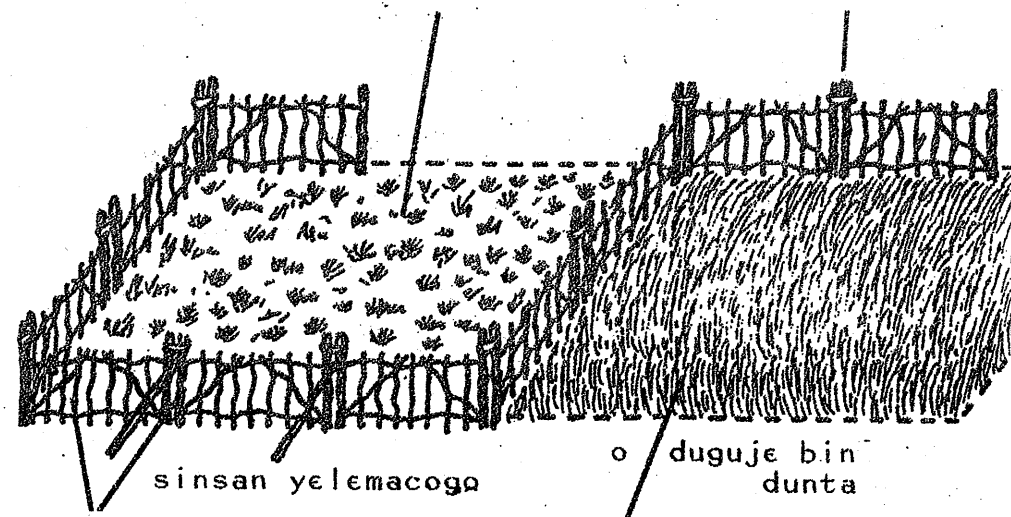
Ni saga bi duuru be i bolo, i mago be sinsankunkurun mugan de la.

Sagoma o sagoma, sagagenna be taa ni baganw ye k'u bila o sinsan kɔɔ. Sinsan kunkurun de la kelen be ke o datugulan ye... A don fɔlow la, gennikela be sagaw kolɔsi k'i to yɔɔ jan, sani ka taa. Tilegan fe, a bena a laje tugun, yala u be dumuni ke here la, walima u be kele



Bin min dunna bi

kunkurun 2 yelemānenw



ke ni ka jiriw tije bayarɔ jini kama...Ayiwa, n'a y'a kolosi k'u delila kosebe sinsankɔɔ-dumuni na tuma min, a te na u na fe bilen ni wulada te.

O waati la, a be sinsan kunkurun yelemakelen kelen ka binmayarɔ were koori o duguje dumuni kama. I ka o jaw laje kojuman, u be a yelemacogo de jira. (je 19)

+++++

BIN LAMARALI

Samiye waati, bin ka ca, ani u bee te se ka dun baganw fe, k'a sarɔ : tilema fe, bin be dese. O tuma na, min ka jɔi, o ye : ka bin caman kan samiye waati, k'o lamara sa ni tilema ce. A kecogo ye fila ye :

Binkene jalen marali

- i be binkene kan k'a laja tile la.
- i delila ka min ke n'i be tigajaga wala syokala mara bagan ye, o bo-jɔɔnko de don.
- i k'a don ko : binkene jalen ani bin kene yere dumuni ka surun jɔgon na
- n'i ye bin wolobali kan, o de ka jɔi kosebe, nka, n'i menna k'a sarɔ : o ma kan, a kiselen ka ja, bagan koni na a dun, nka o bin jalan tena nafa caman don u la.
- Ni binkene kannen jara tuma min, i ka a laje jɔgon kan suma na, ka o doni k'a ladon a marayarɔ, sanji t'a sarɔ yarɔ min na.

Binkene yere marali

- i be binkene kan, nka o te bila ka ja.
- i be sin ka a kene bila dinge da kɔɔɔ,

i ye min soni o kama. Bin keto o kɔɔɔ, i ka a sebe-jɔɔɔɔɔɔɔ. Ni dinge fara tuma min, i ka a datugu ni bogɔ caman ye, ka o fana deenkun, fiyen si kana to o dinge kɔɔɔ.

+++++

DUMUNI NAFAMA KA DI SAGAW MA

Tilema fe, kungorɔbin be dese ka sagaw labalo kojuman ; a te u fa bilen. O waati la, an bɔra ka bagandumuni minnu kofɔ, i ka kan ka o do di u ma. O be ke farankandumuni de ye.

Ayiwa, farankandumuni werew be, minnu ka jɔi kosebe, i n'a fa :

- tigajaga, syokala, malokala
- kɔɔribo, tigabo fana ka jɔi, nka o wari ka ca
- malobu, jɔbu ni saɔbu nafa ka bon
- dow be son ka jɔ siya do sene ka o kisew ke bagandumuni ye.
- dolobo fana be bagan balo kosebe

FARANKANDUMUNI DITUMA

- 1/ Sagamuso gosituma . O waati la, su o su i ka kɔɔribo wala tigabo garamu 100 di sagamuso kelen kelen ma ani sagajigi ma. I ka o farankan dumunibo damine sani gosili waati yere ka se, o tile segin. N'o kera, fanga be don u la ka u keneman to. U bena dentigiya ke kosebe.
- 2/ sagamuso jiginwaati surunyalen : don o don i ka tigabo garamu 300 ani malobu garamu 100 di sagamuso kelen kelen ma o waati.
- 3/ Sagamuso dentigiw : kabi u jiginwaati yere la, don o don, i ka tigabo garamu 600 ani malobu garamu 400 di dentigi kelen kelen ma.

U jiginni kalo filanan, don o don, i ka tiga-
bo garamu 600, ani malobu garamu 400, ani kaba
garamu 300 d'u ma.

4/ Sagaden botuma a ba koro : kalo naani jɔgɔn
temennen ko, ni sagaden be fara ka ba a ba koro
i ka to ka dumuni min d'a ma don o don dumuni-
keminan koro, o ye :
tigabo garamu 100
ani kaba wala jɔ garamu 100

+++++

N'i b'a fe ka farankandumuni nin jate don ko-
juman, a kisema wo, a muguma wo, a dancogo man
gelen ; i n'a fo : i be buwati lankolon daw ta,
ka kaba garamu 300 suma ja kan wala murujan na,
o garamu 300 be buwati kelen fa fo yoro min na,
i be taamasyen ke o yoro de la ; ka garamu 400
ani garamu 600 ta ke o cogo kelen na ; de ka
buwati were ta ka ke jɔ ta ye, wala farankan-
dumunifen o fen ta ye ...

:+++++

Kogo dicogo sagaw ma

Sagaw mago be kogo la iko bagan tow. O
b'a to : u kolo be geleya ka u keneman to.
Kogofinkuru be se ka ke ntuloma na, min ye
singan 3 ye; saga k'a lano k'a to san fe.
wala ni kogofinkuru te, i ka kogomugu do ke
dumunikeminan koro.

I k'a don ko : ni saga 20 be i fe, dogokun
o dogokun, kogo kilo kelen jɔgɔn ka kan ka d'u
ma.

A'YE JI DI SAGAW MA

Sagaw be ji caman min : litiri 2, wala 3,
hali litiri 6 tile koro. U be ji caman min
tilema fe, bawo, bin jalan yelema ka go u koro

ani o waati la, u be o ji ke funteni kelelan
de ye... I ka sagaw lamin sani u ka taa genni-
yoro la, wala u seginnen ko. Totaji wo, ko
woyobaliji wo, o ka ke sagaw tene ye i bolo,
o ka fisa u ma. O la, ni ji woyota te yen, i
ka sagaw lamin ni kolonji ye so. Baaraba koni
don, nka a be sagaw kisi bana caman ma ; don o
don, i ka ji di u ma, fo ka u wasa.

+++++

SAGAW LADONCOGO

Ayiwa, Nci beennike, n'o ye Nsan ye, o be
taa kungo ro don o don ni bagankulu ye. Sagaw
be dumuni ke k'u fa, u te walisumanw tije tun,
nka hali bi, Nsan korogannen don, katugu saga-
sulu ka dogo kojugu... Weterineri Ngolojan
sominen o la, a ko Nsan n'a beenke ye :

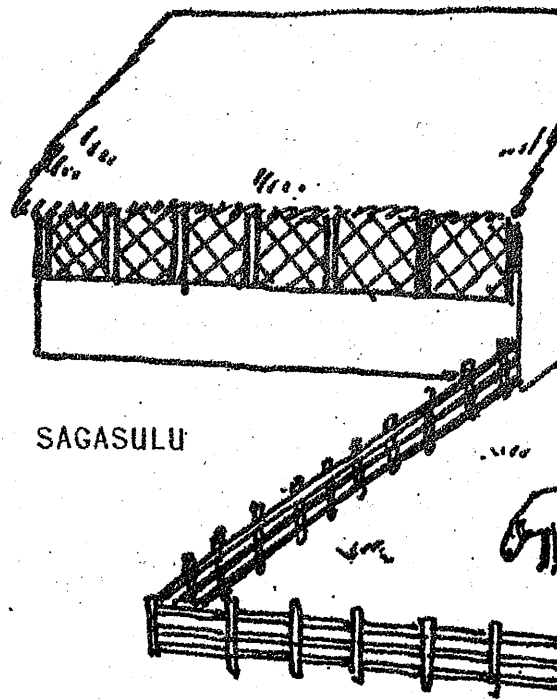
" Min ka fisa, aw ka sulukura jɔ, k'a ja
ka teme folo kan. Tije na, sulujonjon nafa te
ban :

- a be sagaw kolosi sanji ni fiyen ni
tile la
- ka u kolosi sonyalikelaw ni waraw la
- sagamarali b'a to : aw te aw sigijogonw
ntɔɔ bilen ; a be aw kisi mankan ma.
- saga min banalen don, a don ka di
- sagamusow be jigin here la sulu koro
- bagannogo be soro ka caya... O mana ke
forow la, o be senefenw lasabati.

SULU JOYORO

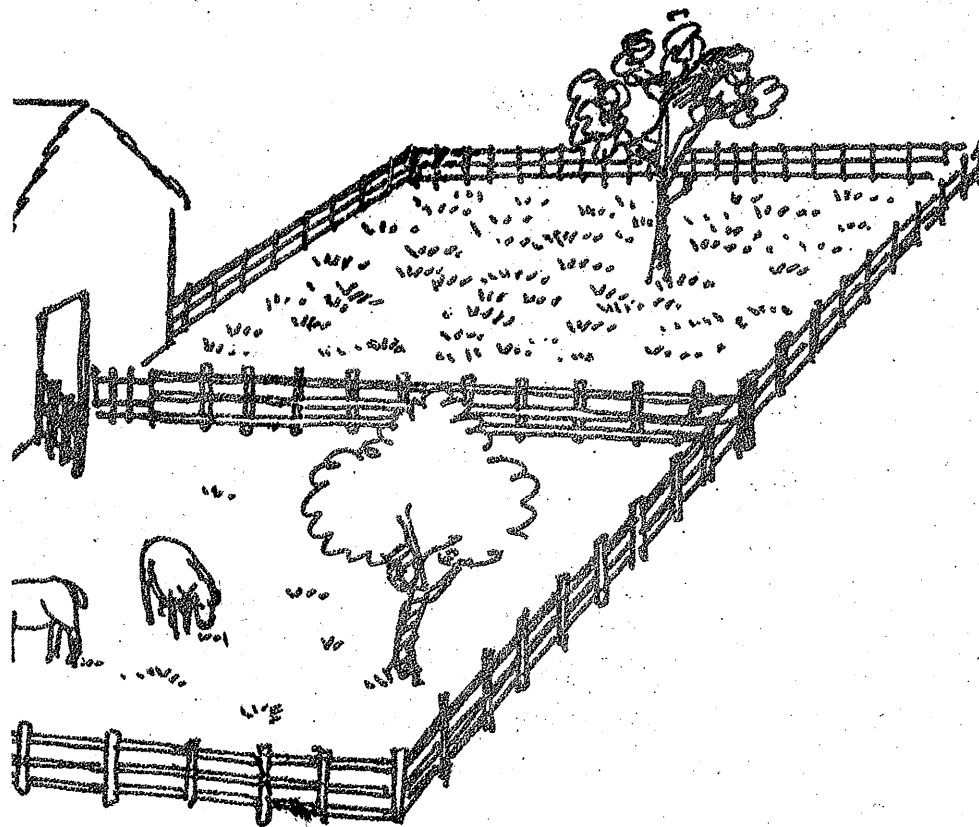
Aw ka sulu jɔ so da fe, waasa aw ka se
ka aw mago don sagaw la kosebe... O sulu ka
kan ka jɔ tintin do kan, sanji ni jegeneji
basigilen kana to o koro.

Aw ka yoro do jini min jɔjan be metere
bi duuru jɔgɔn bo. A jɔsurun fana, bere te



SAGASULU

SAGASULU



NI A KEREFESINSANW

metere bi duuru je, katugu o sulu kere fe, aw na sinsan kelen wala fila jo, saga minnu man kan ka taa gennikeyoro la, olu ka se ka tilen o koro.

SULU JOCOGO

Ni saga bi duuru be i bolo, sulu jajan ka kan ka metere 12 ba, a jasuren : metere 6 . A be jo koron ni tilebi, katugu sanji barikama be na ka caya ka ba koron fe.

KOGOW JOCOGO

N'i b'a fe ka o sulu jajankogo fila jo, i ka jiribolo kunbaba daw turu metere fila fila k'u janya dugukolo san fe metere fila ; n'o kera , mago na se ka taama sulu koro k'a soro : geleya ma don a la.

Kogow be jo jiribolow ni jagan ce ni briki ye, fo ka se metere kelen ma.

Aw ka metere kelen to dafa ni "griyasi" ye. Griyasi walawalalen be ke iko fenetri janmanjan ye, sulu jajankogo fila kunde la.

Min ye sulu jasurenkogo fila fan ye, aw be u mume ke briki ye fo san fe. U kunce ka metere 3 ba. Daba be tige o kogo fila la.

SULUNCO

O nco corilama don; fan fila jengennen b'a la. A kundama ka kan ka se sulu cenance-jiriw ma, minnu be metere 3 ba dugukolo san fe. O jiribolow kolo ka kan ka girinya kosebe.

Aw k'a to : nco ka teme. jajankogow la metere tilance

SAGAW SIYOROW

Sagamusow siyoro be sulu tilance bee ta.

Lateme-yoro be ke a kere fe, ka sulu ceno-

tige a jajan bee fe k'a ta da do la, fo da were la; da folo ye donda ye, da filanan ye dumuni-kesinsan da de ye.

Sagajigiw siyoro be teme-yoro ni jajankogo filanan ce ; a selekelen metere fila fila daron. O yoro dogyalen b'a to : u te se ka boli ka jagan kele.

Minanw ni dumuni marayoro be soro o kere fe. O fana fan o fan be metere fila ba.

Sagadenw siyoro be sulu to dafa. Sagadenw be to yen, u balen ka ka ba u baw koro. U be kogo aw bolo fo ka se u feerewaati la.

+++++

Aw ka ja tow laje kofuman... Sodenw bee danciilen don ni jiribolow ye. O jiribolow turuturulenw don ka santimetre 10 bila u ni jagan ce. U bee kundama ye metere kelen ye. Jiribolo do be genge u san fe ka u banamini. O b'a to : u be jagan kologeleya...

Soden o soden ka kan ni da kelen wala fila ye, ka kon don u la... O konw be dila ni plansi gengennenw ye, minnu be metere kelen jagan ba janya na. Aw mago be kon 6 wala 7 de la. Da bee be yelen ka ben lateme-yoro ma. Ni soden kelen dayelela daron, o be lateme-yoro datugu o yoranin kelen. Cogo were te saga bolo, fo a ka don a siyoro la.

(O jaw be soro je 28,30,31,32 ani 33 de la)

+++++

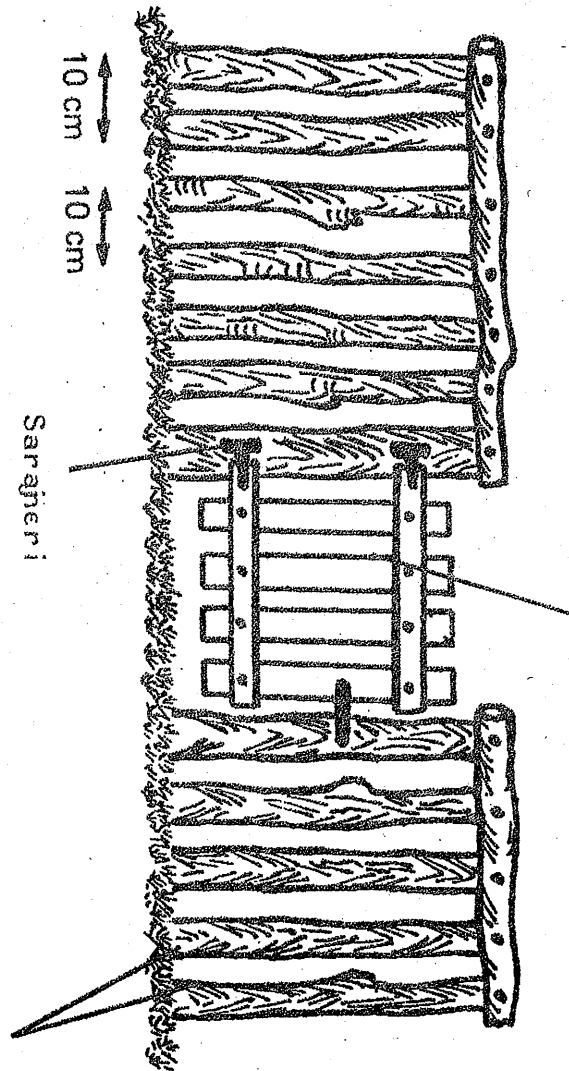
SULU BE JO NI MUN YE ?

Sulu ka kan ka men si la, ka ke yoro saniyalen ye, fiyen be don min koro tuma bee. O kama, i k'a jo iko i yere ka so, ka jiriw kologelemw jini, jiriw tilennenw, bubagaw te se ka minnu mine, ani minnu toli ka go.

O dugumana be se ka ke bogomugu gosilen

DANCEFARASINSAN
YELEMABALI

JIRIBOLO TURULENW



METERE 1

KON PLANSILAMA

min ye, o ka ba bubagaso la ...

Nco kɔni be se ka ke bin ye ; nka ni baganfeereli ye o wari sɔɔ tuma min, i ka sulu nco ni toli ye, de ka o dugumana ke beton ye, o de ka fisa. Ka fara o kan, n'i b'a fe sulu in ka ja, i mago be se plansiwa ma, ka konw ni dumunikeminanw dila ni u ye, ani griyasi ni "sarajeri" ... (O ja be je 28 la)

SULU BONYA

Sulu bonya ka kan ka ben ni i ka sagaw hake ye. N'i b'a fe u ka lafiya kojuman o kɔɔ, u kana kele, cogo were t'a la, fa bee kelen kelen ka meterekene 1,20 jɔɔɔn sɔɔ (1,20 m²).

I n'a fa : ni sagakulu kera sagamuso 20 ni sagajigi 2 ye, sulu bonya ka kan ka ben yɔɔ min ma, o ye :

1,20 m² x 22 = 26,4 m² ka meterekene 10 fara o kan, ka ke temeyɔɔ ni sagaden siyɔɔ ni minanw marayɔɔ ye. O bee lajelen be yɔɔ min labɔ, o ye

$$26,4 m^2 + 10 m^2 = 36,4 m^2$$

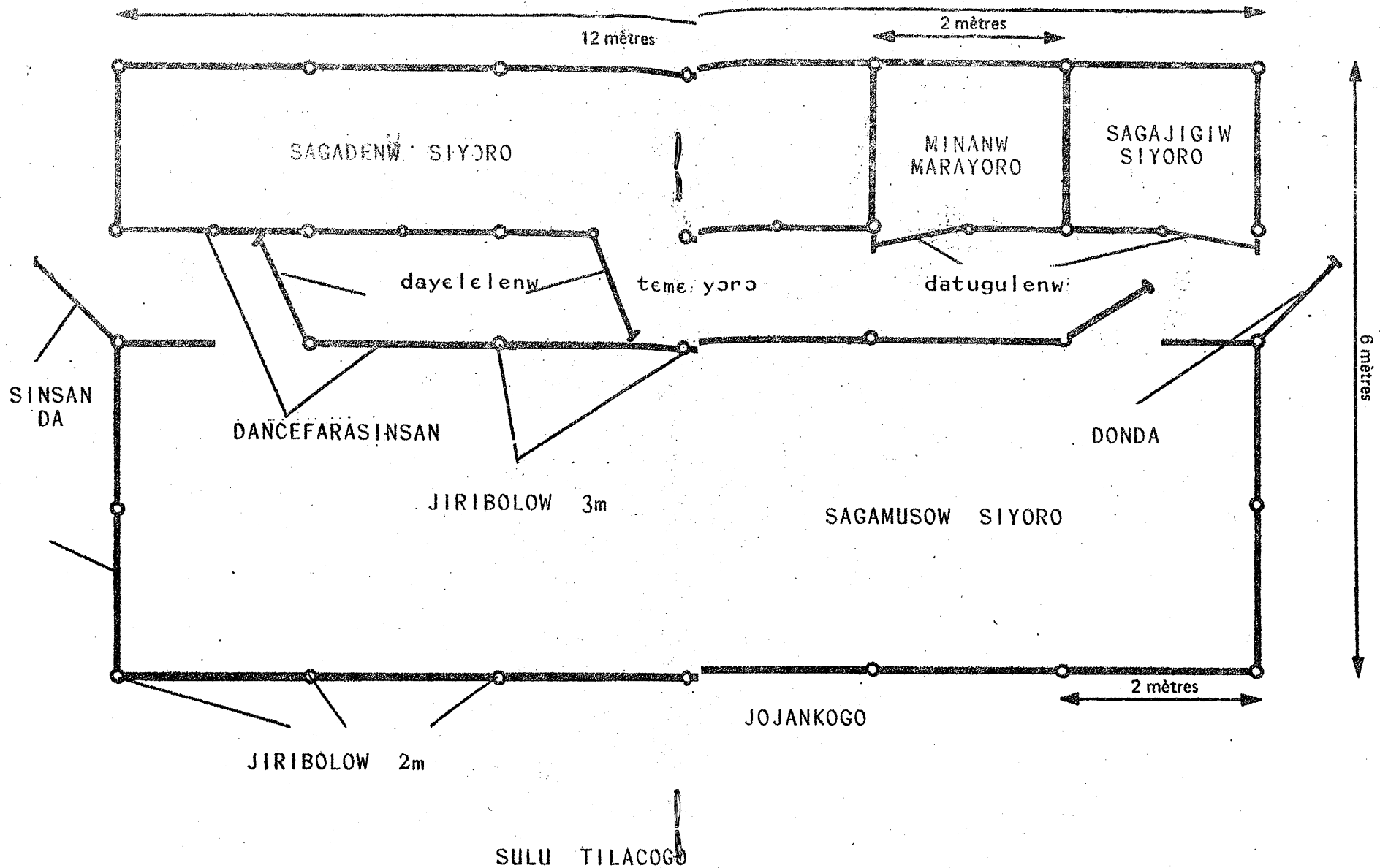
O tuma, sulu min jɔɔɔn kera metere 8 ye, k'a jɔɔsurun ke metere 5 ye, siga t'a la, o na u ba.. $8 \times 5 = 40 m^2$

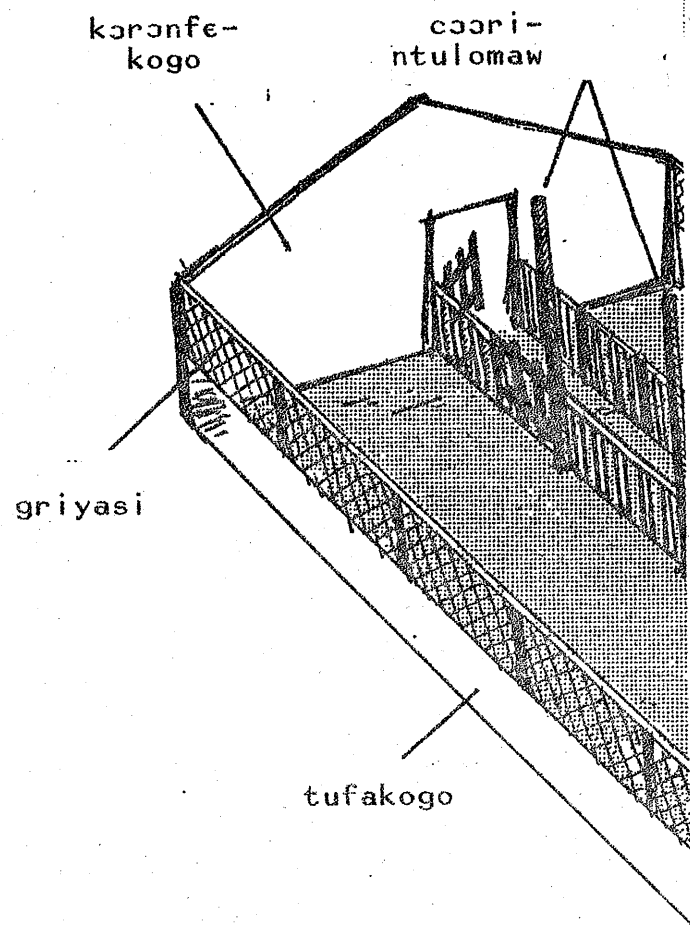
SODENW kɔɔɔnaminanw

1/ dumunikeminan fɔɔɔ, o ye waaro ye.

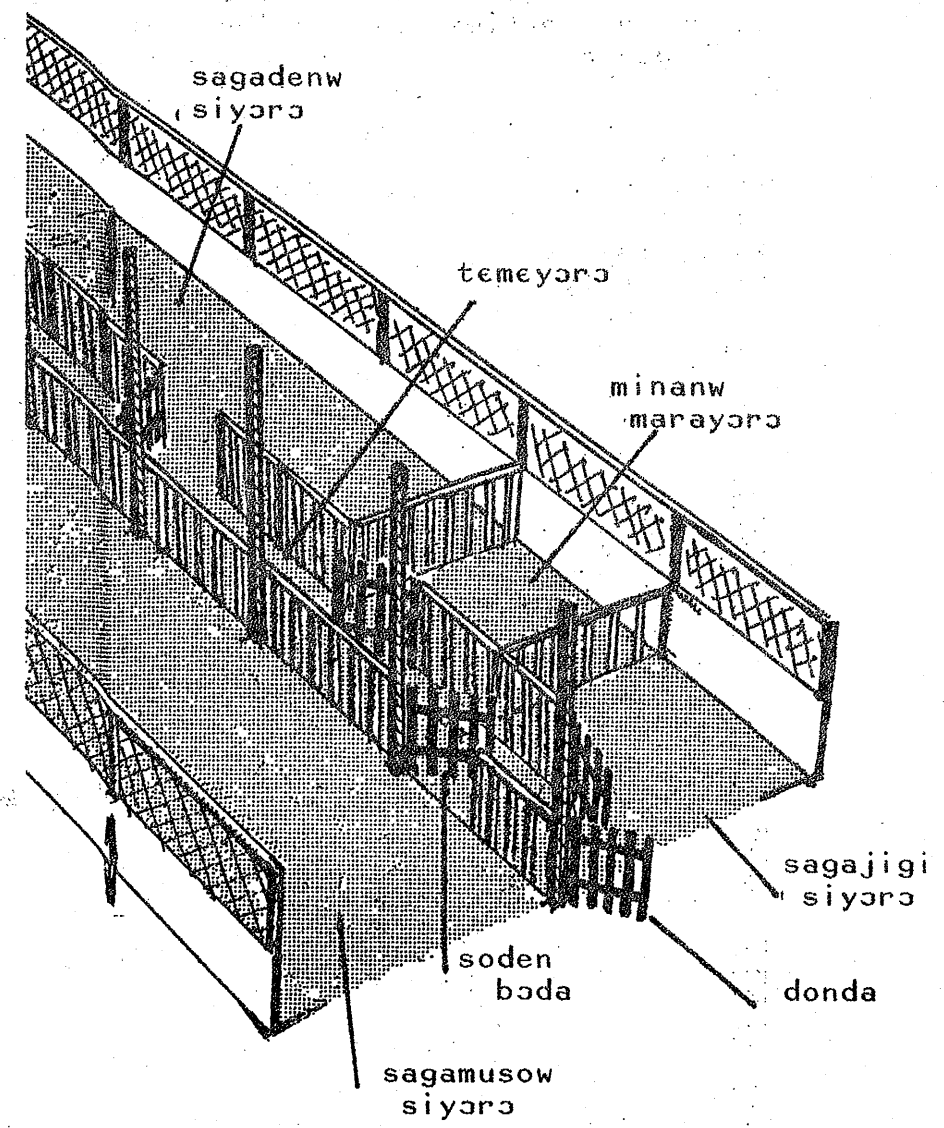
I ka waarow dila ka u ke farankandumuni kelanw ye tilema fe, ani denbatigiw ta.

O waarow dilacogo ka ca, nka ni a dilara ni plansi ye, o jɔɔɔn ka metere 2 ba, o dunya ka santimetre 15 ba, a jɔɔsurun ka santimetre 20 ba, o ka ji. N'o dilara ka ben ni o hake ye saga 10 na se ka dumuni ke a kɔɔ, k'a sɔɔ : mankan ma ba... Ni o waarow fana gengenna jiribolo banamininen 2 la, ka sigi dugu ma, u tena se ka firi cogo si.



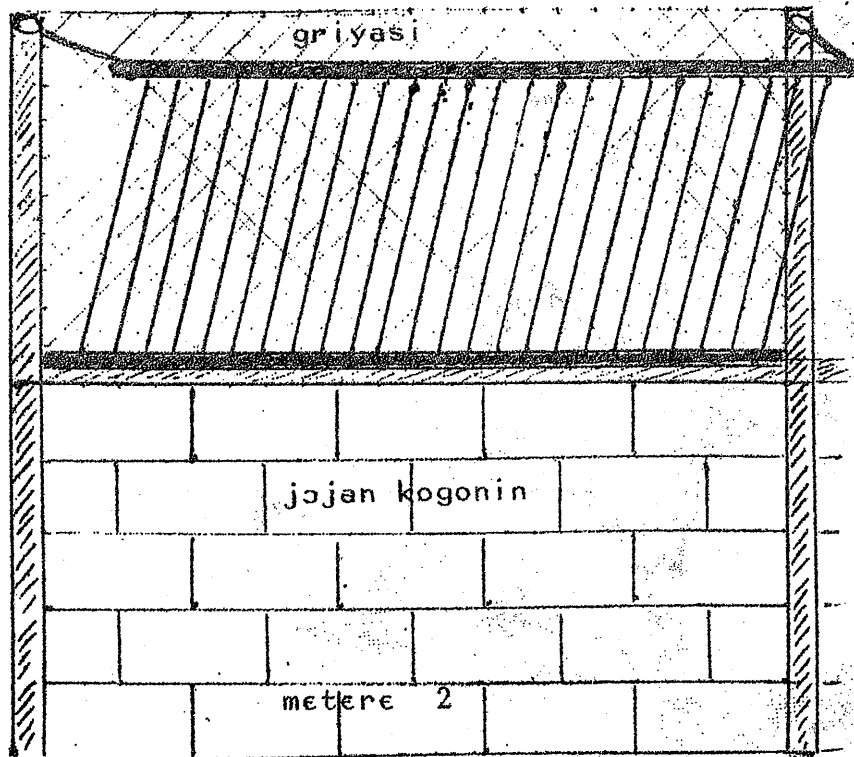


S A G A S U L U



2/ Dumunikeminan filanan . Minan min don,
tubabuw b'a fo o ma ko : aratelye. A dila-
 len be i n'a fo yelenyelennan do, min be
 metere 2 bo janya na, k'a fye ke santimetre
 80 ye, ni santimetre 8 bilara jiriboloninw
 ni jagon ce fana... O be da a fan kelen kan
 kogonin kuncu la sulu kono, ka siri griyasi la.
 A sanfetan be siri jiribolow la ni nege-
 juru ye, waasa a jengennen ka to... Saga minnu
 te bo, olu be bin jalan wala dumuni were soro
 tile o tile k'u to sulu kono, i n'a fo : syo-
 kala, malokala... O dumuniw be bila griyasi
 ni "aratelye" ce. Sagabaw da be se o ma. N'o
 te, ni dumuni bilara dugu ma, u b'a conkon k'a
 tije.

+++++



3/ minnijikelanw

Saga minnu be segin ka bo kungo la wo,
 sagamusu minnu te bo wo, sagajigi minnu be
 to sulusinsan na wo, olu bee mago be minniji
 caman na... O kama, aw ka minnijikelanw dila.
 Min dila ka nogo, o ye litiri keme fila bari-
 gon tilance ye. Ni barigon tigera fila ye, aw
 ka u daforon ni fulume ye (marato), waasa ka
 bagan kisi joginni ma. Aw ka negetulo fila
 cooko fana barigon tilance fan fila la ka u
 ke u talan ye... Minnikelan 2ka soro sagamusow
 ka so kono, kelen ka ye sagajigiw ka so, ani
 kelen sagadenw ta kono.

4/ dancefarasinsan yelemata

O ye sinsan kunkurun ye, min be metere 3
 bo janya na, ka a kundama ke metere 1 ye. A be
 se ka ta ka bo a no na.

A dilakun ye mun ni mun ye ?
 Ayiwa, ni sagamusow jigintuma sera, i be u ka
 so tila fila ye ni o dancefarasinsan ye ka a
 siri a kun fila la. Soden kelen be ke dentigiw
 ta ye, to kelen konomaw ta. Denbatigiw ka yoro
 in koni ka kan ka bonya ka teme denntanw ta
 kan.

Waati daw la fana, n'i sago be ka saga
 kelen mine furakeli wala feereli kama, dance-
 farasinsan in be ke feere ye i bolo ka suluba
 dogoya. N'o kera, i be se ka saga in mine k'a
 soro : o ma ke boli ye a no fe... N'i mago
 bara sinsan in na, i b'a bila kere fe.

+++++

SAGAW _FURAKECOGO

Ayiwa, Nci ka sagaw be balo kojuman, ani
 u ladonyoro ka ji... Sisan, weterineri Ngolo

jan be da fo Nsan ye bagan furake kun kan, ani bana fengecogo kun kan.

A ko : " Bana kunben ka fisa a furake ye. Furakeli ka gelen ; ka fara o kan furaw wari ka ca. O yoro kama, i jan to ko dama ninu na kosebe :

fofo : sagakulu nɔgɔw ka ba sulu kɔnɔ tuma o tuma.

filanan : I ka sulu saniya, ka furaw ke a kɔnɔ, minnu be cinnifenw ni banakisew faga.

sabanan : I ka sagaw sɔgɔ (pikeli), ka u kenemanw to.

Dumuni janjan ko ani ji jelen ko kɔni, o fo-lenkɔrɔ don.

+++++

FOLO : I KA BAGANNOGO:BO

SULU KONO

I ka binje caman ke dugu ma sulu kɔnɔ, ka fara o kan : sagaw kejena ka bin jalan min dun. O be ke u ka dalan ye, an k'a fo min ma ko : bagandalan.

Ayiwa, sagaw sugunejiw ni u bow ni dalan-bin jagaminenw, ni u conkɔnna, o be ke nɔgɔ min ye, o ka ji kosebe. Ni sulu kera sagaw si-yoro ye dɔron, i ka kan ka binje kurawere ke koralen kan, dogokun o dogokun.

Ni bagannogo cayara sulu kɔnɔ, fo ka se santimetre 40 jɔgɔn ma, i ka o bee ba a kɔnɔ ka taa o bila foro kɔnɔ wala nako kɔnɔ.

I kana sin ka bagannogo bila foro la tile-ma fe, bawo tile b'a ja ka da ba a barika la. I k'a ton jɔgɔn kan suma na, sulu kere fe, fo samiye donda. Ni o waati sera tuma min, o be doni wotoro wala buruweti la... Saganogo ka ji kosebe : a be dugukolo nafa fen caman na, ka senefenw yiriwa.

FILANAN : I KA SULU SANIYA

Ni aw ma binje caman bila k'a ke dalan ye banakisew be bugun nɔgɔ la ka juguya kosebe sagaw ma... Hali ni binje cayara a je ma, wala bagannogo kana ke faratimafen ye, aw be se ka siperefosofati wala farasu yereke bagan dalan kan.

N'o y'a sɔrɔ : sagaw be to sulu kɔnɔ su ni tile, aw ka siperefosofati wala farasu garamu 100 ke meterekene o kene kan. O fura fila be banakisew faga ka nafa don nɔgɔ la kosebe. O kɔni te ja waribo ko, nka, aw be bagan kolosi o fe banakisew ma, ani o nɔgɔ saniyalen be sumanfenw lasabati kosebe.

CINNIFENW

1/ nperew ye cinnifenw ye minnu be u nɔrɔ sagaw fari la, ka u joli min, ka banajugumanw lase u ma. Fura jumen be u la ?

- O da ye ka kɔrimugu su taji la, ka nperew tereke ni o ye, wala ka jɔni ke k'u sɔgɔ; nka, o baara ka misen, a ka gelen fana.

- Min ka fisa, o ye: ka furaji serilan jini, ka cinnifen fagaji ke o kɔnɔ, i n'a fo "tigali" wala lendani". Ni o kera, i be saga kelen kelen furake ni o ji ye.

- A kecogo juman file nin ye :

U botuma sulu kɔnɔ, k'i to suluda la, ni min fofo bara, i b'a lajo ka a farikolo mume furake, k'a kunkolo to yen, katugu o furaji ye baga ye.

- Samiye fe, npere ka ca kosebe ; o kɔson, i ka fura nin ke senya kelen kunjɔgɔn o kunjɔgɔn... Tilema fe, i k'a ke senya kelen kalo o kalo , o b'a ba.

2/ maja Ni maja be saga la, a be to ka a fari san (syen), fo ka a siw bee

ban ka bo a la. Joligomo be da a tulokorolaw la. Saga banabagato in be o bana bila tow bee la. Ni aw ye saga do ye ka a fari syen, aw ka a joliw ko ni safuneji ye, de ka o fura ke ni taji ye, wala mobilitulunogo ye, ni daw b'a fo min ma fana ko : tulufin... O fura ka ke don o don fo saga in ka keneya.

Ni mana furakera kabini a daminetuma, saga banabaato be keneya joona ka a tajogonw kenemanw to yen.

3/ ntarankoroci O bana in be sagaw ntaran de mine k'a ci (wala) ka bo senkolo la, fo sagaw be cun u sen kan. O banakise be soro ni sagaw taamana bin ngomima na, wala ni binje kura desera u siyoro la... O bana be jensen ka teliya cogo min, fo a be sagakulu mume mine joona. O tuma, min ka fisa, n'i ye saga kelen ye ka cun a sen kan daron, i ka o furake o yaronin kelen.

Joligomo minnu be a ntaran lamini na, i ka olu bee bo... i kan'a to : o faraw ka bin a senkoro a siyoro la de ! I ka o faraw jeni sulu ko kan kene ma. O ko fe, i ka o joli fura ke ni keneyaji ye, "odezaweli" kera min na wala "keresili". I ka to o fura kan don o don fo bana in ka keneya... I kana jine cogo si fana ka "siperefosofati" ke bagansiyoro la.

+++++

BAGAN KONONANTUMUW

A siya ka ca ?

- Daw be balo nuguw kono, i n'a fo :

: ntaran

:(douve) "duwe" ntumu do don, min be santimete 3 bo

:(strongle) "strongele" a daw be santimete 2 duuru bo

:(coccidies) "kosidi" olu ka daw cogo

min, maa je te olu la.

: daw be balo fagonfagon ni nun kono, i n'a fo : (oestres) "esere" ani (strongles)

: daw be balo kunkoloseme kono, i n'a fo (toenia coenurus) "ntarannin" ntumuw don, minnu be soro wulu nugu kono. Ni sagaw ye bin dun, wulu ye a bo ke yoro min na, o bana be sagaw fana mine ka u bila munumununi na.

N'i y'a ye ko : o bana be sagaw la, cogo were t'a la, fo i ka o fura jini weterineri fe, ka a di wulu ni sagaw ma.

O fura do togo ye ko : Kamala

do togo ye ko : arekoline

do togo ye ko : thymol

Ntumu ninnu be balo sagaw fari kono ka waatinin ke. O ko fe, sagaw b'u fili kene ma u bo fe ; u be bugun bin na ani sagaw be segin o kan ka u dun... Ni o bana ma sagaden min soro a wolowaati, a te men ni a ma sagaden mine, ni a be bin ngolen in dun.

O yoro kama, n'i b'a fe ka sagaw tanga banakise ninnu ma, o feere do ye :

ka dumunikeyoro ye lema don o don. Ne ye sinsan yelemata min kofa, o be o ko ngoya. Ni o kera, bagan da te se banakisew ma bilen. Ni kalo kelen temena, sagaw be se ka segin u nokoro la; foyi t'a la. O b'a soro : banakise ye tile dama do ke daron ka soro ka sa. U bee sara ka ban.

Feere were file : Aw ka kolonji di sagaw ma minniji ye, bawo banakise caman be yiriwa kaw ni diladaw la.

Fura do be fana n'a togo ye ko : fenotiyazini
A ka kan ka di sagaw ma kalo 2 o kalo 2 samiye fe. I ka o fura ke ji la, ka o ni ji lamaga, ka saga kelen mine i woro fila ni jagon ce, k'a diyagoya-bila a la k'a min ni

buteli ye... N'i b'a fe k'o ji hake don, i ka weterineri jininka o la.

I ka i kolosi nin na de !

"fenotiyazini" ka jugu saga minnu ma, o ye : sagamusow konomaw ye ani denbatigiw ani sagaden minnu ma ba u baw koro falo.

O fura be se ka konoboli bila u la, wala ka sagamusow sinw ja... Ayiwa, an be bi min na, fura werew bora minnu man jugu ni nin ye, nka u sango ka ca. I ka weterineri jininka, o ka fisa.

+++++

BANAW NI U KUNBENFURAW

Bana werew be se ka sagaw mine ; ni togo be u la bamanankan na, ne koni te u don.

1/ Tubabuw b'a fo kelen ma ko : "entéroxomie"
Ni nono te sagadenw ba, ni dumuni were te u bolo binjalan ko, o banakisew be bugun u furu kono ka u fasa ja k'u faga.

2/ U b'a fo do were ma ko : "charbon bactérien" (sarabon) (nankulebon)
Ni o bana ye saga mine, a suguneji ni a joli be fin. Ni a ma laban ni saya ye, o ye kunnadiya ye.

O bana be se ka maanifin fana mine. O koson hali ni sagaw fagara sani ka sa, u sogo ka ke aw tené ye. Ci be aw kan ka u mume jeni, waasa ka o banakise silatunu, a kana maanifin mine.

3/ U b'a fo do were ma ko : "varirole ovine" wala "varirole clavelée". Sagaw la nson de don. N'a ye sagaw mine, kurukuruw be ba sagaw fari la ani u dawolow la.

4/ Bana werew be iko: "pasteurellose" ani "peste bovine" ani "brucellose".

Ko caman, i t'a kolosi joona ko : o banaw be

sagaw la ; ka fara o kan, o bana furaw sango ka ca ni saga yere sango ye. O la, waasa ka i ka sagakulu tanga bana ninnu ma, min ka fisa, o ye : ka u bee kenemanw sogo. O ye weterineri ka baara do ye. O ye KO SABANAN ye

+++++

SAGAW LABUGUNCOGO

Ayiwa, Nsan ka bagankulu labalocogo ka ji, a be tanga banaw ma, u bee ka kene ; Nsan te jine ka sagasulu saniya son ni son, ka furaw ke a kono.

Sisan sa, a sago be sagaw ka bugun kosebe, waasa a ka se ka caman feere... A selen Ngolojan fe ka a haminako jira a la, Ngolojan ko :

"N'i b'a fe i ka sagakulu ka sabati, sagaw ka caya, siya juman ka mara, feereta ka caya i bolo, u feereli sango ka caya fana, i ka kan ka a labuguncogo kolosi, fo sagaw be wolo cogo min i ka o don k'a jeya... Ni o donna i fe, i na se ka sagajigi ni sagamusow kenemanw latamo ka u lamara si ye.

O kama, sagajigi ceya ni sagamusow musoya dilalen cogo min, n bana donin fo i ye o la. O ko fe, feere minnu be mogo bolo walasa

- sagamusow ka den caman soro
- sagadenw ka wolo waati juman na
- u mo ka diya
- u kenemanw ka to

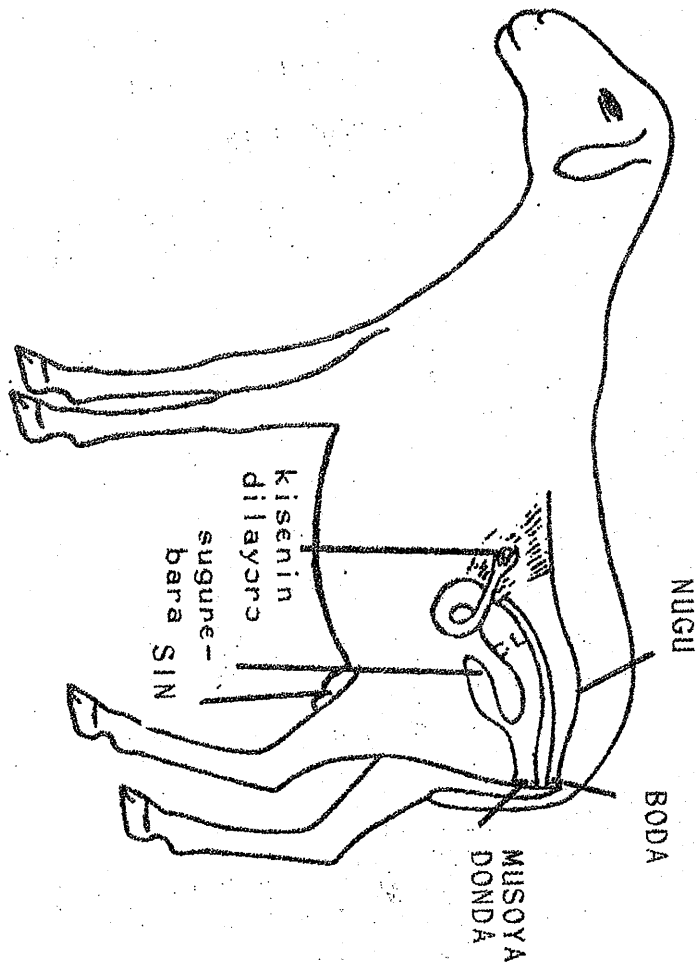
an bana olu laje. O na ke sababu ye, sagakulu ka i n'i ka dumogaw nafa kosebe .

SAGAMUSO MUSOYA

O musoya mume be sagamusow kono, an be a donda donon de ye. Yoro fila be o musoya kono minnu be kisenin fila dila tile 20 o 20, wala tile 18 o 18 . Olu be se ka ke den ye.

N'u dilara waati min, ceko be wuli saga-

SAGAMUSO
MUSOYAYOROW



muso la, a be jaman ; a kenekanmusoya be funu ka yiriyiri jilama da ba. Ni sagamusu balolen be kosebe, a te o waati je, fo n'a korlatuma min... Ayiwa, a cekowaati, ni sagajigi y'a gosi, o kisenin be barika soro ka ke den ye ka kogo a ba kono.

SAGAJIGI CEYA

- O yoro daw be kene kan :
- kili fila be a kofesenw ni jagon ce
 - a farakala be
 - ani ceyafasajuru fila, minnu be ke ceyaji sira ye, ka farakala ni a kili fila tugu jagon na.

Sagajigi kili be ji da ba, kise misenmanninw be min na, ni u b'a to : sagamusu ye wolokise min dila, o be ke den ye.

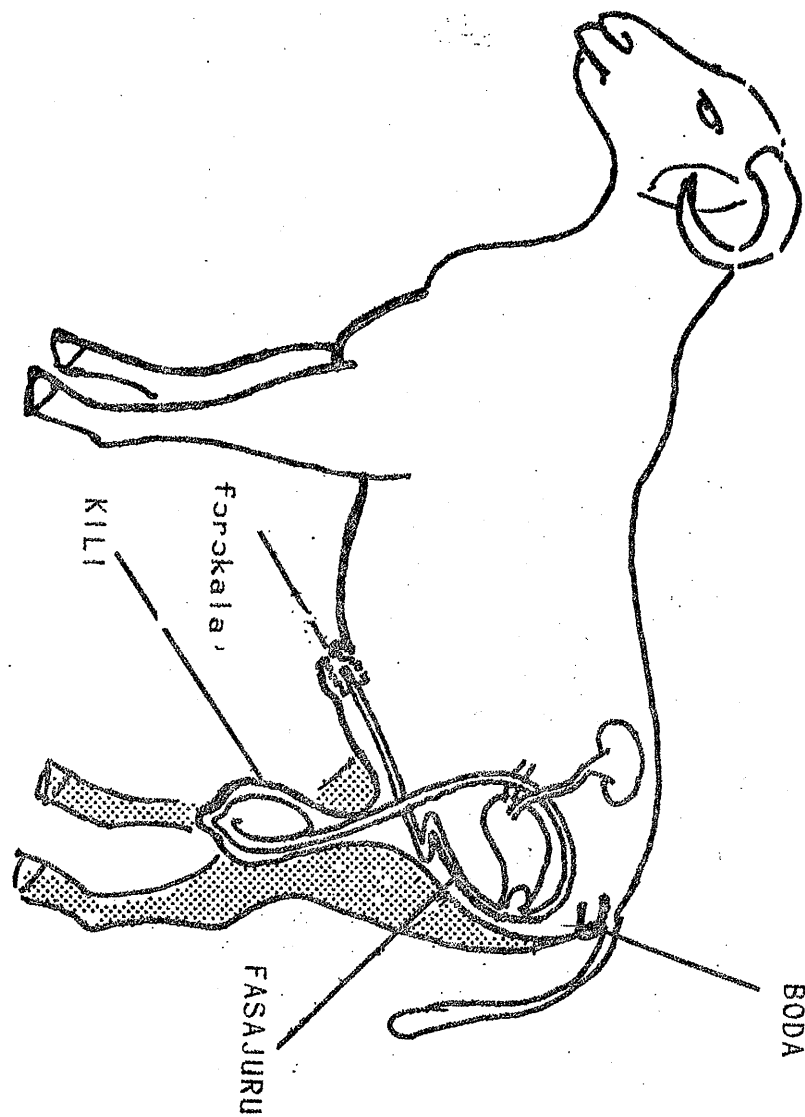
GOSILI

Sagamusu be kisenin min dila a musoya kono, waasa a ka ke den ye, cogo were t'a la fo sagajigi ceyaji ka se o ma ; o te ja gosili ko... Ayiwa, n'i b'a fe : i ka sagakulu ka sabati ani wololiw ka ke waati kelen na, o feere ye : i yere ka sagamusow gosiwaati latoma.

N'o kera, sagadenw na wolo waati juman de la k'a soro : dumuni ka ca. I na se ka ko bee jenabo nggoya la.

A kecogo file nin ye :

N'i be sagamusow gen ka taa dumunikeyoro la, i be sagajigiw to sulu kono, waasa gosili kana ke waati bee la san kono ; ni a ma ke tan, denw na soro sagamusow bolo san mume kono, hali k'a soro : bin caman te yen, ji be dese ba sin na, ani denw faratuma ka ba u baw kono, u tena se ka mo ka diya.



SAGAMUSO _ GOSIWAATI

A gosiwaati juman ye jumen ye ? I k'a don ko :sagamuso gosiwaati ni a wolowaati ce, o ye kalo duuru de ye. O kosan, a gosiliwaati juman ye kalo 4 ye sani samiye ka don. U lajoli kalo laban sa ni u jiginni waati ce, sanji b'a damine ka na, bin bolen, sagamusow be dumuni ke k'u fa... U be jigin waati min, nono caman be soro u sinw na, sagadenw ma be diya.

Kalo saba wala naani u jiginni ko, n'u be ba u baw koro tuma min, o b'a soro : bin dunta be hali sa . U daboli ka nogo. I n'a fo samiye be damine mekalo la yoro min na, sagamusow gosili ka kan ka ke zanwuyekalo wala feburuyekalo la, ka u jiginnituma ben ni zuwen wala zuluyekalo ye.

Kunjogon 2 sani gosili ka damine, i be "fenotiyazini" di gosilikela ni sagamusow ma, ka fen kunntanw faga u koro. U bee na soro keneya la o waati.

Kunjogon 1 sa ni gosili waati ce, i be dumuni nafama di u bee ma.

N'o temena, i be sagajigi bo sulu la k'a bila sagamusow fe. U be jogon fe tile, u be jogon fe su.

N'o y'a soro : sagamuso bi duuru be i fe, i mago be sagajigi fila de la. U man kan ka sagamusow gosi waati kelen na. I be folo ka sagajigi kelen bila sagamusow fe, a ka dogokun saba ke, de ka o bo u koro ; sagamusow ka to u dan na dogokun kelen.

O temenen ko, i ka sagajigi filanan bila sagamusow fe, a fana ka dogokun saba ke. O n'a soro : ni sagamusow bee ma gosi, bere tena a je.

Sagaden minnu folo be bangen, olu ye sagajigi folo denw ye... Minnu be bangen ko fe, olu ye filanan taw ye.

Ayiwa, ni sagajigiw ni sagamusow bee ka kene gosiliwaati la, lajoli be ke sagamusow bee fe, n'a ye daw maje, bere te. A ka ca a la, den fila wala saba na ye sagamuso kelen bolo. O cogo la, sagakulu bugunni be teliya.

LAJOLIWAATI

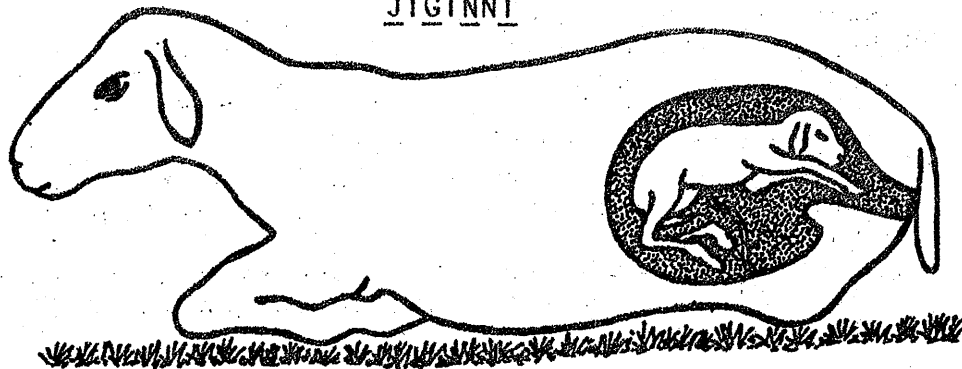
Sagaden be kalo duuru ke a ba kono. A be fo o waati ma ko : lajoliwaati... O waati kono-na na, i kana sagamuso konomaw laboli fu, kana u ci, i kana i jama u kunna u ladonni tuma sulu kono.

I kolosi fana "fenotiyazini" na. Sagamuso minnu be yen, ni u jiginni waati to ye kalo 3 ye, i kana olu fura ke ni o ye bilen; katugu o fura ka jugu u ma kosebe, a be se ka u kono tije... Fura were be yen, i ka weterineri jininka o la.

Sagamusow konobara bonyali kalo laban, farankandumuni ka di u ma dumunikeminanw kono u siyoro la. N'o kera, u konodenw na sabati.

Kunhogan 2 sani u ka jigini, i ka sulu saniya ka bagandanfenw be b'a kono, ka denew ni dancefarasinsanw ni dumunikeminanw bee saniya ni "krezili" ye, de ka limogo ni sosow fagaliji seri denew bee la.

JIGINNI



JIGINNI

Tila dama do sa ni u jiginniwaati ce, i ka sagamusow kolosi kosebe. Ni minnu sinw be ka funu, ni u be jama ka nisongoya, i kana olu bila ka taa gennyoro la bilen. U ka to sulu kono. I ka sulusinsan dayele, u na bin soro u koro de ka don sulu kono n'u yere ye, ni u jiginiwaati sera... I k'i jan to u la o waati k'a kolosi ni u mago be demebaa la.

Sagaden kogora foroko min kono, o folo de be bo, o foroko konaji be bon. O ka fe, sagaden senw be bo, tuma do la a jefesenw; tuma do la a kofesenw. Ni den boli be geleya i be se k'a ba deme ka sagaden sama doonin doonin ka a senw lajigin dugu ma.

SAGAMUSO JIGINBAATO FURAKELI

Den sirilen a ba la ni barajuru ye. Ni den bora k'a soro : a barajuru sirilen tora a ba la, i ka o tige ka sagaden barajuru joli ko ni saniyaji ye, wala krezili, wala furaji bilennin. U b'a to : banakisew te don joli in da fe.

Sagamuso jiginnen ko, foroko tow be bo. A kolosi de ! Foroko bee ka kan ka bo. Ni u ma bo, u be se ka toli sagamusow kono k'a bila saya la.

Ayiwa, ni sagaden wolola, a ba be a lano ni a nen ye. I k'a to : a ka o ke.

Jiginni be minogoba bila sagamusow la, o koton, i ka na ni ji ni kogo ye k'u d'a ma. Wuladanin fe, ni sagakulu be don sulu kono, i ka sagamusow siyoro tila fila ye, fan kelen ka ke denbatigiw ni u denw ta ye, fan kelen do ka ke konomaw ta ye.

KA MUN KE JIGINNI KO ?

Ni sagamusow bee jiginna minke, u bee be to jogon fe u ka soba kono.

Waati da la, ba kelen kelen b'i ban denw ma. A be a denw gen ka bo a kono. N'o kera, i ka o ba ni a denw bila u dan na, soden were kono, ka sagamuso mine k'a don i worow ni jogon ce k'a diyagoya-bila a ka sin di a denw ma, k'a ke tan tile dama da kono. O tena men ni a ma son ka sin di a denw ma n'a yere ye.

Sagamusojiginbaataw ni u denw be tile dama da ke sulu kono. U be bin dun sulu kerefesinsan kono... O ka fe, denbatigiw be tilen genniyoro la ka u denw to sinsan kono sulu kere fe. Denw be dege bindun na donin donin. Wulada fe, u be u baw seginnenw kunben.

Kalo fila u banginni ka, sagadenw ye bari-ka soro. U te to sulu kono bilen; u be sagakulu namine ka taa genniyoro la.

Sagamusow denbatigiw mago be dumuni caman na. O koson, wulada fe, ni u nana ka bo genniyoro la, i ka dumuni nafama di u ma sulu kono. O de b'a to: kono caman be soro u sinw na, u denw ma be diya, ka u kenemanw to.

Sagamuso min tora jiginni na, ni a denw ka ji, i ka u kalifa sagamuso da ma, den kelen be min bolo, wala ni min ta sara. Ni sagamuso in be den kura gen, i ka den tereke ni furabulu ye wala bin min kasa ka bon kosebe, i n'a fo: "binkafe" (citronnelle)... N'o kera a la, sagamuso tena se ka den kasa don bilen. A na son k'a labalo.

SAGADEN DABOLI

Ni sagaden kogora, a be bindun damine; n'a te kono min tugun, o ye a daboliwaati ye. I ka u daboli damine kalo 3 wala kalo 4 u wololenw ko. N'o kera, u baw be se ka lafiye sa ni u gosili nata waati ce.

- Wulada folo, i ka sagadenw fara ka bo u baw koro. Sagadenw be si u yerew ka siyoro. O duguje sogoma, u bee ni sagakulu be taa jogon fe genniyoro.

- Wulada filanan, i ka sagadenw fara ka bo u baw koro tugun. O duguje sogoma u baw be taa genniyoro ka u denw to sulu kono. Sagadenw be dumuni ke sulu kere fe sinsan kono.

- Wulada sabanan, ni baw nana ka bo genniyoro la, i ka denw ni u baw to jogon fe ka si.

- Wulada naaninan, aw be o jogon ke tugun.

- Wulada duurunan, i be sagadenw ni u baw fara ka bo jogon na su ni tile.

- Wulada wacoranan ye a laban ye, denw ni baw ka si jogon fe... O duguje sogoma, u be fara ka bo jogon na ani i be farankandumuni di sagadenw ma.

Ni sagamusow tilara ka sin di u denw ma, i be u furake ni "fenotiyazini" ye. O fura in be fen kunntanw bo sagamusow kono, ka u sinw ja... O kunjogon kelen ko, o n'a soro: baw jinena u denw ko, ani denw jinena u baw ko. Sagadenw na se ka taa genniyoro la saga tow fe. tuma bee.

	WULADA	SOGOMA
tile folo	baw denntanw	baw dentigiw
filanan	baw denntanw	baw denntanw
sabanan	baw dentigiw	baw denntanw
naaninan	baw dentigiw	baw denntanw
duurunan	baw denntanw	baw denntanw
wacoranan	baw dentigiw	baw denntanw

KOBOLI

Sagakulu kelen kono, i mago te cemaw na kosebe ; sagajigi kelen be sagamusu mugan ni duuru wala 30 bo. Sagajigi juman kelen de be lamara ; i ka tow bee kobo ka u si to kalo 5 ye ; u dabolen ka sin na ka donin ke, kana men n'i ma u ko bo ; o cogo la, u tena se ka sagamusow gosi. I na se ka u to sagamusow ce la fo u feerewaati... Kobominan be weterineri bolo, "pensi" siya don min te sagaw jogin.

U kobolen ka, saga cemaw be basigi, u te kele ke tow fe bilen , u ma be diya, u sogo ka di ka teme tow ta kan.

+++++

WOLOLIKELAW LATOMOCOGO

Sagaden cemaw latomocogo file :

- ni minnu ba ka kene kosebe
- ni minnu ba nono ka ca
- ni minnu ba be jigin den 2 wala 3 la

i ka olu lamara ka ke sagajigikoro nonabilaw ye , wala ka u feere bagantigi were ma. I ka u lamara u dan na... I k'a don ko : sagajigi man kan ka gosili ke n'a si ma kalo 18 bo.

Sagaden musomaw latomocogo file :

- ni minnu ma diyara
- ni minnu ba be jigin den 2 wala 3 la

i be olu de latomo ka u ke u baw nonabilaw ye . Sagamusu minnu korala ni u si sera san duuru wala san woro jigon ye, olu feeretuma sera sa.

N'i be baganmara damine , i ka sagaden musoma caman mara. O ko fe, san o san, n'i ye i ka sagakulu tila naani ye, i ka o tila kelen nonabila... I k'a don ko : ni sagamusu 50 be i

bolo, u mara ka di. O sagakulu man bon, o man dogo. San o san, i ka sagaden tan ni duuru mara , u musomaw, de ka musokorobaw tan ni duuru feere... O sagaden musomaw be lamara tow fe, nka ni u ma kalo 18 dafa, sagajigi man kan ka u gosi. Ni sagaden musomaw ye kalo 18 soro tuma min, o n'a soro : u kogolenba don, u bonyalen ka barika soro. U denw na ke fen ye.

+++++

BAGANLAMARALA KA KAN KA A KA BAGANW DON

Bagan koni ye nafolo ye, a marabaga b'a fe ka min layiriwa. O koson, a ka kan k'a bee kelen kelen si don, ka a wolobagaw si don. N'i be sagaw don kosebe, i na se k'u fura ke ka ja. O tuma, ko o ko kera u kelen kelen na, e bagantigi ka kan ka u mara i kono, wala ka u seben :

- a banginwaati wo
- a ka banaw wo
- a sagoli wo
- a furaw wo ... ani tow ,

sagamusu minnu konomaw don, i ka kan ka u hake don , ani sagaden minnu dabolen , ani sagaden minnu feeretaw don...

O bee dannen i fe, i na se ka farankan-dumuni jate don : tigabo, jo, bu .. ani u wari hake fana.

Baganlamarala hakilima be miiri a ka sagaw feerewaati la fana. A b'a don ko : waati dow be san kono, bagan sango be yelen kosebe ; fo hali gosiliwaati jatemine be se ka da o kan...

Tije na, baganmarala juman be se ka wari caman soro a ka baganw fe.

+++++

I JAN TO NIN NA DE !

Sagajigi man kan ka den soro a yere denw fe, wala a woloba, wala a dogoninw, n'o te, fiye minnu be a yere fari la, olu na juguya a denw na ka taa a fe.

I k'a don ko : sagakulu kono, sagajigi be gosili damine a yere denw fe, wala a dogow, ka a si to san naani wala duuru ye. O la, n'i b'a fe ka o ko fenge, i be se ka sagajigi were san min wolola sagakulu were kono, wala e ni bagan marala were ka ben ka aw ka sagajigiw falen-falen.

MOGO BE A KA SAGAW DON
COGO DI ?

Ni bagankulu ka dogo, i be u kelen kelen don ka ba dogon na, janko sagajigiw ; nka ni sagamusow cayara ni tan ni duuru ye sa, i te se ka u bee kelen kelen don ka ba dogon na tun.

N'o kera, i ka taamasyen do ke u kelen kelen na, k'a ke u ka jateden ye. I ka o jateden seben saga ko kan woro fan fe. O ka ke ni jegenji ye (pentiri) min ye ka di, ka o jateden bonya. Kalo saba o kalo saba, cogo were t'a la, i na segin o kan katugu pentiri te men si la, a be tunu.

Feere were file : i be se ka u tulofura datige fana ni muru da duman ye. Kininfetulo taamasyen ka ke biw ta ye ; numanfetulo taamasyen ka ke kelenw ta ye. I n'a fo :

ni tigelida fila be saga do kininfetulo la, ani tigelida naani a numanfetulo la, o ka jateden ye mugan ni naani ye (24) .

O cogo la, i be se ka jatemine ke fo ka se keme ma. O kecogo ka ji kosebe. O taamasyen te tunu abada ; nka, o baara ka misen ; i tena se ka o jateden kalan n'i ma saga mine.

BAGANMARASEBEN

KA KAN KA YE I BOLO

I be kaye do san k'a ke baganmaraseben ye. Wololikela bee kelen kelen ni a ta je fila be o kaye kono... Kabini u dabowaati, n'i ye min o min latomo, i be o sebenni damine numanfeje do kono. ka kelen togo seben wala a ka jateden ani a wolobagaw ka jatedenw.

Ayiwa, sagajigiw bee ni a ka sebenfuraw don.

- a ye sagamusow minnu gosi, i ka olu ka jatedenw seben. Olu be don u jigindon. Sagajigi falo min ye gosili ke, o denw ye sagaden wololen falow ye. Filanan ta ye sagaden tow ye.

Sagamusow bee ni a ka sebenfuraw don fana .

- Ni u denw wolola tuma min, i na u fa don ka a ka jateden fana seben.

MUN BE SEBEN

kininfeje kono ?

- Saga ka banaw , i b'u seben kininfeje kono, ani u furaw
- saga sagali don

N'i sera ka o bee seben kojuman, i na i ka sagakulu don kosebe:

- bana be to ka min ni min mine, i bana olu don . I kana u mara, i kana u denw ke si ye, i ka u bee feere.
- sagamusow min ni min ma lajo, i be olu don fana ; u feere.
- sagaden minnu be sa sani u da ka ba sin na, i kana olu baw mara, u feere.
- sagamusow minnu be wolo filanin wala sabanin na, i be olu don. U ka to i

bolo ka men. I ka u den musomaw latomo
 ka u ke musokorobaw nonabilaw ye... I ka
 u den cemaw latomo k'u ke gosilikelaw ye.
 - sagajigi fana min be den caman soro ka
 teme tow kan, ni u denw te sa sani u da
 ka ba sin na, ni u denw mo be diya ka
 teme tow kan, o te dogo... I ka o sagajigi
 lamara i fe, hali ni a korola. I ka a den
 do jenatomo k'a ke a nonabila ye.

+++++

SAGAKULU JONJON
NI A NAFA

Ayiwa, ni sagaw balolen be kosebe, ni u
 be sogo ka furake a je ma, o b'a jira ko : i
 b'u kolosi kojuman. Baganw bee ka kene, i ka
 bagankulu ka jni. I be se ka dow feere olu la
 hali san kelen u wololi ko... Waasa i k'a don
 ko : nafa be soro baganmarali la, an ka Nci ka
 bagankulu laje tugun.

A ka sagaw bugunna. San naani koro, Nci ni
 a beennike Nsan sonna kalankumaw ma, ka don ko
 kura caman na. O kera donin donin... Sisan,
 u ka bagankulu ye sagamusu 50, sagajigi 2, ani
 sagaden minnu sorola jinan. San o san, sagaden
 80 jigon be soro. Sa ni u dabatuma ce, sagaden
 5 be se ka sa. Sin bilalen ko, u be sagaden
 musomaw 15 mara ka korobayalaw nonabila.

Aw ka jatemine ke : tow feeretaw ye 60
 ye, cema kobolenw ni musomaw. korobayalaw 15
 minnu te wolo dakun na bilen, olu mana fara u
 kan, o te saga feeretaw 75 ye wa? mogo be jan
 nin na de ?

Ayiwa, ni Nci b'a fe ka do fara a ka ba-
 gankulu kan, min ka fisa, o ye : a ka sulukura
 jo, min yoro be janya fala la. A kera sagasulu
 ye wo, a kera basulu ye wo, o sulu fila te kule
 cogo si . O tuma, n'o y'a soro : bana be bagan-
 kulu kelen mine, kelen do na kisi o bana ma.

SAGAW FEERELI

Bagantigiya koni ye tije ye, nka, ni
 feereliko don, fo i ka bagan feere waati min,
 a sogo be wasa don i la.

- Sagaw be se ka feere u sogo no fe

- Waati dow la, i be saga faga so. A sogo
 be feere sugu la wala dugu koro yere.
 I te a jasuma k'a jate bo, i b'a sarada,
 sogo te woloma k'a segesege ni min ka
 jni ni min ye.

- ayiwa, an be bi min na, sogo ka kan ka
 feere ja de la, k'a kilo hake don. Siga
 si t'o la, namara t'o la ; o ka fisa
 sanbaga ni feerebaga ma... Hali mogo
 be se ka je ka ja do san o kama.

- Ni baganmarala be a ka baganw kolosi ,
 kabini donjan, a b'a don : a ka saga
 feeretaw na kunbaya waati min. N'o kera
 ten, a na sanbaga soro a la joona.

- Seliw waati la, sagaw be san kosebe. O
 koson, bagantigi hakilima be o jatemine
 ke ka i yere laben, ka feereta caman
 mara o seliw kama; nka, i k'a don kabi-
 ni bi, ko : bagansanna caman b'a fe ka
 saga kobobali de san, ani taamasyen te
 min tulo la. O tuma, min ka di sanbaga
 ye, i jija ka o don k'i jesigi o kama.

- Sagaw be se ka feere ka ke si ye

- Baganmarala min be a ka bagankulu la-
 yiriwa, o te dogo. A togo be bo. A ka sagaw
 ye si juman ye, a ka sagamusow be den caman
 ke, a ka sagajigiw falen don u ni na, a ka
 sagadenw mo ka di, bana te u mine kosebe. O
 koson, baganmarala minnu b'a fe ka taa je fe,
 olu be na sagaw jini o tigi fe. O la,

ni o tigi ye u sogo caya ka teme wayeso

ta kan. O te namara ye, katugu a be ke sabu ye
ka a sigijogonw ba nogo la.

+++++

BAGANMARALAW KA TON

Bagan layiriwali ka gelen. O baara ka ca. O te
ja timinandiya ko. Baganmarala, n'a be a kelen
na, a jigi be se ka misenya k'a da min kan, o
file nin ye :

- o walew ye ko kura ye dugu kono; ni san
dama do temena don, a nafa be don. A
jengoya be se ka sigi tow kan.

O tuma, ni baganmaralaw be je ka u ka baganw
ke kulu kelen ye, o ka jni. Bee kelen kelen be
to a ka sagaw tigiya la... Bagangenna kelen pe
be sagakulu gen... Bee be je ka o sara... Bee
be je k'a dege a ka baara la, fa a ka se o la.
O ko fe, ale fana na se ka denmisen dow dege
o la.

- U be se ka jogon deme

ka sulu jo,
ka dumunikeyorow sinsanw dila
ka bin kene kan, k'a mara, k'a ke tilema
dumuni ye, ani
ka sinsanyoro bilalenw sene.

U be se ka sannifeereli ke jogon fe

Sannikelaw ni jekulu kelen be ben joona
ka teme baganmarala kelen kan; ka fara o kan,
sannikelaw te son ka bagan feeretaw bee san
yaronin kelen, nka, u b'a fe ka sanni ke san
mume kono... O kama, jekulu be se ka banginni
waati jate mine u ka ben ni sannikelaw sago ye.
O waati tena ke kelen dama ye bilan san kono.
Sagamusow gosiwaati jate na mine o kan. O tuma
sannikelaw be bagan feeretaw soro tuma bee, u
be son ka u san songo gelenman na...

Bagandakotorow fana be taa ba baganmara-
law jekulu bennen ye, ka teme baganmarala
kelen kan.

B A W

Balamarala be se ka wari min soro ni a
ka baw ye ani sagamarala ta ka kan. Tuma dow
la, o wari be se ka caya ka teme sagatigi ta
kan.

Baw lamaracogo ni sagaw ta ye kelen ye;
min fara sagaw kun kan, o kow bee ka jni baw
ma. Danfara be u ni jogon ce donin don. O
do ye ko : baw son ni sagaw son te kelen ye.
O de koso, a ka gelen ka u lamara jogon fe.
Min ka fisa, o ye : u ka ke bagankulu fila
ye, sagakulu ni bakulu.

BAW BALOCOGO

Baw labalo ka nogo. Hali ni binkene te soro,
gonibulu wo, binje wo, binjalan wo, jirin-
fura wo, o dumunifen bee ka di u da; nka,
dumunielema ko ka di u ye. Don o don, bagen-
den be u ka dumunikeyoro yelema. N'o kera, u
be balo kosebe, ani u ma be diya.

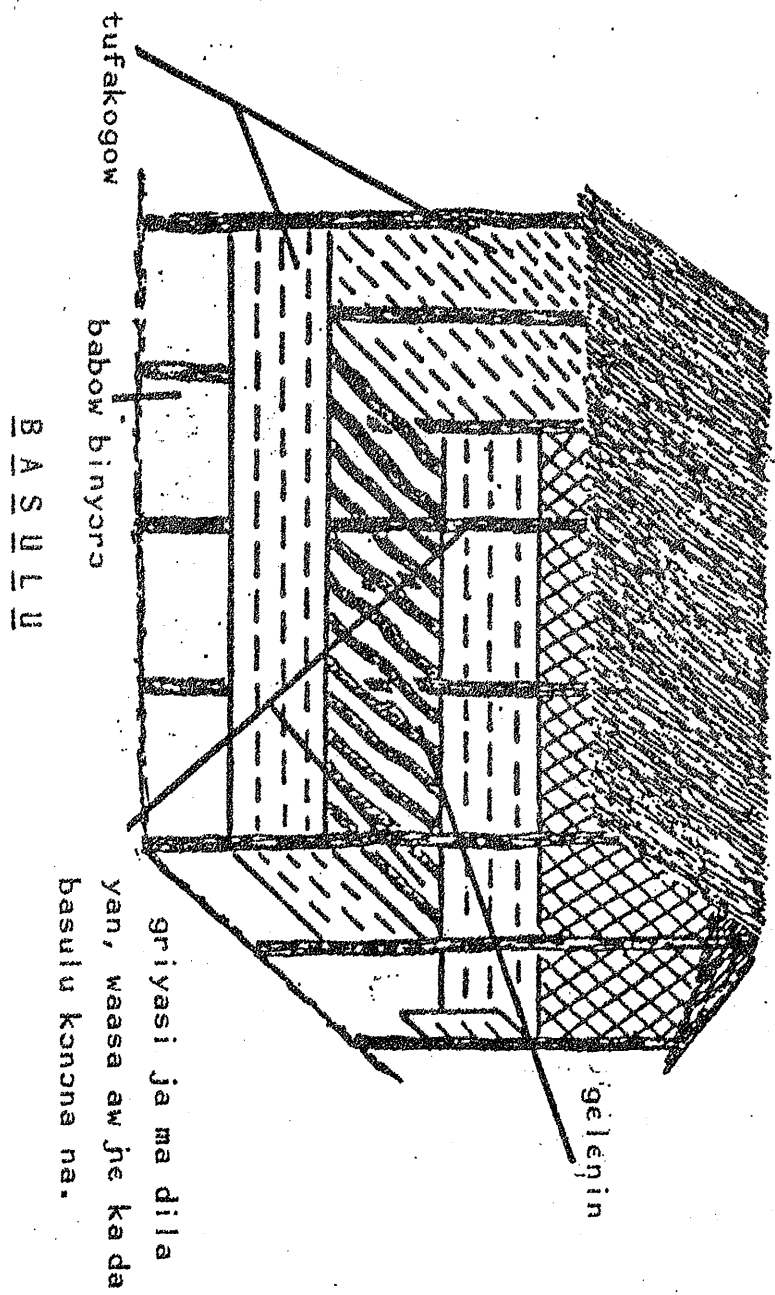
BAW GENNICOGO

Aw y'a don ko : yeremabila ka di baw ye.
U te son u tigi sago ma joona. U ka teli ka
waliforow tije ka teme sagaw kan... N'i b'a
fe u ka dumuni ke sinsan do kono, u be sinsan
diyagoya-fara ka ba... Min ka fisa, o ye :

Bagenna ka wulu do kolo ka bakulu gen ni
o ye foro bilalenw yoro la, ani tow. Bagenden
fana be se ka baw sirisiri bolo la, n'o y'a
soro : bakulu man bon. U sirijuru kelen kelen
ka kan ka metere 2 jogon ba. N'o kera, bee na
tilekelenbin soro k'a dun.

BASULU

Aw be se ka baw siyoro dila iko sagasulu ta,



nka, ni bin jalan bere te soro o yoraw la, wala ni a doni ka gelen ka na ni o ye so, sulu dilacogo were file nin ye :

N'i y'a kolosi : lafiyayara min ka di baw ye, o ye yara ye, sumaya te min na ; ka fara o kan : u be to ka yelen dagasiriw kan. O koson, i be se ka gelenin siya da ja u ye, ka furance to jiribolow ni jogon ce. O furance ka kan ka santimetre 2 wala 3 ba. O gelenin be ja ntuloma surunmanw de kan ni u janya be santimetre 40 jogon ba.

Su fe, baw be yelen o san fe, ka usegen lafiye. U te da nogo sumalen kan, u bow be bin dugu ma ka u to san fe. O bow be ce don o don... U dayara saniyalen be to... Nara be baw fari la tuma bee... U bow fana be ke nogo juman ye forow la. (O ja be je 58)

+++++

BAGANKULU BE WARI MIN LADON
SAN KELEN KONO
AW KA O JATE BO

Aw ka kan k'a laje yala aw ka bagankulu kera fen nafama ye aw bolo... O kama, aw ka kaye kelen san tun, k'a ke warijatekaye ye.

Don o don wari balen baganw kama, ani wari donnen baganw sabu fe, aw be o bee seben o kono.

Numanfenew kono, aw ka wari ladonnenw seben .

- a kera sagaw ni baw feeresongo ye wo
 - a kera bagan dunnenw ye du kono wo, o sango
 - a kera bagan nilenw ye magow la wo, o sango
 - a kera bagannogo soralen ye wo, o sango
- aw be o wariw hake bee kelen kelen seben. Ni san kelen temena, i be u bee fara jogon kan,

ka o jate mine. O mana ke, i ka baganw ye wari
min ladon o san kelen kano, i na o don.

Kininfenew kano, i ka wari balenw de seben

- bagandumuni sango b'a la,
- suluja ta b'a la
- o furakeli sango b'a la
- i n'a fo :
- farankandumuni sango
- kogofin sango
- pwentiw, negejuru, negejuru defelen
olu sango
- toliw ni plansiw sango
- furaw ka sulu saniya , olu sango
- fura minnu be ke baganw na, olu sango
- bagangenden sarawari

ani tow ...

Ni san kelen temena, i be o wari bee kafo
jogon kan, ka o jatemine ke.

O tuma na, wari donnen hake na caya ni
wari balen ye cogo min o san kelen kano, i na
o don tigitigi.

O na ke o san na nafolo sarolen ye,
i ka bagan marali sabu fe.

Ala sago, aw sago ;