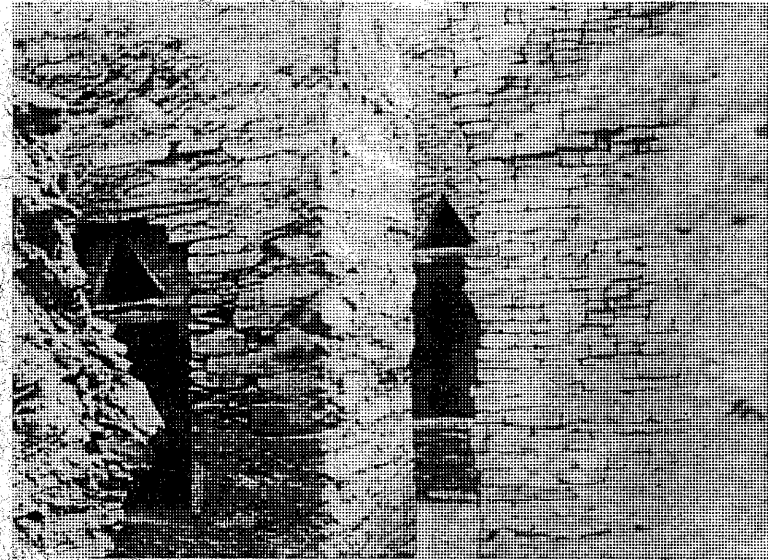


DARAMANI TARAWELE

1250F

MALITARIKU
SONINKEJAMANA
FANGA



1998 san Awirilalo

MALI TARIKU

**SONINKEJAMANA
FANGA**

Konokow

	№
№bila.....	3
Gana tariku lakodɔnni.....	5
Gana sigili.....	6
Gana sankɔɔtali.....	8
Wagadu tɔɔɔ.....	10
Gana fanga n'a mara kecogo.....	14
Gana sigi sɔɔɔ ni hadamadenya taabolow.....	18
Gana labancogo.....	22
Yɛɛkiime.....	23

ƁEBILA :

Ko fila waleyalen don nin gafe kɔnɔ. A fila bɛɛ ye ko barikama ye. N kan bɛ balikukalan jɔyɔrɔ ma ani tariku ƚɛci hadamaden ka diɲɛsosigi la.

Mali bɛ don min na i ko bi, balikukalan ye jɔyɔroba sɔrɔ cikɛduguw kɔnɔ. Yen yiriwali baara caman dɛnnen don balikukalan na, bɔnɔgɔla baaraw bɛ kɛ an ka fasokanw na. O de ye kanw danbe segin u ma ka hadamadenw kɛ k'u yɛrɛ dɔn. O de kama cɛsiri kɛlen don walasa an ka fasokanw bɛ yiriwa, k'u sankɔrɔta hali bi . O kɔrɔtali hakilinan dɔ ye fasokanw donni ye an ka lakɔlisow la walasa denmisɛn kalanta hake bɛ caya, ka genta hake dɔgɔya ani k'u ka dɔnni sinsin, cogo min u bɛ mɔgɔya ni yɛrɛdɔn ye ani Faso kɔrɔtali hakilinanw ye. Faso sinin bɛ Faso kɔrɔtali hakilinanw de bolo k'olu jigi fɔlɔ kɛ fasokanw kalanni ye balikuw ni denmisɛnw fɛ balikukalansow ni lakɔlisow la.

Kalansen minnu bɛ kɛ kalandenw ni lakɔlidenw kun, tarikukalan ye o dɔ ye. O kosɔn, tariku in sebenna bamanankan na. Fasokanw ye dɔnniya jɛnsennan ye, ka tariku jɛnsɛn fasodenw ka belebele sɔrɔ a la koɲuman. N'u sera ka belebele sɔrɔ a la koɲuman, o ye fɛnba ye min ntanya bɛ hadamaden segin kɔ, k'a kɛ kodɔnbaliyɛ, min tɛna taafan dɔn a yɛrɛ la sango k'i ɲɛsin Faso kɔrɔtaliwalew tiime koɲuman ma. Bamananw ko ni hadamaden ninɛna a juɲɔn kɔ, a labancogo b'ajɔrɛ.

Tariku be fasoden jujon fo a ye, jujon min ya kunun ye, a ka kan ka a kunun min don walasa a ka se ka joyoro numan di a Faso ma jamana tow cela.

O hukumu kono, tarikugafe min file, a sebenna bamanankan na walasa a ka jensen, a jensennen kofe, fasodenw k'u jujon don, Faso sinin kana ke kononafiliko ye. Tariku ye misali ye, taamaseere don, yeelen don, ciyen don min dira an ma an jemogow fe n'olu ye an benbanw ye. An man kan ka dese ciyen in koro.

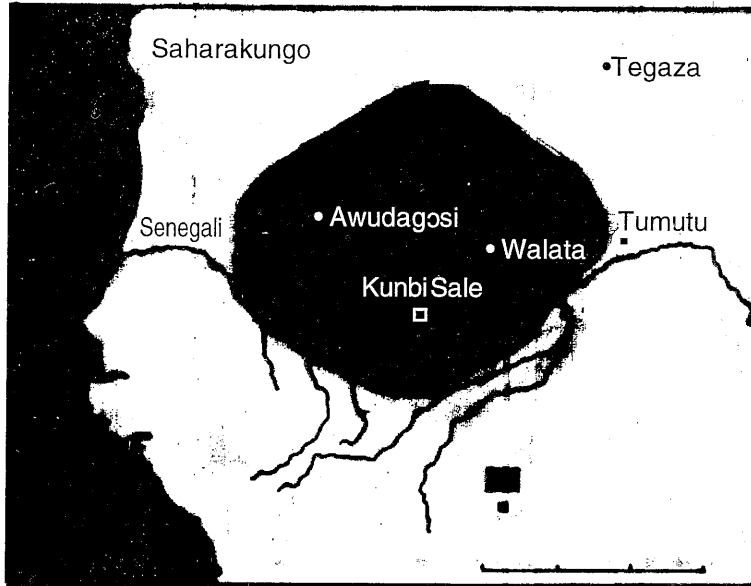
GANA TARIKU LAKODONNI

Gana tariku lakodonna cogo jumen ?

Tarikudonniyatigiw ye GANA JAMANA ke sigida belebele ye, min jogon ma ye Farafinna tilebinbolo kono bonya siratige ani se ni laben na. Tarikudonniyatigiw y'u wasa don Soninkew kumakanw nali sebenw konokow la, kerenkere nnenya la Eli Bekiri taw, ale min tun ye Larabu ye, min nana donniya ni faamuya jini Farafinna a waati la. O ko, konenininaw ye o waati mogo ka fentow fana kibaruw jeni k'u tijetigiya. O kunnafoniw y'a sementiya ko Gana fanga yeelen bonyara 1100 san furance kono. Gana tun donnen don ni WAGADU togo fana ye. A duguba n'o y'a faaba ye, masake sigiyoro, tun ye KUNBI-SALE ye. Minnu ka mara ye mogow jefa kosebe, o kera SISE TUNKARA siw ye. Olu de ye kele caman ke ka sigida caman mine ka fara Gana kan, k'a bonya, bonya ma teme min kan a si to kono.

Mogo min tun mana sigi masaya la Gana kunna, o tun be wele a tuma KAYA MAGAN, Gana sanu mume tigi.

GANA SIGILI :



Gana jamana banger a cogo di ?

GANa sigidon ni bi ka jan kosebe. A sigi te se ka pereperelatige nɔgɔya la. Nka minnu ka mara donna kosebe-kosebe Gana marali la, olu ye SISE Tunkara ye, Soninkew don. Gana sigibaaw ye Soninkew ye, ni dow k'u ma Marakaw. Tunkaralaka ka don, o kera fo san 800 nan furance kono. Fangatigi min donna o waati masaya kono Gana, o tun ye Kaya Magan Sise ye. Kaya Magan kera Gana Masaya togo ye, sanutigi.

Gana jamana faaba n'o y'a masayadugu ye, o kera Kunbi-Sale ye. Kunbi-Sale tun be Nara ni kɛɛka ce, n'o ye kogodugu ye, dow ko baba. Bi, Kunbi-Ssale be Moritani jamana dugukolo kan. Gana labanna ka don ni togo min ye, o ye Wagadu ye.

Wagadu kera soro ni hɛɛ ni laafiya jamana ye. A ka siginogonya kolo kera jago nasiraw la. Jagokɛsiraw tun b'a ni Beriberiw ce kɛɛka fe, ani Maninkaw fana ce, worodugu fe.



Kaya Magan

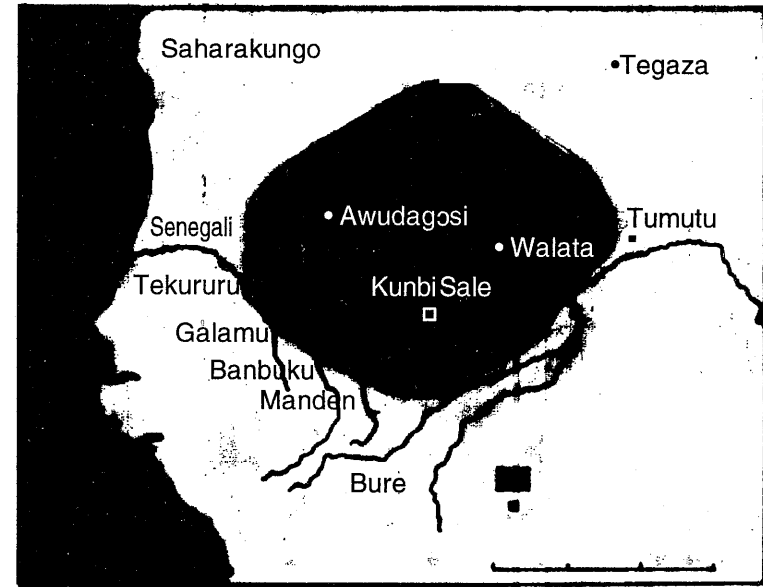
GANA SANKOROTALI :

Gana soninkew y'a sankorota cogo di ?

Gana sankorotara a marabagaw fe san 1100 nan furance la. Gana marabagaw y'a faamuk'uka jamana, n'o ye Wagadu ye, k'a te san soro ni kelebolo te, ni kelefanga barikama te jamana kono.

Wagadu sankorotali hami y'a marabagaw bila ka kele cefarinw gergere laben kornuman, minnu ta kera ka Gana kerofeduguw n'a kerofejamanaw mine ngon ko kelen-kelen. O kelaw nasinna bolo fila ma, kerekerennnya la Wagadu kehekabolon'a tilebinbolo. Gana ye Awudagosi mine 990 san na.

O kelaw de kofe, Gana jamana tun be damine kehekabolo fe Sahara cencen na ka na bila worodugubolo fe Senegali ba ni Joliba ba la, a tilebinbolo dan tun ye bi Moritani ye, ka korofebolo dan ke Joliba falakonona ye, Tumutu masurunna na. O waati la, Gana marabolow tun ye Wagadu ye ani Awukeri, Do, Soso, Manden, Mema, Joliba falaw fo Razelima, Galamu ani Tekururu fan do.



Nin ye Gana ka mara dancaw ye, a ma te me minnu kan a sanu korotalen

MAANA: WAGADU TŌGŌ NACOGO

Wagadu tōgō nana cogo di ?

Jamana bēē n'a ka kokōrō, siya bēē n'a ka kokōrōw. Kokōrōw don bawo kabini lawale la an bēnbaw b'u sira taama. U kera laadalakow ye. O de kama, hali bi, i bē kōmōtu kōmēn, i bē jētū yērē kōmēn. Tuw don sōnni tun bē kē tu minnu kōnō, laadalako wērēw tun bē tiimē yēn. Nin tuw tun lakananēn don, tulongyōrōw tun tē. Dugu, jamana mōgōsēbēko caman tun bē jēnabō yēn.

O hukumu kōnō, tarikulasebagaw ni maanabolaw ko lawale la, Soninkew fē yēn, sa belebele dō tun bē a ka jēnamaya la kuluwo dō kōnō laadalatu dō jukōrō. Sa belebele in tōgō de tun ye ko Wagadu-Bida. A tun ye jamana dasiri ye min bē Soninkew lakana, k'u tanga anī k'u kisi kow ma, n'o ye latigē kow ye. Kunbi-Sale dugu tun bē saraka bō Wagadu-Bida ye san o san. O saraka tun ye Kunbi npogotigi bēē ka cēnumannin ye, k'o di Wagadu-Bida ma.

O ko tora senna fo nin san. Nin san, Kunbi mōgōkōrōba ka npogotigisarakā bōra Siya kan, bawo

ale Siya de tun cē ka jini to bēē ye Kunbi kōnō. O bē kē don min, Siya tun ye Amadu maminēmuso ye, Amadu Sefedokote, Amadu mintē kuma. Siya dili Wagadu-Bida ma, o wale ma dayōrō sōrō Amadu fari la. Siya tun ka di Amadu ye kosēbē. Nka i komi kuma tun ka gēlēn a ma, a y'a muju a kōnōta kan, ko mōgō mantunnen kōnōko tē — don. Dugu tora ten. Dugu mōgōkōrōbaw ma ko sōrō Amadu kōnōko la.

Don nana se, Wagadu-Bida sōndon nana se, Dasiri sōndon nana se, Siya didon nana se, Siya didon Wagadu saba ma, o nana se. Ko-bē-n-kōnōtē sunōgō. Nin don, Siya maminēkē Amadu Sefedokote tar'i dogo jiri dō kōfē. Waatinin min kōfōra jaati, o nana se.





Wagadukaw ka Bida bora a ka wo koro, a ka kuluwo. Amadu, n'ale de ye Siya maminke ye, o sinna k'a ka npanmuru bo i koro ka Wagadu kun caron muruda ne kelen. Wagadu -Bida tun te sa gansan ye. Kunkolo folo tige ani kunkolo were ka falen folo no na, o si ma koroya ni si ye. Sanni kunkolo folo ka bin Amadu senkoro, o y'i ta ke taa ye fiye fe fo a be file fiye fo Bure dugukolo kan a binna yen. O de ye yen dugukolo sanu caya.

Kunkolo filanan falennen, Amadu y'o fana tige, sabanan fana falenna, a y'o tige, ka naaninan falen, ka duurunan falen, ka wacoranan falen, ka wolonwulanan falen, Amadu y'u bee tige ka soro ka se Wagadu-Bida la. Wagadu-Bida kunkolo ninnu binna

yoro o yoro, olu bee kera sanumayorow ye. Do binna Banbuku, yen dugukolo sanu ka ca. Do fana binna Faleme, yen fana sanu ka ca.

Amadu kelen ka Bida faga, parawu, a ye Siya sigi a ka so kofe, u ka fiye tige jogon fe ka kunbikaw jolen to kasi la. Kunbikaw ye dangali don Amadu ma k'a korje jira Ala la. Dasiri yerewolo fan o fan, n'a fagara, o ko ye gelaya ye, o ko ye jigitige ye. Siya maminke Amadu kelen ka Wagadu dasiri faga, ja jiginna jamana kan, dannifenw ma falen, minnogo ye fagali ke baganw na. O ye Soninkew jensen. U b'o de senfe hali sisan.

Nin maana be tali ke Jibirili Niyani ka sebennenw na.



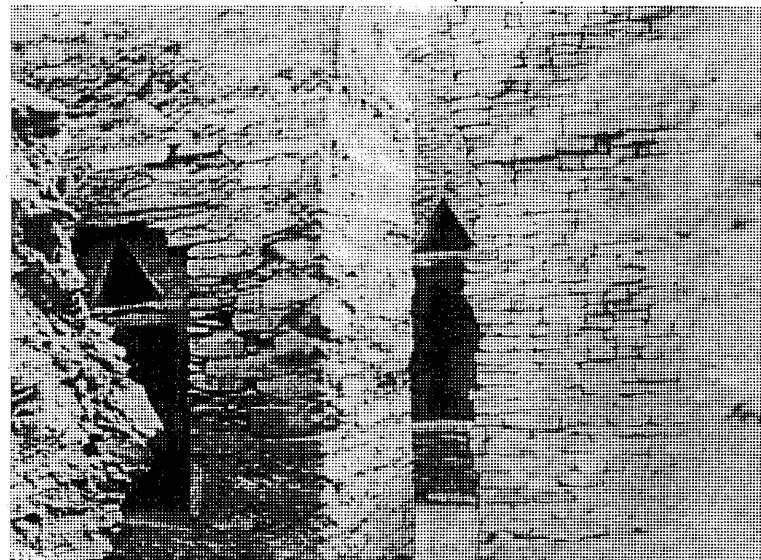
GANAFANGA N'A MARA KECOGO.

Gana mara tun be ke cogo di ?

Wagadu, n'o ye Gana ye, a fanga ka sanu soro bora a mara kecogo numan na.

Gana jamana tun tila-tilalen don sigidawye. Sigidaw tun ye suguya fila ye. Sigida daw nemogoya, n'o y'a masaya ye, o tun kalifalen don soninkedu daw ma minnu te Tunkaraw ye. Nka u tun be deme ke Kaya Magan ye. Olu misali daw ye : Diyara fanga tun be Nakatetakaw bolo, faso sigida fanga tun kalifalen don, Jarisolakaw ma, Jafunu fanga tun dilen don Dukurelakaw ma. Sigida werew tun be, minnu ka fanga tun be boli Tunkaralakaw yere fe. Sigida ninnu kelen-kelen ka fanga n'u ka masaya tun be Kaya Magan ta kono. Kaya Magan tun mana minfo, u b'o ke, sosoli t'a la. O tun ye diyagoya ye wa a tun wajibiyalen don, u ka kelekeww bo minnu tun be fara Kaya Magan ka kele cefarinw kan Wagadu, n'o ye Gana ye, a kele fanga tun ye ce 200.000 ye. O kono, i tun be se ka kalatigi 40.000 jate.

Gana mara tun walanwalannen don nin cogo in na,



Kunbi Sale

n'a ye yoro minnu mine, fanga do be to u bolo ka fara se do kan u yerew ye u ka sigida la. Bolomagenw tun te dese fewu. Min ye Wagadu fanga ye, fanga min be mara sabati jamana fan tan ni naani kono, o tun be masake yere bolo, n'o ye Kaya Manga ye. Mogo min tun b'a deme fanga bolili la k'o ke fanga nemogo ye i ko minisiri folo jogon, o tun fana be yen, ka fanga boli Gana mumu kono, Soninkeduguw fara sigida werew kan, minnu minena kele senfe. Ka mara walanwalan ani ka se do di, o ko fila be demokarasi kofa. Min ye

kiiritige ye, Kaya Magan yere de tun be kiiriw tige. Sogoma o sogoma, a tun b'a sennayaala ka Kunbi-Sale munu ka ben. O wale de konona, i ko kononinaba Seki A. Japu y'a jira cogo min, a tun be kiiriw tige. Bese tun be se k'i fela fa a ye, a tun b'a kiiri tige. Nin be se ka jate demokarasi waleyawalew fe folomogow ka sigi konon. Kononinaba in ko Kaya Manga tun be yelen so de kan ka nin sennayaala ke, samaw ni ndilenw be ka taama a ne.

Mogoba tun ka ca Kaya Manga ka fanga bolili konon. O mogobaw tun ye minisiriw ye fanga seleke dow tun kalifalen don minnu na, i ko nafolokow, sariyakow ni masake ka fangabonda ladonniko numan. O tuma, a te se ka fa, ko fanga ni se bese tun be Kaya Magan kelen bolo, u tun tilalen don a ni dannayamogodow ce. O b'an hakili jigin sisan demokarasifanga bolicogo la.

Mun be faamu sisan ?

Gana fanga ye san soro. O sababu bora fanga bolicogo la. Sigidaw nemogoya tun kalifalen don soninkedu dow ma. Sigidaw nemogow tun be a bolomagen. Kaya Magan tun be kiiri tige mogow ni

rogon ce. Barika tun be Wagandu kekefanaga na kosobe. O fana ye Wagadu ke ka san soro.

GANASIGI : SORO NI HADAMADENYA

TAABOLOW :

Sorow ni hadamadenya tun be bolo jumenw kan ?

Ni ye Gana jamana laje nin waati, faamuya min be sorow a ka sorow n'a ka hadamadenya taabolow kan, o be bo jamana yere sigiyoro la. Gana jamana ni baba (kogodugu) ce, Surakaw ni Larabuw tun be yen; a ni worodugu ce, o tun ye tukorola ye. O sababu ye Gana jamana ke jamakunbenyoro ye, jamakafoyoro jaati yere. O fana sababu kera sorow ye, Gana sorow tun ka bon, a tun nagalen don kosebe. Gana jamana sorowesiraw tun ye sene ye ani bololabaara, jago ni damanw.

1 Sorow

Sene sorow : Jamana worodugu tun be sorow caman ke sene na bawo sanji tun be na kosebe yen dugukolow kan wa sene fen minnu ye no ye ani fini ni malo ye ka taa se kumafenw ma i ko bananku ni ku ni kurubaga olu tun be ne kosebe ka da dugukolo yere cogoya kan.

Min ye jamana kogodugu ye, alikama ni tamaro tun be sene yen ka fara baganw kan, kunbabaw ni

misenmanw. Sene ni baganmara tun ye Gana jamana ka sorowesira kunba fila ye.

* **Bololabaara sorow :** Bololabaaraw ye san sorow Gana jamana duguba dow kono i n'a fo Samakanda ni Kunbi Sale. Sanu ni wari ni nege tun ka ca Gana dugukolo jukoro. Gana jamana bololabaarakelaw tun be se baara numan na

* **Jago sorow :** Jago tun be ke kosebe-kosebe Gana jamana duguba minnu kono, olu tun ye Awudagosi ye ani Barisa, Sila ni Ganjuru. Nin duguw tun ye jamakunbenyorobaw ye. Gana jamana ka feerefen minnu tun be feere jamana kakan, olu tun ye sanu ye ni wolo jalanw ni sumanw ni jonw ye. Gana tun be minnu san ka don dugu kono, olu tun ye wolo dogilenw ye, tamaro, nsira, kogo, dene. Sanumugufeere tun be se ka ke bee fe. Min ye sanu kisse walima sanukuru ye, o tun bennen don jamana masake kelen ma.



* **Damandaw sɔrɔw** : Sanu tun be bɔ jamana woroduguyanfan damanw na. Olu tun be Galamu, Banbuku ni Bure. Min ye nege ye, o tun be bɔ Mema.

* **Donitafɛɛrɛw sɔrɔw**: Doniw tun be ta kun na jonw fe walima baganw ko la, i n'a fo faliw, misiw, sow ni naamɛw. Sira nenama tun ka dogo. Sira kelen-kelen minnu tun be jamana kono, o tun ye saharakungo taasiraw ye.

2 • Mɔgɔya: Gana kono, mɔgɔya tun sinsinnen don jamakuluw de kan minnu ye siya kelen ye i n'a fo kabilaw. Kabila kelen kono, i tun be mɔgo suguya saba jate soro yen :

• **Hɔronw** : fanga tun be bonda minnu bolo, olu mɔgow, ani minnu tun ye jagokelaw ye ani senkelaw; a be se ka fo k'olu tun ta y'u yere ye.

• **Namakalaw**: Olu tun ta t'u yere ye bawo hɔronw de ka tigiya tun be boli u kunna. O mɔgokulu tun ye jeliw ni bololabaarakelaw ye.

• **Jonw** Olu tun y'u damakulu ye. U caman tun ye mɔgow ye minnu minena muguda la. U ka baara keta fanga tun ye baara kologelenw ye.

Mun be faamu Gana ka kow la nin waati in na ?

Gana kera masayafanga folo-folo ye farafinna tilebinbolo kan min lakodonna. A sigira Soninkew fe minnu bora Nara fan fe. Gana togo do kera Wagadye, k'a faaba ke Kunbi-Sale ye. Fangabonda min lakodonna kosebe, o kera Sise Tunkara bonda ye. O de ye Gana ka korota se a dan na, a ma teme hake min kan.

Gana mara tun walanwalannen don, ka marabolow to u k'u yere mara. Marabolo kelen-kelen tun maralen don nemogo fe min tun be gfereneri joyoro fa. Nka kelifanga kelen de tun be Gana jamana mumelakana.

Ka da nin mara walanwalancogo kan, Gana kera heresamana ye, min ka soro tun be bo jago la ani sene ni baganmara ni bololabaara la. Hadamadenw tun ye suguya saba ye, hɔronw, namakalaw ani jonw.

GANA LABANCOGO :

Gana jamana labanna cogo di ?

Gana jamana ye san soro, ka hɛrɛ soro, ka fanga soro. Nka silameya tun ma se Gana jamana kono, ganakaw tun ye sonnikelaw de ye. O koson, diineko de bɛna tanga bo Gana fanga kan, ka Gana fanga bin.

Silameya tun sera Gana siginogonjamanaw kono, olu tun bɛ seli, Gana tɛ seli. Olu neborɛ Gana tuubili fɛ.

O de cogo la, 1042 san na, mogo jeman dow, ko Bcriberiw, n'u siya ye Alimorawidi ye, olutuubilen silameya la, olu wulila f'u ka Gana mine. U ka masake min tun ye Yaya lbuni Omari ye, o nana ka Awudagosi mine 1054 san. O komogo kera Abubakari ye. Ale ye



Abubakari Kaburu kunkorokaba

san 15 ke ka Besi Tunkara kele n'o de tun ye Gana masake ye o waatila. A laban na, a tɛ ne min ko, a kera o ye, Alimorawidiw ye Kunbi-Sale mine 1076 san. O ma ke ko bannen ye bawo 1087 san Alimorawidiw ka masake fagara keleda la, min tɛ Gana ta ye, Gana y'a yere ta nka o y'a soro fanga bɛrɛ si t'a la tugun.

Gana binnen ko mun kera ?

2. Gana binnen nin cogo la, ko caman bora a kono. Gana marabolow bora mara kono. O ye jamana yoboyaba. Silameya kelen diyagoya ye, marabolow ma je n'oye. Marabolow murutila ka bo Gana ka fanga kono. O marabolow ye Diyara, Kingi, Kanaga ani Mali marabolow ye. O kelen, Gana kera marabolo ncinin ye.

Gana binnen, jama minnu ma ke silameya fɛ, olu jensenna k'u kunda koron ni worodugu kan. Jama dogoyara ka kelefanga barika ban. Tunkarala fanga binna.

Hadamadenw tun bɛ soro ke baara minnu na i ko jago, sene, baganmara ni bololabaara, olu nagamina kosebe. O nana ni segen ye Gana kono. Marabolo min

tun ye Soso ye n'a masakε tun ye Sumanguru Kante ye, o ye barika soro fo ka laban ka Gana mine 1200 san furance kono.

Gana binnan ko, silamediine jensenna jagokelaw fe. A sera woroduguyanfan na, o cogo la.

Mun be to an hakili la Gana labancogo kunkan ?

Gana fanga binni sababu bora Alimorawidiw ka kele la bawo olu n'u nemo go Abubakari ye Kunbi-Sale mine 1076 san na. Ko caman bora o kono. Jamanaden minnu ma son tubili ma, olu y'u sigiyoro bila, i ko jamana ka ke tomon ye. Marabolo minnu tun be i ko Diyara, Soso ani Kingi, olu y'u yere horonya; o ye Gana ko bee yoboyaba, jago, sene ani baganmara, ka gele ya don jamana kono. Nka silamediine koni sera k'i cooko jagokelaw sababu la; Ni jiriba binna, konow be jensen.

Sumanguru Kante ye Gana tonin mine ka fara Soso kan.

YEREKIIME

ININKALIW :

1. Gana tariku lakodonna cogo di ?
2. Siya jumen ye Gana fanga sigi ?
3. Gana fanga banga cogo di ?
4. Gana fanga sigira san jumen ?
5. Gana Masake tun be wele cogo di ?
6. Gana masayadugu tun ye yoro jumen ye ?
7. Bonda jumen ka mara donna kosebe ?
8. Gana fanga ye sanu soro cogo di ?
9. Wagadu togo nana cogo di ?
10. Gana mara tun be ke cogo di ?
11. Gana sorow tun be bolo jumen kan ?
12. gana hadamadenya tun be cogo di ?
13. Mun nana ni Gana binni ye ?

14. Mun kera Gana binnen kofe ?
15. Gana fanga yeelen bonyara waati jumen ?
16. San 1 100 nan be mun jira Gana fanga kono ?
17. San 1042 nan kera ko jumen san ye Gana kono ?
18. San 1054 nan kera ko jumen san ye Gana kono ?
19. Kunbi-Sale minera Alimorawidiw fe san jumen ?
20. Gana minena Sumanguru Kante fe san jumen ?