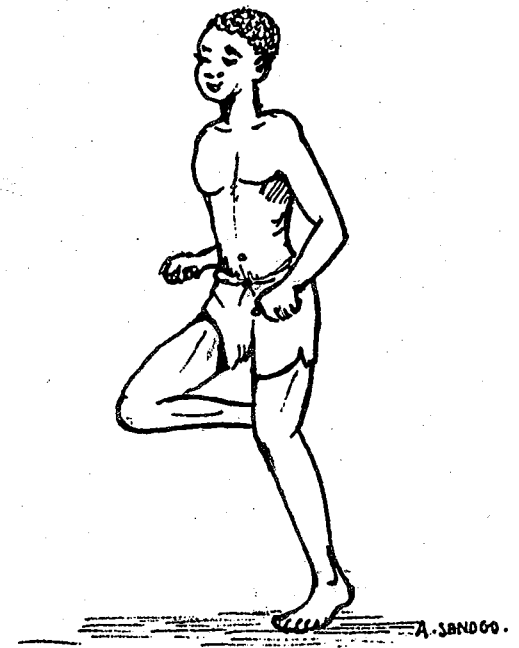


Daramani Tarawele

# AN FARIKOLO

kolo, sogo, seme, bilajela



2004 San, Awirilikaloo



# AN FARIKOLO

kolo, sogo, seme, bilajela

## Jɛbila

« An farikolo » ye gafe ye min be tali ke hadamaden farikolo yɔrɔ damado kan : kolo, sogo, seme, bilajela. Fen werew be se ka da ninnu kan don do. Nin ye ko damine ye.

Tuma caman, an tun be miiri ko donni be donni na, o te se ka kalan fasokanw na. Tipe don a ka gelen, nka fen o fen n'i m'a jɛpini, i te jɛsoro a la. Fosi tena jɛsoro fasokanw na, n'an yere ma da u la. O folo de ka gelen, an be don min na i ko bi. Farikolo donni be se ka ke kalansenw ye fasokanw na ka denmisen ni balikukalan, lakoliso ni balikukalanso kono. Jɛnini ka ke, fɛsɛfɛseli ka ke, segɛsegeli ka ke, fasokanw be yiriwa.

An sera farikolo ma walasa a ka se ka don. A mana don, se be ke a minecogo juman na, a tanaw na don, a na tanga. O koson, farikolo yɔrɔ damado ninnu kelen-kelen yɔrɔ kunbabaw togow fɔra; yɔrow be baara ke cogo min ka se u tanaw n'u ka banaw ma fo u minecogo juman, olu bɛɛ de jɛfolen don.

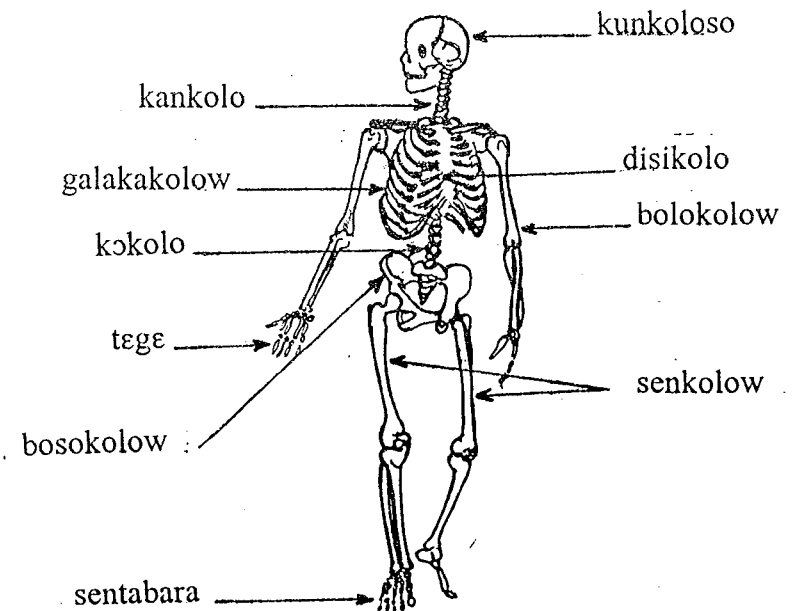
Bilasiralikanw be a kelen-kelen kukan, bilasiralikan minnu be hadamaden deme k'a kisi farikolo kasaraw ma.

Min be fo nin ko, an k'an wasa don nin na folo, an k'an wasa don fasokanw na kudayi.

## Hadamaden fari kolo

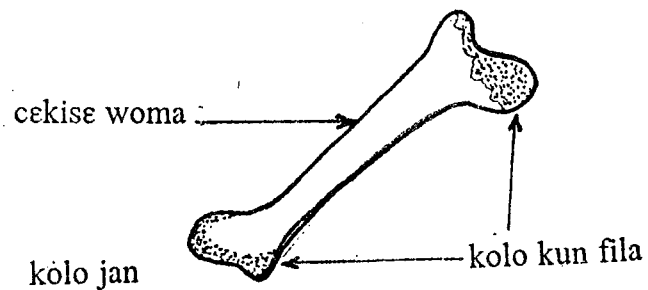
Hadamaden ye kolo, 'sogo' ani ji ye. Kolo be sogo ni ji doni. Ninnu de ye hadamaden farisogo ye walima farikolo.

Kolow ye sogodoninan ye. Kolo mume ye 208 ye hadamaden fari la. Biliso te bili ni jiriw te, buguso te ncon ni jiriw ni bin te, beton fana te da ni negew te. Jiriw ni binw ni negew be bogo ni bin (ti) ni beton doni cogo min kolow fana be farisogo doni ten. Kolow ye kolo janw, kolo surunw ani kolo penperen.



kolow be sogo ni ji doni

Kun fila be kolo jan na. Wo be kun fila ni jigon ce, seme be min kono. Kolo ye fen gelen ye nka fen mugumuguta b'a la i ko farasu. Kolo kun kelen-kelen nugulen don. Nuguya in jukoro, kolo ka magan ka wo misennin caman ke a la. Denw kolow ye kolo merenninw ye, kolo merennin minnu be se k'u cogo bila, i n'a fo ka naana, ni u farasu hake ma laboli ke.



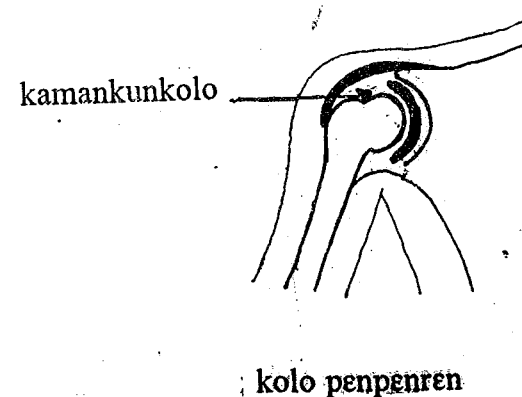
Kolo be janya ka bonya fari to fe, kolo be don, Bamananw ko ten. Fo ka se san mugan hake la, hadamaden kolo be don. O waati mana se, mogo te janya tugun.

N'i ye hadamaden farikolo laje, i be yoro saba jate mine: kunkoloso, kakolo ni galakakolo, ani bolokolow ni senkolow. Kolotugudaw be birili, kuruli ni janni nogoya farikolo ma. Kolow kunw be don jigon kono kolotugudaw la, fasaw be kolow siri jigon na, kolow kunw be ceene jigon kan barisa u nugulen don.

## Kolotugudaw

Farikolo be i kuru, k'i biri ani k'i jan barisa kolotugudaw b'a la. Nka kolotugudaw kelen-kelen te se ka nin bee ke, sogobu de be kolow sama, u be kuru walima u b'u biri, sogobu man'i foni, kolow be son janni ma. O tuma, ni kolow ye farisogo doninan ye, sogobu de be farikolo bila k'a sago ke i ko kurukaseri, pankapuruti, jankawalaki n'u jigonaw. Sogobu be 500 hake la hadamaden fari la.

N'i ye numuke negegosila bolow laje, u kogolen don. N'a y'a bolo kuru i b'o don. O ye ko ni hadamaden fari yoro min be baara ke, o yoro sogo be bonya, ka kogo. O tuma, an ka fari bila baara la, o de be sogo keneya.



**Kolow ni kolotugudaw ka kasaraw :**

Kasara be se ka kolo soro, baara walima tulongke senfe.

**Kolokari**

Kolo be se ka kari. Kolokari min ka ca, o ye bolokolow ni senkolow ye.

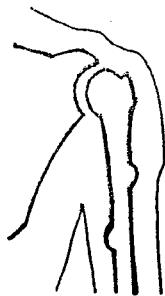
Kolokarida kura dimi ka bon. Kolokari be se ka bolo walima sen karilen bo a cogo la. A golonni de ka ca.

Kolokari senfe, jolisira do be se ka dayele, sogo do be se ka baasi soro walima fasa do be se ka tige.

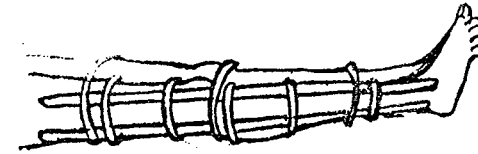
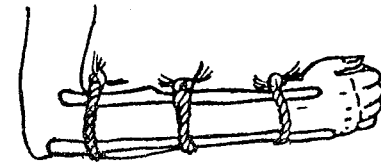
Kolo mana kari, a be tugu a yere ma, nka a bennen don kolo munw ka da jagon na folo, ka soro ka feere bee tige kolo karilen kana lamaga sango ka bo a no na.



kolo karilen



kolo tugulen



kolo karilen kana lamaga

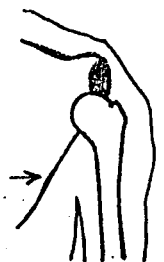
**Kolo wurukutuli :**

Kolow be se ka wurukutu. O ye kolotugudaw kunko ye. Kolo wurukutuli be fo waati min ni kolo kun bora kolo to kelen do in wo kono. A be fo kolow bora jagon kan. Kamankun wurukutuli de ka telin ni yoro tow ta ye.

Kolo wurukutulen be don je na walima n'i y'a yoro mamo, bawo i b'a soro kuru tun be yoro min na o jiginna ka ke dinge ye, yoro min tun dingenama tun don, o be ke kuru ye.



kolo wurukutubali

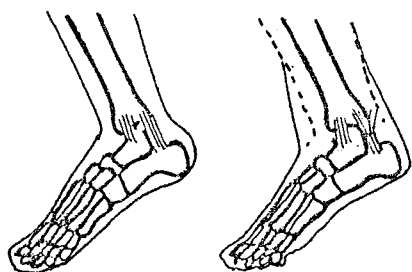


kolo wurukutulen

## Mugu :

Kolotugudaw fasaw be se ka jogin k'a soro kolow kun ma bo u sigiyoro la, o de ye mugu ye. A dimi ka bon. Senkuru mugu ka di ni kolotuguda caman ye.

Fasa mana jogin a yere b'a yere lalaga nka a ka siri ni finisen ye.



kolotuguda mugubali

kolotuguda mugulen.

## I janto i kolow la :

### 1. kolo donko juman

Togowaga ni sendun be soro kolo donko jugu fe. Kolo donkojuguya be se ka fiye bila denmisen kogo la. Denmisen kokolo be se ka dun walima ka kuru k'o sababu ke kolo donkojuguya ye. Denmisen dow fana be ye ni fiyew ye minnu taamasiyen ye u kolow kunw bonyakojugu ye. A be fo o ma kolonagasibana.

Kolonagasibana be bali ni kolo doncogo juman ye. Kolo doncogo juman be soro balofenw. fe minnu be nikogow lase farikolo ma n'olu ye kolodonnikogow ye (fosifati, karibonati, filiyori, kalisiyomu ani mapeziyomu fosifati). Nikogo minnu togo file kalaw kono, nikogow don, nono n'a bonnaw be nikogow lase farikolo ma.

Denmisen mogoyato farikolo mago be nikogow la kolodon kama. Ni waati gelenw te, farikolo b'a magopenikogow soro don dumuni kelen-kelen na. Nka waati min ni denmisen fari be lasama, walima a dalajinw be mugu-mugu, walima a jolen n'a sigilen segen ka di, a be ka siran janya ne, k'i kuru walima ka don jagon na, nikogontanya/nikogodese de sera, fo se ka ke dogoro ma a ka nikogontanya/nikogodese kelefura seben denmisen kun.

Kolonagasibana be bali ni vitamini d ye ka da vitamini d joryo kan nikogo basigili la denmisen kolow kono. Vitamini d ntanya walima a dese be kolow nagasi. Kolonagasibana kala ye vitamini d ye.

Witamini d be soro balofen minnu duni fe, olu man ca. A damado ye fanw nere, nono funteni waati kono, misi sogo bilen ani jege.

Witamini d be soro tile fana sababu la. Waati min ni tile be wolo jeni, wolo be witamini d dilan, o be don farisogo la ka nikogow basigili banba. O koro masurun : fen minnu be suma na, a kera senefen ye walima nimafen werew, u be janya fugafuga nka u kolo man gelen.

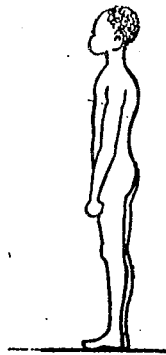
O tuma, denmisenw ka kene ni tile b'u soro kosebe, o be puman min ke u kolow donto ye, a te o tijeni ke fiyewu.

### Kokolo fijew :

Balikuw ni fiye dow be jagon na. U ma kasara ke ni fiye ninnu y'o kololo ye. A caman ye kamalenya fijew ye : kaman kelen jiginnen don, kamanjigin, ko kurulen don, kokuru, ko karilen don, kokari.

Denmisen sigicogo jugu ka meen sebenni ni kalan na, o wale be kamanjigin ni kokuru ni kokari latige a ma n'a si be san 10 na ka se san 14 ma n'a janya ka di.

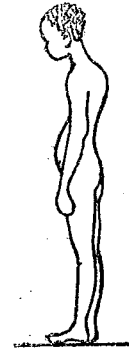
jocogo puman



10

Donigirinpu kere kelen kan, senkelenkanjo, olu wale fila fana be nin fijew bila kokolo la. Dadilan mana ke a be a jigin ni mogo ye i ko a tigi be kuru fila ye, o dilan jagon mana ke denmisen sidilan ye, o denmisen masina kokolo te tilen.

jegi kurulen



Baarakela minnu fana be jo u kere kelen kan ka meen u ka baara senfe, miniziyew, kadinabaaralaw walima bololabaarakela fen o fen de be jo ka baara kuntaala jan ke tabali sanfe, mansinfinikalalaw, birolabaaralaw n'u jagonnaw be se ka fiye bila u kokolo la. Damankonobaaralaw fana te kisi kokolo dunny ma.

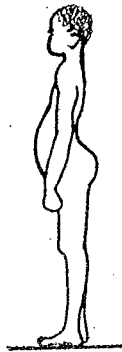


kere jegennen

11

Kokolo dunni n'a kuruli n'a jegenni be hadamaden farikolo bo a cogo puman na, kaman korotakojugu ni ce wulikojugu fan kelen fe. o de be disikolow curon jagon na walima konobara konominenw, fo ka na ni ninakili geleya ye ka se joli ka taakasegin ma farisogo konon. Ninnu be se ka to segin farikolo keneya ma.

ko karilen



### Bilasiralikanw

I yere tanga kolonagasibanaw ma :

- i balo kopuman nikogow kan'i dese, witamini d fana kan'i dese ;
- a to tile k'i fari soro keneda la ;

I yere tanga kokolo fipew ma (kamanjigin, kokuru ani kokari)

- i sigicogo don ;

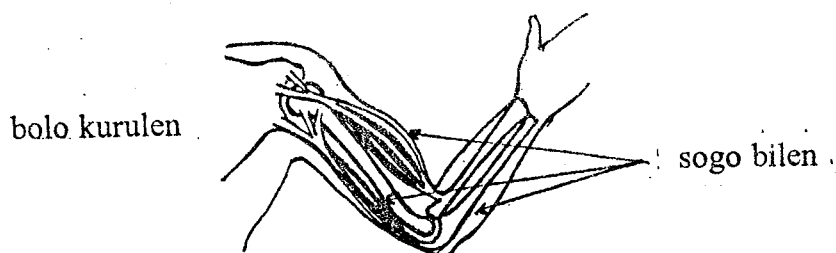
- i jocogo don ;
- i ka sigilanw n'i ka baaratabali ben i kundama ma ;
- to ka i ka doni girin yelema-yelema a kana to fan kelen na ;
- i ka baarada fipew kunben joona. Farikolonenaje be se ka dansigi u la : taama, nonin, fengirinju.

Wale minnu be i ko samani ni tintinni/digili, olu be kolow labaara k'u mogoyaliko puman sabati.



## Farisogo

N'i ye kolo 208 bɔ farisogo la, a tɔ be to sogo ye. Fen o fen ye farikolobaara ye ka se farikolonenaje ma, o bee kebaa ye sogo ye. Ni sogo te mogo kono, fanga te ke i la ; sogo de be a to ni farikolo be fanga jira.



### Sogo suguya saba :

Sogo suguya saba be hadamaden fari la.

1. N'i ye fari yɔrɔ dɔw mɔmɔ, i n'a fɔ bolo, woro, dese, sogo be olu la min be funun ni bolo walima sen kuru la. N'u fonina, sogo fana be lafoni. Hadamaden se be nin sogo suguyaw la : **sogo bilenw**, sogo were min be nin kulu kono, o ye sogo ye, wolo dalen don min kan : wololasogo.



2. **Sogo suguya filanan** be nuguw ni furu kofɔ, n'olu ye dumuni bayelemaminenw ye. Hadamaden se te nin sogow la barisa u b'u ka baara ke su ni tile hadamaden te bo a kalama : **kɔnɔnasogo**.

3. **Sogo suguya sabanan** ye dusukun ye. A fana be a ka kɔnkaseri ke su ni tile a tigi te a bila a la, sogo don, hadamaden se te sogo min na : **dusukunsogo**

### Sogo yecogo :

1. **Sogo kɔnɔfurumaw** : olu ka jan k'u cemance bonya i ko kɔnɔfuru. fasaw kelen don k'u nunkunw banba kolo kun na kosebe : worobu n'a jɔgɔnnaw.
2. **Sogo koorimaw** : olu ye kooriw ye kolow dafe kolo minnu fana koorilen don, jɛdinge n'a jɔgɔnnaw.
3. **Sogo jurujan penperelenw** : olu ye sogow ye minnu be ye kɔ la, u ma koori wa kɔnɔfuru t'u la, u kɔni ka jan wa u penperelen don.

### Sogo doncogo

N'i ye sogo fen o fen ta, sogo bilen, wololasogo, kɔnɔnasogo walima dusukunsogo, a be ye fuma ye. U fuw da- dalen don jɔgɔn dafe ka nɔrɔ jɔgɔn na. Ni sogo tobila ka mɔ, i be se ka fu ninnu ta kelen-kelen. N'i be sogo mɔnen jimi, sogo fu be se ka sɔr'i jinw ni jɔgɔn ce.

## Sogo jogow

Ni fen balala ka se sogo ma, fen kalan, fen sumanen walima fen were min y'a sogo, sogo in be kuru yoronin kelen ka soro mogo m'a dabo a kama. Ko fila de be yan ka sogo cogoya jira :

- sogo be lasuguri k'a soro hakili m'a bila a la. Sogo be baara ke hakili jinema : sogo ye lasugurifen ye.
- sogo be kuru walima ka foni : kurukafonifen don. A be kuru, ka surunya barisa a kuruto be funun ka tila ka segin a cogo koro la.

Sogo mume lasuguriko bee be kunkoloseme de bolo barisa farikolo semejurunin mume baju ye ale de ye. O de b'a to sanga ni waati a be baara la, taanisegin na, farikolo mume na.

N'i ye sogo sama, a be janya, i mana a bila a be segin a no na, i n'a fo mana be min jagon ke : sogo be janya n'i y'a sama ani ka segin a cogo koro la n'i y'a bila.

## Sogo joyorow :

Joyoro belebele fila kalifalen don farikolo sogo la :

- Joyoro folo koro, sogo b'a to farikolo mume ka bo a no na, walima farikolo yoro kelen ka bo a no na ka baaraw ni farikolonenaje ke. Olu te taa sogo kuruli n'a fonini caman ko.
- Joyoro filanan, n'o ye farikolo ka jo ani a ka sigi k'a soro a ma bin, misali la, o be sababu ye ko sogo dow de kuruli n'u fonini te fo jagon ko tuma si kelen na. Olu be kuru ka foni jagon fe, u te jagon kobila. N'o te taama, boli ni panni tun te ke cogo si ni mogo ma bin.

## Farikolo sogo be balo

Karimasina be dumuni ke i ko cikela. Cike ye baara kologirin de ye. Baara kologirin be kongo bila a kebaa la. An ko sogo de be farikolo ke ka baara ke. Farikolo min be baara ke, o ka dunta ka ca, min te baara la, o dumunimago ka dogo.

Ni nin yoro faamuna, farikolo sogo be balo joli la, dumuni be bayelema ka ke joli ye. A be fo ko sogo min be baara ke o magojejoli ka ca ni sogo ta ye, sogo min te baara la.

Kumalasarunya la, baarakologirinkela sogo ka ca cogo min, a sogo magojejoli fana ka ca o cogo la.

## Sogo balofen nafamaw

Hadamaden be fen timiman caman dun : di, jiridenw, no, kaba, malo, ku, bananku, masaku. Nin fen timimanw be sukaro lase joli ma, min ye jolilasukaro ye. Farikolo magoba be jolilasukaro la, farikolo (gilikozi) min ye baarakologirinkela ye, fo ka se farikolonajekela ma. Ninnu sogo be baaraba de ke, u sogo magoba de be jolilasukaro la ka da u ka baaraba in kan.

Farikolo sogo balofen do fana ye tulumafenw ye. Tulu walima ken be bila jolilasukaro no na walima a b'a dafa. O koson, a man ca ka bololabaarakela konofuruba ye. Farikolonajekela konofurubatigi fana te ye.

Ni farikolo be baara la, sogow fana be baara la, wasiji be bo doonin-doonin fo ka caya. Tasma de be wolo koro o waati.

Nene te mogo mine o kono, mogo min be kololabaara la, mogo b'i sen kan, i be taama, i be boli, i be k'i fari bo jagon na. Waati min n'i be i fari bo jagon na, baara senfe walima tulonge/farikolonaje senfe, funteni be bo fari la, o ye farilafunteni ye. O be ke, barisa ni sogo be baaraba la, joli be kalaya.

## Farikolo sogo be segen

Sogo min be baara la, o be segen barisa, i kan'a ye tan, fiye min be sama hadamaden nfofonfon fe a ninakilito, o fiye fan puman be sogow lasoro joli sababu la. O fan puman be sogo laafiya bawo fiye fan jugu min, ni joli nana o soro sogo kono, joli be o doni ka bo sogo la. O fiye fan jugu in be bo funteni na min n'an ko farilafunteni n'o fana be soro tasuma fe min be ke wolo koro, sogo baaraketo be jolilasukaro ni ken minnu jeni. Nin tasuma ni nin jeniniwale te ye je na nka hakili de b'a ye, hakili de fana b'a mine. Fiye fan puman ye "okisizeni" ye, a fan jugu ye « gazikariboniki" ye. Fan puman be ni sewa ka jaga hadamaden ni nimafen tow ni tasuma na. Fiye fan jugu be ni degun fo ka se fagali ma n'a cayara kojugu. N'i ye sogo segennen ye, fiye fan jugu cayara, balofenw fana desera.

Segenkojugu man ni farikolo sogow ma. Ni baara kologirin dama temena, ninakili ni joli te se ni fiye fan puman ye sogow ma, min be se k'u laafiya. Nogo be to sogo kono. Wasiji be bo ni dow ye. Dow fana be bo sugune fe. Nka o n'a ta bee, a bee te bo. farikolo mume be kumun, fari bee b'i dimi, farikolo fosi te ke ni nogyo ye barisa sogo be simi. Segen be se ka juguya sogo ma fo ka na ni saya ye. A sonjuru

tigera, dusukun ye sogo do ye, ale segenkojugu be na ni sonjurutige ye farikolonenaje damateme na.

### **Farisogo labaarali**

Tije don, i mana kamalen kogoko juman ye, i be nebo a fe barisa a farikolo dafalen don. Fosi te o ke farisogo labaaraliko juman ko. Kololabaaara berebennen ni farikolonenaje hakelama be farikolo kogo kojuman. O be cejiya dafa ka keneya sabati. Nka a kana diya farikolo yoro do la ka dow to de.

### **Bilasiralikanw**

Sogo be farikolo la. Sogo ye suguya saba ye : sogo bilen, wololasogo ni kononasogo, ani dusukunsogo. Sogo ye fen fuma ye, dusukun ye a damasogo ye.

Sogo ye lasugurifen ye min be kuru, min be sama fana i ko mana. Sogo mume lasugurifen ye kunkoloseme ye. Sogow ye farikolo ka baarakeminen dow ye, olu de b'a to farikolo be se a yere la n'a te bin a yere ma wale keto.

### **- I balo kojuman :**

Sogow be balo jolilasukaro la, ni ken na waati dow, ani fiye na kerenkerennyenya la, fiye juman yoro, n'o ye "okisizeni" ye.

### **- Hakili soro ni baarabake ye :**

Baarakojugu be sogow segen, o be na ni bana ye walima saya yere.

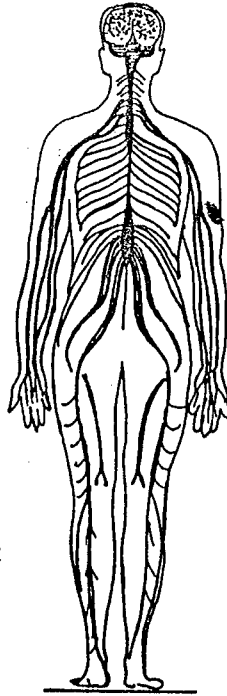
### **- I farikolo labaaara kojuman**

I miiri i farikolo boko juman na i ka i farikolo labaaara farikolonenaje ni kololabaaara hakelama ye ka soro a ma diya fari yoro do la ka teme do kan.

## Semejurunin mume

### Kunkolo :

Kunkolo ye fenba ye hadamaden ka mogoya la. A be men ko sen, bolo walima ko karila ko hadamaden balola. Nka a te men ko kun cira ko hadamaden balola.



farisogo  
semejurunin mume

N'i y'a men kunkolo, kunkoloseme de ko don. kunkoloseme ye sunkorola ye, semejurunin mume sintin be sunkorola min na. Semejurunin to yerekelen don fari yoro to bee la ka hadamaden sogo a lamini n'a ko bee la kuma te fari yere n'a konominenw ma.

Farikolo be lamaga ka bo a no na semejurunin mume sababu la, ka menni ke, ka suma ta, ka yeli ke walima ka diya ni goya ani sumaya ni kalaya don.

O kofe, semejurunin mume sababu la, hakili ni sonome dagayoro ye kunkoloseme ye.

### Kunkolo kono minenw

I mana bagan kunkolo dayele, i be seme ye, kunkolo seme. Ale be se ka tila tilayoro saba ye : semeba, semenin ani semejuruninsun. Hadamaden kunkolo fana be i ko baganw ta.

N'i ye semejuruninko jate mine, i b'a faamu ko kunkoloseme be kunkoloso kono, kokolokonoseme be kokolo kono, ka se semejuruninw ma, olu mume jensennen don farisogo mume na. Semejurunin ka ca fari la nka sigiyoroma fila de y'u mume ye : kunkoloseme semejuruninw ni kokolokonoseme semejuruninw.

Kunkoloseme semejuruninw sun ye kunkoloseme ye, u hake ye 24 ye. Kokolokonoseme semejuruninw sun ye kokolokonoseme ye, olu ye 62 ye.

Kunkoloseme semejuruninw fana ye suguya saba ye :

- Kulu folo semejuruninw be laban je na, tulo la, nun na, nen na ani wolo la. Olu b'a to hadamaden be bo fenw ni kow kalama. (bokokalama semejuruninw)
- Kulu filanan semejuruninw be taa sogo kono walasa hadamaden ka se k'i lamaga, k'i magan (magan semejuruninw).
- Kulu sabanan semejuruninw be kulu folo ni kulu filanan baaraw kan ka d'a kan o kulu fila bee de semejuruninw jogo be u la. Kulu sabanan semejuruninw be n'fongonfogow ni furu ni nuguw n'u tow la.

Kokolokonoseme semejuruninw ye bokokalama ni magan semejuruninw fana ye.

Semejurunin ni fasa te kelen ye. Semejurunin ye fen magan ye hali a ye man di sogobu la. Kokolokonoseme koni juruma don, min jelen n'a be santimetre 40 bo. Ale ye kunkoloseme n'ofejuru ye min be kokolow kono. Ale jeman de be ye n'i ye bagan faga k'a kokolo ci kun ni kun.

**Kunkoloseme ni semejuruninw baarakecogo :**  
**Kunkoloseme be ci soro**

N'i y'i bolo da wonfo kan, misali la, i b'a don ko wonfo in wagarawagaralen don. Fari yoro min be maga wonfo la, semejurunin do kun be lasomi wonfo kokanna cogo fe. Semejurunin lasominen in be ci lase kunkoloseme ma, i b'a don o cogo la ko wonfo waarawaaralen don.

**Kunkoloseme be fari bila ci la :**

Ka daba ta ka sene ke, o ye fen ye i be min naniya siri, i b'i yere magan. O magan be bo i yere la, o y'i sago ye. O sagolamagan be ke barisa hakili, n'o ye kunkoloseme konofen ye, o folo b'a keli mine. O mana ke tuma min na, kokolokonoseme ni semejuruninw be wale keli ci lase bolo ni tege sogow ma, o sogow mana ci soro, olu b'u kuru, daba be ta.

Kunkoloseme ka baara dan te ka ciw soro ani ka ci bila. Kunkoloseme de b'a to ni mogo be hakili labaara, ka miiri, ka hakili jakabo ani ka kalan. Ninnu ye walew ye, minnu, n'u ma dan u bere la, u be kunkolo segen fo ka baasiba lase hadamaden ma, hakilitije, fa n'a jagonnaw.

O tuma, kunkoloseme ni ladonniko puman ka kan walasa a puman ka to, o kono a ka barika soro fo

ka se ka do fara a nafa kan. An k'a don ko kunkoloseme ten, faamuyali te jeya fo n'a fora hakili walima kunkolo. Hakili be segen, kunkolo be segen, hakililabaara be hakili segen, hakililabaara be kunkolo segen.

### Misali

Lakoliden be tilen kalan na. Kalan be ke ni hakili de ye, kalan ye hakililabaara ye. A mana tilen kalan na, kalan be a hakili segen fo n'a bilara hakililabaara jogon were la, o be ke geleya kono. Ni lakoliden y'a kunkolo diyagoya ka taa je cogo do la, a hakili be se ka jagami. Hakililabaara segen bonyakojugu be hakili jagami.

Lafine ka ji kunkoloseme ma, n'a segenna a man kan ka diyagoya. Sunogo be kunkoloseme ka segen ban. Su kelen sunogo be kunkoloseme laafiya, hakili be fere dugusaje baara keli la.

Hakilipagaminen ye mogo ye, min te se a yere la tugun. Ko man dogo a bolo, a dusu man go, a fari faga man go. A ka fosi tilennen te. A te se k'a hakili labaara. Sunogo ka gelen a bolo, waati dow la, sunogo tigelen don a la. Hakilipagami be na ni semejurunin bana ye.

### Hakilipagami :

Hakilipagami be se ka kalankelaw mine, ko kalan ye fa wuli a la. Denmisenw kolo doncogo te kelen ye wa kunkolosemew fana te kelen ye. Kalan ka nogon do ma ni do ye. Ni min hakili te se kalan bere min koro, o mankan ka diyagoya o la. Fadenya kana bangebbaa si bila o la. Se ka ke dogotorow ma u ka bilasiralikanw fo denmisen ka kalan ko la. Denmisen yere be se ka lasegin ko san kelen walasa a kunkoloseme kana toro soro fo ka se a jagami ma.

Kecogo de be kalan na. Kalan be boloda kalansen ni kalansen k'a donni bere ben denmisen si hake ma. Kalan man kan ka ke buu ye, daminetuma ni bilatuma t'a la sanko lafijewaati ka ye a kono.

Baara dow be se ka hakilipagami latige. O ye baaraw ye, minnu ko tuma bee hakilisigi kuntaala jan : dogotoroya, kalankaramogoya, jatebobaara, kiiridenlafasabaara, baaradabapemogoya. Nin baara jogonnaw be mogo hakili dun. U b'a segen kojugu. Kunkolo suguya bee bennen te nin baaraw la. Baara be sugandi waati min, fo mogo ka tige a kan k'i kunkolo, k'i hakili, k'i koloseme be se nin baarabaw segen koro.

Hadamaden ka baara mana ke, baara o baara ye, fo i ka waati dow soro tile kono, i be i lafiye minnu na, ka soro a ma ke dali ni sunogo ye, kerefebaara dow. Hadamaden mana to keta kelen kan tuma bee, a kunkolo be segen. Foli (dunun, donkili) bee kunkolo lafiye, nka folikela mana to foli bolo tile mume, ale kunkolo be segen foli fe.

Dow be sennataama ke, dow ta ye negesoboli ye, dow b'u yere jenaje bololabaara misenw na. Ninnu bee ye fura de ye, kunkoloseme be lafiye ni minnu ye, ko hakili be falen ninnu keto.

**Sunogo :**

Sunogo t'a juru to mogo la. Sunogobaliya be mogo faga. A yera ko bagan be se ka waati min ke dumunikebaliya la n'a te sa, n'a y'o jogonna ke sunogobaliya la, a be fatu. Ni sunogo tun te dije na, balo tun te ke. Sunogokafa ye sababu juman ye kunkoloseme ni hakili ma. Hake do bennen don sunogo la si hake kelen-kelen ma :

- Waati/lerc 15 ----- san 3 ka se san 5 ma
- Waati/lerc 13 ----- san 5 ka se san 7 ma
- Waati/lerc 12 ----- san 7 ka se san 10 ma
- Waati/lerc 11 ----- san 10 ka se san 15 ma
- Waati/lerc 10 ----- san 15 ka se san 18 ma
- Waati/lerc 9 ----- baliku musomanw
- Waati/lerc 8 ----- baliku cemanw

**Kunkoloseme segenfenw**

**Mankanw, yeelenw, lamagaliw**

Mankan banbaliw, yeelenbaw ni lamagali banbaliw i ko sisikulunw be min ke, olu te to to kunkoloseme na. Olu de ye dugubaw taalanw ye. U be dugubakonmogow ke mogow ye, minnu dimi man go ka da u kunkolo segenkojugu ni kunkoloseme laafiyabaliya kan. Fosi were bennen te nin tigilamogow ma ka kungokonona laafiya bo, mankan te fan si, fiye duman bee fan bee.

**Minfenw, kununfenw, jiminfenw**

Minfenw ye : siramugu, siramono (sigere), yanba, kafe, te, dolo.

kununfenw ye : furakise juguw, furamugu juguw n'olu ye doroguw ye.

Jiminfenw ye : woro kerenkerennnya la.

Minfenw ni jiminfenw ni kununfenw be min walima ka jimin, walima ka kunun walasa ka ni ja farinya, walasa ka sunogo bali, walasa k'i yere jenaje. Fen werew yere be ke sogoli ye nin ko kelenw kama. Baga jugumanba de be nin fen ninnu kelen-kelen na, baga min be kunkoloseme toro, k'a toro, k'a yeleva, ka semejurunin mako sa pewu fo hakili te baara ke a cogo koro la tuguni. Hadamaden be yeleva.



- sunogobaliya be na,
- dumunikebaliya be na,
- yereyerebana be damine,
- dusukundimi be damine,
- kunkolodimi banbaliw be na,
- jenamini be na,
- farikolo be segen,
- farikolo be salaya,
- hakili be tije, fa be se ka bo o kono,
- farikolo be laafu,
- saya be ke.

**Bilasiralikanw :**

A' ye hakili jagami bali ni keneya matarafa kojuman ye kalan kuntaala mana janya cogo o cogo, ni kalan bolodako juman ye, ni baara sugandiko juman ye, ani faarikolonenaje, bololabaara keli ye, ani lafihebo.

Hakili jagami be bali ni sunogo ye, min be laboli ke ani k'i yere tanga mankanw ni yeelenw ni lamagaliw ma. Wulakonona be hakili laafiya.

A' ye kunkoloseme tanga baga juguw ka toro ma, baga jugu minnu be minfen dow ni jiminfen dow ni kununfen dow la minnu be i ko siramugu, siramono, kafe, te, woro, dolo ni doroguw.

A' ye farikolonenaje kanu walasa hakili ni farikolo ka ko ketaw be ben.

A' ye hakili dege baara la, hakililabaara walasa hakili ka tanga jine ma.

## Bilajela Minenw

### Bilajela

Bilajela koro de ye k'i labo ko kalama. Ni i te min kalama, i be o dibi la, i be fin na. N'i bora fin na, i be bila je la. N'i be je la, i bora ko kalama.

Hadamaden farikolo ye fen kulukutu ye min be bila je la sanga ni waati walasa hadamaden be furance lamini min kono, a be kene min kan, a ka ke o kalama, a ka ke o seere ye. Farikolo yoro dow de be hadamaden bila je la n'an k'olu ma bilajela minenw

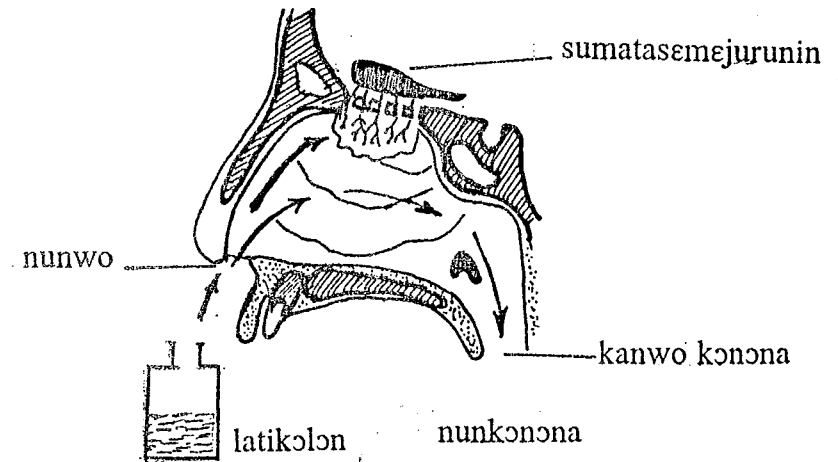
### Farikolo bilajela minenw

Farikolo bilajela minenw ye fen duuru ye, u bee n'u ka baara don: nun be suma mine, nen be diya/goya don, wolo be fenw fari cogow don, je be yelike, tulo be menni ke, barisa u kelen-kelen ni kunkoloseme de be jagon bolo.

Semejurunin de be u kelen-kelen ni kunkoloseme ce. O semejurunin barika la, u be hakili bila je la, k'a kunnafoni, je mana min ye, nun mana min mine, tulo mana min men, nen mana min don, wolo mana bo min kalama.

### Nun :

A mana fo suma walima kasa; hakili be taa nun de folo la. Ale de ka baara ye suma tali ye walima kasa mineni. Ale dilannen don nin baara kama. Yoro min labennen don nin baara kama o be nunkonona sanfela la ka laban semejurunin sumatala ma.



### Nen :

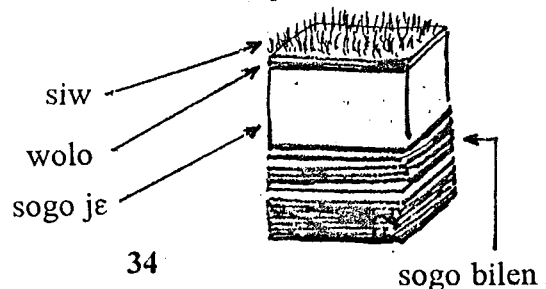
A mana fo ka dumunifen nene, nen de be o baara ke. Ale de be se k'a don ni kogoma don, sukaroma don, a ka di walima a ka go. Kurukurunin misen caman de be nen kan. Semejurunin de kun be laban u koro walasa u ka se ka kunkoloseme kunnafoni, n'o ye hakili bilali ye je la.

Tuma dow la, a be fo ko siramina nen ko salen don. O ba soro sira farinya ye fiye bila nen baarakeminenw na fo u te se k'a tigi bila je la tugun. Dolominna jugu fana nen ko be laban ka sa. Ni hadamaden nen ko sara, neneni t'a ma tugun.

**Wolo :**

Wolo dilannen don ka fari mume datugu. fari yoro be wolo te kelen ye : tege konona, sentegekonona ni tegako te kelen ye. Wolo fan be te kelen ye ; wolo fan dow be kalaya lase kunkoloseme ma, dow ta ye sumaya laseli ye, dow ta ye dimi laseli ye, dow ta ye magali gansan laseli ye. Nka u bee ye jogon sigijogon ye. Semejurunin be ka fari yoro bee labo fo ka se hadamaden wolo koro yoro bee ma. Olu de be hakili bila je la kunkoloseme sababu la.

Wolo be tipe wa a b'a yere dilan teliya la. O n'a ta bee, a ka kan ka ladon. Wale min bennen don a ladonni na, o ye a saniyali ye. O kun ye wo misen caman min b'a la ni wasiji be bo a fe olu minnu ye a ninakilida ye, nogo kana olu geren. Koli fo ka se safunenakoli ma, o de be wolo je ka fari mume laafiya.



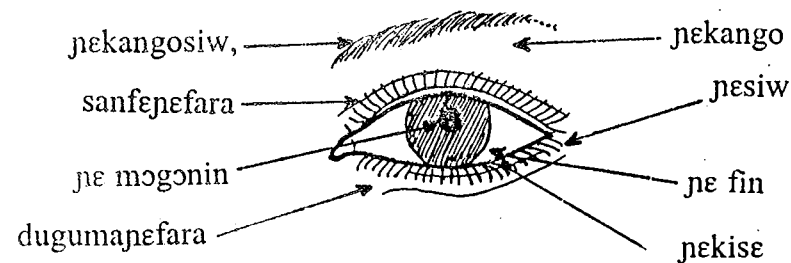
**Ne :**

nekisew de be netigi bila je la. Yeli semejurunin kun be bo nekise la ka taa kunkoloseme na. A yerekelen don misenman caman ye nekise fan bee fe. Olu de be yeli latige je ma ka soro k'a fen yelen kunnafoni lase kunkoloseme na walasa hakili be bila je la ka fen yelen faranfansiya.

Nekise ka ko ka gelen. O de la, a bilayoro benna wokonona ma, ka nefaraw ni pesiw ke k'a lakana. Nin bee koson, hadamaden ka kan k'i janto a nekisew la.

Ne be segen bana fe, koro, kalan, yeelen dogoyakojugu ani fura kirikaraw/yerefurake. O tuma :

- sika mana don yeli la, taa ka ke nedogotoro bara,
- kalankelaw ka furance dan sigilen bato ni sebenw ye, (santimetre 35)
- yeelen mana dogoya, je karaba kun te, yeelen bare ka ben,
- ka nejalandimi' bali, denmisenw kan'aw je tereke n'u tegew nogolen ye, je ka ko (sine kelen ni safune ye) i mana kunu.



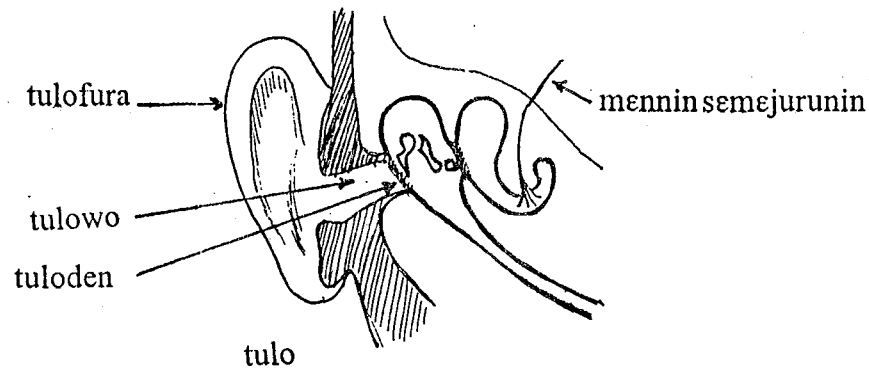
## Tulo :

Fen o fen, n'o de ye kan ye, mankan, kumakan, kasikan, tulo de b'o men k'a menbaga bila je la. Ni tulo te menni ke, hadamaden te menni ke.

Tuloden be tulo kono ka se minen misen werew ma fo menni semejuru, n'ale kun donnen don kunkoloseme na ka hakili bila je la mankan ko la, tulo mana min o min men.

Nogo be sigiyoro soro tulowo kono ni tulowo te to ka saniya waati ni waati. Korifu ye tulowo saniyalan puman ye n'i ta fe k'i tuloden sogo. Kala jalan, fen nun janw be se ka tuloden wo bo. Yerekolosi jagon te.

Tulodimi be, a kera tulojalandimi ye wo a kera nenma ye wo, tulodimi be jira a donbaga de la, n'o ye tulodogotoro ye. Farati man ji.



## Bilasiralikanw :

Farikolo yoro damado duuru minnu kofolen file ninnu ye, n'olu de ye bilajela minen duuru ye, olu de be hadamaden ke mogo dafalen ye ni fiye te si kelen na. Nka a kelen mana ke fiye ma ye, hadamaden be ke mogoto ye. Faratikojugu ni boloboyerekoro be ke kasara ye mogo dow ma fo fiye be bila bilajela minen dow la. O koro ye ko hadamaden, tuma caman, n'a ye bilasiralikanw bato fen t'a soro.

- bilajela minenw ka kan ka ladon,
- bilajela minenw ka kan ka kolosi,
- bilajela minenw ka kan ka saniya.

# Konoko

## Kalansenw

ne

Ɔɛbila .....	2
1. Hadamaden fari kolo .....	3
2. Farisogo.....	14
3. Semejurunin.....	22
4. Bilajela minɛnw .....	32