



## Kitabu bayeleɓmabaga

**Bubakari Jara** wolola Sikaso, Mali la. A ka sanfɛkalan kuncɛra ni kanko jɛninini dokutora ye. A ye baara ke ka mɛɛn balikukalan jɛmɔsɔba la, min tun togo ye

DNAFLA. K'a to yen, a ye mɔgo caman kalan bamanankan seɓɛncogo n'a kalancogo n'a maben na, lakɔlikaramogo minnu ye denmisenninw kalanni tutige Mali kanw na, olu sen b'o la.

Bubakari Jara delila ka fɛn caman bayelema bamanankan na, i n'a fo « Afiriki ka Hadamaden ni Fasojamaw ka Josariyasun », ani « Masadennin ».

Poyisɛbenna don fana, UNESCO ye min ladiya san 1994, a ka « Poyi 44 » kosɔn.

## BUBAKARI JARA

# JEHA-HOJA NASEREDINI KA

## BAABU 101



**BUBAKARI JARA**

**JEHA-HOJA NASEREDINI KA**

**BAABU 101**

2013

## Foli

Jeha-Hoja Naseredini ka baabu 101 sorola an fe orodinateri de kono. Jekulu min togo ye tubabukan na « Signes des Temps », olu de ka baara jensennen don, kabini Awirilikalo tile 19, san 2010.

N y'a kanu ka baabu ninnu bayelema bamanankan na, cogo min na kalanden jolenw ni denmisen minnu be se ka bamanankan kalan, olu be nafa soro u la.

An be « Signes des Temps » jekulu fo, k'a walepumandon.

A Valentin Vydiin,  
pour l'encourager dans  
son combat pour la  
promotion de nos langues  
maternelles.

2013-11-22

Barba

Faint, illegible text in the top left corner of the left page.

### Nabila

A be fo mogo min ma Naseredini Hoja, a dennen be silamejamanaw , sanko larabujamanaw de la ka caya, wa togo kelen t'a la yoro bee la. O n'a ta o ta, a kunkanbaabuw be tali ke jogon na jamana ninnu bee konɔ. Baabu korobaw don, i n'a fo Jeli Baba taw Mali la. Naseredini Hoja dennen be n'a ka walew ye minnu be mogo layele, nka u b'i bila hakilijagabo la, walima u b'i kalan ko do la . A dow fana be yen, kun t'u la, nen t'u la . O n'a ta o ta, mogo be nafaba de soro u la, hali n'a danna i penajeli ma.

Aw bena baabu minnu kalan gafe in konɔ, olu be Naseredini n'a muso de kofɔ, walima a n'a ka fali, walima a n'a siginjogonw, walima a ni faamakundamogow, walima yere a n'a ka kalandenw. Baabu do ka jan do ye, nka kelen t'a la min te penajefen ye.

Jeha-Hoja Naseredini tun b'a buranmuso don, wa a tun b'a bonya kosebe. O tuma a ma fosi fo. A ye kutu fa nakofensupu la, k'a min. Ji cira a je kan.

- *A kera di? A muso ko a ma ten. Mun na i be ka kasi tan?*
- *N be ka kasi, Jeha-Hoja Naseredini ko ten, ka d'a kan e de tun ka kan ka sa i banin no na, Ala ka hine a la.*

#### 4. Sen salenw

Jeha-Hoja Naseredini muso fesigi tun te ko nogon ye.

A tun b'a tooro sanga ni waati, wa o tun dama temena Jeha-Hoja Naseredini bolo. A ka kutuba do senfe, a kumana muso farimanw kan, k'a kononako bee fo, cogo min ka di a ye. A tilalen, a laafiyara, a ko ceu ma jama na, ko muso fariman be min o min bolo, o ka wuli k'i jo.

U bee wulila, o balala a la. A terike do y'i kanto a ma :

- *Jeha, e kelen pe de ma wuli! A be soro e n'i muso be heereba la de!*
- *Ayi de! Jeha-Hoja Naseredini y'a jaabi ten. N tun bena wuli bee je, nka n ma se. Muso fariman be mago hake min kun, o caya kojugu ma to to n na, fo n senw y'a damine ka yereyere, fo n ma se ka bo n no na bilen.*

#### 5. Tipe be jon fe

Sosaliba do tun ye dugu jama tila kulu fila ye.

Se kera Jeha-Hoja Naseredini ma a ka na geleya kuru tige.

A muso ye kangari da a ye, ko ko in laban be son ka na ni geleya ye a yere ma.

Jeha-Hoja Naseredini tun te se ka ban, sabu a ka kan k'a kun don keta min koro, a tun b'o don.

A taara sugu yoro la, k'i jesin dugumogow ma, u tilalen kulu fila ye, minnu te nogon fe.

Kulu folo nemogo n'a mago damadama perenn'a kunna ko a ka u feta faamuya kopuman.

A kelen k'u lamem ka ban, a ko u ma :

- *Awjo don.*

Kulu filanan mogow y'u bolo kuru ka kankari da a ye, walasa a ka son u feta ma.

A y'u lamem, k'a fo u ye :

- *Awfana jo don.*

A muso y'a sama a ka dulokibolo ma k'a fo a ye a tulo la, ko tipe te se ka ke kulu fila bee fe.

- *Tipe be i fana fe, a k'o ma ten.*

#### 6. Insyalahu

Jeha-Hoja Naseredini tun jor'a kan ka kiseya ka teme folo kan.

Don do, a ko a muso ma ko a be taa a ka foro sene ko kerefe, ko a be segin ka na ben surafana ma.

Muso y'a jini a fe a k'a fo « *insyalahu* »

A y'o jaabi ko ale b'a fe k'o de ke, a diyara Ala ye, a ma diy'a ye.

Muso sirannenba ye sankolo file, ka Ala k'a seere ye, k'a jini a fe a ka yafa ladiriyantanya in ma.

Jeha-Hoja y'a ka misidaba ta, k'a ka misiw siri a la, ka yele a ka fali kan, ka foro sira mine.

Nka sanba sudabali do nalen, ko fara fo ka sira bila, ka bo kodinge kono.

Woyo taara ni Naseredini ka fali ye, misi kelen coronna bogo la, k'a sen kelen kari.

Jeha-Hoja Naseredini yere wajibiyara k'a nonabila.

Su kora k'a soro a ye foro tilance doron de sene.

A ye sosira mine, a segennenba.

A jora ka meen dibi la, fo ko ji ka jigin, walasa a ka se k'a tige.

A sera so su tilance, a jiginnenba, nka a kelen mago sabalilen ye ka teme folo kan.

A ye da gosi.

- *Jon don? A muso ko ten.*
- *N hakili la ne de don, insyalahu.*

#### 7. Tilewolonfilakono

Jeha-Hoja Naseredini muso folo tun sara a ma meen, a y'a yere bila furu were la.

Tile wolonfila tewu furu kelen ko, a muso jiginna denperenin.

Hoja bolila ka taa sugu la, ka sebenfura san, ani kiriyon, ani kitabuw, ka na o fen ninnu bila den kuranin kerefe.

A muso kabakoyalen y'a pininka:

- *Karamago, denperenin bena meen k'a soro a mago ma se nin fen ninnu ma o! E korokun?*
- *I be fili la, muso o, Jeha y'a jaabi ten. Den min be na dije na tile wolonfila kono, k'a soro a ka kan ka kalo konanton makono, siga si t'a la, dogokun fila te dafa n'o mago ma se fen ninnu ma.*

## 8. Neda kumunenba

Don do wula fe, Jeha-Hoja Naseredini donna so, a segennen ; a mago be fen na min b'a lapine a ka segen ko, nka fosi m'a kunben fo a muso jeda kumunenba.

- *Mun kera tuguni ?* Hoja nekorselen ko ten. *N man kan ni fosi ye tile mume baara gelen kofe ni nin te ?*
- *A !* A muso ko ten, *an siginjogonke denkenin banna. N taara seli la, n seginto bee file nin ye ka bo yen.*
- *N ma nine,* Hoja y'a jaabi ten, *i jeda kumunenba be cogo min tan, a be ten de n'i bora kojoryo la.*

## 9. A muso si wa ?

Jeha-Hoja Naseredini taara furusa la kiiritigela fe yen. O y'a jininka a muso togo la.

- *N t'a don,* a ko ten.
- *Aw be furu la nin y'a san joli ye ?*
- *A ka ca san muga ye.*
- *I t'i muso togo don, o be se ka ke cogo di ?*
- *N ma miiri tile kelen k'a fo furu meenta don, o koson n ma n yere segen k'a jini ka kojomuso togo don.*

## 10. Mago w dafara !

Jeha-Hoja Naseredini taara syefan san sugu la, a seginna ni kelen pewu ye so.

- *Nin ye mun ye,* a muso ko ten. *N be mun ke syefan den kelen na! N mago be woro de la! Mun na e be fen ketaw ke kelen-kelen tuma bee de !*

A seginna sugu la, ka na ni syefan duuru were ye. Nka a ma meen o kofe, a muso banana fo banako juguya.

- *Taa dogtoro do jini ka na joona,* o ko ten. Naseredini taara o ci la o yoro bee. A ni mago caman nana jogon fe, k'i kanto a muso ma :
- *Nin siye in na, i tena fen fo n ma, bari n y'i ka laadilikan men, n nana ni mago woro ye : dogtoro bolen ko yen, furafeerela file, ani bitigitigi, o nana ni jikalanbaranin ye walasa nene kan'i mine ; ani dogafeerela, walasa an ka se ka tasuma mene sokonoga konon, ani alimami, o bena dugawu ke i ye i ka kenya; sudonna yere be yan, mago te ko don !*

## 11. Jeha-Hoja saya

Don do, Jeha-Hoja fari tun man di a la. A y'i da a ka so sira kan, a hakili la ko ale sara.

A ko a yere konon ko do temetola yen, ko o na ale ye ka taa kibaruya di dugu konon.

Komin mago si ma na, a wulila ka taa kibaruya di a muso ma so :

- *Haluma, n sara hali a ma meen, i be n su soro sira kan, n'i be taa ko la.*
- A seginna ka taa i da sira kan tun; a muso taara kiiritigela fe yen, k'i kanto o ma:
- *N ce sara, a be ko sira kan.*
  - *Haluma, i dalen b' o la? Ne bora k'i ce ye sisan a be ka pan ka puruti i ko badennin, i hakili sigi, putere t'a la !*
  - *Siga si t'a la ! Fen min a yere de nan'a fo n ye !*

## Jeha-Hoja n'a ka fali

## 12. Fali joli : seegin waa kononton ?

Jeha-Hoja Naseredini tun nato don ka bo josimansin na, a ka faliw kokanborow falen alikaama silenkura mugu la.

- *N ben'a jira u la,* a tun be k'o fo a yere konon. *U m'a dabila k'a fo n ye n ka kan k'u ka faliw n'u ka alikaama mine cogo min, komin n'i y'a soro ne te fali ninnu don ka teme Akisehirikaw bee kan !*

A tun be ka taa kope dafe, min be boli kulufurance konon, kabini josimansin na.

A selen kulu kuncu ma, sani a ka se Akisehiri, falitigiw tun be k' u ka fali kononton konon yoro min, a y'a damine ka faliw jate.

A kamana gannen ye seegin doron de soro. A cunna ka bo a ka fali kan, ka pinini ke fan bee, fo pe dan, a ma fali si ye a be se ka fo ko min be jate je.

A y'a ka faliw dan tuguni, nin siye in na, a ye kononton soro.

A yelela a ka fali kan, ka taa, k'a ka faliw dan tun : « *kelen, fila, saba* », fo seegin, konontonnan ma ye!

A ye pinini ke jiri bee kofe, faraw kofe, fali ma ye.

A ye danni ke tuguni, a jolen a ka faliw kerefe. A ye kononton soro.

A hakili tun be pini ka wuli waa, walima a ka faliw tun pepininen don ? Tari a tun ye dulo min min, o de tun be ka i tulonke a la ?

A benna n'a terike do ye sira kan, o diyara a ye.

- *Heyi Karamoɔ Mahame ! I ma n ka fali kelen ye wa ? A be se ka fo a tununna, wa a be se ka fo a ma tunun.*
- *O koro ye di, Karamoɔ Jeha-Hoja Naseredini ? Mahame y'a jininka ten.*
- *N bora nasimansin na ni fali kononton ye, Jeha-Hoja Naseredini ko ten. Sira la, tuma do la, kononton de tun be yen, nka tuma do la, a to tun tora seegin doron ye !*

Sitafa tun delilen don Jeha-Hoja Naseredini ka kabakokocogo la, nka a kamana banna. A ye faliw dan, ka kononton soro.

- *I y'i ka faliw dan cogo min na, o jefo n ye, a ko ten Jeha-Hoja Naseredini ma.*
- *Kelen, fila, saba, o y'a damine ten, k'a dan fo seegin.*

A danna seegin na, k'a terike laje, to te min na, wa se t'a ye, o ye Sitafa jenaje, k'a bila yeke kunba la.

- *Yeleko jumen be nin na ? Jeha-Hoja Naseredini ko ten.*
- *E, Karamoɔ Jeha-Hoja Naseredini ! N'i b'i ka faliw dan, mun na i sigilen be min kan i t'o dan ?*

### 13. Faliw be kalan ke cogo min

Baro do senfe ni Tamerelan ye, Jeha-Hoja Naseredini y'a damine k'a ka fali son pumanw tanu.

- *A hakili ka di cogo min, n be se k'a kalan fen bee la, hali kalanje.*
- *Taa a dege kalanje la, Tamerelan ko ten. N be kalo saba d'i ma.*

A seginnen so, a y' a ka fali degeli damine.

Fali be deli ka dumuni min ke, a y'o don kitabuba do furaw ni jagon ce, ka fali dege furaw munumununi na n'a nen ye, a ka dumuni nofe.

A ye fali baloli dabila tile saba sani kalo saba min dir'a ma Tamerelan fe, o ka dafa.

A taara ni fali ye Tamerelan fe yen, ka kitabuba do jini o fe, k'o bila fali kongoto nekoro.

O y'a damine ka furaw munumunu n'a nen ye ; komin a ma fen soro u kono, a y'a damine ka kasi.

- *Nin koni ye dakabana kalancogo ye, Tamerelan ko ten.*
- *Owo, Jeha-Hoja Naseredini ko ten, faliw be kalan ke nin cogo de la.*

### 14. Fali da dumanw

Jeha-Hoja Naseredini taara sugu la, ko a be taa a ka faliw feere.

A tun be min pini u la o dogoya kojugu, feerekela si tun te se k'i sanga a ma.

Don do, feerekela do nana i kanto a ma :

- *Jeha-Hoja Naseredini, e b'a ke cogo di ka wari jini dakabana fali ladonkojumanw na, mogo te se ka jigin min jukoro ? Ne be bin sonya, n te n ka sofaw sara kojuman, o n'a ta o ta, n te se ka feere ke e ka songow jukoro. Dalilu jumen b'i bolo ?*
- *Ne ka dalilu ye min ye, Jeha-Hoja Naseredini ko ten a ma, n ben'a fo i ye, nka gundo don de : faliw, ne b'u sonya de.*

### 15. Jon ye feerekela ye ?

Jeha-Hoja Naseredini ko don do la ko a bena tiganinkuru jeninen feere.

A ye fali san tiganinkurufeerela koro do fe, ani minen minnu jeci be mogo ye o feere kama.

Komin fali tun delilen don jago in na, tuma o tuma, n'a tun be teme sannikela do ka so da la, a tun b'a damine ka kasi.

Jeha-Hoja Naseredini tun te se k'a da yeke ko « tiganinkuruuuu be yan... » ni fali ma kasi damine.

A selen sugufiye la, ko a ben'a damine ka kule « tiganinkuruuuu be yan... », fali konn'a ma ni kasi ye. A y'i komunu ka i kan t'o ma :

- *O tuma na jon be ka tiganinkuru feere ? E waa ne ?*

### 16. Fali min jagon te

- *N te bi, n te sini ! N te fali in mara tun tile kelen, bi temenen ko.*

Jeha-hoja Naseredini ye falinin bugurinjepema filekojuguya, min tun be ka a ku lamaga fiye fe i ko ko ma ke, ka dimogo baden gen, minnu tun be k'a tooro, sani Jeha-Hoja Naseredini ka tapinin da a ko la, min tun be kirikemago je.

- *Mun b'a jira i la ko fali kura tulo tena geleya i ko fali in ta, walima ka juguya o ye yere, Kalima ko ten.*
- *Fali cogontan in ka tulogeleya dama temena ! Jeha-Hoja Naseredini diminen ko ten. A be dumuni ke i ko sama, nka don o don, a be fasa ka taa a fe. A ka suma i ko sirakogoma, a ka sala i ko saje, a jogo ka jugu i ko kungowulu, a nalonnen i ko jege, wa a tulo ka gelen i ko fali !*

Kalima ye falinin ko gosi-gosi, o y'a kun josi a ka dulokibolo la ni mandiya ye. Kalima ma fen fo. A n'a ce tun bilala jogon na sipe hake min na, a tun b'a don o be se ka min ke, walima ka min fo.

- *Nine danfen in ko !* Jeha-Hoja Naseredini ko ten a yeletu daabanin bala, k'a fo o ye a ka sira mine, i n'a fo mogo be deli ka faliw lataa cogo min ("giriri" ngoono kono). Falinin ma bo a no na.

- *Ni fali were tun don, sabi yantuma a tun be sira mine, nin folen. N bena na ni fali penama do ye ka bo sugu la, i ben'a ye.*

*N be se ka fali jaasilen in feere da gelen na, cogo min na n be se ka dowere san min ka fisa a ye ; sanu tama kelen be to n bolo, i bena se ka duloki kura kala ni min ye.*

- A ko tuguni giriri.

Danfennin y'a tulo janw lamaga k'a soro a seko te, ka sira mine.

Jeha-Hoja Nasreddini ye a ka fali kan gosi-gosi ka sugu sira mine, a nisondiyalenba ko a bena taa nafaba soro yen.

- *Fali in tigi bena nisondiya kosebe,* Jeha-Hoja Naseredini ko ten a keto ka falinin don wanterekela bolo.

- *Nin jogon fali ka kan ka a feerebaga nafa kosebe,* wanterekela ko ten.

A ye fali joni, ka a senw jomoti, ka a jinw laje.

A y'a makili Jeha-Hoja Naseredini ta cogo la, bee k'a men.

Wanterekela ye baganw taana feere kama.

Mogo si ma da fo Jeha-Hoja Naseredini ka fali la.

Ale tun je te fosi la fali do ko, min ka jan, min si nugulen don, min tulolen don tow ye.

Siga t'a la, a mago tun be o fali in de la. Faliw bee labanna ka feere, fo fila-Jeha-Hoja Naseredini tun nana ni min ye, ani a tun b'a fe ka segin ni min ye so.

A hakili sigira, a kelen ka wanterekela ye a be ka na ni a ka fali koro folo ye.

A nana feere min kama a mago tun be o wari la, sani a ka da fo a penafali la.

- *Fali do file min sankun be !* wanterekela ko ten, a keto k'a tegew tereke jogon na.

- *A' y'a je manamanato laje ! Fali min don, a be aw sago ke k'a soro a' ma fen fo a ye. A' ye pasa ninu laje, ani sen misennin ninu ! N dalen b'a la fali in ka teli Akisehiri fali bee ye !*

Jeha-Hoja- Naseredini ye a ka fali senw laje. A tun ma deli k'a kolosi ko a senw tun ka misen, walima ko a si tun nugulen don kosebe.

- *Aw ko joli, Akisehiri mume fali bee la ce ni, barikama, mujunen, baarakela, kun gosilen, o la ?*

- *Liburu bisaba,* dugumogo do ko ten.

Jeha-Hoja Naseredini y'a je boso o la.

- *Liburu bisaba Akisehiri fali bee la numan na ?*

- *Bi duuru,* Jeha-Hoja Naseredini ye songo layelen ten.

- *Liburu bi woro,* o ye dugumogo were kan ye.

- *Bi wolonfila ! Bi seegin ! Bi kononton !*

Fali songo yeleta, fo dugumogo do ko a b'a san liburu keme fila.

- *Keme fila ni tan,* dowere ko ten.

- *Keme fila ni mukan,* Jeha-Hoja- Naseredini perenna ten.

Komin mogo ma da fo o sanfe, wanterekela ye dajuru don Jeha-Hoja- Naseredini bolo, min ye a yere ka fali san wari je la.

- *Giriri,* a ko ten fali ma, o sinna ka sosira mine. *E ! fali kura in bena diya Kalima ye sa !*

A te ni sugu ye, a te ni so ye tuma min na, a y'a damine k'a yere jininka mun na a ka warimarabaronin lankolon don.

Komin teremelikela juman tun don, a tun ye jatemine ke ko a be segin so ni fali kelen ye, ani wari min ka ca a kunnata ye, a taatuma sugu la. Kononafiliko tun don. Laala Kalima tun bena se k'o pefo a ye ?

### 17. Jeha-Hoja, a denke, ani fali

Jeha-Hoja Naseredini denke tun bena san tan ni fila soro. Don do la, a ko a ma :

- *Sini, an be taa jogon fe sugu la.*

Sogomada joona fe u bora so, Jeha-Hoja sigira fali ko kan, a denke be ka taama a kerefe.





Sugufiye donda la, moƙow y'u sebekoro pagarilabo Jeha-Hoja n'a denke la :

- *A' ye ce in laje, a te hine hali doonin ! A nanama sigilen be fali bala, k'a denke fitinin bila taama na.*

Jeha-Hoja ko a denke ma :

- *I y'a men ka je wa? Sini an be taa sugu la jagon fe tuguni !*

Tile filanan, Jeha-Hoja tun ye min ke tile folo, u ye yelema don o la : denke yelela fali bala, Jeha-Hoja taamana a kerefe.

Sugu donda la, o moƙo kelenw tun be yen, u kulela :



- *A' ye denmisen in laje, a ma ladamu, a te a bangebaw bonya hali doonin. A nanama sigilen be fali kan, k'a soro a fa koronin waajibiyalen don ka taama a sen na!*

Jeha-Hoja ko a denke ma :

- *I y'a men ka je wa? Sini an be taa sugu la jagon fe tuguni !*

Tile sabanan, Jeha-Hoja n'a denke bora so sen na, u be ka fali sama u kofe, wa u sera sugu la o cogo de la.

Moƙow y'u pagaribo u la :

- *A' ye naloma fila ninnu laje bani, fali b'u bolo, u t'a diyabo yere. U be*



*taama u sen na, u t'a don yere ko jeci te fali la moƙow donini ko.*

Jeha-Hoja ko a denke ma :

- *I y'a men ka je wa? Sini an be taa sugu la jagon fe tuguni !*

Tile naaninan, Jeha-Hoja n'a denke bora so tuma min, u fila bee tun sigilen be fali bala.

Sugu donda la, moƙow ma se k'u dusu mine :

- *Aw ka ninnu fila laje, bagan misikine in hine fosi t'u la !*



Jeha-Hoja ko a denke ma :

- *I y'a men ka je wa? Sini an be taa sugu la jagon fe !*

Tile duurunan, Jeha-Hoja n'a denke sera sugu la, fali donninen u fe. Moƙow y'u bin yele la, kaa-kaa-kaa:

- *A' ye fato fila ninnu laje, u ka kan ka mine k'u datugu. Olu de be fali doni, sani fali k'u doni.*

O la sa, Jeha-Hoja ko a denke ma :

- *I y'a men ka je wa? I y'a ke cogo o cogo diye in na, hadamadenw na do soro ka fo i ma, k'i koromatige.*

### 18. Sen joli be fali la ?

- *Sen joli be fali la ? Temensenna do ye Jeha-Hoja Naseredini pininka ten.*

Jeha-Hoja Naseredini jiginna ka bo a ka fali kan, k'o senw dan kelen-kelen :

- *A ko « naani ».*

- *I ko di ? Temensenna ko ten. I t'i ka fali sen hake don fo n' i y'a dan ?*

- *N t'a don cogo di ! Jeha-Hoja Naseredini y'a jaabi ten. N y'u danko laban min ke, o tun ye soro ye. N tun b'a fe ka n yere hakilatige k'a fo yelema ma don kow la.*

## 19. Jeha-Hoja Naseredini ka fali tununna

Jeha-Hoja Naseredini ka fali tununna, nka sani a k'a jini, a be ka taa bolonw fe, ka peren k'a fo :

*-Se be Ala ye, min be yafa mogō ma ! Se be Ala ye, min be hine !*

Komin Jeha-Hoja Naseredini siginogonw b'a don ko a ka fali ko ka di a ye, u kabakoyara, k'a jininka :

*-Mun na i be ka Ala tanu ? I t'a ka deme jini, cogo min na i ka fali be ye ?*

*-Aw ma fosi faamuya, Jeha-Hoja Naseredini ko ten. N be ka barika da Ala ye de, ka d'a kan n tun te n ka fali bala a tununtuma, n 'o te, ne de tun na tunun.*

## Jeha-Hoja Naseredini ni kiiritiglaw

### 20. Kuleke ka sara

Jeha-Hoja Naseredini tun be ka a ka fali sama ka ye fe fo kulu do legelege la. A balala k'i jo. Jele do mankan, ce do kumakan ani falintalan mankan y'a lasomi ko a kelen te yen, yoro bantan fantan in na. A ma meen, a tura falikulu do la, fali woro, u be ka bin nugulen jimi dugukolo senefenntan kan. Jiri tigelen tun tonnen don sira fan fila fe. A kerefe, ce pasabatigi do tun be baara la ni jele ye. Kuleke y'i mabo joona, jiri do bintola.

*- Taare, kuleke kiseman ! Ce were, pasamanin do, o ko ten, a sigilen yoro la min man jan. Jiri in tun ka ni, a bonya koson a be se ka nene bo du kelen mume na ka meen nene waati. I ke jiri were kan !*

Kuleke y'i pesin syenisun do ma hali a ma a tojogonke sigilenkonuman laje, k'i poron a ka jele kala kan, k'a damine ka jiri diliw tige.

Jeha-Hoja Naseredini tun sigilen be a ka fali bala, a be ka kabako in laje -ce barikatigi keto ka baara ke ni jele ye a makunnen, k'a soro ce sigilen tun be ka onhon fo ni nisondiyajira ni fasarili banbali ye.

O ma to to Jeha-Hoja Naseredini ka kobepinikadon na.

*- Mun na i be ka mankanba in ke, k'a soro ce do in de be ka baara bee ke ? A ye ce surunnin jininka ten.*

*- O ! N be k'a deme o, ce y'a jaabi ten. A sonna ko a be sanbisabadogo tige Hasani Beyi ye. I y'a don koni o te mogokelenbaara ye o. N farala a kan. A be baara ke ni jele ye, ne be dusu don a la.*

*- Ne hakili la kuleke bolo kogolenw de be dusu don a la, e ka kule-kulew te, Jeha-Hoja Naseredini ko ten.*

Dogokun kelen o kofe, Jeha-Hoja Naseredini bora ce fila in kan tuguni, kiiritigela bara, u be ka jagon kumajogonya.

*- Nyere de ye wari in jini k'a tama-tama soro, o tun-ye kuleke kan ye. Nyere dogo doni bi saba tige Hasani Beyi ye. Nyere faliw doni dogo la ka taa n'u ye Hasani Beyi ka so.*

*- Nyere dusu don a la cogo min, a jinena o ko, cesurunin ko ten. O tuma n ka kan ni wari in do ye, Hasani Beyi filila de k'a bee di kuleke ma.*

A be i ko kiiritigela tun te se ka tipe di mogō si ma, bari a ma deli ka nin jagon kiiri tige. A laafiyara a je dalen Jaha-Hoja Naseredini nato kan.

*- N be nin kelen da jira n kankarasi Karamogo Jeha-Hoja Naseredini na, kiiritigela ko ten. A' ye segin a' ka kofe kan a k'a men.*

U seginn'a kan. Jeha-Hoja Naseredini y'a kun komi ni sabali ye, fo ka taa ce fila ka fota ban. O tuma a ye feerekela do weele kerefebitigi do konso.

*- Na ni pilato do ye, a ko a ma ten.*

Pilato nalen, jama y'i mageren, walasa k'a don min bena ke.

*- Hasani ye wari min sara i ye doni bi saba kunkoro, o di yan, a ko ten kuleke ma.*

*- N ko ne ka wari de don, kuleke y'i kanto ten. Nyere baara gelen de ke ka wari in tama kelen-kelen soro, ce in dun tun sigilen be doron jirisuma na, a be ka mankansugu dow labo a da konso.*

Jeha-Hoja Naseredini ma fara kuleke la, fo a laban y'a ka wariboronin di, a koli kan.

Jeha-Hoja Naseredini ye tamaw ta, k'u bila ka bin pilato konso kelen-kelen, u ka mankan bo. A y'i kanto ce ma, min tun ko ka ale niyorola d'a ma :

*- I tulo be tamaninw na ? Mankan in ka di i ye wa? I y'a don mankan dumannin don de?*

Tama laban tun bora kuleke ka wariboronin konso, ka mankan bo a binto pilato konso.

*- I y'a men ka je ? Jeha-Hoja Naseredini y'i kanto ce surunnin ma ten. I ye tama kelen-kelen mankan men?*

Ce surunnin y'a kun komi ko owo.

*- O tuma i y'i ka sara soro, Jeha-Hoja Naseredini ko a ma ten. Wari mankan de ka kan ka ke ka baara mankan sara.*

O la sa, Jeha-Hoja Naseredini ye kuleke ka wari segin a ma, ni kuma in ye :

*- Wa wari de ka kan ka ke ka baara sara.*

## 21. Misimusofilakela

Jeha-Hoja Naseredini tun be kiiritigela no na waatinin. Senekela do nana i kanto a ma.

- *Kiiritigelaw kuntigi ! N nana i ka n bila sira kan. A ka ke sisan ko misi min sirilen be bolola, k'o ye misi do tu, min be ka yaala a kunfe. Yala misi sirilen tigi ka kan ka fen sara misi bajanbilalen tigi ye wa?*
- *Fiyewu, Jeha y'a jaabi ten. Misi ka kan ka mara a ka sinsan kono de. N'a tigi y'a bila a ka yaala, o y'a kunko ye.*
- *N laafiyara yere de sisan, Jeha, bari ne ka misi ye e ta jogin ten de, sisan-sisan.*
- *E Ala ! Mun na kow temena cogo min i ma folo k'o bee jefo n ye. Min kera o ferekelen be ka teme e ka folen kan. Fo n ka tali ke kiiri temenenw na, ka faamuyali soro nin ko in na. Kitabuba min file arimari sanfe, a'y'a di yan!*

## 22. Alason

- *Wariko be n na ! Jeha-Hoja Naseredini ko ten seli senfe ka sin Ala ma. N mago be liburu ba kelen na.*

Hasani Beyi, jagokela baana min ka du ni Jeha-Hoja Naseredini be dan bo, o tun be ka Jeha-Hoja Naseredini laje kabini a ka felewo la, sanfe. A tun be se ka Jeha-Hoja Naseredini pongirilen ye selideben koro do kan, a be ka seli a da jukoro cogo min, a be ka seli a da jukoro ten.

- *E Ala ! Wariko be n na !- wari caman. N mago be liburu ba kelen na. Liburu keme seegin t'a bo, sanko keme kononton, hali keme kononton ni bi kononton ni kononton t'a ye. E Ala ! liburu ba kelen ci n ma joona.*

Hasani Beyi tulo donnen o la kabini a ka felewo la, a mugurira i n'a fo a tun na muguri cogo min denmisennin do fe, min be ka seli walasa gato lukumu do ka tige ka d'a ma. A mugurira a miirilen Jeha-Hoja Naseredini ka dabalibanseli in na.

- *Sisan koni, a ko ten, fo Jeha-Naseredini k'a don ko a ka kan ka seli ni Ala ka deme de ye, walasa a ka batow ka mine.*

A tun be ka muguri halisa, k'a soro dabali do be ka laben a hakili la.

A bora a ka kolosilikeyoro la, ka i senna teliya ka taa a ka bon kono, a ka wari tun dogolen be yoro min.

A ye liburu keme kononton ni bi kononton ni kononton dan, ka segin k'a dan, ka wari ke booro do kono, k'a dasiri kopuman, ka segin ka taa felewo dayelelen na, a ma mankan ke.

A ye booro fili, o taara bin Jeha-Hoja Naseredini ka dukene fara penperenw kan. Jeha-Hoja Naseredini y'a damine ka wari dan, k'a soro a ma barika da Ala ye. A y'a dan siye caman. Tama keme kononton ni bi kononton ni kononton donon tun don.

Hasani Beyi n'a muso tun be ka fileli ke u ka felewo jone fe, mogo te se k'u ye, yebe be pini ka tila u la.

- *An k'a to a k'a dan siye kelen tun, Hasani Beyi ko a muso ma ten a da jukoro. N be soro ka negenni jefo a ye. A na yebe, yebe sebe-sebe la, i ko anw yere.*

Nka Hasani Beyi tun meenna kojugu. Jeha-Hoja Naseredini ma tamaninw dan kokura.

Sani a k'u dan, a y'u ke booro kono, k'o da siri kopuman, k'a don a ka kulusijalaba jukoro.

O tuma a y'i pongiri a ka selideben kan.

- *E Ala ! Jeha-Hoja Naseredini selila ten. I ma liburuw dan kopuman. I ka kan ka kelen were di yan. Tuma min be ben i ma, a ci n ma o la. N b'i walepmandon siye ba kelen, i ye liburu keme kononton ni bi kononton ni kononton min ci n ma, o ko la.*

Ni jone tun te, Hasani Beyi tun be pan felewo fe, a t'a yere segen ka teme kalekale fe. Netugu ni peyele ce, a sera Jeha-Hoja Naseredini ka da la.

- *N ka waribooro segin n ma. N ka liburu keme kononton ni bi kononton ni kononton di yan !*

- *E ka waribooro ? E ka liburu keme kononton ni bi kononton ni kononton ?*

- *Awo, n y'u fili felewo fe, walasa ka n nagarilabo i la. I tun ko ko i te wari fe min kasabi be liburu ba kelen jukoro.*

- *Ayi ! Ala de ye n son waribooronin na. N ka seli jaabi don, min tilenna ka jigini ka bo kabakolo la.*

- *N be taa n'i ye kiiri la, Hasani Beyi ko ten. An n'a don n'a binna ka bo kabakolo la, walima ne ka felewo la.*

Jeha-Hoja Naseredini sonna.

- *N ka burumusu ! Jeha-Hoja Naseredini ko ten. Kalima tun be k'a faradaw kala. N te se ka taa kiiriso la n ka burumusu ko.*

- *N be burumusu do singa i ma, Hasani Beyi ko ten.*

- *N ka fali dun ! A be segele, a te se ka nin jagon yoro jan taama.*

- *N be so kelen singa i ma, Hasani ko ten.*

- *N mago be kirike ni dajuru la ! N ka falinin taw te ben i ka so belebele ma.*

- *N be kirike ni dajuru singa i ma.*

Jeha-Hoja Naseredini y'a ka selideben kuru k'a bila a bilayoro la. A y'i sara a muso la, ka tugu Hasani Beyi ko. U selen kiiritigeyoro la, Hasani Beyi y'i tilen k'a ka koƚe nefa kiiritigela ye.

- *A jena. Jeha-Hoja Naseredini, kiiritigela ko ten, kuma b'i fe wa?*
- *E Ala! Hasani Beyi, Jeha-Hoja Naseredini hamina ten, ni makaritokan dan bee ye. Nin ye dusukasiko ye! Nin ye dusukasiko ye! Sigijogon numan tun don, wa bee tun b'a bonya! Dun k'a fo ko a kun wulila!*
- *O korɔ ye di? Kiiritigela ko ten.*

Jeha-Hoja Naseredini y'i mageren kiiritigela la, ka dajukorokuma do fo a ye, min tun be men bon mume konɔ.

- *A hakili la fen bee y'a ta ye. A ye min fo n ka wari kunkan i y'o men. A pininka fen were la, a n'a fo i ye ko ale ta don. E k'a pininka tan, ko burumusu min be n kana, k'o ye jon ta ye.*
- *Ne ka burumusu don ke, jagokela perenna ten, Jeha-Hoja Naseredini b'a don ko ne ta don.*

Jeha-Hoja Naseredini y'a kun firifiri ni hine ye.

- *Fen were laje, a pininka, i n'a fo, ko jon ta ye n ka so je bugurinjema kokankirike ye.*
- *Ne ka kirike don, siga t'a la, wa n ka dajuru fana don, Hasani Beyi kulela ten, Jeha-Hoja Naseredini b'o don.*
- *A be cogo min i je b'a la? Jeha-Hoja Naseredini ko ten, a hamito ni hine ye. Makarito sa! Fa b'a la fo a be son k'a fo ko n ka so je bugurinjema fana ye a ta ye.*
- *Onhon ke, n b'a fo ko o ye n ta ye, jagokela kulela ten.*
- *Nin ye dakabanako ye, nin ye makaritoko ye, kiiritigela ko ten, a be ka miiri.*

Ka sariya bin Akisehiri mogo bee la nafolotigi kan, ko nogon te.

- *N dara Hasani Beyi la, a kelen k'a fo n ye ko a ye booro falen fili Jeha-Hoja Naseredini ma. Sisan, n ye kow faamuya cogoya were la. N'a ko ko Jeha-Hoja Naseredini ka burumusu, a ka kirike n'a ka dajuru, ko olu bee y'a ta ye, o b'a jira k'a fo a hakili tijenen don.*

*Hasani Beyi, ne hakili la i ka kan ka taa so, ka i lafiye ka meen kosebe. I ye baara ke kojugu, n dalen b'o la. Jeha-Hoja Naseredini, i be se ka to n'i ka waribororin ye, ani i sigijogon makaritomogo be k'a jini ka fen minnu taya ke, olu bee.*

Ce fila seginna ka taa so masuma na, Akisehiri bolonw fe.

Jagokela taara a ka da la, ko a bena da tugu. A kabakoyara, Jeha-Hoja Naseredini tugulen a ko.

- *I ka wari file nin ye, Jeha-Hoja Naseredini ko a ma ten, a keto ka wariboro don jagokela kabakoyalen tege, an'i ka burumusu, an'i ka so n'a kirike n'a dajuru.*
- *N be segin ka taa kiiriso la, ka taa a fo kiiritigela ye ko nin bee tun ye tilon de ye, Hasani Beyi ko ten, ka i kanto Jeha-Hoja Naseredini ma:*
- *To ni n ka so ye.*
- *Ayi! Jeha-Hoja Naseredini ko ten. I b'a sorɔ n ka fali te segelen tun, wa Kalima kelen be sorɔ ka n ka burumusu laben.*

### 23. Piyasiri duuru alamani

Don do, Jeha-Hoja Naseredini tun be k'i yaala so dafejirituw la, soonin, do ye tege bo a ton na ni barika ye fo a tun be jini ka bin.

- *I be son ka ne bugo cogo di! Jeha-Hoja Naseredini ko a ma ten, a nisongoyalen.*

Kamalennin tun falen don a yere la soonin, a ye yafa jini a fe dakurufe damadama na, k'a fo a ye ko ale filila de, ko a hakili la a teri sebe do de tun don.

A ko fana ko Jeha-Hoja Naseredini be "ko min te kun bo yelema ka ke koba ye". Lajaba in kofe, min ye kenekanko ye, fosi tun te se ka Jeha-Hoja Naseredini dusu suma ni kiiri te.

Kiiritigela ye u mogo fila lamem k'a ke komin a ma jegen u fila si la kelen fan fe, nka tipe na, min be fili la, a tun ye o de teri do ye.

- *Ayiwa, n ka mogo sebe Jeha, a ko ten, dimi min b'i kan n b'o don a je ma. Ni nin tun kera mogo o mogo la, a tun be digi a tigi la. E ko di, ni n y'i yamaruya i fana ka tege bo a la? O b'a je wa?*
- *Ayi, o nangilicogo te n bo, Jeha-Hoja Naseredini ko ten, ale tun b'a fe kiiri ka tige ka d'a kan ce y'a lajaba.*
- *Ayiwa, kiiritigela ko ten. N kelen ko ka koƚe in fesefese a je ma, n y'a jira filibagato ka alamani sara, piyasiri duuru, o ka di mogo lajabalen ma.*

A ko kamalen ma a ka taa piyasiri duuru jini ka na, o taara o ke, a ma geleya don a la.

Jeha-Hoja Naseredini tun y'i sigi, sani kamalen ka segin ka na.

Leere kelen temena, ka fila teme, kamalen ma ye.

Kiiriso datugutuma selen, Jeha-Hoja Naseredini ye waati do sugandi,

kiiritigela tun ne gannenba don tuma min, ka tegeba ti a ton na, k'i kanto :  
 - *Yafa n ma, n segenna kononi na, n matigi juman ! N'an ka ce nana, i be se k'a fa a ye ko sisan koni a ka kan ka piyasiri duuru di e de ma.*

#### 24. K'i yere tulo kin

Ce fila taara Jeha-Hoja Naseredini laje, tuma min kiiritigela tun don. Folo ko :

- *Ce in ye n kin n tulo la. A te je fo a k'a sara.*
- *A y'a yere kin, filanan ko ten. Naseredini wulila ka taa, ka laere kelen ke a be k'a laje n'a be se k'a yere tulo kin.*

A desera, a sera doron ka bin, ka kuru do bo a tenda la ! A seginnen kiiriso konon, a ye kiiri tige :

- *Ce min tulo kinna a'y'a laje. Ni kuru be a tenda la, a y'a yere kin, makasi banna. Ni kuru t'a tenda la, ce do in de y'a kin, wa a ka kan ka alamani sara.*

### Jeha-Hoja Naseredini ka yerefo n'a ka keguyaw

#### 25. Jan senw don ?

Don do, cemannin naani tun be ka kope do tige, Akisehiri kofe, u ye fali do senkan men.

- *A bolen be Jeha-Hoja Naseredini ka fali fe !* wayeke denke Mahamudu ko ten. Soenin, cemaninw ye falinin je bugurinjema do ye sira kan, min be kope dafe ka taa, Jeha-Hoja Naseredini sigilen b'a kan, sunogone b'a kun.
- *A sunogolen be cogo min na ten, n be son ka n kali ko an be se ka an tulonge a la, nafenfeerela denke Jamali ko ten.*
- *An be mun ke a la ?* Garange denke Mahamudu ye nininkali ke ten.
- *An ka kan ka tulonge keta sorjoona !* Gesedala denke Karimu ko ten.

Fali n'a tigi tun yoro be ka surunya.

- *An ka kan k'a weele wa ?* Mahamudu y'a kan jigin k'o fo.
- *Ayi !* Karimu y'a jaabi ten. *N'an y'a to a folo ka kuma, a tena somi fosi la.*

Fali ni Jeha-Hoja Naseredini jora denmisenniwerere.

- *A ni sogoma, denmisenw !* Jeha-Hoja Naseredini ko ten. *Mun dun b'aw la n'aw jolen be tan i ko jiri turenlenw, ko konon?*

Denmisenw ye Mahamudu gun n'u nonkon ye walasa a ka kuma.

- *E ! Karamogo Jeha-Hoja Naseredini !* O ko ten, ni makaritokan ye. *Min*

*b'an na o te se ka jefa !*

- *Geleya b'aw kan wa ? N be se k'aw deme cogo di,* Jeha-Hoja Naseredini ko ten, a jiginnen ka bo a ka fali bala, k'a ka samaraw bo, a be ka i kuruba kope konon.
- *N'i te se k'an deme, mogo si tena se k'an deme, wa an jolen na to kope konon yan an si to bee,* Muludu y'a jaabi ten.
- *E Jeha-Hoja Naseredini, mogo hakilima ! An ka kan ka mun ke?*

Jeha-Hoja Naseredini tun be ka fileli ke furututu ji la, k'a laje ko jugu min kelen be k'u sorjo.

A ma fosi ye sen kogolen barabanin seegin ko jogon kerefe. Cemanninw ye Jamali gun ni nonkon ye walasa a ka teme ni kuma ye.

- *O tuma min kera e je t'o la de, Karamogo Jeha-Hoja Naseredini ?* O gunana ten. *An senw ferekelen don jogon na pewu. Ne hakili la sen in, ani min file yenfe, olu ye ne taw de ye, nka Muludu ko ko a fila la kelen ye ale de ta ye.*
- *Ne ko sen in, ani do in ye ne taw ye,* Mahamudu ko ten, *nka Karimu ko ko folo ye ale ta ye.*

A kera o cogo la, bee ko i jogon sen de ye i ta ye. Jeha-Hoja Naseredini ye kolosili ke, k'i nen saba a da konon, komin n'i y'a sorjo a b'a fe k'a jira ko a te se ka fosi ke cemanninw ye. Jeha-Hoja Naseredini gerenna koda la, ka bere jan kolo gelen do ta, min tun fililen be yen.

- *N be se k'aw deme, cogo min aw b'a don sen jumen ye jan ta ye,* Jeha-Hoja Naseredini ko ten.



A ye bere korota k'a saba ni fanga ye sen ferekelenw kerefe.  
Nka bere ma se mago si ma, bari sen fosi tun te yen tuguni.  
Cemannin bee tun be geren kan, bee n'i sen fila !

- *N sera k'aw deme o diyara n ye kosebe, n terikeninw !*

Jeha-Hoja Naseredini ye dajukoroyele damine, k'a ka samaraw don, ka segin ka yele a ka fali kan.

- *N'aw senw tununn'aw la siye were, a' ye n weele, walima a' ye geleya werew soro a' yere la min te nin ye.*

## 26. K'i bugo walasa i ka dumuni ke

Jeha-Hoja Naseredini taara a kerefeduguba do la a mago la, nka wari tun t'a kun. Komin a tun temetola don bitigi do kerefe, haluwa be feere yoro min, a donna, ka kuru belebele ta, k'o dumni damine. Feerekela nan'a ma, ka kule a kunna :

- *I be son ka do ta i yere ye cogo di, i ma jininkali ke, walima k'a soro i ma fen sara ?*

Jeha-Hoja Naseredini ma sege fili ka k'a la, a tora ka dumuni ke.

Feerekela diminenba y'a damine ka bere d'a kun. Jeha-Hoja Naseredini ma dumuni dabila. A y'i kanto sannikelaw ma, minnu tun be yen, n'a bee kera u peno, ko :

- *Duguba in magow ka bololabilalenyaa koson, u be mago bugo walasa i k'u ka gato dumannin damadama dun.*

## 27. Jeha-Hoja Naseredini be yaala ka feere ke

Jeha-Hoja Naseredini ye yaalakafeeretabali do san, k'a damine ka taa dugu bolonw fe, a be ka kule :

- *Jon ko tamati numan bilenmanw ! Jon ko salati numanw ! Jon ko peresili kene-kene ?*

Sannikela folo min y'i mageren o taar'a soro legimu fosi te Jeha-Hoja Naseredini ka segi kono, fo basogo, sogo dama.

- *A kera di, Jeha-Hoja Naseredini ? I te fosi feere yan n'i m'a fo i be ka fen min feere tiye na.*

- *Ny'o don, n y'o don, Jeha-Hoja Naseredini y'a jaabi ten. Nka ni n ko « jon be basogo numan fe », kin jakuma n'a wulu bayanbilalen bee na tugu n ko.*

## 28. Jeha-Hoja Naseredini ni sinuwakan

Jeha-Hoja Naseredini ko ale delila ka taa taama na Sinuwajamana na a meena, ko a ye sinuwakan kalan yen. Mago do, min ka kan ka taa a mago la yen sooni, o y'a jini a fe a ka ale dege dape damadamaw na, mago mago be se minnu ma ka caya.

- *Ni n ko sisan « sama », o be fo cogo di ? O tigi ko ten.*

- *Mun na i be dape sugandi min tena mago je i ye ? Sama t'u fe yen.*

- *« Soso » dun, o be fo cogo di ?*

- *« Sama », « soso », e te dan don ko la ! I be danfen min sugandi, n'a man bon kojugu, a ka dogo kojugu. Yenninno, mago minnu te wageya don, olu ma man di kosebe. A fo i te se ka bagan do sugandi min man bon kojugu, wa min man dogo kojugu ?*

- *O tuma ni n b'a fe ka misiden san, o be fo cogo di ?*

- *Ne bora Sini tuma min, misidenw tun wolola a ma meen. Sinuwaw m'a nesoro ka togo da u la folo.*

## 29. Urusi wolo

Jeha-Hoja Naseredini ka jele gosikan tun kelen be ka tukonona labo.

Jeha-Hoja Naseredini jora yoro min ko a b'a segen labo, masuma nana.

Sooni, Jeha-Hoja Naseredini ja balala ka tige, a wulila k'i jo.

Mun perenperenkan tun be binw jukoro, min n'a sen yoro man jan ?

Nkelennin senkan tun te, walima nsonsan, walima kungowulunin.

Mankan tun be ka bo yoro min, Jeha-Hoja Naseredini y'o laje furututu.



Bin perenperenkan tun be ka bonya ka taa a fe, ni ka masurunya.

A ye yuguba fin do ye min be ka lamaga, o ko sen jalen naani minnu be ka i fifa-fifa..., ani nun fiman do manamanato ne dumanw ni jagon ce, min be ka na a fan fe.

Urusu tun don, kuleke Jeha-Hoja Naseredini ka penemaya konɔ, a ma deli ka min jagon belebele ye.

Jeha-Hoja Naseredini bolila ka taa a kerefejiri fan fe, kungopuwari do, a y'i jija ka yele o bala, a teliyara ka teme a denmisennama kan.

Urusu tun be ka gere cogo min, a be komin a tun be ka bonya ka taa a fe ten.

A nan'i sigi jiri jukoro, Jeha-Hoja Naseredini tun dogolen be min bala.

Urusu haalola. A y'i ko lasama. A haalola tun. A y'i seene dugu ma, ka ngonokonokasi ke, k'i ne datugu ka sunogo.

- *Kanan nege nin cogo la, Jeha-Hoja Naseredini miirila ten. I be sunogoladege de la, nka i be ka ne makono doron de, walasa n ka jigin i k'i girin ka da n kan.*

Jeha-Hoja Naseredini y'i dulon jiribolo do la, a ne bosolen urusu la.

A tun labennen don tuma bee urusu ka cun a kan.

A y'a pini ka taa fo sanfe tun jiri bala, nka a tun be ka siran a kana mankan ke, ka urusu lasomi ten.



O tuma na urusu yereyere, k'i fari foni, ka feje sama ni barika ye, ni ka gorondokanba bo.

- *A be i ko i be sunogo la ! Jeha-Hoja Naseredini ko ten a da jukoro, a dalen t'a la hali donin ko a ne be min na, o ye tipe ye.*

O ko, urusu y'i jo a kofesenw kan, k'a sonibaw da jiriju kan, Jeha-Hoja Naseredini tun dulonnen be min na.

A y'a damine ka kasamine ke i ko kongotoba, fo a y'a jena fen soro tuma min, a tun be ka min pini -kungopuwari falen ji la.

Urusu be ka dumuni ke, a be ka yele, a be ka dumuni ke, a be ka yele, fo a be pini ka se jiri kunce ma.

Siranya yereyere bolo, Jeha-Hoja Naseredini sera jiribolo bee la sanfeta ma, laala min bena se a koro.

Ni urusu tun be se doron ka dan a seyoro la, a kana yele ka teme o kan.

A tun be ka puwari kelen-kelen sumusumu, min ka surun a la, k'a kunun, fo ka taa a dagolobaw surunya Jeha-Hoja Naseredini da la.

A tun b'a fe u ka puwariw tila de wa ?

- *Ayi, i ni ce ! Jeha-Hoja Naseredini kulela ten, cogoya la walasa a ka fo k'a ladamunen don, hali nin cogoya in na, n ka sira te puwariw la, n t'a dun abada, ayi, abada !*

Sonin, tulogerenkulekan dow bora, Jeha-Hoja Naseredini kerefejiribolo kan.

Urusu kelekula, ka kulekan bo min be mogo lasiran, ka bin jiribolow ni jagon ce.

Mankanba do bora a selen duguma, o ko mankan ma bo- o masuma ketuma benna haali.

Jeha-Hoja Naseredini ye su to bee ke a be k'a pini ka jigin donin -donin ka bo jiri bala.

N'a y'i lamaga donin, a b'i jo k'a laje, walasa ka d'a la ko siga te urusu saya la. Dugu be je tuma min, o y'a soro Jeha-Hoja Naseredini sera puwarisun bolow bee la dugumata ma. A panna ka bo o sanfe cogoya la min t'a donko ye. A y'a damine k'i pesin a ka so ma, a segeleto, a be ka miiri daraka la, min be k'a makono, ani a bena taa kelen min lakali mogow ye. Nka sa, a tun be ka miiri a ka su segenw maana lakika la cogo min, a tun be k'a ye ko fen te mogo ka kan ka waso ni min ye.

Sooni a jeda segennen mugurira. A bolito seginna ka taa puwarisun fan fe, ka muru bo a kun ka urusu boso. A ye wolo sibama finman da a kaman kan, k'a senda teliya, a be ka donkili da, ka Akisehiri magen. A ma don dugu da fitinin fe, min ka surun a ka so la, fo ka munumunu ka teme tata kofe, cogo min na a be se ka don daba fe, sugufiye kerefe, a be ka taama sira pagalenw fe ka taa, kelen-kelen, fo Akisehirikaw bee y'a don tuma min ko Jeha-Hoja

Naseredini ye donsoba kiseman ye, min ye urusu belebelebe jugumanba da faga n'a tege lankolonw ye.



### 30. Jeha ka panti

Wariko tun be Jeha-Hoja Naseredini la, a jora a ka so feereli kan. Nka a ni sannikela benna da la, a k'o ma:

- *N be fen bee feere i ma, fo panti nin.*

Sannikela sonna. Feere duguje, Jeha-Hoja Naseredini seginna ka na a ka so koru koro, k'i kanto a sanbaga ma :

- *N ka kan ka fen da dulon n ka panti la, wa a ye pantalon nogolen da dulon a la. O ma diya so sanbaga ye, nka a ma kuma. O duguje, Jeha-Hoja Naseredini nana saga da kolo mume buntan dulon. So sanbaga kelen k'a jira ko o ma diya a ye, Jeha-Hoja Naseredini y'a jaabi :*

- *N ka panti don. Min ka di n ye, n be se k'o dulon a la.*  
Wa a y'o ke don bee. So kasa tun goyara ka dama teme. A sanbaga nekoroselen ko Jeha-Hoja Naseredini ma :

- *Fo an ka fura soro nin na. To si te ne na.*

Jeha-Hoja Naseredini y'a jaabi o la sa :

- *N'a ka d'i ye, so kafili n ma a sango tilanke la.*

Jeha-Hoja Naseredini ka so seginn'a ma o cogoya de la.



### 31. Yorɔyaalala ni Alesandiri Korɔba

Jeha-Hoja Naseredini taara heji la Makan, a taatola temena Madina fe.

A taato Kira ka misiri fan fe, yorɔyaalala da gerela a la, a be i ko a kononafililen don.

- *Hake to, ce, a ko a ma ten, a be i ko e ye yanka ye ; n ka yorɔyefokitabu tununna, i be se ka fen fo n ye misiri in kan wa ? A be i ko misiri korɔba don, wa a jayoro ka bon.*

Jeha-Hoja Naseredini bonya kojugu a yere bolo fo a te son k'a fo ko a te fosi kalama, a y'a damine ka pefoli da ke ni nisondiya ye.

- *Awo, misiri korɔba don, damafen don. Alesandiri Korɔba de y'a jo, a ye Larabujamana mineni min ke, walasa jine kana ke o ko.*

Yorɔyaalala ma dan soro o la, nka siga tun be ta a peda kan.

- *O be se ka ke cogo di ? N dalen b'a la ko Alesandiri tun ye Gerski ye, walima o jagonna siya, nka silame tun te. Tije te?*



- *N je b'a la k'a fo i be do don a ko la, Jeha-Hoja Naseredini y'a jaabi ten, ni nisongoya ye. Min kera de, Alesandiri nisondiya kojugu a wasali fe kelewa la, a tuubira ka ke silameye, walasa ka Ala waleyumandon.*
- *Hun ! yoroyaalala ko ten, a sigasigato, a fo silameya tun be yen Alesandiri tile la ?*
- *Onhon, kise b'i ka kuma in na haali ! Jeha-Hoja Naseredini y'a jaabi ten. Ka ben ni dunan ye min be an ka ko korow faamuya kojuman nin cogo la, o be dusu don mogwa la haali. Min kera de, Ala ye fonisireya min jira a la, o donna a dusu la kosebe fo a y'a damine ka diine kura sira taama, ka na ke silameya tu tigebaga ye ten.*

Yoroyaalala ye misiri laje ni bonya ye ka teme folo kan, nka sani Jeha-Hoja Naseredini ka se k'i nanama latunun jama na, pininkali were nana a hakili la.

- *Nka, Mahamadu de ma silameya damine wa ? N dalen be min na, Alesandiri te.*
- *N je b'a la k'a fo i ye ko in jate mine, Jeha-Hoja Naseredini ko ten. N da bena se o yoro de ma tan.*

Alesandiri y'a jate mine k'a fo ko a be se k'i sebe don a ka dipelatige kura ma, min ye ka ke Ala ka ciden ye, n'a ye togo kura ta. O de y'a to a jera a togo ko, k'a togo ke Mahamadu ye a ka dipelatige to kono.

- *Sebe la ? Yoroyaalala kabara ten. Kabako ! Nka...nka ne hakili la kabini bi te ko Alesandiri y'a ka penemaya ke ka meen Mahamadu je. O ye tije ye wa ?*
- *Abada ! Jeha-Hoja Naseredini y'a jaabi ten. An kan te Alesandiri kelen ma. E hakili be Alesandiri Koroba min na, o ni ne ta te mogwa kelen ye. Min tun togo ye Mahamadu, ne kan be o de ma.*

### 32. Dugutaala keguman ni kogo

Dugutaala do temeto dugu kono, o ye ce do pininka, min ko semelen don kogo do la, n'a be Jeha-Hoja Naseredini don ka je.



- *N b'a fe k'a ye, a ko ten, mogwa ko ko a ka kegun. Komin n hakili la n ka kegun a ye, n b'a fe ka taa n yere sanga a ma.*

Ce y'a jaabi :

- *I be se ka kogo in lajo n'i ko ye wa ? Yan, dugu cew be jagon laabi walasa a kana bin. K'i to o la, ne be taa Jeha Naseredini jini ka segin ka na n no na.*

Ce sonna o yoro bee. Leere damadama temenen ko, dugu ce dow kamana gannen a ka ko la, olu gerel'a la, k'a pininka a be ka min ke. Min kera a y'o nefe u ye. U y'a jaabi :

- *E naloma in, i ni Jeha-Hoja Naseredini yere de tun be jagon fe !!!*

### 33. Syemusofandalaw ni donon

Akisehiri cemanninw tun ye dogokun caman ke, u be ka miiri, cogo min na u be se k'i tulonge u terike Jeha-Hoja Naseredini na.

U tun y'a sifile sije caman, nka o sije bee la, tulong da tun tora u yere la.

U labanna ka fen do laben, min tun te se k'u ka lapini je- a tun te se ka lapini je fo ni Jeha-Hoja Naseredini pinena ka taa koliyoro la.

Jeha-Hoja Naseredini tun ka kan ka taa i ko hamamu na don min, o labanna ka se.

Cemannin woro jagon ye Jeha-Hoja Naseredini segere tuma min na co, a bena se hamamu donda ma. U kumana fen caman kan -sanko doron mogwa kan'a bisigiya ko u korotolen don k'u ka ko labennen waleya.

- *Ne ye hakilila do soro ! Jamali ko ten, hakilila jumanba ! An k'a ke i ko an ye syemusokulu de ye. Ni mogwa o mogwa ma fan da hamamu kono, o be jo ni bee ka kolisara ye.*
- *Hakilila jumanba ! Laala cemanninw korotola kojugu ka son nin jagon dakabanafeere ma.*
- *O tuma aw hakili la aw be se ka fan da wa ? Jeha-Hoja Naseredini y'u pininka ten.*
- *Onhon ke ! Cemanninw y'o sementiya ten, u keto k'u jija yele kana tila u la. I te na an ka tulong in ke jagon fe, Karamogwa Jeha-Hoja Naseredini ?*
- *Siga t'a la, n b'a fe ka fara aw kan, Jeha-Hoja Naseredini ko ten, ale min tun te se k'a don min bena ke, nka a tun hakililatigelen don k'a fo a negenni tena nogoya mogwa si bolo.*

Jeha-Hoja Naseredini tun ye cemanninw kolosi u keto ka u ka finiw bo. U tun ka suma ka teme korolen kan, wa finibo tun man jagon i ko korolen.

Ale folo de tun labennen don, a donna hamamu kono. Cemanninw nan'a soro yen, k'i sonsoro a kerefe.

Sooni, cemannin kelen ye dakabanadonkili do damine. *Koti-koti-koti...!*

Cenin tun be k'a bolow lamaga, ka pan a senw kan.

A ye fara kalaman do jira, syefan jeman nugulenba do be min kan.

Sani Jeha-Hoja Naseredini ka bo ko kala ma, cemannin dowere ye o feere kelen ke, ka syefan jeman nugulen do jira farakuru kan, a tun sponsorolen be min kan. Kelen-kelen nogon ko, cemanninw kakara, k'u bolow lamaga, k'u pan, fo u kelen-kelen ye fan soro.

Jeha-Hoja Naseredini hakili jiginna k'a fo u y'u sorsoro ale kerefe tuma min, u bolo kelen tun datugulen don. Sisan u bolow dayelelenba tun don.

- *A da sera e ma sisan, Karamogo Jeha-Hoja Naseredini, u ko ten, u keto ka kule misenninw ti.*

- *A jira an na ko i ye fandala juman ye, n'o te i be jo n'an bee kolisara ye.*

Jeha-Hoja Naseredini ye fanw laje, ka tila ka cemanninw laje. A ye hamamu dafela laje.

O tuma a y'i pan npan do kan, k'i kan lasama komin n'a b'a fe ka maga pilafon na n'a kunkolo ye, k'a bolow lamaga, k'a da sebekoro ye.

Jeha-Hoja Naseredini ye *Kekereke! Kekereke!* mankanmanba min fo, o warankatara bili kalamanba jukoro.

O la sa a y'i cun hakilisigi la ka bo sanfe, ka segin ka na a sigiyoro la.

- *Syemarayoro konso ni aw nogon syemuso fandala jumanba be yen, hali n'a danna donon jenama kelen ma, o ka kan ka ke aw bolo.*

O kelen, bee y'i ka kolisara sara i yere ye.

#### 34. K'i yere ja busi yeelen na

Jeha-Hoja Naseredini tun sigilen be kafeminso konso, a ni a teriw be ka ko kelenw lakali nogon ye, a n'a ka yerefo ka teme korolen kan.

- *N be se ka su kelen mume ke, n jolen nene na, tasuma hali kelen te n bolo, n be nene bo n yere la ni min ye.*

- *Mogo si te se k'o ke! Ce do ko ten, a be ka nesi binto laje, felewo fe.*

- *N be se, wa n b'a ke su in na bee. N b'a ke hali ni takamikise kelen te n bolo, n be n yere ja min na. O tuma ni n ma se, sini n b'aw bee weele dumuniba la n ka so. Nogonkorobo tun daminena.*

Jeha-Hoja Naseredini teriw taara da u ka dalan magamanw kan, k'ale kelen to yen, a be k'i laben ka sigi kene kan, min falen don nesi la.

Nesi sumalenba tun be k'a senw datugu ni ka fiye ka da a peda kan, o mujuni tun man nogon.

Nka min tun ka jugu o bee ye, o tun ye sunogo ye, min tun be jini k'a kepe.

A je jolen tun ka kan ka to, hali n'a dann'a ma a ka se ka a senw n'a bolo similenw kalaya, u gosito nogon na.

A tun y'a kolosi ko sunogo kelesi ka nogon mogo bolo n'i y'i je sogo busi la, min yeelen be bonya ka dogoya, Mahamudu ka so konso.

Dugu nana je sa. Lakalitapinina dow ni Jeha-Hoja Naseredini benna, a be ka yereyere, ka haalo, a tun taato don so, ka taa kafeboli kalaman min.

U y'a jininka a ka su kibaruya la, a tun ye min ke u ma dan soro o la.

- *E sera ka to i jena su mume cogo di? U y'a jininka ten.*

- *Busi yeelen dogomaninman min be Mahamudu ka so konso, n ye n je coron o la ka to.*

- *I ko busi, fen were te?*

- *Haate, Jeha-Hoja Naseredini y'u jaabi ten.*

- *Busi menenen be tamene di. Tamene be funteni bo. O tuma I y'i yere ja ni busi in funteni de ye. Koroboli da tor'i la.*

Jeha-Hoja Naseredini y'a damine ka yeke u ka kuma na, nka sooni a y'a ye k'a fo u b'u sebe de la.

A tun te se k'a don a teriw kun ma cogo si la, ko busi min be so konso yoro jan fe, k'o te se ka funteni si di mogo ma, min be kenema, keneje nesima kan.

- *An be taa dumuniba la i bara tuma jumen? A teriw ko a ma ten, ka sinsi ko koroboli da diyara olu de la.*

- *A' ye na su in na, ni su kora, Jeha-Hoja Naseredini ko u ma ten.*

Misiri weelelen ko doron saafu selili kama, cekulu do nana Jeha-Hoja Naseredini ka da gosi. A ye da yeke u ye.

U y'u ka samaraw bila donda la, k'i sigi deben do kan, u senw kalansolen.

- *Doonin be surafana je, Jeha-Hoja Naseredini y'i to a ka gabugu konso k'o fo u ye.*

- *An ma koroto, an b'a makono fo a ka mo, u ko ten. U ye sumusumuni ke fiye fe u lamini na, walasa k'a jini k'a don ten fen min be ka tobi doonin-doonin gabugu la; u nun ma don kasa kerengerennen si la. U ye kononi ke, ka kononi ke, ka kononi ke.*

- *Kori kongu t'aw la de, Jeha-Hoja Naseredini ko u ma ten k'i to gabugu konso. Surafana ma mo folo.*

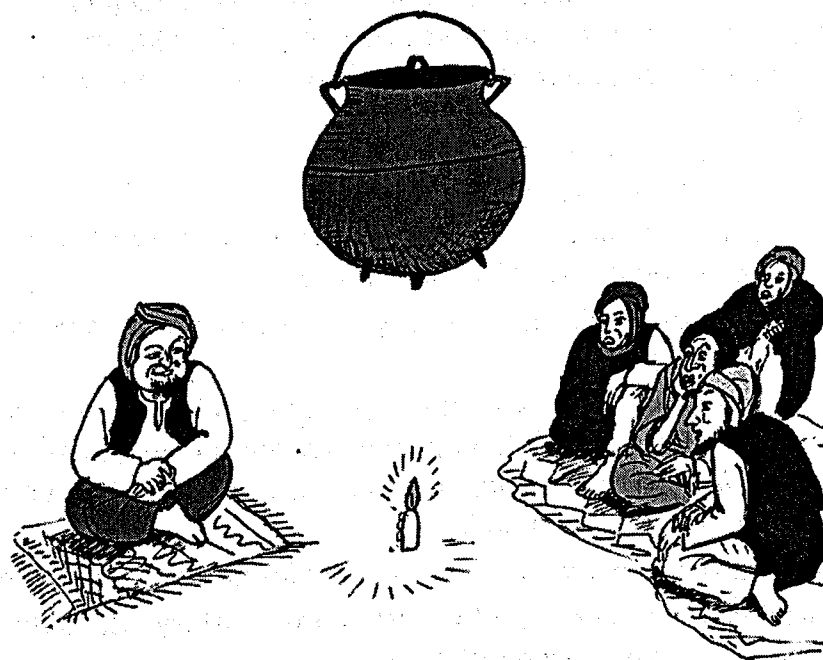
- *A fo an te se k'i deme, dumunikela weelelen kongobato do ye o hakilila di.*

- *Ayiwa, n'a ka di aw ye, a' bee be se ka na deme ke gabugu la.*

U donnen gabugu konso, u dabali banna u kelen ka Jeha-Hoja Naseredini

jolen ye, a be ka dagaba nsiralaman do kononafen lamaga ni timinandiya ye, busi do be ka jeni o jukoro (yoro jan fe), min mene be i ko a bena sa.

- *A to ye miniti damadama doron, Jeha-Hoja Naseredini ko ten, a jolen a sennunkunw kan, a be ka dagaba sumalen konona laje konuman. A man kan ka meen k'a soru a ma wuli. Busi funteni ka bon cogo min, a'yere b'o don o, tipe te?*



### 35. Lagalagato ni lagalagatoba

Don do la, Jeha-Hoja Naseredini taara a ka alikaama si mansin na.

Sani se ka ke a ma, a y'a damine k'a bolo fa-fa alikaamakisew la booro werew konu k'a ke a yere ta konu.

Mansintigi ye Jeha-Hoja Naseredini kewale lakolosi, k'a damine ka kule a kunna :

- *I be ka mun ke tan ?*
- *Ne ye lagalagato de ye, wa ni min nana n kun ma n b'o ke, Jeha-Hoja Naseredini ko ten.*
- *E e ? Mansintigi ko ten. O tuma mun na i te alikaama ta i yere ka booro konu k'a ke booro tow konu ?*
- *Ipe b'a la de, Jeha-Hoja Naseredini ko ten ni hakilisigi ye, ne ye lagalagato gansan de ye. Ni n y'o ke, n na ke lagalagato fa ye.*

### 36. Diye wulidon kenemadumuni

Jeha-Hoja Naseredini jolen ka seme tufakogo do la, tun be ka a ka saga kolosi, a keto ka buguri bilenman do laje, min be ka wuli sira sanfe, sira min be taa baganw ladumuniyoro la kulu kan. Jeha-Hoja ka disa neremugulamanba tun b'a kun na, a ka burumusulu jeman b'a kanna, o dayelelen be a ka forokiya pegenegegenen ni pantalamba do kan.

- *Nin ye saga jumanba ye sa, Karamogo Jeha-Hoja Naseredini, Walidi temetola ko a ma ten ni miiribagatoka ye. A tulolen don wa a sogo ka maga, Ala barika la !*

Jeha-Hoja Naseredini ye Walidi laje ni siga ye a ne na, Walidi min m'a dabila k'a halikilata ke kuma menta ye.

- *Saga in ka sa k'a soru diye laban ye sini ye o ye mone ye !*
- *Diye laban ? Jeha-Hoja Naseredini kabara ten.*
- *E t'o kala ma ? Walidi ko ten. N'an ye saga jeni joona, a do la an tena bone a la ni diye bantuma sera.*

U taamana pogon fe, ka taa se Jeha-Hoja Naseredini ka soda ma, o ye pininkali ke o tuma :

- *Mun na e hakili la diye be ban sini ?*
- *Mun na wa ? O tuma e m'a men wa ? A kuma be bee da.*

Walidi kumana cekulu do fe, min tun sigilen be tileja la kerefeso dakun na, k'i kanto u ma:

- *Jeha-Hoja Naseredini m'a men ko diye laban surunyana. A t'a kala ma ko ka saga tulolen in dun k'an to ni na n'an be se k'a diyabo, ko o de ka fisa, yala a na kisi.*
- *Oo, ! O yere de ka kan ka ke, u bee jera k'o fo.*

O kelen, Jeha-Hoja Naseredini jora a ka keta kan, k'a fu ye u ka pogon soru o duguje, ko kerefe, ko u bena mesuyi dun u ma deli ka min pogon dun. O nokandon tun bennen don kenemadumuni ma koda la. Jeha-Hoja Naseredini tun ye mogo minnu weele, olu n'u teri caman tun be kene kan, waati min sisi folow bora tasuma na, Jeha-Hoja Naseredini tun be ka saga jeni yoro min, ni ka pilafu ni pisitasi tobi daga belebele do konu.

- *An ka don laban diye na, Jeha-Hoja Naseredini tun be k'i makasi ten, a be k'a peji ce, mogo t'a don ni dimi no ye min ye, walima sisi min be ka bo dogo jenito la.*
- *A barika Ala ye nin don funtenima ni tilema koson. Ni ne tun te ka saga in jeni, n tun be taa n ka koli laban ke ko la.*

- O hakilila ka ni kosebe ! Dunanw ko ten. An b'i to sogojeni na ka taa an ko. Netugu ni peyele ce, u ka finiw tonnen kera Jeha-Hoja Naseredini kerefe, u tun be ka i konboka ba ko ji la. U tun te se ka Jeha-Hoja Naseredini ye, nka u tun be se ka tasuma pereperenkan ni Jeha-Hoja Naseredini kan men.

- Sanga ni sanga ce, dije laban be na. Komin u ni u yere hakili jigina jagon na, u miirila k'u be se ka taa fo a ye ko tulongkuma don. U tun na se o la sa, ka yeke jagon fe u keto ka saga dun. Kasa were ni saga kasa tun donnen don jagon na, min man di k'o bo, nka u ma se k'a don fen min kasa don. U bora ji la, ka fileli ke u ka finiw bilayoro la. U tun be ka jeni tasuma na. Jeha-Hoja mugurira k'i kanto u ma :

- Ehe ! A' ka finiw wa ? Ne y'a ye k'a fo dije laban surunyalen min file nin ye, a' mago tun tena se u ma tun abada.



### 37. Tegemagelen ni fonisire

Dugu maaba baana do tun ye jama weele dumuniba do la, nka Jeha-Hoja Naseredini tun ma weele.

O ma a bali a ka taa dumunikeyoro la, ka taa sotigi soro k'i kanto a ma :

- N nan'a fo i ye doron de ko mago dow be k'a fo dugu kono ko e jagon tegemagelen te.

- Ne tegemagelen ? Ni ne tege tun ka gelen, ne tun be magow weele nin jagon dumuniba la ?

- N dar'a la sisan ko i te o mago ye, Jeha-Hoja Naseredini ko ten, mago minnu b'o fo, togotijenaw don. I ka nafolo jengoya de b'u la. Ne koni ma deli ka siga i ka fonisireya la tile kelen.

A temena ka taa i sigi dumuniketabali do la n'a yere ye.

## Jeha -Hoja Naseredini ni Tamerelan

### 38. Jeha- Hoja Naseredini, Tamerelan ani kalalabon

Ni penafin tun ye Tamerelan mine tuma o tuma a nofemagow ce la, minnu tun be i biri-biri a ye ni ka yeredonbaliyakow ke, a tun be lafiya n' a ni Jeha-Hoja Naseredini tun be jagon fe.

Don do, a y'a jini Jeha-Hoja Naseredini fe a ka taa ale nofe kalakisefilikene kan.

- Nin ye boni nyuman ye ! Jeha-Hoja Naseredini ko ten, sorodasi do ka bije kelen ka ntura je sogo bonnifen kan. A be n hakili jigina ka kalalaboncogo la, fofo.
- Tije na ? Tamerelan ko ten, nin kuma in balalen a la. N ma deli k'a men ko e tun ye kalabonna ye.
- Onhon dere! Ne kera kalafilila togotigi ye. N hakili b'a la magow tun be bo dugubaw la yoro jan ka na n laje kalabon na.
- N ka sorodasiw na bo i nu ma, n'i y'i ka kalabonkojuman dow ke ka jira u la, Tamerelan ko ten, ka sorodasi do weele o tuma, k'o ka kala n'o ka bipew singa, k'u di Jeha-Hoja Naseredini ma.
- Nin ye bensenna numan ye, i bena se k'i donko jira an na min na.
- Oo ! Jeha-Hoja Naseredini ko ten, i man kan k'i ka sorodasike bali a k'a yere dege. A mago be ale ye ka teme ne kan.

Tamerelan y'a jaabi o la :

- I bena min ke ka jir'a la, o nafa na bonya a ma a ka kan ka waati min tije ye.
  - A meena de ne ma kala fili, Jeha-Hoja Naseredini ko ten. N kan'a ke bi o de ka fisa.
  - Oo ! N'i ye kala mine i tege la doron, i ka kalafili donniya be segin ka na.
- Tamerelan yere kera misali ye. A ye bije don kala juru la, k'a sama, k'a bila ka taa bonnifen sogo a cenance la tewu.

- *A file ! Nin y'a kalo joli-joli ye ne ma maga kala la, nka a be i ko n y'a bon kumun de. A da sera e ma sisan.*
- *A fo n t'a to joli min be n bolonkoni na o ka keneya folo, Jeha-Hoja Naseredini ko ten, a tun be k'a jini ka baro yelema fen were kan.*
- *Bolonkoniden man kan ka se kala, walima bije ma, Tamerelan y'i kati geleya k'o fo a ye.*

Dimi min ye n tɔɔɔ nene waati n kamankun na, e pinena o ko, Jeha-Hoja Naseredini y'a jaabi ten ; a tun be k'i banban fen bee ma, min be se k'a to kala ni bije be yɔɔɔ janya a la.

- *I y'a fo sogmada in na ko bi tilematile ye dimi latunun, Tamerelan ko ten, k'i bolo ja ka sin Jeha-Hoja Naseredini ma ni kala ni bije ye.*

Jeha-Hoja Naseredini tun b'a don fen min ye ci ye - wa Tamerelan ka ci tun ye ci yere de ye.

A ye kala minskojuguya a tegew la yɔɔɔ min, a y'a ke komin a ka sira te fen na.

A ye sorodasi do sonya ka laje, ka kala minecogo don ten.

Sifileli fila walima saba kelen ko, a ye bije don kala juru la kojuman, walasa k'a pesin fen bonta ma.

A ye juru banba, k'a new datugu. Bije binna puge kememeterere damadama a senw kerefe.

Tamerelan tun hakili la Jeha-Hoja Naseredini tun bena kononafili walima ka kunnasiri. Putere ! A mugurira i ko ko ma ke, k'i kanto :

- *N tun b'a fe ka min jira aw la, o y'a'ka donsokaramogo ka kalaboncogo de ye.*

Jeha-Hoja Naseredini ye bije were mine sorodasike la, ka segin bonni kan, nin sipe in na bije ma teme a fililikene kan !

- *Wa nin, Jeha-Hoja Naseredini ko ten, o ye ka a'ka gofereneri ka bonnicogo jira aw la.*

Jeha-Hoja Naseredini ye bije sabanan ta, k'a da juru la. Tipe don, bije sabanan in taayɔɔɔ janyara folow ye, nka a taara bin bonnifen kinin fe yere de.

- *Wa nin, Jeha-Hoja Naseredini ko ten, o b'aw ka zenerali bonnikecogo jira aw la.*

Jeha-Hoja Naseredini ye bije naaninan ta, k'i ne tugu, k'a fili ka taa a kun fe. Bije taara bonnifen cemance sogo tewu, ka bala a yere la kosebe.

- *Alahu akubaru ! Jeha-Hoja Naseredini y'o fo a da jukoro, ni k'i kanto Tamerelan ma : - wa nin, o ye ka Jeha-Hoja Naseredini ka bonnicogo jira i la.*

### 39. Woro min b'a je

Jeha-Hoja Naseredini tun be ka taama parawu-parawu Akisehiri bolonw fe, a bolo kelen kelen be ka uwa worotilen mine a kaman jukoro, to kelen kelen be ka a yere nun dere walasa k'a ferun kojuman. A tun dalen te a yere la hali doonin, wa a tun t'a fe uwa worotilen kasa duman k'a dumni nege bil'a la. A tun taato don Tamerelan fana ni uwa ye, a dafalen tun ka kan ka se a tigi ma.

Dimogo do sigira Jeha-Hoja Naseredini tenda kan. A y'a bolo bo a nun na, waatinin doron, ka dimogo gen, nka uwa kasa duman donna a nunfilew kono k'u labo. A hakili jiginna ko a meenna a ma uwa worotilen nene. A mana ke cogo o cogo, dumuni caman tun be Tamerelan ka faamaso la. A tun tena fo uwa la, ni o sogo doonin tun ma ye, i n'a fo woro tulolen kelen.

A be ka kono sogokuru do jimi doonin-doonin, a tun te se k'a yere bali k'a yere pininka Tamerelan bena min miiri uwa worotilen senkelentigi kan.

A ka sira t'a la. A na miiri o la a tuma na. A tun be ka woro dumanba min diyabo, o tun be kofegeleya sugu bee bo.

Jeha-Hoja Naseredini taara Tamerelan soro a nison ka di, wa barokelaw tun ka ke a bara, o tun ka di a ye.

A be i ko nin jongoon uwa timiman dilen a ma, a sewara o la, komin n'i y' a soro a ka dumunibilajiriferen jigitigew bee tun lankolon don. A ye uwa yelema-yelema sipe caman, walasa k'a ne nege da a yoro tulolenw na.

- *E muso Kalima ye gadonmuso dafalen yere de ye ! Tamerelan nagarila ten. Mogo si te ne ka gabuguw kono min be se ka uwa woroti ka ne nin cogo la!*

- *Owo, Jeha-Hoja Naseredini ko ten. Kalima ye tobilikela dafalen yere de ye.*

A kumana burututu Kalima ka pilafuw kan, an'a ka legimusupuw, an'a ka dolomaw, an'a ka bakilawaw. A tun be ka kuma teliya la, walasa Tamerelan kan'a kolosi ko woro kelen be uwa je.

- *Kabakoba! Kabakoba! Tamerelan ko ten, a be ka uwa file furututu.*

- *Woro kelen doron de be uwa nin na.*

- *Walasa an ka jongoon faamuya, Jeha-Hoja Naseredini ko ten, e tun sigilen be ni woro joli ye ?*

- *Fila ke !*

- *Woro fila ? Jeha-Hoja Naseredini y'a jaabi ten. O te Akisehiri. Dugu werew la, woro fila, walima saba, hali naani be se ka ke uwaw la, nka Akisehiri taw togo bolen don n'u woro kelen ye.*

- *I be son ka nkalon tige n ye tan ?* Tamerelan wulila, a ka nisondiya tun tununna i n'a fo uwa woro.

- *Min ye woro do in soro, e b'a don, ne b'a don. Akisehiri uwa senkelenninw, sebe la !*

- *Ayiwa, n'i ma d' a la, i yere ka na a laje.*

*Jeha-Hoja Naseredini taara n'a ye felewo fan fe.*

- *Akisehiri uwa senkelennin kodonnenw laje i yere ka jibondon kerefe.*

Tamerelan ye fileli ke ka taa yoro jiralen na Jeha-Hoja Naseredini fe. Jibondon kerefe- a fo a tun be se ka d' a la sebe la ?- a ye uwa jeman belebele tannifila ye u be ka sunogo tile koro, a kelen-kelen bee jolen be kelewu a sen kelen kan.

- *Ije be sen joli la ?* Jeha-Hoja Naseredini ye pininkali ke ten. *Ne je be uwa tannifila ani sen tannifila de la. E be se ka danni ke ka teme o kan ?*

- *Ayi !* Tamerelan jor'a la ten.

A kamana ganna cogo o cogo, a tun ma deli ka nin kolosi n'o don te. A tun je gannen be kojugu kelewu ni goferenama ka kow fe uwaw kolosili ma.

- *Ne ka dugu uwa, ne denmisennama Azijamana kan, sen fila tun be olu kelen-kelen na, n dalen b'o la.*

- *O be se ka ke yere de !* Jeha-Hoja Naseredini sonn'o ma ten. *Nka an te e denmisennama ka dugu la. Yan ye Akisehiri de ye, uwa senkelenninw faso.*

Nka Jeha-Hoja Naseredini jorolen tun be, a tun b'a fe ka sira jini. O waati la tigitigi, naame do, min tun be sunogo la jibondon kerefe, o wulila k'i jo, ka tulogerenkasi goman dow ke.

Uwa tannifila kununna ka bo u ka lamagabaliya la, u kelen-kelen y'i sen seene, min tun b'u kaman jukoro.

U ye yoro bee don jogon na ka jensen, bee be ka boli sen fila kan.

Tamerelan be bo ko kala ma tuma min, Jeha-Hoja Naseredini tun be dukene ma kaban duguma, felewo jukoro.

Tamerelan y'i jo felewo la, ka Jeha-Hoja Naseredini weele. Nka ale tun y'a ka jaabi laben kaban, k'a soro Tamerelan be ka min fo a ye, a m'o faamuya.

- *Tamerelan, n terike, a kulela ten sani faamaso da ka ye a je a ka bo, ni nin jogon mankanba tun donna e, walima ne tulow kono, k'a soro an te ka sunogo, a fo sen naani jogon tun tena falen an na de ?*

#### 40. Dakabanapaame

Don do Tamerelan baroketo Jeha-Hoja Naseredini fe, a tun be ka kuma cogoya la min te faamu, a tun be ka fen bee dama teme, fo jimi laban kera naame ye. Jeha-Hoja Naseredini tun kono ganna kosebe. A laban na, a fana ye fo ka juguya ke, fo ka taa naame ke Fen ye min ka bon hakili ma :

- *Tije na, ne ye naame caman mara ka teme. Nka n tun ma deli ka naame ye i ko min be n bolo sisan. Ni n ko « taama », a b'o ke. Ni n ko « pan », a b'o ke. Nka sa, a te se kalan na, a te se sebenni na, i n'a fo n denke !*

Tamerelan tun ma dan soro kuma in na. A ko a ma :

- *Jeha-Hoja Naseredini, n b'i deeli, a to n je ka da dakabana danfen in kan !*

Jeha-Hoja Naseredini tora hali a je ma komi ; a y'a jaabi :

- *Faama, tile fila in na, n be k'a dege seli fen folow la. Ni Ala sonn'a ma, ni n seginna ka na san were, a b'i jongiri i jefe !*

Tamerelan ye don folen makono ni koroto ye. Komin o don sera, Jeha-Hoja Naseredini ko :

- *N matigi, n be mun fo i ye ! A kelen ka kurane kalanni damine, o diyar' a ye fo a ko ko fo ale ka a mume durusi. San were, ni Ala sonn'a ma, n'a ye kurane durusi ka ban, a donkilidakan dumannin na diya i ye !*

Tamerelan tun be ka san nata kono ni joro ye, Jeha-Hoja Naseredini muso n'a teriw jorola n'ale ye.

- *Jeha-Hoja Naseredini, i be tulonge la min man ji. Tamerelan tena da i ka nkalon na badaa. Hali i k'a dabila !*

Jeha-Hoja Naseredini y'u jaabi o la :

- *An k'an munu, mun na aw be siran tan ! Yan ni san were to ka jan kosebe. Naame be se ka sa, walima Tamerelan be se ka sa, walima ne be se ka sa.*

#### 41. Jeha-Hoja Naseredini be yeli ke

Don do, Jeha-Hoja Naseredini taato Tamerelan ka faamaso la, a y'o ka kasamarala ye, a be ka bere da mogo do kun min ma fosi ke.

- *I te nin ke gansan ni ko m'i soro, Jeha-Hoja Naseredini ko a ma ten, sanko n keto ka fileli ke kafenaga la i kunkan, n y'a ye ko i bena sa sonnin.*

Tile fila o kofe, sowotoro do bolito teliman dugu bolonw fe, o ye ce jugumanba gosi ka bin. O kera a sata ye.

Jeha-Hoja Naseredini ka o ko yelen nefolen Tamerelan ye, saya in digira a la, a ko u ka Jeha-Hoja Naseredini faga. U nana n'a ye faama nekoro, a be garadi fila ni jogon ce, npanmuru belebele da duman korotalen be u bolo. Tamerelan ko a ma :

- *Komin i be yeli ke kosebe, i na ke k'i yere saya dogoda.*
  - *Bi don, Jeha-Hoja Naseredini y'a jaabi ten, k'a fo ka d'a kan : n y'a ye fana kafenaga la, ko e-ka saya bolodalen don ne ta duguje.*
- O cogo de la, Tamerelan nisongoyalen nka a jantoyerelato ko garadiw ma u k'u ka npanmuru lajigin ; a yafara Jeha-Hoja Naseredini ma.

#### 42. Samamuso tipenikela

Tamerelan nana ni sama ceman do ye Akisehiri, k'a bila dugu kono, a ye togodaw, tubabunpekuforow ni jiriforow bee don jagon na, k'u tipe.

Min juguyara n'o ye, Tamerelan ye mogow wajibiya u k'a labalo. A tun kera tipeniba ye. A ko ye mogow nekorse, u sera Jeha-Hoja Naseredini ma, walasa a ka don u ni Tamerelan ce, sama tipenikela jugu in ka ko la.

- *Sini, n b'a fe ce tan ka taa tanniduuru ka fara n kan, Jeha-Hoja Naseredini ko ten.*

O duguje, Jeha-Hoja Naseredini bilala jamakulu je. U selen Tamerelan ka tilisi kerefe, a y'i komunun, k'a ye a kelen pe don. To bee tun bolila, u sirannen Tamerelan kumajogonyali je.

- *A' bena n sidon, Jeha-Hoja Naseredini ko a yere kono ten, a donna tilisi kono yala a na kuma Tamerelan fe.*
- *Faama, a ko ten, anw Akesihirikaw, i nana ni sama min ye an ka dugu kono, a ka di an ye, nka a hine b'an na, bari a kelen don. Jama togo la, n nan'a jini i fe i ka musoman do soro a ye, min be penafin bo a la.*

O kuma folen diyara Tamerelan ye, a ko :

- *Ina jama fo n togo la, k'a fo a ye ko n b'a sago ke k'a soro bila-ka-suma t'a la.*

Jeha-Hoja Naseredini seginnen ka na dugu kono, mogow y'a jininka a ni Tamerelan ka jogyonye jaabi la.

- *A' y'aw hakili sigi, a ko u ma ten, samamuso « tipenikelaba » be se yan soonin. A' ye min dan, a' file k'o de kan.*

#### 43. Fen ka segin a cibaga ma

Jeha-Hoja Naseredini tun dalen b'a la ko dije kono, pirini tun te yen min ka timi ka teme ale ka pirinisunw taw kan. Don do la, a ye den saba, belebele ce ni dow sugandi a ka jiri mandi kan. A y'u da pilato do kan, k'o nun kojuman, ka Tamerelan ka so sira mine. A tun dalen b'a la ko jiriden ninnu bena diya Tamerelan ye. Komin Jeha-Hoja Naseredini tun be ka taama, piriniw y'a damine ka kolonkolon pilato kono.

- *A' be yoro la n te se k'aw ye yoro min, a ko piriniw ma ten, aw hakili la aw be se ka munumunu i ko derewisimori minnu be munumunu.*

Pirini den saba tora ka munumunu pilato kan ni Jeha-Hoja Naseredini y'a sen ta tuma o tuma.

- *A' ye don dabila, Jeha-Hoja Naseredini ko u ma ten, n'a' m' a dabila, n b'aw dun, o be ke fura bolen ye aw la.*

Piriniden saba tun be ka munumunu halibi. Jeha-Hoja Naseredini tun se t'a la. O kelen, walasa k'a ka layidu dafa, a y'i sigi pepiliyesun do jukoro, ka pirini kelen dun, ka tila ka dowere dun. A y'i je sisi k'i kanto sabanan ma :

- *Ni n y'i to yen siye in na, i be sigi yoro kelen pilato kan wa ?*

A be i ko pirini laban in kelennin pe tun jogo ka fisa, a sigira a sigiyoro la ni sabali ye, pilato cemance la, Jeha-Hoja Naseredini kun, o taato Tamerelan ka so.

Tamerelan tun nison ka di, a ye Jeha-Hoja Naseredini bisimila ni bonya ni karama ye, dunan sebe ka kan ni min ye.

A y'i kali ko a ma deli ka nin jagon pirini duman dun, a da ma maga a la k'a fo ko kelen pe don. A yelela Jeha-Hoja Naseredini ka yekekumaw na, ka to k'a fo a ye a ka dowere fo. A laban na, Jeha-Hoja Naseredini kelen k'a ye ko a ka kan k'i teliya n'a b'a fe ka don so sani su ka ko, Tamerelan y'a ka pilato fa ladiyafenw na. Dogokun kelen temenen ko, a ko a sera a ka taa bo Tamerelan ye tun.

- *N ka kan ka fen jumen ta ka taa a ladiya n'o ye ? A ko a yere kono ten, a keto ka pilato lankolon laje.*

Piriniw tun molen don sisan kojugu taama kuli ma.

- *Ni n tun ye beterawu bilenman juman dow ta dun ? Jeha-Hoja Naseredini miirila ten, a be ka pilato lankolon laje halisa.*

- *Dwo, beterawuw b'a je. U kolo ka gelen noonini ma, hali n'u ko u be don ke pilato kono.*

Jeha-Hoja Naseredini taara a ka nako kono, ka a ka beterawuw la bilenmanbaw ni gelemanba dow sugandi.

A y'u bila pilato kan, k'o nun kojuman, ka Tamerelan ka so sira mine ni nisondiya ye. Sira fe, a ni a terikeba Muludu benna.

- *I be ka taa ni beterawu jumanba ninnu ye min, Karamogo Jeha-Hoja Naseredini ? Muludu ye pininkali ke ten.*

- *Beterawu ninnu ye Tamerelan ladiyalifen de ye, Jeha-Hoja Naseredini y'a jaabi ten.*

- *Mun, beterawu, min be taa di Tamerelan ma ? Muludu y'a ka kononafili jira ten.*

- *Beterawuw te Tamerelan ladiyalifen numan ye wa ?*

Jeha-Hoja Naseredini ye pilato bila duguma, ka beterawuw laje komin n'a sije folo tun don. U ma ce ne a pena ka u botuma bo nako la.

- *Laala fen were be fisaya o ye ?*

- *Owo, fen were, nka mun tan ?*

- *Toro ! Muludu y'o hakilila don a koro, toro molenba jima, min karituma ma meen.*

Jeha-Hoja Naseredini y'a yere jininka mun na a ma kon ka miiri o la.

A y'i sin sugu ma, ka taa a ka beterawuw falen pilatofa toro molen jima la.

- *I kunna diyara, feerekela ko a ma ten, ka nin toro dumanba camanba in soro beterawu gansan damadama kunkoro.*

Nka torofeerela ko a yere ma, k'a soro Jeha-Hoja Naseredini m'a men :

- *N kunna diyara toro ninnu daga bora n dala. U mokojugu, n tun ben 'u fili.*

Jeha-Hoja Naseredini seginna k'a ka sira mine, ka taa Tamerelan ka so, Tamerelan min tun nison ka go, a be nunununu, a peda bee donnen jagon na, a be i ko don gomanw ta.

Jeha-Hoja Naseredini muguricogo ani a ka pilato falen toro mokojugu la, o tun te kun Tamerelan fe hali donin.

Tile mume, a tun ye mogo jini a b'a ka nisongoya turu da min kun. Nin tun ye a sago kelen ye.

- *A' ye na sisan-sisan ! A ko a ka so baarakelaw ma ten.*

Woro bolibagato nana.

- *A' ye ce in ka torow ta ka fili a yere kan kelen-kelen, n'aw barika bee ye.*

Jeha- Naseredini ye boli damine, baarakedenw ...ni torow b'a nefe. Toroden hali kelen m'a je. Jeha-Hoja Naseredini tun be ka boli halibi, a ka samara minnu ka bon a ma olu tun be son a ka teliya cogo min , n'o teliya ye, tuma min a ni Muludu benna.

- *E Karamogo Muludu ! Ijo n k'i waleynumandon diye in na sije wolonfila, i ye min ke n ye o koson.*

Muludu y'i ne boso Jeha-Hoja Naseredini na, a marakalen be ni jiriden ji jugujiman ni bileman ye, toro nooninen be ka yolo ka jigin a ka finiw fe.

- *E, Karamogo Muludu, n be barika da i ye sije wolonfila alijene kono, i ye min ke n ye o koson ! Jeha-Hoja Naseredini ko ten tun.*

Muludu tun be Jeha-Hoja Naseredini jogow don, a y'a damine k'a faamuya min tun kelen na ke.

- *Mun na i be n fo ? A ye Jeha-Hoja Naseredini jininka ten, o y'a jaabi:*

- *E ! Ne ye hakilila numan soro k'i jininka i hakililata la, i hakililata nafama, nafamaba.*

- *Mun na ? Muludu y'a jininka ten, a kamana gannen halibi.*

- *Ni n tun ye beterawu bilenman gelemanw di Tamerelan ma, Jeha-Hoja Naseredini y'a jefo ten, a ka baarakelaw tun be n bon ni beterawu gelemanbaw ye. E ka miiri n tun bena birinti cogo min, ka n barika ban cogo min.*



#### 44. K'i yere balo ni kitabuw ye

Tamerelan tun b'a fe ka a kerfeduguba lanposebenw laje. Fonsonneri min ka baara tun ye lanpokani ye, weele bilala o ma, a for'a ye ko wari sorolen, a k'o ni kitabu konota sanga jagon ma. Fonsonnerike desera ka faama nimisi wasa. Tamerelan ko o yoro bee :

- *A' y'a ladumuni ni lanpokitabuw ye.*

Faama ka solabennaw ye kitabuw fara-fara fo k'a misenya, k'a di fonsonneri koro ma a k'a dun. Tamerelan ye keta were fo:

- *Jeha-Hoja Naseredini, n y'i ke lanpokanina ye.*

Komin Tamerelan ka kuma ni sariya ka kan, a kera ten. Waati temena. Tamerelan y'a jini sa k'a ka lanpokanina kura ka baara taabolo jepini. Weele bilala Jeha-Hoja Naseredini ma, a nana Tamerelan soro, a tege falen nomi



sigi-sigilen na jɔgɔn kan, jatebɔsiraw seɓennen be minnu kan.

- *Nin jɔgɔn jɛmalofaralɛnya be ? Tamerelan diminen ko ten. A fɔra i ye i ka na ni lanpokitabuw de ye !*

Jeha-Hoja Naseredini y'a jaabi o la sa :

- *Faama, lanpokitabuw don. A fɔ ne man kan k'u dun de ?*



45. Ni anw ma kasi, jɔn be kasi sa ?

Tamerelan tun ce ka jugu, jɛ kelen don, a be cun a sen kelen kan. Don do, a ni Jeha-Hoja Naseredini tun be jɔgɔn fe. A y'a kunsigi sama, a b'a fe u ka tige, a y'a ka mɔgɔw weele.

- *A' ye kunlabenna weele n ye !*

Kunlabenna donna, ka kunsigiw tige, ni ka dugalen di Tamerelan ma, i n'a fɔ a be deli k'a ke cogo min. Tamerelan ye dugalen laje, k'a yere ye, k'a don o tuma ko a ce man jɛ. A y'a damine ka kasi. Jeha-Hoja Naseredini fana kasira a fe. O la sa, u fila ye leere caman ke kasi la. Tamerelan ka mɔgɔw tun be k'a jini k'a naani ni yelekokow ye. A ye kasi dabila, nka Jeha-Hoja Naseredini m'a dabila.

- *E fana ! Tamerelan ko ten Jeha-Hoja Naseredini ma. N ye dugalen laje, n y'a sɔrɔ n ce ka jugu, n jɛda sisira, ka d'a kan n ye jamanatigi ye, wa nafolo be n bolo, muso caman be n kun. N ce ka jugu, o de ye n kasikun ye. E dun ? Mun na i kasira, ka dese k'i makun ?*

- *E y'i yere laje dugalen na sɛne kelen pe, i y'i yere ye, i kasira, bari i tun te se k'i yere mine. Anw dun, anw minnu ka kan ka e jɛda ye don o don dun ? N'an ma kasi, jɔn be kasi? O de ye ne kasikun ye! Jeha-Hoja Naseredini y'a jaabi ten.*

46. Sama ka pani

Jeha-Hoja Naseredini ka malobaliya dama temenen, Tamerelan jɔr'a kan don do ko a be Naserediniko bɔ a yere senkɔrɔ. A ko a ka faga, pereperelatige la, ko a ka sama mandi k'a don.

- *Hakilila juman, Jeha-Hoja Naseredini ko ten, nka jangili min don, farati b'a la.*

- *Naloma ! O yere de ye n ka lajini ye !*

- *Jangili min don, farati b'a la, nka a b'a la sama de bolo ! E be i ka baarakelaw ladon cogo min, fosi te ne na tun, wolo ni kolow kɔ, n be siran kolonin do kana sara sama sen na. Mun na i b'a fe ka a lajani? Farati te min na de, i b'a to a ka i ka jatebola don, ale min tulɔlenba don.*

Dɔnnikelabaw ni fɛndɔnbaliw ani Jeha-Hoja Naseredini

47. Jeha-Hoja Naseredini ni pɔmusun

Jeha-Hoja Naseredini tun be ka pɔmusun turu a ka nako kɔnɔ, o benna faamasulutan temetuma ma ; a y'i jɔ k'a fɔ Jeha-Hoja Naseredini ma ni nagarilabɔkan ye :

- *E fana, Jeha-Hoja Naseredini ! Mun na i b'i yere segen tan ? I tena pɔmusun in denw dun abada. I b'a don fɛne, ko i be sa k'a sɔrɔ pɔmusun in m'a damine ka den.*

Jeha-Hoja Naseredini y'a jaabi o la :

- *E, Sulutan ! An faw ye pɔmusun minnu turu, an be olu denw dun, wa anw be minnu turu, anw denw bɛna olu denw dun.*

O jaabi hakilima diyara sulutan ye, a ye Jeha-Hoja Naseredini jansa ni sanutama kelen ye.

- *E, Sulutan ! Jeha-Hoja Naseredini ko ten a keto ka tama bila a jufa kɔnɔ, i m'a ye ? Pɔmusun in dena ka ban.*

O kuma ye sulutan layele, a ye sanutama were d'a ma.

- *Nin be ka dama teme ka taa a fe, Jeha-Hoja Naseredini y'o fɔ ni nisɔndiya ye. Nin ye pɔmusun ye min be den sɛne fila san kɔnɔ.*

Sulutan yelela ka-ka-ka, ka sanutama sabanan di Jeha-Hoja Naseredini ma.

#### 48. Jeha-Hoja Naseredini ni dōnnikelaba

Baki dō tun be Jeha-Hoja Naseredini bolo, a be mōgōw latige kō la ni min ye. Don dō, dōnnikelaba dō de tun b'a kun, min ko fō ale ka Jeha-Hoja Naseredini ka dōnni kōrōbō, ni ka ko ke a la min be mōgōninfinyasira don a kōrō.

- Ne ko o, Jeha-Hoja Naseredini, e be « mañifisansi » seben cogo di de ?
- N t'a dōn, Jeha-Hoja Naseredini ko ten, a ma baara dabila ni jufa ye.
- Kōnōntōn tilayōrō saba la fila ye joli ye ?
- N t'a dōn.
- Mōgō be seleke saba kene jate mine cogo di ?
- N t'a dōn.
- O tuma e ma o si kalan kalanyōrō la wa ?
- Ayi !
- O tuma, i ka dijelatige tilanke kera fu ye.

O waati la tigitigi, sanñeaba dō wulila, kurun y'a damine ka tunun ji jukōrō. Cē fila ye jōgōn sōrō ji kōnō, u yōrō ka jan jōgōn na.

- Ne ko o, Mise dōnnikelaba, Jeha-Hoja Naseredini ko ten, i ye nōni dege wa ?
- Ayi, abada ! Dōnnikelaba ko ten, a be k'i popapopa, yalasa a kana to ji la.
- O tuma, Jeha-Hoja Naseredini y'i kan kōrōta k'i kanto a ma ten, i ka dijelatige tilance te de, a be de tor'a la bi.



#### 49. Dōnnikelabaw ni fendōnbaliw

Dōgōkun kōnō Jeha-Hoja Naseredini tun be jōrō ni don kelen pe de ye. Tile wōrō kōnō, a tun ferelen don i ko nfirinfin.

A tun be se ka baro ke a teriw fe sugufiye la, walima ka taa kerefedugu la fali kan. A tun be se ka baara ke a ka tubabunpekuforo la, walima ka donsonya ke kuluw la.

A tun be se ka taa kafeminso la walima k'i sigi a ka bili sanfe tile la, a te ka fosi ke.

Fosi tun t'a to a k'i teliya, walasa ka ke yōrō fōlen dō la, walima waati fōlen dō la, walima ka fen dō ke.

Nka jumadon ni don tōw tun te kelen ye, hali dōnnin.

Silame puman beē be taa misiri la o don de.

Komin Jeha-Hoja Naseredini tun ye morikalan ke san jan temenew, mōgōw tun b'a jini a fe juma o juma a ka yele alimami jōyōrō la misiri kōnō, ka wajuli ke. O tun be ben a ma juma minnu na fōta tun b'a bolo, nka juma damadama tun be yen, hakilila tun t'a la ka teme a ka falinin bugurinjenema kan. Ka baro ke a teriw fe kafeminso kōnō, ani k'i to alimami jōyōrō la ka kuma jamaba fe min tulomajōlen don, o te kelen ye fiyewu.

Cēw jōngirilen u ka selidebenw kan, olu tun be k'a laje ni mōgōba je ye.

Musow fana tun be makōnōni na jōne kōfe.

Siga t'a la, suratikalan min tun be ke ka kōn wajuli je, o tun man gelen a bolo, bari cē beē tun be dō ke a la, fo u be sujudu bin.

Nka wajuli de, o de tun ka gelen. Jumadonya dō fe, a tun be ka taama, a senna tun ka suma ka teme don tōw kan Akisehiri bōlōnw faradebenlama fe ; a y'i jō misiri da la, walasa k'a ka samaraw bila.

A kumana cē tōw fe, olu tun sigilen be tapi girinman magamanw kan.

Olu tun be se k'i jōngiri tapiw kan, k'a sōrō ale tun ka kan ka yele alimami jōyōrō la, min sankōrotalen don. A fō misiri cēpa tun te se ka hakilila d'a ma de ?

A y'i jēw kōrōta ka pilafōn laje, nka hakilila fosi ma na a kun na.

A ye kogokanjegen bilisanagaminew laje, nka a ma deme sōrō yen.

A ye cew peda laje kōjuman, olu tun je coronnen don a la.

A tun tulo be musow kunnabiritigiw ka dajukōrōkumaw n'u ka kanjiginnenyelew la, u sigilen balikōn giriyasima kōfe. A tun te je fō a ka fen dō fō.

- Asehirikaw ! A' b'a dōn n bena min fō aw ye wa ?

- Ayi ! Cēw ni musow jera k'o fō i ko mōgō kelen.

- A' t'a dōn? Jeha-Hoja Naseredini ko ten. A' dalen b'a la ko a' t'a dōn? O tuma jeci jumen b'a la ka kuma mōgōw fe minnu te fosi dōn nin jōgōn koba

kan. N bena min fo, o jeci si te magow ye minnu ni kodon ce ka jan tan.  
O kelen, a jiginna ka bo a joyoro la ka taa. O nokanjuma, a kelen ka o geleya kelen soro, a ko:

- Akisehirikaw ! A' b'a don n labennen be ka min fo aw ye wa ?
- Dwo, cew ni musow jera k'o fo i ko mago kelen, min tun kera dogokun temenen u hakili tolen o la.
- A' b'a don ? Jeha -Hoja Naseredini ko ten. N bena min fo n'aw dalen b'a la ko aw b'o don, o tuma a fokun te aw ye. Mun na n be n ka kuma nafama tije aw la, aw minnu b'a don kaban?

O tuma a jiginna ka bo a joyoro la ka taa. Juma sabanan y'a soro tuguni a joyoro la, a t'a don a ka kan ka min fo. A ko o la sa :

- Akisehirikaw ! A' b'a don n labennen be ka min fo aw ye wa ?
- « Ayi, » dow ko ten. « Dwo » , dowerew y'a jaabi ten.
- Aw ce la dow b'a don, dow t'a don ! Jeha-Hoja Naseredini ko ten, a keto k'a tegew tereke pogon na, k'i kanto :
- Minnu b'a don, olu k'a fo tow ye, minnu t'a don !

#### 50. Laadili nafa

Don do Jeha-Hoja Naseredini teriw y'a pininka :

- Karamogo Jeha-Hoja Naseredini, e ye mago hakilimaba ye. I be se k'a fo an ye nafa be fen min na ka teme fen bee kan dije na wa ?
- Ne bolo laadili pogon te, Jeha-Hoja Naseredini ko ten.

A teriw y'a pininka tuguni :

- E bolo nafa te fen jumen na ?
- Ne bolo fen nafantan te yen ka teme laadili kan.
- Ayiwa, Jeha-Hoja Naseredini ! A lamembagaw y'a soso ten. Fen kelen be se ka ke fen bee la nafama ni fen bee la nafantan ye cogo di ? I be soro i filila !
- Ayi, n teriw. N be ka min fo n donko don. Ni mago ye laadilikan lamem, o pogon te, nka jeci t'a la n'i ma a lamem.

#### 51. Mago minnu ka ni ani minnu man ni

Don do, Jeha-Hoja Naseredini ka kalanden do ko a ma :

- Jeha-Hoja Naseredini, bee sonn'a ma ko i ka ni. O ye k'a fo ko i ka ni yere de wa ?

Jeha-Hoja Naseredini y'a jaabi ko wajibi te a ka ke ten tuma bee.

Cenin ye pininkali ke o la, ko ni bee ko ko Jeha-Hoja Naseredini man jin, n'o koro ye ko a ka jugu yere de. Jeha-Hoja Naseredini ko ayi.

Cenin ko Jeha-Hoja Naseredini k'i pefo.

- Ni mago jumanw ko n ka ni, n ka ni yere de, wa ni mago jugumanw ko n ka jugu, o tuma n ka ni.

A y'i makun doonin, k'a bonbonsi sama-sama, ka teme ni kuma ye :

- Nka aw b'a don a ka gelen cogo min k'a fo karisa ka ni, karisa man ni.

#### 52. Moriw ni pininkali saba

- I ka bataki file, karamogo Jeha-Hoja Naseredini ! Meri ka ciden ko ten, sebenfura do dito a fe Jeha-Hoja Naseredini kabakoyalen ma.
- Bataki ? Ne ta ? Jeha-Hoja Naseredini ye bataki foroko laje furututu, k'a ye lema, ka segin k'a ye lema a tege konon. Bataki tun ye fen ye min man ca o waati la, mago kalannen man ca min na.

A benn'a ma, minnu tun ye kalanje kalan Jeha-Hoja Naseredini tun ye o do ye.

- Ayiwa, a kalan sisan ! Kalima ko a ma ten, a saamelen kelen ka kunnabiri jigina a peda kan joona ciden magerennen.
- Dwo, a kalan ! Ciden ko ten, a nimisalen a ka kunfinya la, bataki ye waati jan min ke a tege, o waati konon.

Jeha-Hoja Naseredini y'a kankonona lafere, ka kalan damine :

« Mori donnikelaba saba, minnu be ka taama pogon fe, u be Akisehiri an be tuma min i ko sisan. Nininkali b'u fe ka taa an ka mago lafaamuyalenw yoro. Aw ka kan ka na dumuniba la, min labennen don u togo la. »

Jeha-Hoja Naseredini ma dowera ke, a ye lela a ka fali bala, ka meri ka so sira mine, ciden b'a ko. A y'a kolosi ko faamuyali segesegeli tun be kon dumuniba je, o tun ka ni, bari a tun be se ka sunogo doonin dumuni kofe, k'a soro a je jolen ka kan ka to walasa ka dunanw kumapogonya.

- Dnhon, nin de ye donnikelaba Jeha-Hoja Naseredini ye de ? Mori saba ko ten, u be k'a laje kojuman.
- N be pininkali folo ke, moriw la kelen ko ten. Dugukolo cenance be min ?

Jeha-Hoja Naseredini y'a senkonikunba bo a ka samara faralen fe, a ka fali ntoron ye no min bila, k'o jira.

- Dugukolo cenance be n ka fali ntoron jukoro tewu !
- I dalen b'o la ? Morike ye pininkali ke ten.
- Ehe ! N dalen b'o la, Jeha-Hoja Naseredini ko ten, a kaman yonkonto. Wa n'i ma d'a la, i t'a suma ? N'i ka sumani y'a jira k'a fo dugukolo cenance

ka jan hali ni sibiri ye, yɔrɔ jiralen na ne fe, n n'a don ko i ka donni ka bon n ta ye.

Morike tun be ka fali ntɔron no laje halisa. A y'i kamanw yonkon, ka mori were kori ko a be se k'a ka jininkali ke.

- Nininkali kelen be n fe, morike filanan ko ten. Dolo joli be manamana kabakolo la?

- Sikise hake min be n ka fali kan, o dolohake de be kabakolo la.

- I b'o don cogo di?

- Oo! O ye n ka fen donnen do ye de dɔrɔn. Wa, n'i ma da n ka fɔlen na, i be se ka dolow dan kabakolo la, ka n ka fali sikisew dan. Ni si kelen walima dolo kelen be jate je walima be jate sanfe, Akisehirikaw bee n'a don ko i ye mɔgo hakilima ye ka teme ne kan.

Mori filanan y'a kamanw yonkon, ka sabanan kori, ko a da ser'a ma.

Mori sabanan de tun joyɔrɔ ka bon u bee ta ye. A ka disa tun ka bon u bee ta ye. A bonbonsi tun ka bon bee ta ye. A yeko fe a tun falen be a yere la ka teme bee kan.

- Nininkali nɔgɔmanba kelen be n bolo ka ke i la, Karamɔgo Jeha-Hoja Naseredini, a ko ten. Si joli be n bonbonsi la? A ye a bonbonsi jan, min siw tun ye jelen ni jebali pagaminen ye, a y'o munumene ni nisondiya ye.

- Oo! O ye nininkali nɔgɔn ye, Jeha-Hoja Naseredini y'a jaabi ten. Sihake min be e bonbonsi la, o sihake de be ne ka fali ku la.

- Mɔgo be se ka da i yere la cogo di tan?

- I be se ka siga ne ka fɔlen na, Jeha-Hoja Naseredini ko ten. O tuma, i be ne ka fali kusi kelen-kelen bo, ne fana b'i bonbonsi kelen-kelen bo. Ni si kelen tora ne ka fali ku la e bonbonsi siw bolen ko, walima ni si kelen tora e bonbonsi la ne ka fali kusiw bolen ko, i be se k'a fo ko i be fen don ka teme Jeha-Hoja Naseredini kan.

Morike y'a bonbonsi munumene, ka jininkali dabila, ka taa fara jama kan. Jeha-Hoja Naseredini y'a yere nininka dumuniba bena ke tuma min na.

### 53. Donni ni donnibaliya

Don do Jeha-Hoja Naseredini wulila taama kama, ko a be taa a ka donniya lase. Kamalen do kelen k'a nininka, a b'a fe ka taa mɔgo sugu min kumapogonya, a hakili jiginna kuma koroma dow la, a tun ye minnu men sugu la, a ko:

- Mɔgo min te fen don, wa a t'a don ko a te fen don, o nalonnen don. Mɔgo ka kan k'i mabo o la.

- Mɔgo min te fen don, nka a b'a don k'a te fen don, o ye denmisen de ye, i ka kan k'o dege.

- Mɔgo min be fen don, nka a t'a don k'a be fen don, i ka kan k'o lakumun.

- Mɔgo min be fen don, wa a b'a don k'a be fen don, o ye mɔgo hakilimaba de ye. I ka kan ka tugu o ko.

Jeha-Hoja Naseredini y'i jo donnin ka tila ka teme kuma fe.

- Nka, n denke, i b'a don a ka gelen cogo min, mɔgo hakilila ka tige k'a fo ko mɔgo min be fen don ni k'a don k'ale be fen don, k'a fo k'o be fen don yere de.

### Jeha-Hoja Naseredini ni nsonw

#### 54. Nsonw ni foli

Jeha-Hoja Naseredini tun be ka taa so, an'a ka kalanden do. A ye nsonkulu do ye so do dala, u be k'a jini ka sogolan kari. Jeha-Hoja Naseredini miirilen ko n'a ko a b'a sen don a la, a be se ka jogin, a jor'a kan ko a te fosi ke, a y'a je tugu kow kan. Nka a ka kalanden min tun te ka fosi faamuya, o y'a nininka:

- Mɔgo ninnu be ka mun ke?

- I makun! Jeha-Hoja Naseredini ko ten. U be foli de la!

- Ne dun tulo te fosi la!

- A ka ji ten! Sini an na mankan men! Jeha-Hoja Naseredini y'a jaabi ten.

#### 55. Jon ye kolon ke, jon ye sonntan ye?

Jeha-Hoja Naseredini ka fali sonyana. A teriw, a hakili la, minnu ka kan ka kuma fo a ye min b'a dusu suma nin jogon ko geleman na, olu y'i kanto a ma:

- I tun ka kan ka falimarayɔrɔ datugu.

- A be se ka ke cogo di e ma mankan fosi men, hali n'a kera perenkannin ye?

- I b'a sɔrɔ i ma fali siri ka je.

Jeha-Hoja Naseredini y'u lamen ka meen, ka laban k'a fo u ma:

- Kasa temena kɔnɔ wɔrɔ kan, a temena kɔnɔ wɔrɔ kan; a be i ko a'bee be ka ne jalaki, ka sonyali in turu da ne kun. A'y'aw tilen! Nson be se ka ke sonntan ye wa?

#### 56. Jeha-Hoja Naseredini, nsonw, ani fali.

Jeha-Hoja Naseredini tun bora ka fali san, a seginto so, nson fila tun be k'a makono. Kelen ye fali foni k'a juru to Jeha-Hoja Naseredini bolo, to kelen ye

fali nonabila. Jeha-Hoja Naseredini selen so, a bora yelema kala ma.

- *E ye jon ye ?* Jeha-Hoja Naseredini ko ten.
- *Ne denmisennama ye ko kolon caman ke ; n ba, min tun ye subaga ye, o ye n jangi, ka Ala deeli ko n ka ke fali ye, san mugan. O waati dafara sisan an korɔ, sabali k'a to n ka segin so, nsonke ko ten.*

Makari ye Jeha-Hoja Naseredini mine o fɔlen, a ye nsonke bila, k'a fɔ a ye a kan'a pɔgon were ke. O duguje, Jeha-Hoja Naseredini seginna ka taa sugu la, fali were sannu kama. A dabali banna, a tun ye fali min san kunun, a bolen o kan. O kelen, a y'i mageren a la, k'a fɔ a tulo la:

- *E ! E ye ko kolon dow ke tun. Nin siye in na, n ye n kali, n tena i san.*

### 57. Nson donna i kan, o maloya

Nson do donna Jeha-Hoja Naseredini ka so. A ye yoro bee mon, a ma fen soro, fo a ye aramori dayele tuma min, ka Hoja soro a kono.

- *E be mun na yan, a y'a pininka ten, ne hakili la i be sugu la ! I m'a ye, minnogo tun be n na, n donna doron walasa ka n min.*
- *Ne b'a don e ye nson de ye, Hoja ko a ma ten. Ny'i mankan men doron, n ye n dogo maloya fe.*
- *Mun maloya ?*
- *N maloyara...ka d'a kan fosi sonyata te ne bara.*

### Jeha-Hoja Naseredini : denmisennaabu ni baabu kunntan nentanw

### 58. Ka se lahara i saniyalen

Don do, Jeha-Hoja Naseredini tun be kaburudo kono. A y'a ka finiw bo k'u konko ka buguri bo u la. Fiye teliman do temena n'a ka gandura ye ; a keto k'a jini k'o mine, a ni sotigi dow benna. A poyicogo ye sow lasiran, u bolili geleyara u tigiw bolo, fo sow tun be jini k'u labin duguma. U ko Jeha-Hoja Naseredini ma :

- *E be ka mun ke kaburudo kono tan ? E ye jine de ye waa mun ?*
- *N terikew, Jeha-Hoja Naseredini ko u ma ten, ne bora lahara. N bora n kaburu kono banakotaa de kama, bari n ngolen t'a fe ka taa alikiyama. Ni n tilala doron, n be n kosegin yen.*

### 59. Dakabana jate

Sunkalo fe, Jeha-Hoja Naseredini tun be deli, sogoma o sogoma, ka belekise kelen bila daga do kono, walasa ka sundonw da don. Tuma o tuma, n'a tun b'a fe ka sun jate don, a tun be belekisew labo daga kono k'u dan. Don do, a denke ye daga ye gabugu kono. A ye bolofa ne fila bele ke a kono. Tile damadama o kofe, Hoja terike do y'i jo ka baro ke a fe...

- *Karamogo Hoja, a ko a ma ten, i be sungalo jate don bi wa ?*
- *I jo, Hoja ko ten, n ye donw dan ni belekisew ye. A taara gabugu kono, ka belekise bee labo daga kono, k'u dan. 149 de tun be yen. Hoja tun b'a don ko o te se ka ke tiye ye. A seginnen ka na salon kono, a ko a terike ma ko sun be a tile 49n na.*
- *Karamogo Hoja, terike konolafililen ko ten, an te se ka ke sunkalo tile 49n na.*
- *N terike, da ne na, o ka fisa, n'o te n'an tara daga ma, an be tile 149n na.*

### 60. Ni lakanani ni juru ye

Ce do yelela jiri la ka dese ka jigin ; Jeha-Hoja Naseredini temetola yen, o ko a ma ko a be se k'a deme. A ye juru jan do ta k'a kun kelen di ce ma.

- *A siri i ce la.*
- *I be ka mun ke, Karamogo ? Temensenna tow ko ten. Mogo min be jiri bala i te se k'o bo ko la nin cogo la.*
- *A' y'a to n ma, n delila ka baara ke nin cogoya la, wa a fisayara.*

Ce ye juru siri a ce la, Hoja ye kun do sama. Ce binna duguma, k'a jogin kosebe.

- *A kololo laje, Hoja ! Jama ko ten.*
- *Ne dun delila ka ce do ni lakana nin cogo la, nka n hakili t'a la n'a tun be jiri de bala walima kolon kono !*

### 61. Jeha-Hoja Naseredini, a fa, ani samara sonyalenw

Dugu denmisenninw be tilen ka Jeha-Hoja Naseredini dakorobo, ni ka i tulonke a la. Don do, u ko a ma ko a te se jirilaye la, ko n'a be se, a k'a ke u k'a laje.

Jeha-Hoja Naseredini sonna koroboli ma ; a ye duloki bolow kuru, k'a ka samaraw bo, ka ye jiri bala. A ye lelen, denmisenni w y'a ka samaraw sonya. A bor'a o kala ma a jiginnen tuma min. A taara dugu bolonw fe, a be ka kule :

- *N ka samaraw ka na, n'o te n fa ye min ke folo-folo, n b'o jagonna ke.*

Dugu maakorobaw kelen k'o men, u bolila ka taa samara were san a ye , u sirannen a kana folen ke. Nka do y'a pininka :

- O tuma e fa ye mun ke a ka samara sonyalen ?
- A ye min ke wa, Jeha-Hoja Naseredini y'a jaabi ten, a taara dowere san tuguni sugu la.

### 62. K'i seko damajira ke

Misi do tun be Jeha-Hoja Naseredini bolo, a gerew tun ka bon, u ka jan, u koorilen don i ko kala. Fosi tun t'a kono, fo ka se k'i sigi bagan gerew ni jagon ce k'a laboli.

Don do, misi tun be sunogo, a ma sunogo ka pine. Jaha-Hoja Naseredini y'i magere a la, k'a laje n'a be se k'i sigi a gere belebelew ni jagon ce. Bagan kununna, k'a kun firifiri ka Jeha-Hoja Naseredini fili duguma. A binna a kun kan, ka kirin. A muso kelen k'a ye o cogoya la, o y'a damine ka kasi, a hakili la a sara. Jeha-Hoja Naseredini y'a new dayele k'a naani :

- Kana kasi, muso o ! N ye n seko ke, n joginna kosebe nka n koni sera ka n diyanye ke, min tun be n kono a meenna.

### 63. Were belebele waa fitinin ?



Jeha-Hoja Naseredini weelela temin na a terike Mukutari fe, a ka bili kan. Walasa k'a jira a siginjogonw na, minnu tun be ka u kolosi kabini u yerew ka biliw kan, minnu tun yoro ka surun u la, ko ale ye fonisire ye, a ye were belebele do di Jeha-Hoja Naseredini ma, nka te fitinin de tun b'a kono.

- Jurukise do di yan n k'a siri n cekise la, Jeha-Hoja Naseredini y'i kan korota k'o fo, walasa siginjogon bee ka se k'a men.

- Fa be ka don i la wa, Jeha-Hoja Naseredini, Mukutari ko ten.
- A fo n kunkolo be baara ke de, Jeha-Hoja Naseredini y'a jaabi ten. Ni n binna were ju kono, i bena se ka n labo cogo di ni juru t'i bolo ?

A ma tilen ka min fo, a terike y'o faamuya, a nana were fitinin do d'a ma nin sipe in na, a falen fo a dakoro.

- Jurukise do di yan, walasa n k'a siri were la. Jeha-Hoja Naseredini y'i kan korota k'o fo tuguni.
- Sisan koni, i ka fa dafara, Mukutari ko ten.
- Ni n ye were kunun, Jeha-Hoja Naseredini ko ten, ka jama bee bila ye le la, n b'a ke cogo di o tuma k'a labo n furu kono ?

### 64. N tun be n fa ta jagonna ke

Jeha-Hoja ka kirike tununna duguba kono, a tun jora yoro min ka si. A ko o la dugumogow ma :

- A' be n ka kirike jini ka ye, walima n bena min ke n b'o don.

O kuma ninnu ye senekelaw yuguyugu, u wulila ka pinini ke fan bee, u ma fen ye, u seginna ka na Jeha-Hoja Naseredini ka dunanjiginso la, u y'a ye a be ka kirike da a ka fali kan. Sani a ka dugu bila, u y'a pininka :

- N'i ka kirike tun ma ye i tun be mun ke ?
- Npalan koru do be n bolo so, a y'u jaabi ten. N tun b'o tige, ka kirike kura bo a la.

### 65. Dinari 500 jelenin

Don do, Jeha-Hoja Naseredini wulila ko a be taa bo u kerefeduguba do la. Komin a tun be k'a laben taama kama, a muso y'a ye a be ka a ka jelenin datugu kogolakofuru konon.

- E be ka jelenin dogo jon na ? A y'a pininka ten.
- Ayiwa, n'i b'a fe k'a don yere de, n be k'a dogo an ka jakumanin de la.

A ka jaabi koni ye a muso dabali ban o.

- Hake to, i be se k'a fo n ye an ka jakumanin be se ka min ke n'i ka jelenin ye wa ?
- Muso o, ni an ka jakumanin te se ka sigi yoronin kelen n'a ye bijekurunin ye min te hali dinari 10 bo, fa bilen na bil'a la n'a ye jelenin ye min be 500 bo.

## 66. Negedaga min be den wolo ka sa

Don do la, Naseredini taara da gosi a siginogon Fatima dala :

- I be se k'i ka negedaga do singa n ma wa? N mago b'a la ka taa tobili ke.
- Owo ke, o ko a ma ten, n be taa a ta ka na d'i ma.

Siginogonmuso seginna ka na ni daga mankanman do ye, k'o di Jeha-Hoja Naseredini ma.

O duguje, Jeha-Hoja Naseredini ye daga fitinin do bila folo konso, ka taa a siginogonmuso ka da gosi.

- N balimamusu, i ni ce kosebe. I ka daga file nin ye, a ye n mago je yere de.
- Heyi, Naseredini, fitinin te ne ta ye de!
- I ta don! su fe, i ka daga jiginna daga fitinin do la. A denmusu don, o tuma a kera i ta ye.



Siginogonmuso yelela Jeha-Hoja Naseredini na, ka d'a kan a be da fen bee la, nka daganin fitinin soroli diyara a ye. Tile damadama o kofe, Jeha-Hoja Naseredini taara da gosi a siginogonmuso dala tun.

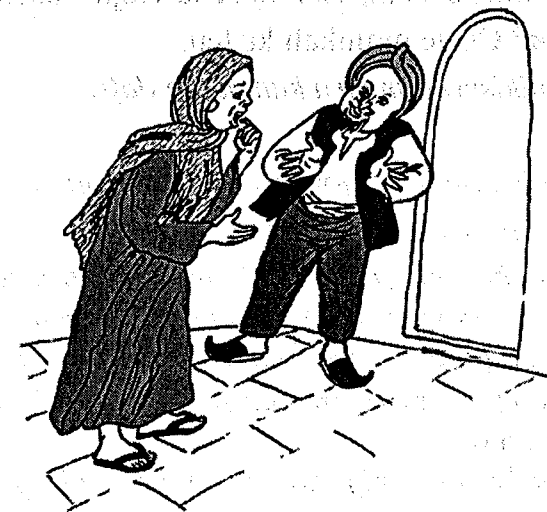
- I be se ka daga do singa n ma tun wa?
- Fosi man di n ye k'o bo, a y'a jaabi ten. Min ka bon, n'a ce ka ni a bee ye, n bena o de singa i ma.

Siginogonmuso tun hakili la a bena daga were sorso. Jeha-Hoja Naseredini ye dagaba mine, ka barika da a siginogonmuso ye, ka taa so. Tile fila temena, ka na naani teme, Jeha-Hoja Naseredini kibaruya ma men. A siginogonmuso y'a damine ka joro. A labanna ka taa da gosi a siginogonke dala.

- I pinena ka segin ni n ka daga ye.
- N ma pine, nka n tun t'a don n bena kibaruya jugu fo i ye cogo min. Min

kera tije na, i ka daga juman sara su fe ni dimiba ye, k'a to musokele la.

- I be ka yele n ma wa, Naseredini? Jon delila k'a men ko daga be sa?
- I dar'a la ko daga be se ka den sorso, sisan i te se ka d'a la ko a be se ka sa?



## 67. Nininkali yere-yere

Jeha-Hoja Naseredini tun b'a ka so, a be ka tajini tobi.

Dumuni kalayalen, a y'a jigin ka bo tasuma kan, ka palanfaji ke ka tasuma faga. Jeha-Hoja Naseredini jora sewu, komin n'i y'a sorso nin tun y'a sipe folo ye ka sisi ni mankan min be bo ji bonnen tasuma kan, k'o kolosi.

A girinna ka bo a ka so konso ka taa dugu kun do la, cekoroba do be yen min donnen don a ka hakilimaya koson.

Jeha-Hoja Naseredini donna gabugu konso ni kalaman ye, cekoroba sigilen be yoro min k'a ka tajini konso a ka mo.

A ye dumuni ta, k'a firi duguma, ka ji bon tasumamene kan, walasa k'a faga. A tilala k'i komunu k'i kanto ce hakilima ma:

- Ne ko o, cekoroba hakilima, n b'a fe k'i pininka fen do la. I be se k'a fo n ye min ye sisi in ni mankan in bo wa? Ji waa tasuma?

Cekoroba y'i sigi ka waati ke, ka Jeha-Hoja Naseredini laje, k'a ka fana yerekelen laje duguma. A labanna ka wuli ka tege sebekoro fara Jeha-Hoja Naseredini je kan.

- Ne ko o, Jeha-Hoja Naseredini, n b'a fe i ka n ka nininkali jaabi folo. Ne tege ni e taga la, jumen de ye mankan in bo, i ye min men sisan, ani dimi min ma dogo i la?

### 68. Wari je

Jeha-Hoja Naseredini ye da yele a ka jurumantigi ye, min tun ye da gosi sije caman a dala, k'a ka juruw kani.

- *Sɔɔnin n b'i ka wari d'i ma, sɔɔnin.* Jeha-Hoja Naseredini ko ten.
- *Tuma jumen tan?* Ce ye jininkali ke ten.
- *A file ! N ye ñonikisew dan sira kan, kogo dafe.*
- *Ɔnhɔn...*
- *Ni kise ye feere bɔ, an bena ñoni caman sɔɔɔ fotilema la.*
- *Ɔnhɔn, siga t'o la. N'o kera dun ?*
- *Sagakulu caman be teme sira in fe. U temeto, u b'u si dɔɔnin to ñoniw la. N b'o siw lajere, n muso b'a parata. O tuma, min b'o ko o faamuya ka di! N be gese feere sugu la, o cogo la n b'i ka juru sara.*

Ce ye yele kunba do ke, a miirilen gansan o feere pecintan na. O la sa, Jeha-Hoja Naseredini ko a ma :

- *I y'a ye i tege be ka da wari je kan sisan, i be se ka yele, nankaraba in!*

### 69. Orosinoli kasikan

Jeha-Hoja Naseredini denmisennaman yelela torosun do la, k'a damine k'a denw dun. Jiriforotigi y'a mine o yoro bee, k'i kanto a ma :

- *E ye jon ye ? I be ka mun ke n ka jiri bala ?*
- *Ne ye orosinoli de ye, Jeha-Hoja Naseredini ko a ma ten.*
- *N'i ye orosinoli yere-yere de ye, o tuma i kasikan bɔ an k'a men.*

Jeha-Hoja Naseredini ye mankan sugudɔnbali dow bɔ, ko a be ka orosinoli ladege.

- *E ye orosinolisugu jumen ye ? Ce ko ten; orosinoli si te kasi nin cogo la!*
- *O ye tije ye, Jeha-Hoja Naseredini ko ten, nin ye orosinoliden kodɔnbali de kasicogo ye.*

### 70. Kulokulo min be miiri

Kɔɔsugu la, ce do tun be ka solonin do feere, a be ka min si je caaman makili, ani seba min b'a ye ka ladegeli ke.

- *A' y'a fari new laje, bilenman, jugujiman, bulalaman, o bɔlen ko yen, a be kuma. N'i ye fen o fen fo a ye, a be segin o kan o cogo la tigitigi.*

Lakalitaninaw caman tun kelen be k'a koori, nka a songo caya koson, mogo si tun te se k'a san.

O duguje, Jeha-Hoja Naseredini nana sugu la, ko a b'a ka kulokulo fin dakolobilenman feere. Mogo ma dan soro songo folen na Jeha-Hoja Naseredini fe, a tun ka ca kunun solo songo ye.

- *Jeha-Hoja Naseredini, baanabaana do y'a jininka ten, i hakili la i be se k'i ka kulokolo feere o da la yere de wa, k'a soro mogo be se k'a jagon tan san n'o kasabi kelen ye ?*
- *N'a tun fora dinari keme duuru kunun kono na, o tuma ba kelen be se ka jini ne ka kulokulo la !*
- *Cogo di, Jeha-Hoja Naseredini ? Kunun kono yeleke tun be kuma o.*
- *Ɔnhɔn ke, ne ka kulokulo be min ke, o ka fisa ale ta ye !*
- *A be mun ke o te se ka min ke?*
- *A be miiri !*

### 71. Kalo boli bolo la

Jeha-Hoja Naseredini haalola, k'i celasama.

- *Datuma sera, a ko ten a yere kono, a keto k'a new tereke, nka n be jisuma were kelen min folo.*

A y'a laje ka se jidaga ma. O lankolon tun don !..

- *Kalima ! A ye weele ke ten, Kalima !*

Jaabi ma bɔ ! A yere tun ka kan ka taa daga fa kolon na. A selen kenema, a ye fiye sama kopuman, fiye sumaya diyara a ye, a ye amandisun feerew kasaduman sumusumu fiye fe. Kalima tun be sunogo la, o diyara a ye.

- *Nin su sugu in na, n t'a don ni ji je finnen don walima n'a sanunaman don, a miirila ten.*

A y'i biri ka kolon ju laje, a new wagalenba. A sinna ka kulekan do bɔ, ka kasi, a be ka demebaga jini a yere la ka dese.

- *Kalima ! A ye weele ke ten, Kalima ! Kalo binna kolon kono !*

Jaabi ma bɔ, demebaga si ma ye. Ko do tun kera min tun bena dusukasi bila diye mumu na. Ale, ale kelen pe de tun be se ka kow lasegin u cogoya koro la, wa a tun ka kan k'o feere soro. Nka a hawujalen tun don, a tun t'a don a be min ke ka min to. A ye suruku do kolosi a bolojurukise kun na.

- *Ni suruku in be se ka siyo sama min falen don ji la, siga t'a la a be se ka kalo sama, a ko a yere kono ten. I banba, kalo jumannin, sɔɔni kow bee be segin u cogoya koro la.*

A ye suruku lajigin kolon ju la, k'a layele, nka a jijara cogo o cogo, fosi ma dulon a la! A balala, a keto k'i jija tuguni, ka bin ka jan, a je bosolen kabakolo



la. A ye kalo ye o tuma, a falenba koorilenba, a be ka manamana sankolo la.  
- E, kalo ! Jeha-Hoja Naseredini ko ten, kele ma diya de, nka n y'i bo bolo la. Sisan kōni i be se ka segin ka manamana dije mume ye.

## 72. Nbuurudilila ka biriyōsi

Jeha-Hoja Naseredini sera Koniya tuma min, kōngō tun b'a la, nka wari tun t'a kun. A y'i jō nbuurudilaso dō dala, a ye biriyōsi bilenlenbaw ye witiri fē. A donna, k'i kanto nbuurudilala ma a ketō ka biriyōsiw jira :

- Nin bēe ye e ta ye wa ?

- Onhōn ke, feerekela ko ten.

- I dalen b'a la ko nin bēe y'i ta ye ? Jeha-Hoja Naseredini ko ten tuguni.

Feerekela diminēn n'a tōrōlen seginna a ka fōlen kan.

- O tuma, ni biriyōsi nin bēe ye i ta ye, Jeha-Hoja Naseredini ko ten, mun na i t'u dun ? Mun b'i bali k'o ke ?

## 73. Mankan in bēe kun ?

Ni Jeha-Hoja Naseredini tun ko a be taa finikoyōrō la tuma o tuma, san tun be na.

- N ye jē sōrō a la, a ko ten. An ka kan ka taa finikoyōrō la don min, an t'a to Ala ka bō a kala ma.

- Cogo di ? a muso y'a pininka ten.

- N'an y'a ye k'a fō tigitigi ko san tena na , i be n kōri, o tuma ne be taa bazari la ka taa safune ni magōjefen werew san. An b'an jan to, an kana kuma jōgōn fē.

Tile damadama o kōfē, Jeha-Hoja Naseredini muso y'a fō a ye ko a bena taa finiko la.

Jeha-Hoja Naseredini seginna ka na ka bō magōjefenw sanyōrō la bitigi la tuma min, san tun be ka na. A ye kabakolo lajē.

K'a sōrō mōgō ma sigi n'a ye, sanyeleku bōra, kaba perenna ka tugu o la.

Naseredini tun ye fen minnu san a y'u dogo a ka burumusu jukōrō, k'i kanto :

- A ma se nin jōgōn mankanba keli ma. An tena fini w ko bi.

## 74. Faliw ka fanda

Kamili ye fen dō neremuguma bō a ka wesiba jugunuguw kōnō, a ka bon, a nugulen, a koorilen, a y'a bolo sēene k'a di Jeha-Hoja Naseredini ni Kalima ma, a nisōndiyalenba.

- Falifan don, a ko ten. A dan ye a' k'aw sigi fan in kan dōgōkun saba. O tuma falidenjerenin be bō a kōnō. A be bonya. Yan ni kalo damadama cē, aw be fali barikama filanan sōrō, min b'aw ka doniw ta, ni ka taa n'aw fila bēe ye dugutaa la.

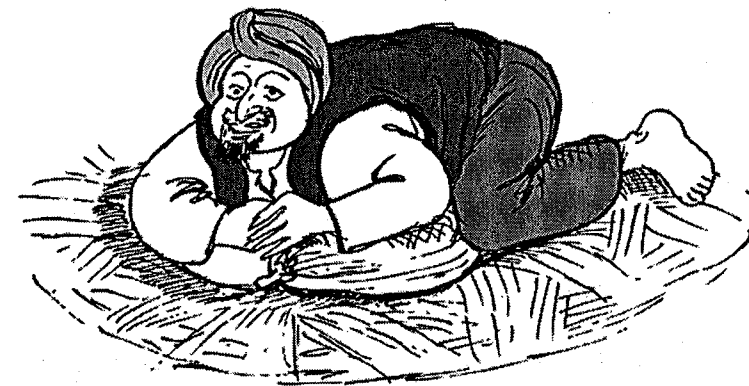
Kamili ka jumanya balala Jeha-Hoja Naseredini ni Halima na. Ka kōn bi jē, u tun ma deli k'a bila terisebemenen kōnō. U yere n'a tun kelela dōgōkun temenen.

- An b'i walejnumandōn sije wolonfila ladiyalifen juman in kosōn ! U ko a ma ten.

Dōgōkun saba min dara o kan, o janyana Jeha-Hoja Naseredini ni Kalima bolo. Jeha-Hoja Naseredini tun be sigi fan kan, a be k'a ka tabadaga jima min, ka jingō, o b'a sōrō a muso be ka tobili ke, ka so fura. Ni Kalima tun sigira fan kan, a be ka sagasi munu, Jeha-Hoja Naseredini tun be dōgō ci, ka taa sugu la, walima kafeminso la, ka baro ke a teriw fē. U sigijōgōnw tun be na tuma ni tuma ka na kuma u fē.

- A' y'a to an ka falifan lajē. U tun b'o fō. An ma deli k'a ye.

- Abada ! Jeha-Hoja Naseredini walima Kalima tun b'u jaabi ten. An te sōn ka farinya k'a to a ka suma.



Dōgōkun kelen temena, ka fila teme, ka saba teme. Jeha-Hoja Naseredini n'a muso y'a dōn ko u ka faliden yetuma sera. U wulila ka bō fan kan, k'a munumene. A tun be i ko dō farala a nuguya kan. I b'a sōrō siga tun t'a la, a tun tena meen n'a ma tōrō. U y'u timinandiya ka jōngōn labi sigili la fan kan, tile saba were. A tun be i ko fan nugulen don ka teme fōlō kan, nka faliden fosi ma bō a kōnō. Nka sa, kasa kerenkerennen gelemanba dō tun be ka bō a la.

- Fan in tolilen don, Jeha-Hoja Naseredini ko ten. An te se k'an jigi da faliden sōrōli kan.

A jigi misenyalen, a ye fan ta ko a b'a fili. Komin a tun be ka a senda sumaya sira kan ni fan ye a kaman korɔ, a y'i yere pininka mun na mogow be k'a laje cogo la i n'a fo u penajelenba don.

- *Falifanw be falen jenɔnfɔnw de kan ! Falifanw be falen jenɔnfɔnw de kan !* Denmisenninw tun be ka donkili da ten.

A selen dugu tata kofe, kulunin do sanfe, a ye je fili, a tun ye min jate mine ka ke fan ye. Je kolonkolonna ka jigini faraw ni jirituninw ce. A selen kulu ju la, a gosira farakuru do la, k'a dayele. Nsonsan do, min tun be ka sunogo jiri do jukoro, o sirannen je perenkan je, o poyira, ka tunun. Jeha-Hoja kelen ka nsonsan tulojan ye, a ye hamiba do ke.

- *Faliden file nin ye te sa ! Fan tun to man jan a be tɔrɔ ! An tun ka kan ka muƙu doƙnin tun ! Sisan kɔni an ka faliden tununna badaa ! Ala k'an deme !*



### 75. Sɔnfɛn min pinina, o falenna doƙere la

Don do tilema fe, Jeha-Hoja Naseredini taara u kerfeduguba la.

A segenna joona, a taamalen leere caman funteniba la.

A sigilen jiri do ju fe k'a b'i lafiye, a ko :

- *E Ala ! n b'a jini i fe, ne min ye jɔn ye min sɔnnen be i ye badaa, i ka n sɔn fali.*

Sɔni o kofe, a ye sorodasi do ye so kan, sodennin do minenen b'a bolo juru la. A gerela Jeha-Hoja Naseredini na, k'a waajibiyi a ma :

- *Kana sigi tan gansan, i te ka fu fugan, i te ka jan fugan. N ka soden segenna taama na. A da i ko la fo dugu donda la.*

Jeha-Hoja Naseredini y'a laje a be se k'i ban cogo min, k'a fo ko ale korolen

don, wa a segennen don. Nka sorodasike m'a to a ta la, fo a ye gene je kelen bo a la.

U selen u seyoro la, Jeha-Hoja Naseredini ye soden bila duguma, k'i bo ka bin. Waatinin temenen ko, a wulila, k'i bolow korota ka jesin kabakolo ma, k'i kanto :

- *N matigi ! I b'a soro ne ma n dantige kojuman, walima e de ma ne faamuya. Ne ko i ka n sɔn fen na n be yele min bala, nka e ye fen ci ne ma min yelela ne bala.*

### 76. Galama je kelen, ka sa

Don do, Jeha-Hoja Naseredini n'a teri dow weelela surafanadun na. Dumuni kun folo tun ye jiridenseri sumalenba ye. Min y'u weele dumuni na, o kegunman in ye galamaba do ta, k'a damine ka seri min. Galama je kelen o je kelen kofe, a tun be kule ko :

- *N bena sa ! N bena sa !*

Jeha-Hoja Naseredini ni dumunikela tow ka kutu tun ye fitininin ye, wa o koson u ma se ka jiridenseri diya don, sanko k'u ka kongo mada. A laban na, Jeha-Hoja Naseredini ma se k'a yere mine, a ye u weelebaga pininka :

- *Mun na i t'a to anw ka dumuni ke kutuba la, walasa an fana ka se ka sa, ali n'a danna siye kelen ma ?*

### Jeha-Hoja Naseredini n'a ka burumusu

#### 77. Dumuniba ni burumusu

- *I teliya ! Waati bena i mine i taato Kalidi ka dumunibakeyoro la ! Mogo caman ye Jeha-Hoja Naseredini laadi ten, a seginto so ka bo baara la, a ka tubabunpekuforo la.*

- *U jo don, Jeha-Hoja Naseredini sɔnn'o ma ; a ko ka da o kan :*

- *Waati bena n mine surafanadun na, fo ni n taara sisan, n be cogo min na tan.*

A y'a ka fali jemu Kalidi ka so fan fe. A selen yen, a y'a siri bolo do la, Kalidi ka dukene ma. A dalen a yere la ko mogow b'a bisimila kojuman tuma bee, a mugurira bee fe, ka yelekokumaw fo fan bee fe. A nisondiyakojugu m'a kolosi ko mogo si tun te k'a lamen !

Min tun faamuya ka gelen ka teme o bee kan, legimusupu mintuma selen,

Kalidi taara mogo tow lasigi tabali la, a ma Jeha-Hoja Naseredini jate mine hali doonin.

- *Karamogo Kalidi ! Jeha-Hoja Naseredini ko ten ni nisondiya ye. N y'a kolosi ko tubabunpeku caman sorola i ka foro la.*

Kalidi tun be k'i dogo don dumunikela weelelenw na minnu tun be fini puman na ka teme Jeha-Hoja Naseredini kan, a kera i ko a ma kuma in men. Jeha-Hoja Naseredini ye dunanw laje furututu. Mogo kelen-kelen bee kanafini tun ye a ka finiw la ceji ye. O yoro la Jeha-Hoja Naseredini y'a yere tegew laje, npekuforolabaara kelen be k'u ja. A y'a ka finiw farafaralenw kalalenw laje. A y'i den ka bo, k'a ka fali foni, ka taa so.

- *Na ni ji kalan ni safune ye, a ko a muso ma ten. N ka samara kuraw ! N ka disa bee la ceji ! N ka burumusu je ceji ! A ko ten tun.*

Jeha-Hoja Naseredini tun yelemana ka ke mogo kura ye, a muso tun be k'a laje ka nebo a fe, bari a tun be san caman bo, n'a tun m'a a masirilen ye nin cogo in na. Jeha-Hoja Naseredini selen Kalidi ka so, baarakeden do y'a fo, ka bila a je ka taa dumunikeso konon. Kalidi taara n'a ye k'a lasigi sigiyoro bee la puman na. U ye dumuni ke a kun fo k'a je, wa mogo bee tun be ka muguri a fe, k'i mago ben a ma.

A hakili la o ketuma puman sera tuma min, Jeha-Hoja Naseredini ye sogokuru bee la puman ta, yanni a k'a don a da, a y'a ka burumusu dayele, ka sogo bila a kononajufa do konon.

- *Dumuni ke, burumusu, dumuni ke ! Jeha-Hoja Naseredini ko ten, ka bolope kelen pilafu fara o kan, ani foromasikuru kelen, ani toroden kelen.*

- *Dumuni ke, burumusu, dumuni ke ! Jeha-Hoja Naseredini tun b'o fo logoma o logoma donto a ka burumusu kononajufa konon.*

Dunanw ye dumuni dabila ka Jeha-Hoja Naseredini laje a be k'a ka burumusu ladumuni.

- *Ne ko o, Karamogo Jeha-Hoja Naseredini, Kalidi ko a ma ten, nin ye mun ye, ka kuma i ka burumusu fe, ani ka dumuni d'a ma ?*

- *Ne donnen yan ni n ka fini korow ye, ne sigiyoro tun te tabali in na. Nka n seginnen ka na, n masirilen fini kuraw la, fosi ma fisaya n ma. O b'a jira ko a'ye burumusu de weele a' ka dumuni na, ne te.*

### 78. Jeha-Hoja Naseredini ka burumusu

Don do sogoma, Jeha-Hoja Naseredini sigijogonw y'a pininka ko mun mankanba de tun be ka bo a ka so su temenen.

- *A tun be i ko fen do, min be ka kolonkolo kalekale konon ka jigin. Mun de*

*kera ?*

- *Fosi te, Jeha-Hoja Naseredini ko ten, n ka burumusu de tun don, n muso tun y'a fili ka jigin kalekale fe.*

- *Fini te se ka nin jogon mankan ke o ! Sigijogonw y'a jaabi ten.*

- *Ne tun b'a konon de, Jeha-Hoja Naseredini y'u jaabi ten.*

### 79. Kalalabonni kaloje la

Kabini don min Jeha-Hoja Naseredini tun ye sorodasiw dabali ban a kelen ka kalabiye fili ka taa bin a binyoro la tewu, kala ni biye tun b'a kerefe sanga ni waati, laala a mago tun na se a ma don do.

A tun hakili sigilen don o koson k'a fo ko a na se k'a ka so ni a muso tanga farati sugu bee ma.

Don do su fe, mankanw y'a lakunun, ka bo a ka nako konon. A ma a muso lakunun, a nunumana ka taa fo felewo la, kala ni biye b'a bolo.

A ye fileli ke kenema, k'a ye dukene be dibi gansan na, nka a tun be se halibi ka mankan men, min be ka bo abirikosun koron, komin n'i y'a soron fiye be k'i kari nson do ka finiw jukoron.

Dibi la, a tun te se ka fosi ye. Soonin, kalo bora kabanogo do la, min tun be k'a nematunu, dukene bee kera yeelen ye.

Jiridensonyana do tun be yen, abirikosun koron jukoron tewu. Jeha-Hoja Naseredini tun be se ka nson ka jelaba ye a be ka fifa fiye na. Jeha-Hoja Naseredini tun be se sisan k'a ka cefarinya jira. A ye Kalima laje a be ka sunogo, k'a fo a da jukoron :

- *N'a kera cogo o cogo, i ce b'i lakana ! Sunogo i hakililatigelen ! I lakananen don, o ye lakanani dan ye !*

- *Nson, taa ka bo yen, Jeha-Hoja Naseredini kulela ten.*

A y'i jo k'a laje. Fen min tun be i ko nson pada, o tun be jiri jukoron halisa.

- *Taa n'o te n b'i faga ni n ka biye ye.*

O kangarida tun ka kan ka boli ke, walasa mogo yeleke ka boli, nka a tun te ka bo a no na halisa.

- *N be ka n ka biye ke n ka kala la, Jeha-Hoja Naseredini ko ten.*

Nson tun b'a no na halisa, a ma lamaga.

- *N be ka biye bo n ka kala la, Jeha-Hoja Naseredini ye lasomini ke ten, a tun b'a fe o cogo la ka kunfooriyoro di nsonke ma, a ka se ka boli. Nka o ma lasomini in jate fen ye.*

- *N be biye fili, Jeha-Hoja Naseredini kulela ten doron, k'o ke.*

O waati kerengerennen na, kabanogo were ye kalo nematunu, dukene donna dibiba la tun. Jeha-Hoja Naseredini y'a ye k'a lasa ko fosi tun te jiri koro jukoro tun. I b'a soro nsonke tun taara k'a soro a ma jo ka fen were makono.

Min kera, Jeha-Hoja Naseredini y'o bee lakali ni farilakuma caman ye Kalima ye, o min tun kununna sisan. A sorola k'i muluku a ka birifini konosima konso, ka sunogo a je ma, a hakililatigelen k'a fo ale ye cefarinyaba ke.

A kununnen, a ye Kalima ye, a be ka taa ka segin, a te se ka jo, a te se ka sigi, a diminenba.

- *Karamogo Jeha-Hoja Naseredini ! Karamogo Jeha-Hoja Naseredini ! Na yan! A taara felewo la, a ye Kalima ye a yere ka burumusu b'a bolo, a tun ye min ko kunun, k'a bila ka ja abirikosun koro jukoro. A ka burumusu jeman puman tun sogolen be a fan n'a fan, biye fe.*

- *Alihamudulilayi ! Jeha-Hoja Naseredini ko ten.*

- *Mun na i be barika da Ala ye k'a soro i y'i yere ka burumusu sebekoro tije ?*

- *E, Kalima ! O tuma e t'a don ko Ala doron de ye ne kisi wa ? Jeha-Hoja Naseredini kulela ten. A laje biye in ye burumusu sogo yoro min na ! Ni ne tun be burumusu konso, biyekise tun bena n furu sogo. E, alihamudulilayi !*

### Miiricogo puman baabuw

#### 80. Ka sigi jiribolo kan k'a tige

Jeha-Hoja Naseredini Jeha-Hoja Naseredini tun sigilen be serisisun boloba do bala, a ka kulusibaraba n'a ka burumusu jan be k'a ce mine, a senw be ka fifa ka taa ka segin, n'a ye jele lajigin tuma o tuma.

- *Salamalekun, Karamogo Jeha-Hoja Naseredini ! kan do ko a ma ten ka bo jiri jukoro.*

- *Alekumasala, Karamogo Kalidi ! Jeha-Hoja Naseredini ko ten, a sigilen kojuman jiribolo kan. A ye jele bila, a ka disa yuurulen ka taa fan kelen fe, k'o laben kojuman.*

- *I bena bin ka bo jiri in bala ! Kalidi ye kangari da a ye ten. E k'i sigicogo laje bani!*

- *I sen dayoro laje i taamato, o da ka d' i la, Jeha-Hoja Naseredini y'a jaabi ten. Mogo minnu be jiriw kuncu ni kabanogow laje, siga t'a la olu be talon.*

A ma meen, jiribolo y'a yere soro duguma, ka jele tugu o la, ka Jeha-Hoja Naseredini fara o kan. A tun je gannen don kojugu baara la, a m'a kolosi ko a tun be ka jiribolo min tige, ko a tun sigilen be o fan jugu de fe.

- *I be ko caman don, Karamogo Kalidi, Jeha-Hoja Naseredini ko ten. N bena bin tuma min, i y'a fo n ye. Siga t'a la, e ye kodonnaba de ye. Sisan, n bena sa tuma min, o fo n ye.*

- *N'i ka fali ye kasiko naani dafa tuma min, Kalidi ko a ma ten.*

Jeha-Hoja Naseredini mugukojugu n'a galabu magayakojugu baara to keli ma, a yelela a ka fali kan ka sosira mine. Fali koni, ale tun be ka miiri a ka waaro la, o konobin, ani a dennin. A hakili jiginnen olu la, a y'a kan lasama, k'a damine ka kasi.

O yoro bee Jeha-Hoja Naseredini hakili jiginna Kalidi ka ko yelen na, a binnen doron ka bo serisisun na.

- *Amina ! Amina ! Jeha-Hoja Naseredini ko ten. N ye fure tilayoro naani de ye !*

U taalen pefe donin sira kan, u benna ni fali were ye, a n'a bolibaga. Jeha-Hoja Naseredini ka baganin kasira, o tun ye a jepogon foto ye a fe, teriya la.

- *Woyi n ba ! Jeha-Hoja Naseredini ko ten a yere konso, a yereyere to i ko neneto. N kera sutilanke ye!*

Fali y'a damine ka miiri kope na, a bena taa ji min yoro min soonin. A hakili jiginnen ji sumalen na, min be k'a makono, a ye kasiko sabanan ke.

- *Amina, Amina ! Jeha-Hoja Naseredini nunana ten. Sisan saya tilayoro naani na, saba sera n ma!*

A ye fali munumene, ka to ka kuma a fe, walasa k'a lapine kasiko were ko, min tun na ke ale sata ye.

Jeha-Hoja Naseredini pefe, yoro masurun na, ce dow tun be ka kule ka sira don u ka faliw koro. Jeha-Hoja Naseredini ka fali tuloninw wulila ka jo kewu. A tun b'a fe k'a teri faliw ladonniya ko a be ka na. A y'u fo ni kasijanba mankanbama do ye. Kasiko naaninan tun don.

- *Amina, Amina ! Jeha-Hoja Naseredini kulela ten, a binto ka bo a ka fali bala. N sara ! N sara !*

Ce minnu be bagancokoli la a masurun na, olu y'u girin k'a segere. U y'a yuguyugu, k'a pomoti. A wolo tun ka maga i ko kirikeboro lankolon.-*A ko k'ale sara, ce w ko ten. Ale de b'a don. An ka kan ka taa n'a ye a ka dugu la.*

U y'a su doni a yere ka fali kan. U seginna ka taa Akisehiri fan fe, u be ka miiri sanga focogo la a muso ye. U ye sira mine min kera u pena sira surun ye, min be taa dugu la.

- *Bogo be sira surun na kojugu, u la kelen ko ten.*

- *Nka sira do in ka jan, wa fara b'a la kojugu, doweru ko ten.*

- *Sira surun bena taama surunya ni leere kelen ye, sabanan ko ten.*

U ma jogonsoso dabila fo...

- *N tun be ni na tuma min, Jeha-Hoja Naseredini y'i kanbo ten, n tun be ni na tuma min, n tun be teme sira in de fe tuma bee.*

Jeha-Hoja Naseredini ye sira suruman jira. Məgow dabali bannen n'u sirannen seginna ka taa u ka falıw yoro, ka boli k'a soro u m'a jini ka fen don bilen. Jeha-Hoja Naseredini selen so, a y'i sigi dakun kan, a be ka miiri a yere kan: ale tun sara waa a tun ma sa de?

### 81. Jeha-Hoja Naseredini ni deelikela

Jeha-Hoja Naseredini tun faama dalen be a ka so bili sanfe, a be k'i salabagato lafiɛbo, ka fotilema wuladanin sumaya diyabo; do tora bolon na k'a weele :

- *Jeha-Hoja Naseredini ! Jeha-Hoja Naseredini ! e ka jigin bani ! n b'a fe k'i pininka fen do la !*

A ye Jeha-Hoja Naseredini weele sije caman, o labanna ka jigin, k'a soro a man d'a ye. A ye ce do soro yen, a be k'a tege seene.

- *Jeha-Hoja Naseredini, tama kelen di yan, n b'i deeli. Ala b'a jagon keme segin i ma.*

- *Safe o de tun ye e ka pininkali ye ! O de koson i ye n ka laafiya tije ! Tugu n ko!*

Deelikela yelela ni geleya ye Jeha-Hoja Naseredini nefe fo bili sanfe.

- *Sisan, Jeha-Hoja Naseredini ko a ma ten, n ka jaabi file : n te.*

### 82. Fiɛba yere-yere

Jeha-Hoja Naseredini n'a terike taara donsoya la, kungowulu nefe. A terike donna kungowuludinge do konɔ, laala a na bo ni wuluden do ye.

Kungowulu musoman balala ka poyi ; sani a ka se ka don dinge konɔ, Jeha-Hoja Naseredini y'i poron a ku kan. Kungowulu musoman y'i firifiri, cogo min na a na se k'a yere bo bolo la. Jeha-Hoja Naseredini b'o la, a terike, min tun t'a don hali donnin min be senna kenema, o ko :

- *Heyi, Jeha-Hoja Naseredini ! I be ka mun ke ? I be ka buguri caman lajigin, i n'a fo fiɛba.*

- *I kana Ala deeli bani, Jeha-Hoja Naseredini y'a jaabi ten, walasa ku kana tige. N'a kera tige fen ye, o tuma i na fiɛba yere-yere sidon.*

### 83. Jakuma ni sagaworo

Jeha-Hoja Naseredini taara sugu la, ka sagaworo san min girinya ye kilo kelen ni tila ye. A taara so, ka sogo di a muso ma, k'a fo a ye :

- *Darakasogo file nin ye. A tobi fo k'a mo i n'a fo a ka di n ye cogo min!*

A bora o la. A muso ye woro tobi. U ye da gosi, a ye da yeɛ : a balimake de nana ka bo dugu la. Kongo b'a la. U fila y'i sigi tabali la, ka woro dun fo k'a ban. Jeha-Hoja Naseredini donna k'i kanto :

- *Kasa duman be yen! N ye sogo min san a be min ?*

- *Jakuma y'a bee dun ka ne to yorlaben na, a muso y'a jaabi ten.*

Jeha-Hoja Naseredini bolila jakuma ko. A y'a mine k'a bila ja pilato kan : a y'a ye k'a fo a girinya ye kilo kelen ni tila ye.

- *Kojugukela, a kulela a muso kunna ten. Ni kilo kelen ni tila ye sogo de ye, jakuma be min? Wa ni jakuma de girinya don, sogo be min ?*

### 84. Kele banna, nka birifini taara

Bolonnamankan do ye Jeha-Hoja Naseredini n'a muso lakunun sunogo la. Jeha-Hoja Naseredini ye fileli ke felewo fe, a ye ce fila ye u be ka jagon bugo. A y'a ka birifini ta k'a meleke a yere la, k'a damine ka taa da fan fe. A muso ko a kana a sen don kele la, a m'o jate.

- *I jo n ka taa a laje min be ka ke, a ko a yere konɔ ten, ka bo.*

Sani a ka bo ko kala ma, ce kelen ye birifini sama ka bo a ko la, ka boli n'a ye, ka tunun dibi la i ko ce to kelen.

Jeha-Hoja Naseredini bolila u ko donnin, nka, komin birifini tun t'a bolo k'a tanga nene ma, a ye genni dabila, ka segin ka taa a ka so konona dumanin konɔ. A muso y'a pininka o la sa :

- *Kele labanna cogo di ?*

- *N t'a don a labanna cogo min na, nka n koni be min don, o ye ko kele banna, wa birifini taara. Jeha-Hoja Naseredini y'a jaabi ten.*

### 85. Nkonifola

Do ye Jeha-Hoja Naseredini pininka don do, n'a be se nkonifo la.

-Owo, Jeha-Hoja Naseredini y'a jaabi ten.

U ye nkoni d'a ma, a y'a damine k'a fo.

- *Kiiin...*

Badaa jurukan kelen, juru kelen, sije caman. Miniti damadama temenen ko, mogow ko Jeha-Hoja Naseredini ma a ka foli dabila.

- *Jeha-Hoja Naseredini, nin te nkoni fɔcogo numan ye, i be jurukan kelen de bo badaa. Nkonifolaw b'u bolonkoniw da ka taa sanfe, ka tila k'u bila ka na duguma.*

- *Ayiwa, n b'a don mun na u be taa sanfe ka na duguma, ka juru caman sifile.*
- *Mun na de ?*
- *U be jurukan min jini ten, ne y'o soro ka ban.*

### 86. Heji ni faantanw

Jeha-Hoja Naseredini taara bo dugu baana do ye :

- *Ny'i fo, waritigiba ! Ala barika la, i be nafolo neema konɔ, wa fosi t'i je. I ka nafolo sababu la, i hejira siye caman. Se te ne min ye, i b'o don fiye, a ka di n ye ka taa Makan, hali n'a danna siye kelen ma, sani n ka sa.*
- *Ny'i faamu, Naseredini, nka e ni ne bee b'a don ko diine te heji wajibiya faantanw kan.*
- *Heyi, i tulomajo ! Jeha-Hoja Naseredini ko ten, a korotolen. Bee n'i jayoro don dugu konɔ : ni diine faamuyacogo ko don, alimami be yen; e ka wari di doron, a banna!*

### 87. Supu supu

- *Sogo in ce ka ni sa ! Jeha-Hoja Naseredini ko ten, a keto ka nsonsan tulolen mine donsoke Yasini bolo, o keto k'a ni a la.*
- *Ny'a mine e de ye kerenkerennnya la ! Yasini mugurito y'o fo.*
- *Kalima ! Kalima ! Jeha-Hoja Naseredini ye weele ke ten.*

Kalima tun ne gannen don gabugu konɔ, a ye a pɛda datugu ni kunnabiri ye, ka na.

- *E ka surufana in laje, Yasini nana min d'an ma.*

Kalima be ka nsonsan mine, Jeha-Hoja Naseredini be ka dajukoroyele ke, a miirilen surufana duman na, a bena min dun.

- *N b'a fo a ye a ka to yan an k'a dun jagon fe, Jeha-Hoja Naseredini ko ten. I jija i k'a tobi.*

Kalima taalen ko, ce fila y'i sigi deben kan ka kuma- a fo Jeha-Hoja Naseredini de tun be ka kuma, donsoke be k'a lamɛn. Jeha-Hoja Naseredini tun b'a don ko a to ye leere fila ye, sani dumuni ka sigi, nka leere fila latemecogo puman be yen ka teme baro kan ni mogo ye, min tulomajolen don i fe wa ? Nsonsannin kasa dumannin y'a damine k'u nunkonona legelege. Kalima labanna ka bo ni pilato ye, nsonsan ni pilafu ni nbuuru tige-tigelen b'a kan.

- *He ! tobilikela puman ! Yasini hamina ten.*
- *Nin jagon nsonsan be yen? Jeha-Hoja Naseredini da falen y'o fo, cogoya*

la min faamuya man di.

U ye dumuni ke k'a pan pewu.

- *A to ye kolow ye ! Jeha-Hoja Naseredini falenba n'a jingoto ko ten. Kalima ka legimusupuw ka di i ko a ka pilafu.*

Yasini seginnen so, Jeha-Hoja Naseredini y'a faamayamine cogo min a bara, a y'o lakali a siginjogonw ye. O duguje, sogomada fe, Naseredini weelela a ka soda la tun. Duguden fila tun be yen- a tun be soro dunanw de ye. Jeha-Hoja Naseredini hakili jiginnen kunun nbendiya la, a ye u tegew laje jona. U lankolon tun don !

- *Aw be mun ko ? Jeha-Hoja Naseredini ko u ma ten.*

- *Donsoke min nana nsonsan d'i ma kunun, anw ye o siginjogonw ye.*

A be i ko ce fila tun be ka fen do makono. Kalima tun be ka legimusupu min tobi, u ye o kasaduman mine fiye fe.

*E ! Yasini ye jējogon pumanba ye sa ! Jeha-Hoja Naseredini ko ten. Siginjogon bee be se ka na. A' ye don! A' ye don ! Surufana be mo soonin, a' n'a ye Kalima be se cogo min, ka supu duman ke ni nsonsan kolow ye. N ka Kalima ye tobilikela dafalen yere de ye !*

Soonin Kalima nana ni pilato ye, boli supu sisiboto saba b'a kan, supu dulen ni malo, legimu, ani nsonsansogo fitininin damadama. Jeha-Hoja Naseredini tun be ka kuma a dumuniketo, nka a nison tun man di ka don temenen bo. Ce fila falen ye barika da a ye dumuniko la, ka segin ka taa u ka dugu la, u be ka Jeha-Hoja Naseredini ka bisimilacogo tanu. O duguje sogoma, Jeha-Hoja Naseredini taara weele lamɛn a ka da la, nka a m'a ke korotonnako ye. Dugumogo fila were-dunanw tuguni-, olu tun be yen.

- *Mun nana n'aw ye ? Jeha-Hoja Naseredini ko ten, a keto k'a ne fili u tege lankolonw kan.*

- *Donsoke min nana ni nsonsan ye, anw ye o siginjogonw siginjogonw ye.*

Jeha-Hoja Naseredini y'a ne kumu k'a fo u ye :

- *A' ye don, an ka n ka faantandumuni ke jagon fe.*

Jeha-Hoja Naseredini y'u to u be ka sigi, ka taa gabugu la. A ye tasalifa ji kalan bon kutu kan, min tun donna kunun supu la. A ye o ji sorolen ke boliw konɔ, ka taa n'u ye so konɔ, dunanw be makononi na yoro min.

- *-Donsoke min nana n son nsonsan timimanba la, aw minnu ye o siginjogonw siginjogonw ye, nsonsanninkolosupu supu bena diya aw ye kosebe.*

Yasini siginjogonw siginjogon kelen ye a ka jikalanboli laje, kinikise fila be ka fagon nawekuru to soonin kerefe. Yasini siginjogonw siginjogon to kelen ye a ka boli laje, kinikise fila ni jabafaranin, ani karoti kunkurunnin be ka fagon o

sanfe. Jeha-Hoja Naseredini ye mankanba ke a keto k'a ka boli konofen min, sani ka a ka dunanw bilasira.

O duguje, Kalima ni Jeha-Hoja Naseredini sera ka u ka dumini diyabo laafiya la, k'a soro mogo ma u tooro.

### 88. Bakilawa donnkonoma

Sipe do la, k'a to Jeha-Hoja Naseredini be ka dugu lakolikaramogo nonabila, a ka kalanden do somogow ye bakilawa buwati belebele ci a ma. A daji tun be ka bon ka ban, a miirilen ko a bena u diyabo, nka a y'u bila a ka biro tiriwariw konon. A ma meen, lakoli kuntigi y'a weele ko teliman do la. A ye baara di a ka kalandenw ma, min b'u bali ka sigi ten u te ka fen ke.

- *Wa, n jigi b'a la a' b'aw ka degeliw ke a ne ma, a ko u ma ten, n'o te a' be geleya soro, geleya belebele.*

- *Fen kelen were be yen, a ko ten a selen boda ma. Juguw be n na, jugu caman. N sigilen be ni sogo donnkonoma ni bonbon donnkonoma ye, hali bakilawa donnkonoma. Fen o fen be ci n ma, n ka kan k'a bee segesege sani k'a dun. N'aw b'a fe ka si soro, a' kana maga fen fosi la min cira n ma. Sanko bakilawaw.*

A taara doron, a balimadenke, min tun ye a ka kalanden do ye, o taara biro la, ka tiriwari dayele, ka bakilawaw ta.

- *Kan'a dun ! A teriw kulela k'o fo a ma ten, donnkono be soro u la !*

Cenin mugurira, k'i kanto u ma :

- *Putere t'u la. A b'a fe k'u mara a kelen doron de ye.*

A y'a damine ka bakilawa kelen dun.

- *U ka di yere de, a ko ten, ka dowere dun.*

A teriw kelen k'a ye ko fosi m'a soro, u ye biro lamini, ka bakilawaw tila u ni jogon ce.

- *An dun bena mun fo a ye n'a y'a ye ko hali kelen ma to ? Kelen ko ten, a be ka murumuruw josi ka bo a da la.*

Jeha-Hoja Naseredini seginnen ka na, a y'i tilen ka taa a ka biro la, ka tiriwari konona laje, ka tila k'a ne boso a ka kalandenw na.

- *Do nana fo ne ka biro la, a ko ten.*

Bee y'i ke sewu. Jeha-Hoja Naseredini temena ni kuma ye.

- *Do ye n ka tiriwari dayele, wa a tigi ye bakilawaw dun.*

- *Ne don, a balimadenke ko ten.*

- *N ye kuma min fo, o kafe i ye bakilawaw dun ?*

- *Dwo*

- *Laala i ben'i jefo. N b'a fe k'i lamen sani i ka sa.*

- *Ayiwa, a balimadenke ko ten, i ye baara min to an bolo, a tun ka gelen kojugu ne ma. N ye fen o fen ke, a bee ye fu ye. N tun y'a don i bena dimi n koro kosebe. N maloya kojugu, n ko n be n yere faga. Nka n t'a don mun na fosi ma n soro.*

Jeha-Hoja Naseredini ye a balimadenke melekepeda laje kopuman. A ko :

- *I b'a soro jangili don bilala folo ka ko konon, n'i y'a soro n ka kan k'i ka baara kelen laje folo.*

### 89. Boro konosu

Don do, Jeha-Hoja Naseredini ye su sonya nako do konon, ka boro kelen bee fa. O bena nakotigi natuma ma.

- *Karamogo Jeha-Hoja Naseredini, i be ka mun ke n ka nako konon ? Nakotigi y'a jininka ten.*

- *I hakili be fiye jigitige la, min wulila nin y'a miniti damadama ye ? O de ye n fili yan.*

- *Mun na i ye su ninnu bogoti ?*

- *N tun ye n dulon u la tuma min walasa fiye kana taa ni n ye, u bogotira.*

- *O ka ke sa, nka mun na i y'u ke i ka boro konon ? Nakotigi y'a jininka ten.*

- *Payi ! Ne tun be ka n yere jininka o de la, o ni e nali bena.*

### 90. Jew ni kolow

Jeha-Hoja Naseredini kelen tun sigilen be nuwakolosun do jukoro, a be k'a yere fifa ni jebulu do ye, a tun ye min kari jiriforo la, min tun be a senkoro.

- *A fo n tena n ka disa funtenima in bo de ? A ko a yere ma ten.*

Jeha-Hoja Naseredini ye fileli ke kinin fe, ka fileli ke numan fe, a kafe, ani a jefe.

- *Nimafen fosi te yoro si. N be se ka n ka disa bo k'a soro mogo ma ye n ka telu ma !*

A y'a ka disa foni, k'a ke k'a kun kalaman susa, wasiji be ka jigin a fe. A ye disa bila duguma, a kerefe, ka hami, a wasalen, jefura be ka fiye d'a ma.

- *N sewalen don, Jeha-Hoja Naseredini ko ten. N ye baara juman ke tubabunpekuforo la bi. N ka kan ni surafana duman ye. Kalima ko k'a bena syenaji tobi surafana ye.*

Jefura fifali tun be ka sumaya ka taa a fe a bolo, a tun be jo ni Jeha-Hoja Naseredini jingora, ka damine tun n'a pe jora kokura. So nin, a ye kabako do kolosi min te delinanfen ye.

- *Jiri korɔ naloma ! Jeha-Hoja Naseredini ko ten, a keto ka nuwakolɔsun jalaki n' a bolonkoni sinto ye a ma, o jiri min tun be k' a tanga tile ma. E te se ka fosi di nin ko ? A ko ten, a be ka jirikannuwakolow laje ni kononanjuguya ye.*
- *E ka aw bonya laje ! Jeha-Hoja Naseredini ko nuwakolow ma ten. Aw bee la fisamanw man bon ne bolonkonikunba ye. A' y' a' siginjogon ladege. A nonfon be fofo, wa a ka ko man gelen, nka a be den jigitige minnu di a' y' u laje.*
- *A' y' a miiri k' a fo ko falen tun be se ka don kow la, Jeha-Hoja Naseredini ko a lamenbagaw ma ten, nuwakolow ni jew. Jebarabaw tun be se o tuma k' i dulon ni waso ye nuwakolɔsun in bolo kogolenw na. Nuwakolow, olu minnu ka dogo, olu tun be se k' i dulon jesun nonfon na hal' a te ke ni geleya ye, jesun tun be se yere k' a kun korota, n' a denw man bon kojugu.*

Fije sumalen do balala ka ti, a tun be ka jiribolo bee lamaga Jeha-Hoja Naseredini kunkolo teluma sanfe.

- *Ɔwɔ, Ɔwɔ, a temena kuma fe ten. Ni Ala tun ye jiriw ni nonfon da, walasa... Jeha-Hoja Naseredini ma se k' a ka kumasen laban abada.*

Perenkannin do bora a kunkolo sanfe, jiribolow cela, komin n' i y' a soro fen do tun be ka teme furabuluw ni jogon ce. Mankan gelenin do bora, tuma min fen do ye Jeha-Hoja Naseredini kunkolo teluma gosi.

A sigasigara waati kunkurunnin. A y' a numanbolo ke ka nuwakolo fitinin, nka geleman, gelemanba do tomo duguma. A y' a kun joginnen susa n' a kininbolo ye. Nuwafara fitinin do tun saralen b' a la.

Jeha-Hoja Naseredini ye yafamadeeli ke, k' i bolo korota ka sin kabakolo ma, k' o ke a seere ye.

- *E Ala ! A ko ten ni makaritokan ye, ani majiginni. Yafa n ma n kelen k' a fo ko i filila ka jew da, minnu be falen nonfon da camanw kan, ni ka nuwakolow da, minnu be bange jiriw kan. I ka donniya cayara ne ta ye. Ni jebara de tun bora jiri bala ka bin ne kunkolonin kan dun ?*



## 91. Mogo te mine a ka finiw ma

Don do, Jeha-Hoja Naseredini taara forobakoliyoro la, nka u m' a bisimila kopuman, a hakili la u ka kan k' a bisimila cogo min. Duloki min be don ni mogo bora koliji la, u y' o korolenba do d' a ma, ani serebeti pentanci do. A ma fen fo, nka a ye sanutama di koliyoro kolosilikamalenw kelen-kelen ma. Olu y' u yere danga ka d' a kan a ka fini gansanw de koson u ye o doron soro. Dogokun kelen o kofe, a seginna ka na o yoro kelen na. U y' a bisimila ni bonya ni karama ye, fo u be jogondan ke, min b' i dogo don a la ka teme min kan. A boto koliyoro la, a y' u ladiya ni wari kasabi fitinin doron ye.

- *A kera di, baarakelaw ko ten, nin wari fitinin doron ka ke ka anw segen sara!*
- *Nin, a' y' aw dogo don n na cogo min na dogokun temenen, o y' o ladiyalifen ye. Min dir' aw ma dogokun temenen, o ye bi ta ye!*

## 92. Tilali berekepebali ?

Cemannin naani nana Jeha-Hoja Naseredini soro k' i kanto a ma :

- *An te se ka nuwakolow tila an ni jogon ce ni do ta ma caya do ta ye. I be se k' an deme wa ?*
- *A be Ala ka tilali de fe waa hadamadenuw ta ? Jeha-Hoja Naseredini y' u pininka ten.*
- *Ala ka tilali, u y' a jaabi ten.*

Jeha-Hoja Naseredini ye booro dayele ka kolo bolone fila di cemannin kelen ma, ka kelen di dowere ma, ka kise fila di sabanan ma, ka kelen di naaninan ma.

- *Nin ye mun tilalicogo ye, denmisenninw kamanabannen ko ten.*
- *Ala sira la, a kecogo ye o de ye, Jeha-Hoja Naseredini y' u jaabi ten. N' aw tun ye hadamadenuw ta sugandi, n tun be tilali ke cogoya la, si kana jigin si la.*

## 93. Ka fali tanniwolonfila tila saba ye

Dugu ce do sara ka fali tanniwolonfila to a den saba bolo. A ka lapini labanw na, a tun b' a fe, a salen ko, korobalen ka faliw la tilanke ta, filanan ka tilayoro sabanan ta, lagare ka to ni tilayoro konontonnan ye. Komin den saba desera ka u fa sago ke, u taara deme pini Jeha-Hoja Naseredini fe.

- *A' be ka kele gansan, a ko u ma ten. N be n ka fali singa aw ma, o be ke geleya kuru tigelen ye.*

A y' a ka fali fara fali tow kan, k' a ke tanniseegin ye. A ye tilanke di korɔ ma,



fali konanton, ka tilayoro sabanan di filanan ma, fali wooro, ni ka fali fila di lagare ma. Fali min tora, n'o ye fali singalen ye u ma a fe, a seginna k'o mine.

**94. Dannanko ni dannamogoko.**

Jeha-Hoja Naseredini tun be donitabaara ke tuma ni tuma bazari la.

Don do la, jagokela do y'a weele ko a ka taa ni ale ye a ka so, ka taa kesu girimanba do jun, min falen be aseti bogojelaman na.

Jeha-Hoja Naseredini kelen k'a pininka ko a ben'a sara joli, jagokela ko a ma :

- *File, n ye n ka wari bee dun, fosi te n kun tun. N b'i sara ni dogokun banna, ni n ye n ka tamaro tigelenw feere tuma min. Sani o ce, walasa k'i ladiya, n be gundo saba fo i ye, sira fe.*

Waati temenen ko, Jeha-Hoja Naseredini y'i jo, bari a tun segennen don.

A ko ce ka gundo folo parata a ye.

- *N y'a men, o ko ten. Ni do ko i ma ko duuru fara duuru kan, k'o ye konanton ye, kana d'a tigi la.*

Jeha-Hoja Naseredini lafinenen, a ye sira mine tun, nka a y'i jo tun, k'i kanto jagokela ma :

- *Sibiri, n t'a da tun n'i ma gundo filannan fo n ye.*
- *Baasi te, ce ko ten, ni mogoko i ma ko cencen ye dumuni nafamaba ye, kana d'a tigi la. A ye sira mine, a segennenba sera u seyoro la, jagokela b'a nofe, o ko a ma :*
- *Gundo sabanan file nin ye : ni do ko i ma ko a be a ka lahiduw fa tuma bee, kana da a tigi la de !*

O folen, Jeha-Hoja Naseredini ye kesu bila, o binna ni mankanba ye. A ko jagokela ma :

- *I ye gundo saba parata n ye, n fana bena kelen parata i ye: ni do ko i ma ko i ka aseti bee cira, da o tigi la de!*

**95. Yeelenko**

Don do, ce do ye bora Jeha-Hoja Naseredini kan su kolenba fe, a be ka gunuma ka fen do jini, siradalalanpan do yeelen fegeman na.

- *Fen do tununna i bolo wa ? A y'a pininka ten.*
- *Owo, n ka konnegew tununna, Jeha-Hoja Naseredini y'a jaabi ten.*
- *U burunna i ko yoro jumen ?*

- *Yenfe, Jeha-Hoja Naseredini ko ten, ka dukenedondaba yeelenntan do jira.*
- *O tuma mun na i be k'u jini yan, k'a soro u tununna i bolo yoro were ? O ye nalomaya ye !*
- *Ayi de ! Jeha-Hoja Naseredini y'a jaabi ten, n k'u jini yeelenmayoro la, o de ka di n ye.*



**96. Tije, walima saya**

Don do, faama jor'a kan k'a ka maramogow bee wajibiya u ka tije fo. U ye mogodulonjiri jo dugu dondaw la. Jeliba do ye kibaruya fili ko mogoko si te don dugu konon'i ma jaabi di folo, pininkali do la, min be ke i la. Jeha-Hoja Naseredini de tun ye folo ye. Sofakuntigi y'a pininka :

- *I be taa min ? Tije fo an ye, n'o te i be dulon k'i faga.*
- *N be taa mogodulonjiri in na, Naseredini ko ten, walasa u ka n dulon.*
- *N ma da i la.*

- *Ayiwa, ni n ye nkalon tige, n ka dulon sisan- sisan !*
- *A be se ka ke tije ye koyi ! sofakuntigi ko ten.*
- *Jaati, Naseredini ko ten, e ka tije.*

### 97. Piyasi duuru juru

Jeha-Hoja Naseredini tun be k'i yaala-yaala sugu la, ni jagokela do y'i mageren a la, k'a lagosi, mun na juru min b'a la , a te k'o sara.

- *N terike, Jeha y'a jininka ten, n ka kan ka joli de sara i ye de ?*
- *Piyasiri bi wolonfila ni duuru, jagokela diminen perenna ten.*
- *N sonna, n sonna, Jeha y'a jaabi ten. I b'a don co ko n hakili b'a la ka piyasiri bi saba ni duuru sara sini, ka bi saba ni duuru were sara kalo nata. O korɔ ye ko fosi t'an ce tun piyasiri duuru ko.*

### 98. Sanu waa farakuruw ?

Dugu do la, min alimami tun ye Jeha-Hoja Naseredini ye, mogow tun be deli ka sanutamaninw fara jogon kan, k'u ke daga do kono, k'o don dugukolo jukoro u ka nako kono.

Sipe kelen san kono, u tun be daga labo, ka tamaw laje ni nisondiya ye, ka tila ka daga don dugu jukoro tuguni. Jeha ye farakuruw ke daga do kono, k'o don dugukolo jukoro.

- *Karamogo, a te ke ten, i ka kan ka i ka daga fa sanu de la, mogow ko a ma ten.*
- *Mogow, Hoja ko ten, komin a' t'a' ka wari dun abada, a kera sanu ye o, a kera farakuru ye o, o bee te kelen ye wa ?*

### 99. Dumunikecogo min ka fisa mogo baraba ma.

Jeha-Hoja Naseredini tun be dogotoroya ke tuma min, ce baraba do nana a fe yen.

- *Ije b'a la, Karamogo Jeha-Hoja Naseredini, n te se ka ninakili tun, taama ka gelen n ma, konodagaba in koson. Fo i ka n deme ni fura do ye.*
- *Cogoya te e ta la, n te se ka fosi ke, fura t'i ka bana na. Yan ni kalo kelen ce, i be sa.*

Ce jigi misenyalen taara so, a te ka miiri fosi la saya ko ; a ye seli ta barika la, fo a pinena dumuni ko. Kalo kelen dafalen, komin fosi ma ke, wa a tun be ni na halisa, a seginna ka taa Jeha-Hoja Naseredini fe yen, a diminenba nin sipe in na :

- *E hakilisonyana in, e koson, n ye kalo kelen ke kononafili la fu, n be meen k'a sorɔ n ma jine min ko !*
- *Fu cogo di, i konodaga laje, a tununna. Kana jine doron ka n ka dogotorobaara sara.*

### 100. Jagokela fenbeeferela

Jeha-Hoja Naseredini donna bitigi do kono, fensugu bee be feere min kono, ka jagokela jininka :

- *I be jiripenpenrenw feere wa ?*
- *owɔ, n b'o feere.*
- *I be pantiw feere wa ?*
- *owɔ, n b'o fana feere.*
- *Si dun ?*
- *owɔ, o do be yan.*
- *Fugufugubolan dun ?-O fana do be n bolo.*
- *O tuma, Jeha-Hoja Naseredini y'a jininka ten, o bee be e bolo e ma ke jirikakala ye, o be se ka ke cogo di?*

### 101. Forobatakisebenna

Kunfin do nana Jeha-Hoja Naseredini fe yen, ko a ka bataki seben ale ye. A sebennen ka ban, Jeha-Hoja Naseredini y'a damine k'a kalan, cogo min na a be men:

- *N furunogon, Jeha-Hoja Naseredini y'a damine ten, ce y'a lajo joona.*
- *O te fiyewu, n ko i k'a seben «n balimake sebe...»*
- *...N balimake sebe, Jeha-Hoja Naseredini temena n'a ye ten, n ka bamuso Haluma sara sogomada in na... ce y'a lajo tun.*
- *E fana, Karamogo Hoja, n muso Haluma ko te, torɔ si t'o la, Ala barika la, nka n ka bamuso de ko don doron.*
- *A sebencogo cejuguyara kojugu, Jeha-Hoja Naseredini ko ten, fo a kalanni ka gelen n bolo !*
- *O tuma e de m'a seben sisan-sisan wa ?!*
- *A ka ni ten, Jeha-Hoja Naseredini korotolen ko ten, bataki in cito te ne ma, wa a man kan n k'a konofen kalan !*

© Bubakar Jara  
Jeha-Hoja Naseredini ka Baabu 101  
2013