

Daramani Tarawele

12507

MALI TARIKU KENEDUGU FANGA

Boko folo
1998 san awirilikalo
A sebenna Jamana gafelabenyo la
(Unité de Composition)
Labugunbaga
G. Munkoro



Daramani Tarawele

**MALI TARIKU
KENEDUGU
FANGA**



NEBILA

Mali tariku ye Maliden kelen-kelen fan do de ye bonogola ni yiriwali baara te sinsin min ko. Malidenw danbe n'u horonya baju be Mali kokorow de kono. Seko ni donkow ni tarikuw b'o la. Ni hadamaden ninen'a jujon ko, a labanko b'a jore.

N'i ko i be Mali tariku seben, n'i ma Kenedugu fanga seben, Mali tariku te dafa, bawo o de kono, se be ke Mansa Dawula ma ani Ceba Tarawele ni Babenba Tarawele ma, ani u ka kele cefarin minnu ma u to to faso joli n'a lakanani na. U ye faso danbe tanga n'u ka horonya ye cefarinya kono.

Tariku sebenni n'a foli kun do ye, fasodenw ka se ka kunun don, ka bi baara ke, k'a sinin nesigi. An benbaw kera misaliw ye Kenedugu Fanga kono,

Mali tari ku be minnu jira, k'u yanga walasa Faso kanu min tun b'u dusukun na, o ka don ani k'a waleya u denw n'u modenw n'u tulomasamaw n'u fufafuw fe. O wale in de be Faso korota.

Kenedugu Fanga ye min ke, Kenedugu Fanga ye min to, o be ciyen bo, ciyen min ka kan ka ladon fo k'a yiriwa. N'o ma ke, tabaga ma soro Kenedugu Fanga ciyen na. Walasa tabaga caman ka soro ciyen in na kenedugu Fanga tariku sebenna bamanankan na bawo fasoden caman de be bi minnu ma tubabukalan ke, nka u faamuyalen don kosebe bamanankan kalanni na. O jama min file, Faso tuloma dow don. Ni Faso te jo tariku ko, fo tariku ka don Faso tulomaw fe bawo olu de ye Faso jobaga nanaw ye. O hukumu kono, fo tariku ka seben kan na, u be se ka min kalan. Bawo tariku ye u do de ye, u te se ka taa ka min to, u ka dijelatige te yiriwa min ko. O tuma, i te se ka taa ka min to, o ke i do ye walasa i be se ka taa ne. A'ye Mali tariku seleke kelen-kelen bee kf aw do ye.

Adama Berete

Mali Balikukalan Baarada nemogoba koro

KENEDUGU FANGA TARIKU

Kenedugu fanga ka don, o sorola nefoliw ani segsegeliw fe, minnu kera taamasiyen caman kan i n'a fo sigiyoro, kelekeminenw ni faamaw bonsonw n'u jogon werew. Nka min jelen don nin kunnafoni ninnu lahalaya la, o de ye ko fili dow be se ka ye u la k'o sababu ke sebenni ntanya ye, bawo an bee b'a don ko hadamaden hakili ye jon ye. O yere ka bo a la, nefolikela dow be se k'a dabo a kama ka jagami don kow la u ka nefoli senfe.

O mana ke cogo o cogo, an b'an wasa don folenw na k'a to an hakili k'a baara ke a tijeke kunkan.

KENEDUGU FANGA BANGELI

Kenedugu ye yoro jumen ye ?

Kenedugu ye jamana ye, kene be jamana min kan, fen kene, fen kura te ban yen. Bi Kenedugu ye fila ye, Mali Kenedugu ani Burukina Faso Kenedugu. Kenedugu tun b'a t'a kabini Folona ka taa Ganadugu, Kapolondugu ani Zegegedugu. A be danbo ni Minankala ye ka se fo Orodara n'o be Burukina Kenedugu fe.

Siya jumenw be Kenedugu ?

Kenedugu jama fanba ye Senufo ye. U be jate Maninkaw bonsonw fe. U ni Samogow tun be sigi la nin waati. Senufojamana be Mali worodugu kan ani Burukina kogodugu n'a tilebin ce ani Kodonwari kogodugu fanba n'o ye Korogo ye ani Kon ni Segala.



Min dabaliban tora mogow la, o ye Senufo ka ko ye barisa u ma ke fanga fe sango ka kelebaw ke wala-sa u ka ke jama-naba kelen ye i ko Mande fanga w a l i m a koroborofanga. U nata ma bonya fewu fangako la. Tarawelew nan'u

soro o de kono ka Kenedugu fanga sigi u kunna sankemejate 16 nan bantuma na.

Kenedugu fanga bagera cogo jumen ?

Ɗefoliw la, tarawelebonda de kera sababu ye ka Kenedugu fanga bange. O Tarawelew bora Balanzan dugu kono Kangaba masurunna na. Dow fana k'u bora Gangaran, Kita fan fe.

A b'i ko u balimake saba folola ka sigi Kangura Banfara ni tilebin ce. U tilara k'u sigi Kon, Kodonwari kogodugubolo kan. Nin ce saba Ɗanamaga, Cemmonkonko ni Sirama Tarawele labanna



ka nege fanga nofe Kon. O waati, Kon fanga be watarabonda la. U ni Pigeba Watara tora fanganofekete la k'a ta 1825 san fo 1835 san.

O keke goyalen u la, Ɗanamaga ni Cemmonkonko ye Kon bila pewu k'u munumunu fo Fenkolo, km 17

Sikaso ni koron ce. Yen kera u sigiyoro ye. Nka u dogoke min ye Sirama ye, o tora Kon.

Pigeba Watara kelen ko ka Kon fanga soro, a nana dagabilen sigi Fenkolo dala. A ma ne Ɗanamaga ni Cemmonkonko taara u dogo Kafela. O si ma Pigeba ke k'u to yen. U labanna Nacen ma, Sikaso ni tilebin ce km 20 hake. Pigeba y'u segere yen fana. A deselen Nacen na la tuma min, a y'i kosegin.

Ɗanamaga sara 1840 san waati. Cemmonkonko ma fara Pigeba la. U tora jigon na fo 1845 san.

Mun be faamu sisan ?

Kenedugu fanga bagera Tarawelebonda fe, bonda min bora Balanzan walima Gangaran. U temena Kon fe. U ni konkaw ma ben fanga kunkan. Ɗanamaga ni Cemmonkonko sigira Fenkolo ka Kenedugu fanga bange 1835 san ni 1840 san ce. Fenkolo be ke Kenedugu fanga faaba ye. Ɗanamaga yere sara 1840 san waati la. Nka o n'a ta bee, u ni Kon faama Pigeba Watara ma fara jigon na fo 1845 san .

KENEDUGU FANGA BARIKALI

Kenedugu fanga ka barika, o kera Nanamaga ni Cemonkonko ko.

Jon ye Kenedugu fanga barika ?

Nanamaga sara k'a ko to. Cemonkonko salen, Nanamaga ko do de be sigi Kenedugu fanga la, a denke **Mansa Dawula**.

Mansa Dawula : (1845 san - 1860 san)

Jon tun ye Mansa Dawula ye ?

Mansa Dawula sigira Kenedugu fanga la 1845 san waati la. A kera faama togtigi ye. Kuma caman fora a kan, kuma minnu y'a ke nankama ye. O de konona na, a bora janfa caman na, Kon faama Pigeba Watara ye janfa minnu siri a kama. Pigeba Watara ka janfa jugu do ye Mansa Dawula bali-make tan ni fila dun 1850 san waati la.

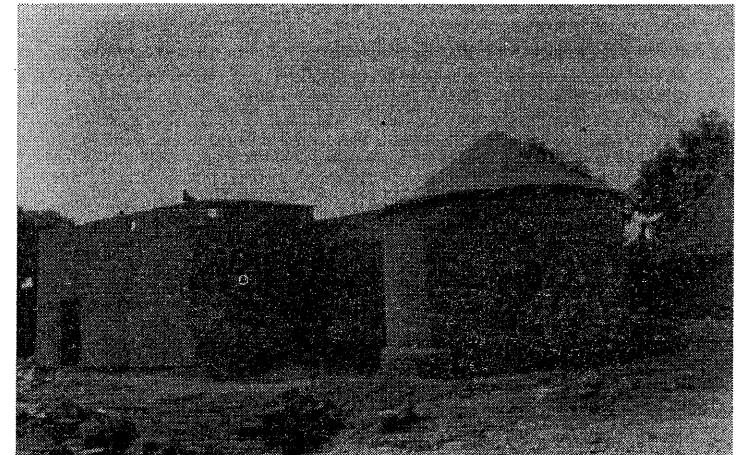
Mansa Dawula tulo donnen janfa in kunnafoni na, a ye Bugula bila ka dogoyoro jini a yere la Nacèn. Nacèn kelekecew y'a deme Pigeba la. U karila jogon na Fenkolo ani Suwondo, Zanso, Kotura, Zenba ani Lutaana. Mansa Dawula ye kele

ninnu bee da to Pigeba la. A ye dagasigiko saba ke Kon dala, cogo si la a ma se ka Kon mine.

Mansa Dawula ka mara konon, Kenedugu fanga faaba bora Fenkolo ka yelma Bugula. O la, a ye kogo janbaw jo ka Bugula lamini, k'a lakana, ani k'a tanga juguw ma.

Mansa Dawula ye kele were ke ka sigidaw mine, sigida minnu ye Kapolndugu ye ani Ganadugu ni Zegegedugu, a y'olu mine 1856 san ni 1860 san furance konon.

Saya sera Mansa Dawula ma 1860 san Bugula. Minnu donna faamaw ye n'u sigira Kenedugu



Mansa Dawula kaburu, Bugula

fanga kunna o waati la, olu ye Dawuda ni Molo Kunafa ye.

Dawuda Tarawele : (1860 San - 1862 san)

Jon tun ye Dawuda ye ?

Dawuda ye Cemonkonko bonson ye, a ka fanga ma teme san fila kan, k'a damine 1860 san na k'a ban 1862 san .

Kon faama, n'o ye Pigeba Watara ye, ale tun ye Dawuda denmisenma mine muguda la k'a ke a ka jon ye. Nka a labanna ka Dawuda feere a korow ma. Dawuda ye fanga soro ciyen na.

Dawuda ma se ka men Kenedugu Fanga kunna barisa mogo ma sumanen tun don, mogo sabarilen tun don, kele ni mankan caman tun man di a ye. Nin jogow donnen a la, a ma se ka laafiya soro Kijan faama Fafa Togola bolo. Tuma bee, o ka kekecew tun be Kenedugu Fanga dala bawo o tun te ka Ganadugu to laafiya la. Fafa Togola tun be yen jagami tuma bee fo ka na a yere soro Bugula masurun na, o min tun ye Kenedugu Fanga faaba ye o waati la.

Dawuda tora o de konfo fo Molo Kunafa Tarawele laban ye fanga mine a la. Dawuda taara

sigi Julaso. O la, jine kera a ko fo ka saya se a ma yen 1892 san.

Molo Kunafa Tarawele : (1862 san -1864 san)

Jon tun ye Molo kunafa ye ?

Molo Kunafa tun ye Mansa Dawula denke folo ye, kele cefarin tun don. Dawuda ma ke min ye ale kera o de ye, nka a ma si soro.

Molo Kunafa sigira Kenedugu Fanga ni Kijan faama Fafa Togola kelesi naniya ye. Nka a ma ke ko nagon ye. Fafa Togola tora a ka kow la ka na Molo Kunafa denke Sanbacemako mine diyagoya la k'o mara fanga la a yere fe yen Kijan. O waati Sanbacimako si be san tan na. O ma kun Ceba fe. Ceba fana ye Fafa denke tige ka ta. Walasa denw ka se ka segin u fasow la, falen kera.

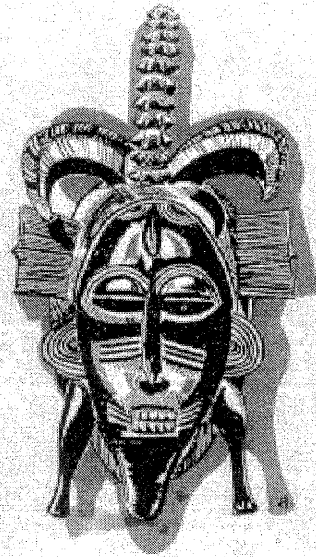
1866 San konfo, Molo Kunafa taara kele la Kunbala, Sonodugu lamini na. A be to o kele la. A su ma Bugula soro, a sudon kera Kilela.

Molo Kunafa be sa waati min, Ceba te so. A tun taara kuma na Alaji Omari Tali fe Segu walasa u ka ben ko la. Molo Kunafa saya sanga cilen, Ceba koseginna Bugula teliya la.

Mun be faamu sisan ?

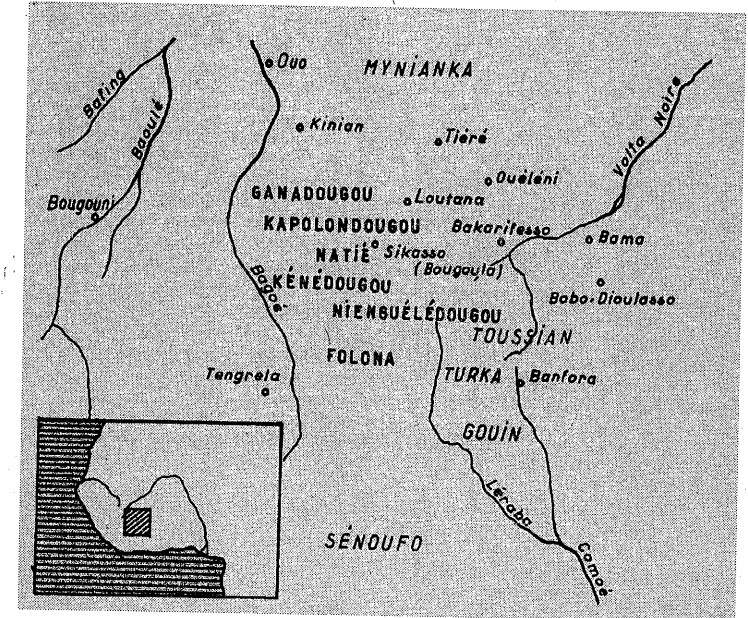
Kenedugu Fanga barikabaga ye Mansa Dawul a Tarawele ye (1845 San-1860 san). A ye Kenedugu faaba yelɛma Bugula, ka tarakogo jo yen. A ka fanga kɔnɔ, a ye Kapolɔndugu ni Ganadugu ni Zegeɗugu mine.

Mansa Dawula kofɛ, Dawuda Tarawele (1860 san-1862 san) ni Molo Kunafa Tarawele (1862 san-1864 san), olu sigira Kenedugu Fanga kunna. U ni Kijan faama Fafa Togola cɛ keɛ ma kotige.



KENEDUGU FANGA KOROTALI

Fanga bangeli n'a barikali te kelen ye. Fanga barikali n'a korotali fana te kelen ye. Mansa Dawula ye Kenedugu Fanga barika a bangelen ko, Cɛba y'a korota ka se a dan na a ma teme min kan.



Cɛba Tarawele (1866 san-1893 san)

Cɛba tun ye Mansa Dawula denke do ye. A kɛra Kenedugu Fanga faama ye kabini 1866 san, Molo Kunafa saya kofɛ.

Cɛba ye Kenedugu Fanga kɔrɔta cogo di ?

Cɛba sigira Kenedugu Fanga kunna Bugula. Bɛɛ y'a kanu a ka kɛ masakɛ ye. Cɛba sigilen masayawolo kan, a y'a nini cogo min a bɛ se ka tɛmɛ ni Mansa Dawula ka kelenw hakilinan ye.



A ka walew bɛ kɛ jumɛnw ye ?

A ka kɛlɛ kun folow :

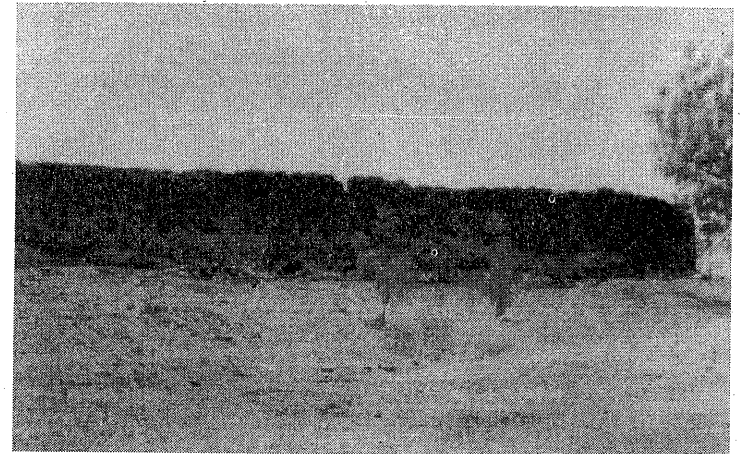
Fafa ka kow tun m'a bo a la, Cɛba bɛ fanga ta tuma min na. O waati, Fafa kelen bɛ Zegegedugu ni Ganadugu kunna, sɔsɔbaga t'a la. Cɛba y'a nini k'o ban. O kama, Cɛba ye kɛlɛ bin Tigila kan. Nka Fafa labanna ka dɛmɛ sɔrɔ. O dɛmɛ kɛra sababu ye ka Tigila mineni bali. O ye Fafa fana dusu bo ka kɛ duguw kan, dugu minnu donna Cɛba fɛ.

Fanga Watara tun bɛ ɲele, a tun kelen don ka Folona mara. Cɛba ko fo a ka Folona mara; bawo a bɛ baarakejamajini na, a bɛ balɔjini fana na. 1873 San furance kɔnɔ, Cɛba ye Folona minɛ.

Cɛba y'a yɛrɛ lajɛ ɲekeledugu la ani

Kapolɔndugu. Olu ma kɛ kɛlɛ nɔgɔmanw ye bawo dugu dɔw y'u cɛfari da ka Cɛba kunbɛn. Kabaraso ni Kafana b'olu la. O tuma Famangoro Sogodogo tun bɛ Kabaraso, Fantege, kunatɔkɛ, tun bɛ Kafana.

Fafa Togola sara Kijan 1878 san. Joma sigira a nɔ na. Nka u bɔgo ma ta yɔrɔ kelen na. Joma ka mara ma kɛ mara ye, a ma se ka fanga boli a ka mɔgow kan i n'a fo Fafa Togola y'a kɛ cogo min. A ka sigida maralenw y'u ta kɛ yɛrɛsagokɛ ye fo k'a ka jamana yoboyaba. Cɛba y'i labɛn o kɔnɔ ka taa kɛlɛ bin Joma kan. A ye mɔgo caman minɛ ka na n'olu ye Sikaso tarakogo joli kama, bawo a tun ye Kenedugu fanga faaba yɛlɛma Sikaso.



Sikaso tata (tarakogo) jora mun koson ?

Cɛba ye Sikaso kɛ a ka masayadugu ye a kelen ka fanga sɔɔ. Sikaso dugu sigiyɔɔ ka ni. Ni i sigilen don keɛ sigi la, ko tena bali i la.

Cɛba folola ka Jonfutu jo, n'o ye a yere ka kin ye, a ka sow n'a masurunnamogow taw. A ye Jonfutu koori ni kogo janba ye Mamelon woroduguyanfan fe. Cɛba laban ye a ka cɛso jo Mamelon kulunin kunna. Yɔɔ gansan tun te yen ye bawo jinemayɔɔ tun don, sonniw tun be ke yen, ka da a korɔtacogo kan, kolosilikɛyɔɔ fana tun don k'a don a tuma na ni keɛ kun be dugu kan. Nka jefoliw la, Cɛba ma deli ka su si yen.

Sikaso tata jɔli banna 1876 san, Cɛba ka denbaya ka yelɛma dugu kɔɔ. Jama cayara dugu kɔɔ, jonw b'o la minnu minɛna muguda la, mogo gansanw fana nana u yere kalifa don fanga la, a k'u lakana kɔnuman. Nin beɛ de sababu la, tarakogo kɔɔna dogoyara mogow la waatinin kɔɔ.

Tarakogo filanan jɔli wajibiyara Cɛba ma sango o waati kelen na Wasulu Alimami Samori Ture tun ka kow mankan tun be ka se Sikaso. O yere de kɛra sababu ye ka tarakogo jɔli baaraw lateliya. Samori Ture ka daga sigili Sikaso dala, o benna ni jɔli banni ye.

Samori ka daga**Daga sigili be bo mun na ?**

Alimami Samori Ture tun ye Wasulu masakɛ ye. Sikaso tun b'a jɛsira la. A ye Sikaso minɛni k'a yere ma wajibi ye barisa boda tun ta bolo kogodugu fe, Amadu tun be yen bolo kan. Alimami Samori tun te se k'a jɛsin tilebinbolo ma ka Tubabuw to yen. Min jaati tun ka nɔgon a ma, o ye worodugu boda ye, n'o ye Sikaso ye. A tun be se k'a disi da Cɛba la, hali ni benba tun be o ni Tubabuw cɛ.

1881 san kɔɔ, Bole Mamuru bilara Samori ka keɛcɛ dow jɛ u ka na bin Gilaje kan Ganadugu kɔɔ. Cɛba y'o wale lagoya olu la. O ko, a ye Gilajekaw yelɛma Sikaso dugu kɔɔ.

1885 san kono, Fabu Ture, n'ale de ye Keme Birama fana ye, ni Samori ka kele cefarin tun don, o ni kelecw nana u daga sigi Koni dala Buguni dafe. Ceba ka kecbolo wulila k'u sagera. O senfe, o kecbolo ni jon caman seginna Sikaso.

Daga in be teme cogo di ?

1887 san mekalo kono, Alimami Samori wulila, fo a ka Kenedugu mine ka Ceba ka fanga ban. A n'a ka kecfanga selen Sikaso, tarakogo jocogo y'a fari faga. A ye kele bo a ma, a ye daga sigi tarakogo kafe. A miiri ye ni kongu siyenna tarakonmogow la, a b'u mine k'a soro mugu ma ci.

O kera fili ye bawo Ceba tun ye labenw ke, daga kuntaala mana janya cogo o cogo, kongu te dugumogow mine. Fen bee tun caman kera nesigi ye : no, malo, baganw... Konmogow ma nani min ye, kakanmogow de y'o ye, balodese ye Alimami Samori n'a ka kelejama soro. U ka dunfen tora neremugu ni dugumakuw ma i n'a fo masaku (woson). Sira tigeke caman kera u ka balotalaw la Ceba ka kelecw fe.

Kun jumen nana ni daga wulili ye ?

A ma ne min ko, Samori labanna k'o ke. A y'a ka minenw doni k'a daga bo Kenedugu fanga dala. Tine don, dumunidese y'o kun do ye, nka kun

werew be Samori taali la, Tulobilenw tun be k'a yoro nini. O te konin ye. Taali tun y'o fura do ye. Benbaliya fana tun be Samori ka mara fan caman kono.

Nin kun damadow ye Samori wajibiya ka dugu da bila 1888 san utikalo la. A y'a kunda tilebin kan. Daga in nana ni tine ye Samori ma. A ka mogu min tora Sikaso dugukolo jukoro, o be se ni 7000 ma fo 8000. Mase Mamadi, n'o tun ye Samori denke ye, o tora a la, ka se Manige Mori ma, n'o tun ye Samori balimake ye, Fabu Ture (Keme Birama) ani Nangafole, n'olu mogu fila be tun ye Samori ka kele cefarinw ye.

Ceba ye bolo ke Samori ka sotigi bee fana na daga in senfe. Ceba yere ka mogu 5000 tora nin ko in na. Nefoliw la, Ceba ye Fabu Ture, Nangafole ni Manige Mori kunkolow di Tubabuw ma, u baaralen walasa u kana toli.

Kele labanw :

Ceba ka kele labanw kera min ?

Samori taalen ko, Tubabuw ye deme don Ceba ma 1888 san -1889 san . O ye do fara Ceba ka se kan, bawo maramafenw dir'a ma teriya kono. O sira-tige la, a ye kapitani Kinkandon bisimila. O nana marifaw di a ma.

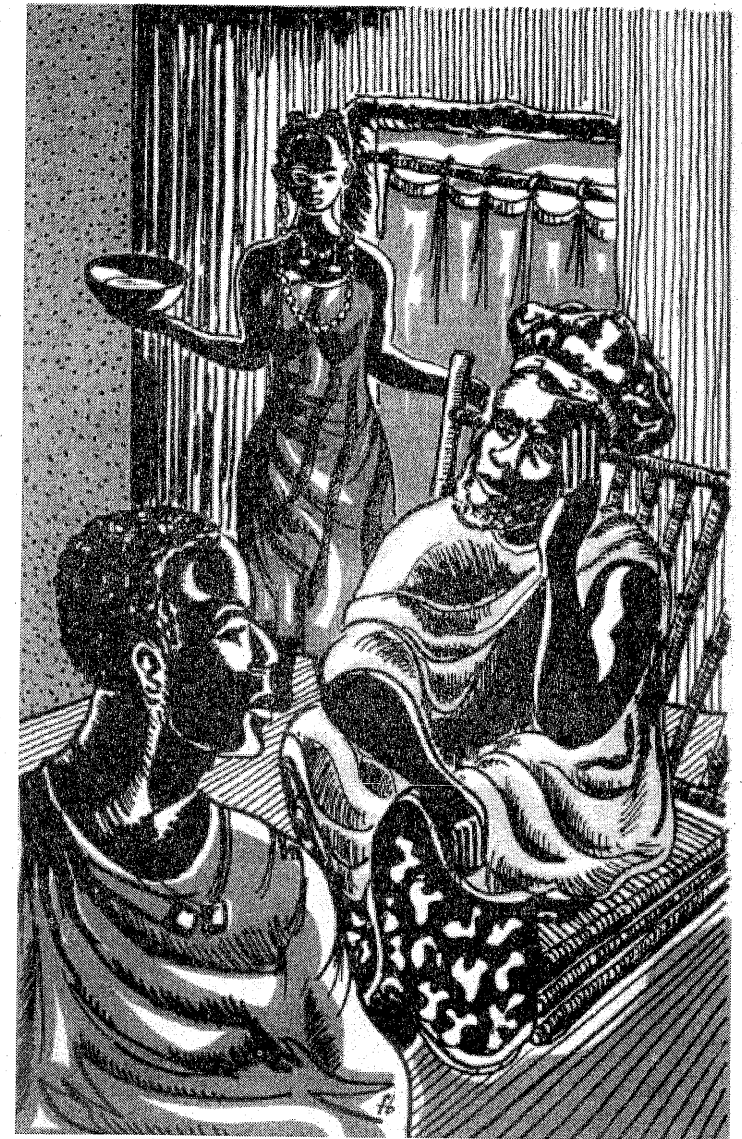
1889 san, Ceba mununa Banifin kininbolo kan ka kele bin Nankola sigidaw kan. 1890 san kono, a

ye daga sigi Lutaana ni Kijan dala. Kapiteni Kinkandon yere ka mogow donn'a fe nin kelew la. 1892 san, Ceba sera Bobo Julaso ni kele ye, ka Wolita baji sagon ka surunya Sannadeni na ka taa i sigi Bama dala.

Mun ye Ceba soro Bama kele la ?

Bama kele kera Ceba ka kele laban ye. A nanen sigi Bama, bamakaw ye janfa siri a kama. U ye muso jini min bolen don Ceba ka baramuso fe. U ye faere tige Ceba la. U ye fini tobi k'o baara. Muso in y'o ta ka don n'o ye Ceba kan. A be tila o dunni na, a ne be a furumuso nato la n'a ka suman kofolen ye. Tineni kera, seginako te se ka ke. Ceba banana. U seginna n'a ye. A ni bora a la Samadeni 1893 san Zanwuyekalo tile 27. A su donna Sikaso Jonfutu masurun na. Ceba be sa tuma min Kenedugu ka mara dannen tun don Bage la tilebin-bolo fe, ani ba min ye Wolita finman ye, bi Burukina Faso. Miyankala, Zegedugu, Kapolondugu, Folona ni Tusiyan tun b'o kono. Ale de ye Kenedugu fanga se nin mara ma, a ma teme mara min kan.

Ceba tun ye Kenedugu tila sigidaw ye ka nemogo bila a kelen-kelen kunna. Nemogow tun y'a ka dannamogow ye. Kiiritige tun b'u bolo u ka sigidaw la, u tun be nisongo mine, u tun jolen don n'u ka kelekew ye. Se do tun bu bolo ka da fanga



walanwalancogo in kan. Nka kenedugu fanga mume tun be Ceba yere bolo.

Mun be faamu sisan ?

Ceba Tarawele (1866 san -1893 san) ye Kenedugu fanga korota ka se hake ma, a ma teme min kan mogo bolo. A ka walew kera faaba yelcmani ye Sikaso, tarakogo joli ani nin maraw mineni: Nekeledugu, Kapolodugu, Ganadugu Miyankala, Folona ani Tusiyan. Alimami Samori Ture ye kalo tan ni wolonwula sigi tarakogo dala Sikaso.

Ceba sara Samadeni 1893 san, zanwuyekalo tile 27.



ceba kaburu be nin so in kono

KENEDUGU FANGA LABANCOGO

Babenba Tarawele

Jon tun ye Babenba

Tarawele ye ?

Babenba sigira Ceba no na Kenedugu Fanga kunna. A tora Fanga kunna Kenedugu fo ka se faransi-kaw nani ma. Ale de kera Kenedugu Fanga faama laban ye. A donna ni farinya ni fasokanubaaNciya ye Farafinna.



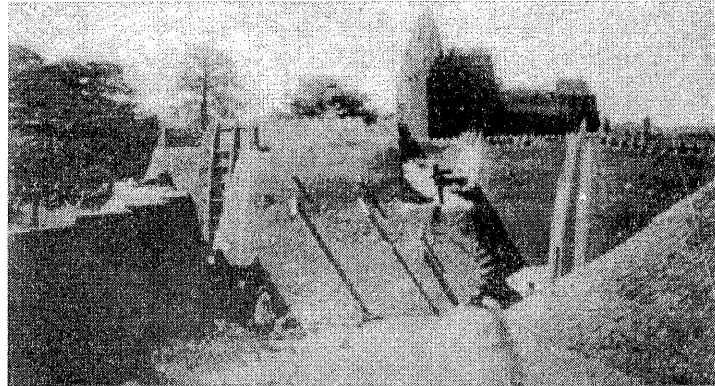
Ceba dogoke tun don, u tun be fa la nka u tun te ba la. Ceba ka kelebolo ma wuli, n'a ma min jemine. Ceba ka ciden tun don. A tun ka kalan n'a koroke ye. A ma tige a koroke la a janfali ma na a hakili la. Nka Ceba ma da a la don kelen si k'a fo a ni Tubabuw bena ben a la ni fanga dira a ma don min na.

Babenba Tarawele ni Tubabuw ce :

U ce be ke cogo di ?

U ce geleyara, bawo Tubabuw furadama ma diya Babenba ye. O yoro y'a na koroke Ceba danfa-

ra. O kono, Kapitani Kinkandon nana taama na Kenedugu. Korolen, a be kunbecogo min Ceba fe bonya ni karama na, a m'o soro Babenba la. Kinkandon fana tun nana ni bonyalifen minnu ye, n'olu do tun ye marifaw ye, a ma son k'olu lase Babenba ma. Babenba ni Kikandon ma fara diya la, bee ta ne b'i kono.



Mun bena bo o kono?

O kelen, Babenba ye labenw damine. Babenba ye kogo sabanan jo ka tata dafa saba la. Sika fan si ma to Babenba la bawo Segu minena a jena Tubabuw fe 1890 san. O kofe, Tubabuw y'u cooko San, Kucala ani Bobo Julaso. Nin wale damado koson, hakilima be be kulu kuncemana don fuga ye, Tubabu tena Sikaso to nesuma na.

Ciden wera, n'o ye Morison ye, o nana Sikaso. A nana ni cikan minnu ye, hakilinan gelenw tun don, son tun te se ka ke minnu ma : san o san, nisongo sarali, Faransi kelecaw sigili Kenedugu dugukolo kunna ani ka yoro bila u ye nakosene kama Loco koda la. Babenba ye a jira Morison na ko Tubabu ka mara te Sikaso kunna. A ye tile kelen di ciden ma a ka Sikaso bila o kono. Ciden min ye Morison ye, a ye bana ke togo ye ka tile duuru ke Sikaso. Tuma min a ye sira mine, Karamogo Tarawele bilara sofa dow ne ka tubabuke n'a ka mogow kunben NPedugu k'u ka finiw bo u la, k'u ka maramafenw bosu u la. Jefolikela dow yere ko Morison tama cira ani k'a sigi negekoro.

Nin ko damadow ye Sikaso keleli lateliya Liyetinan koloneli Odewudi fe bawo ale tun be togotigiya ninina a waati.

Sikaso kele :

Tubabuw ye mun ke ?

Tubabuw y'u laben kojuman, u ma jine fen ko. Kelebolo min wulila Sikaso keleli kama, olu file : marafacila nana 200, olu demebaaw tun ye 800, ka mogo 2200 wera fara olu kan, ka nin jama

ɲemɔɔya di jalatigi dankan 46 ma, gɛlɛn ni marifa telinman b'u bolo.

Babenba ka keɛfanga tun ye keɛɛɛ sennama 10.000 ye ani sotigi 300. 1898 san Awirilikalɔ tile 15 Tubabu sɛra Sikaso wulada fɛ. U y'u ka minɛnw jigin Sikaso kulunin kunna kɔɔɔdugu ni kɔɔɔn cɛ. Awirilikalɔ tile 17 don. Tubabuw y'u ka gɛlɛnw bila ka mugu wuli tarakogo la. Babenba ka keɛɛɛw m'u yɛɛ to ko bolo ten. U y'u cɛyafari da ka Tubabuw kunben. Tuma bɛɛ, u bɛ bɔ Tubabuw kama ka ta tugu u la ka segin ka don tara kɔɔɔ.

Keɛɛɛtigi Kuruma Berete ni keɛɛɛ 3000 tun bɛ Mankuranin k'u wasa don worodugu ni tilebin fanfɛbolo la. Min ye kɔɔɔdugu ni kɔɔɔn fanfɛbolo ye,



o tun bɛ Amadu ni Fo (Cɛba denkɛ) ani keɛɛɛ 2500 bolo ka ɲɛsin Tubabuw ka mugu ma Tilebin tun ye Kafɛla Amadu ye (Cɛba kanimɛkɛ) ani keɛɛɛ 1000. Tata worodugu donda tun bɛ cɛ 1000 bolo, Jɔnfutu yɛɛ tun lakananen don cɛ 600 fɛ marafa datelin b'olu kelen-kelen bolo. Nka gɛlɛn laban ye wo bɔ tarakogo yɔɔɔ caman na keɛ tile duurunan don marifakisɛ dɔ ye Babenba woro kelen sɔɔɔ ka bɔ.

Awirilikalɔ tile 25, kisɛ dɔ ye liyetinan Gale mine a ten na k'a faga. Mɛkalo tile folɔ kɛra Sikaso dugu minɛni ye. Gɛlɛnw ye wo minnu bɔ tarakogo la, Tubabuw donna olu fɛ. Keɛ kɛra bɔlɔnnakɛɛ ye, ɲɔɔɔnnimɛkɛɛ. Yen kɛnɛ ma diya, bɛɛ y'a don k'a bilenna. Abada, Sikaso keɛɛɛw ma sɔn k'u yɛɛ di dunanw ma, hali Tubabuw ka jɔnjɔn turulen kɔfɛ Mamelɔn kunna sɔɔɔma waati wɔɔɔɔnan na bawo keɛ tora senna fo wula waati 15 ni sanga 30, Sikaso sɔɔɔla ka minɛ. O de kɔɔɔ, Babenba y'a jini Cɛkuru Sanɔɔɔ fɛ, a k'a lase bawo yanni Tubabuw bɛ na, a k'a bɛ saya kɔɔɔnadɔn ni jɔnya ye - Karamace, ale tun ye sofaɲemɔɔ ye ani Jelimanin, ale tun ye jelikɛ ye, Cɛkuru Sanɔɔɔ y'olu

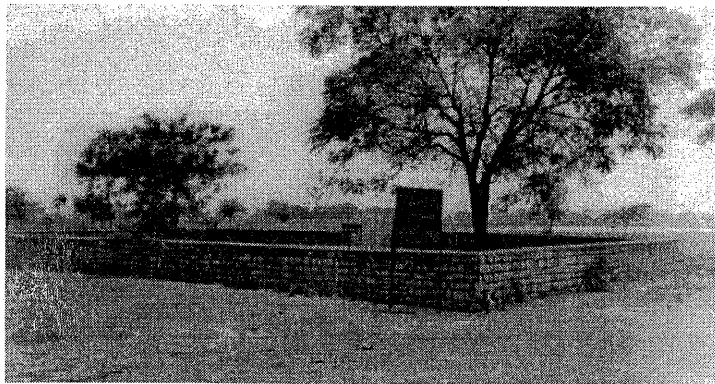
n'u ɲogɔn cɛfarin caman faga, i n'a fo u yɛrɛw y'a kanu cogo min. Cɛkuru Sanɔgo bannen olu la, a yɛrɛ y'a yɛrɛ faga.

Jama caman ni tora kɛlɛ la, a mɔgo hake jonjon tɛna dɔn. Mɔgo caman fana joginna, so caman jeni-na. Mɔgo minnu fana ye dugu bila, olu tun ka ca. Fo kɛra taabaaw fɛ.

Mun bɛ faamu Sisan ?

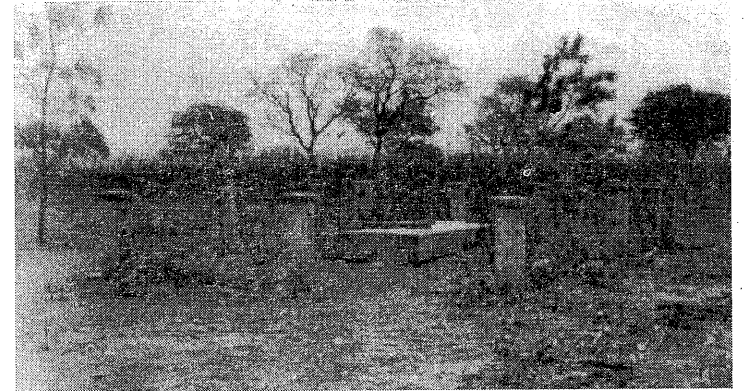
Babenba Tarawele sigira a kɔrɔkɛ Cɛba nɔ na Kenedugu Fanga kunna 1893 san. A ka cɛfarinya n'a ka fasokanubaganciya ma dogo cogo min, o cogo kelenna a ye Tubabuw ɲɛkɔrɔsɛ Farafinna minɛni kɔnɔ.

Sikaso minɛna mɛkalo tile folo san 1898.



dingɛba kelen min senna suw ye

Babenba kɛra Kenedugu fanga faama laban ye. A ye saya fisaya ni malo ye.



faransi jalatigiba do ka kaburu

KENEDUGU MARA KECOGO

Mara kecogo :

Mara tun ye sugu fila ye Kenedugu fanga kɔnɔ. Mara do tun ɲɛmɔgo ye dugukunnasigi ye. Dugukunnasigi ka mara tun bɛ se dugu kelen wali-ma dugu caman ma. Dugukunnasigi tun ye jonku-tigi ye walima sofakuntigi ye, faama tun y'a ka dan-naya da min kan.

Dugukunnasigi ka baaraw tun ye :

- ka faama kunnafoni mara taacogo kan;
- ka mɔgow lakana ;

- ka kele bin a kerɛɛfangaw ka sigida maralenw kan ka nafolomafenw ni balow ni jonw mine, barisa dugukunnasigi ka mara tun tengunnen don duguw la minnu tun te faama ka fanga kɔnɔ;

- Ka jon minenenw falen sow la k'olu bila ka taa Sikaso bawo sontanya tun be ke yen tuma bæ.

Ni dugukunnasigi tun be sigi muso kelen be di a ma ka fara so kelen kan ani sobinkanna kelen, balo ani foro kelen, o tun be sɛnɛ a ye. Abada, a tun te kiiri tige mɔgɔw ni jɔgɔn cɛ. Olu tun be bila ka taa Sikaso.

Mara filanan tun ye marabolow ye minnu tun y'u yere kalifa Kenedugu Fanga ma. Se do tun b'olu bolo, u tun be kiiri tige mɔgɔw ni jɔgɔn cɛ cogo min tun ka di u ye. U tun be nisɔngɔ di misi la ani so ni kolonkise la siɲɛ kelen san kɔnɔ. Ni kele tun wulila, u tun be kelecɛw bɔ fana.

Kiiri tigecogo

Faama yere tun be kiiri tige mɔgɔw ni jɔgɔn cɛ. A tun te soso, a mana tige ka dan yɔrɔ min, a tun te wuli. Waati dow la, a tun be a dannamɔgɔw sugandi, olu tun be kiiri tige a nɔ na.

Min tun ye nibɔ ye, n'i tun ye mɔgɔ ni bɔ, i fana

ni tun be bɔ a jɔgɔn ye. N'i tun ye mɔgɔ dabali, i tun be faga. Ni cɛ tun y'a muso faga a yere tun be faga, nka ni muso tun y'a cɛ faga, muso te faga, a tun be feere. Nson tun be gɛɲɛ a mineko folo la, a tun mana mine o kɔ, a sen tun be tige walimaa bolotige tun b'a ɲɛ.

Faama ka sokɔnɔna :

Faama balima bæ n'a ka du tun don kinw kɔnɔ. Faama ka yɔrɔ tun ye Jonfutu ye, a musow, a denw a ka jeliw n'a kerɛfemɔgɔw fana tun b'a kerɛfɛ,



Faama musow tun ka ca. San o san, duguw tun be ɲpogotigi hake do ci faama ma, olu ka ke a ka jonw ye. Faama den min tun mana bange, ni cɛmanin

don, jon duuru be di a ma, ni musomannin don jonmuso tan. O jonw ta tun ye den tali ye ani a kolbsili n'a latulonkeli. Denkenin tun mana san tan soro, a tun be kalifa sofa do ma, o k'a kalan kelekecogow la, musomannin tun be kalifa musokoroba jemajolen ma. Mogo tun te faama ka nafolo marayoro don.

Kelefanga :

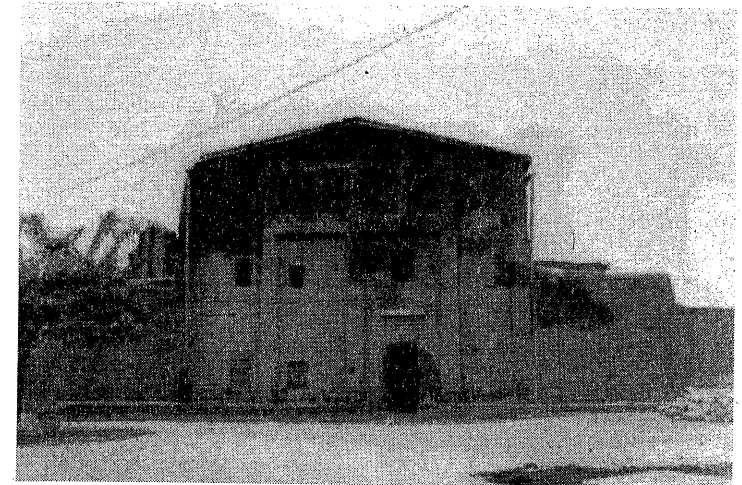
Kelefanga kelescw tun be ta jamanadenw de cela. U tun be ke kelesce sennamaa ye walima kelesce sotigi. Ni kele tun wulila, kelesce bee tun be taa keleda la. Nka ni kele tuma te waati min ye, u ka baara keta fanba tun ye sene ye. Kelefanga jemogoya tun be kuntigiw bolo. U ka cikanw tun be lase sofajemogow ma.

Mun be faamu sisan.

Kenedugu fanga tun walanwalannen don. Dugukunnasigiw kelen-kelen ka fanga tun be boli dugu hake do kan. Dan tun b'a ka fanga la, a te teme min kan. U tun diyagoyalen don ka kunaya bo Kenedugu Faama ye.

Marabolo werew tun be yen minnu tun y'u yere kalifa Kenedugu Fanga ma. Se tun b'u ye ka teme

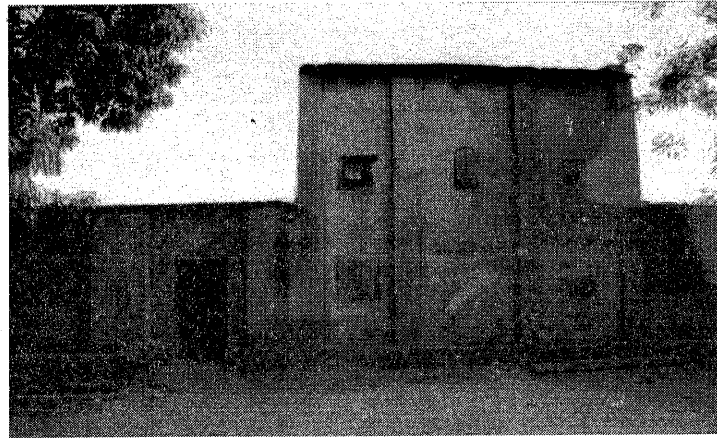
dugukunnasigiw kan, nka wajibi tun b'u kan ka dantigeli ke Kenedugu Faama ye, ka kunaya bo a ye. Faama kelen de tun be ninnu bee mara Kenedugu Fanga kono.



Sikaso kelitigila jamanatigiso

MAANAW SIKASO

Sikaso sigira Senufow fe. O sigibagaw ye Jamutene ye. U ka nemogo togo tun ye Zibuwa Jamutene ye. Donso tun don. A nana k'i sigi bala-dinge da la kotoroni ko masurun na Sanogola kin dafa. Dow ka pereperelatige kono, Tata-Sine sine-maso file o kene de kan nin ye bi.

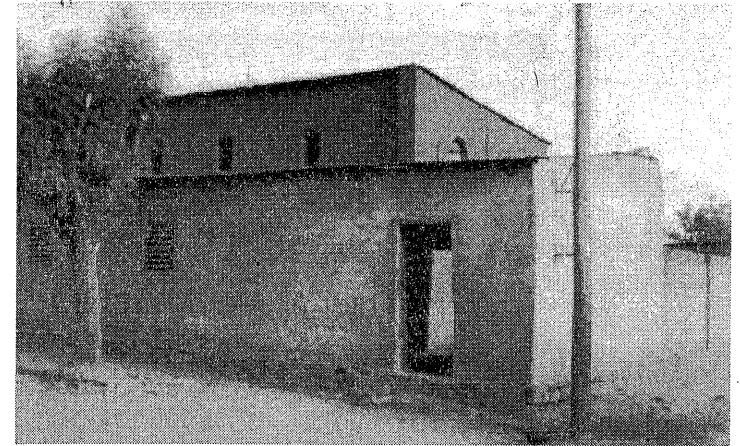


Sikaso Faama jamanatigiso

Jamutene ninu boyoro donna. U bora Zerila. Bi, Zerila ye fila ye. Zerila file Sikaso ni worodugu ce ka taa tilebin fe. Zerilaba fana file Sikaso ni kogodugu ce ka taa tilebin fe. A ma don nin dugu fila la min jaati ye Jamutene w bodugu ye. Fola, Sikaso

sigiyoro tun ye sogomayoro ye fo a tun be wele wele Sulo kan, n'o ye sama dugu ye : sulo = sama, kan = dugu. Hali bi Sikaso dafedugulamogo caman be Sikaso wele nin togo in na.

Nka nefoli were kono, Sikaso sorola Sika (ni dow ko Suko) ka so. Muso tun don min tun be dolo duman don, mogow tun be na min nofe. A faamuna ko donso caman tun be na samafaga la. Olu ka



Sikaso Bugula jamanatigiso

nogonsoroyoro de laban kera Sika ka so ye ka yen togo da Sikaso. Dow yere miiri la, Sika tun ye Zibuwa furumuso de ye.

Nefoli do fana na, Sika ye dannabaliya ye min sorola Kenedugu faama folo fe, u natuma ka sigiyoro

nini. U natuma, maramafen caman tun be u bolo. Sigiyoro min dira u ma k'u mabo jatigiw la, yen de kera Sika ka so ye, Sikaso.

Jamu minnu nana fara Jamutene kan, olu ye Sanogo, Sila, Berete. Tarawele nana kofe ka nin sanga di Sikaso ma.

MANSA DAWULA TARAWELE

Ɗefoliw la, a jirala ko Mansa Dawula tun te mogo gansan ye. Fen tun b'a nefe min b'a tanga, k'a kisi. Nankama tun don min bora janfa caman na. N'o te Pigeba Watara, n'ale de tun ye Kon faama ye, o ye janfa caman laben a kama, nka a bora a bee la. A janfa do file nin ye.

Sirama tun ye Ɗanamaga ni Cemonkonko dogonin ye min ma son ka Kon bila. A korow nanen ka Kenedugu fanga folo ale tun be Pigeba koro Kon. Korow sara tuma min, Sirama tun hakili be a ka wele ka Kenedugu fanga faamaya di a ma. O min ma ke Mansa Dawula fe, o ye Sirama toro, o ma se ka ban a ye.

O toro koro, i n'a fo Pigeba ni Ɗanamaga ni

Cemonkonko ma ben ko la cogo min, Sirama donna o fe janfa la walasa ka Mansa Dawula faga. A ye fere tige k'o togo da ko sigikafu ka ke min bena benbaliya ban Pigeba ni Mansa Dawula ce, k'a soro janfa b'u koro. Ni Mansa Dawula n'a ka jama sera yoro do la, u tun be bala u la ka bin u kan k'u faga. Ci folen Dawula ye, a ma baasi ye sigikafu in na Fenkolo ani Zanso. Nka, yanni sigikafu don be se, Mansa Dawula tulo donna kuma tije na. A y'a ka taali bo a ma. A balimake mogo tan ni fila wulila sigikafu kama. U kelen ma segin. U ye janfa soro u yere je.

Mansa Dawula wulila o de la ka taa dogoyoro nini Nacen. Pigeba taara a datugu yen. Nacen n'a ka dogoya ye kele goya Pigeba la. A kera i ko kelescew be bo dugu jukoro ka fara Mansa Dawula ka mogow kan. Dawula ye Tarakaso magen su koro. Nacen kelescew y'a segere yen u ka Pigeba gen ka tijeni ke a kun Fenkolo, Sunwondo, Zanso, Zenba ani Lutaana 1855 san waati la.

TARAKOGO

Sikaso tarakogo tun be dugu lakana, k'a tanga

Yerekiime

Nininkaliw

1. Kenedugu fanga sigira sankemejate jumen na ?
2. Kenedugu fanga sigira jonw fe ?
3. Kenedugu fanga bangera cogo jumen na ?
4. Jon ye Kenedugu fanga barika ?
5. Kenedugu fanga barikabaga ka masaya daminena san jumen ? A banna san jumen fana ?
6. Mansa Dawula ye jon ye ?
A ye mun ke Kenedugu fanga ye ?
7. Jon dara Mansa Dawula kan Kenedugu fanga la ?
Mun koson a ma men fanga la ?
8. Aw be mun don Molo Kunafa kan ?
9. Kenedugu fanga korotali kera faama jumen ka baara ye ?
A ye fanga damine tuma jumen ?
A ye fanga korota ni wale jumenw ye ?
A bora fanga la tuma jumen ?
A bora fanga la kele jumen senfe ?
10. Sikaso kele daminena don jumen ?
11. Sikaso kele kera cogo di ?
12. Sikaso kele banna don jumen ?
13. Jon kera Kenedugu faama laban ye ?
A ye mun ke Kenedugu fanga ye ?
A sara cogo di?
Aw miiri ye jumen ye a sacogo in na ?

Konokow

nebila	2
Kenedugu fanga bangeli	4
Kenedugu fanga barikali	8
Kenedugu fanga korotali	13
Kenedugu fanga labancogo	23
Maanaw	34
Yerekiime	40