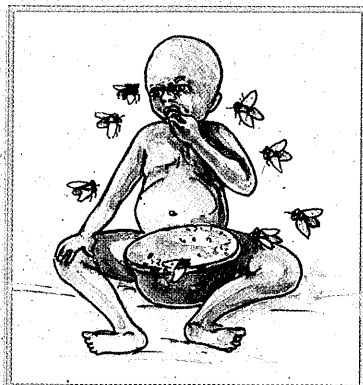


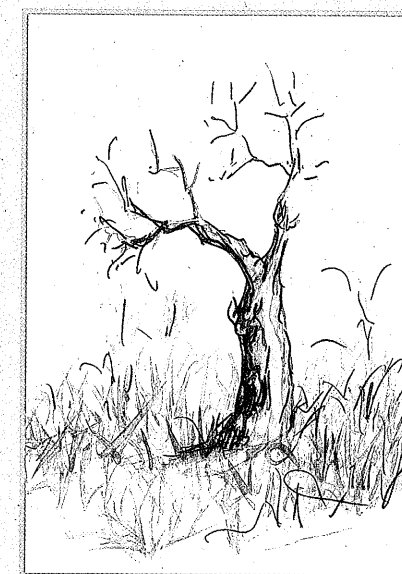
bana juju karen karenen ye jogo jugu...

wallma: kodonballya ye!



konoboli be sara dumuni nogotenw fe

Maquette et impression
IMPRIM COLOR Bamako



konoboli

CARE MALI • SSSC/FELASCOM Macina

Projet Santé Communautaire de Macina



Introduction

La diarrhée est avec le paludisme, la malnutrition et les infections respiratoires aiguës l'une des grandes causes de la mortalité infantile.

Pour aider les Agents de Santé Communautaire à lutter contre cette maladie dans leur village, le PSCM a bien voulu mettre à leur disposition ce livret.

Ce livret vise trois objectifs :

- consolider et perfectionner les acquis des Agents de Santé Communautaire dans la maîtrise de la lecture en bamanankan ;
- renforcer les connaissances des Agents de Santé Communautaire dans l'acquisition des bonnes pratiques dans le cadre de la prévention des maladies diarrhéiques ;
- permettre aux Agents de Santé Communautaire d'avoir une documentation de référence qu'ils pourront consulter même après le retrait du projet.

Nous espérons que cet livret contribuera à réduire le taux de mortalité infantile due aux maladies diarrhéiques.



ṅɛbila

ḵɛkabaara hukumu kɔnɔ, kɛɛri-mali n'a baarakɛnɔgɔnɔw jɛra k'a ka waati kuntaalajan baarakɛlaw boloda san 1997. o waati kuntaatajan baara bolodalɛn minnu bɛ tali kɛ kɛɛri ka taabolow pɛrɛpɛrɛ latigɛ. kɛɛri ka taabolo kunbaba dɔ ɔɛsinnɛn don jɛkeluw fanga sinsinni ma. yiriwali baaraw sabatilan ṅuman si tɛ ka tɛmɛ jɛkuluw fanga sinsinni kan. o kama, bolofara dɔ sigilɛn don kɛɛri-mali porozɛ kɛlɛn-kɛlɛnna bɛɛ la min ka baara ṅɛsinnɛn don, jɛkuluw dɛmɛni na ka fanga sɔrɔ.

jɛkuluw fanga sinsinni bolofara min bɛ maasina kɛnɛya porozɛ la, o y'a ka baara fanba rɛsin kunnafonidi ma. gafɛ caman dilanna o siratigɛ la minnu bɛ kunnafoni dicogo ṅɛ.

o baara minnu kɛra, olu b'a to, porozɛ ka baarakɛla minnu bɛ dugumɔgɔw dɛmɛ ani cakɛda min bɛ kɛnɛyakow kunna maasina o lu ka minɛn sɔrɔ min b'u dɛmɛ kunnan, dili la ka ṅɛ walasa mɔgɔw ka sɛ k'u yɛrɛ tanga kɔnɔboli ma, n'o yɛ bana yɛ, min ka kasara ka ca kɛsɛbɛ dɛnmisɛn kunda.

kɛɛri-mali bolofara
ṅɛmɔgɔba maasina
juru sisɛ

kɔnɔboli

kɔnɔboli kɔrɔ ?

banakɔtaa jilama kɛli tɛmɛlɛn siyɛn saaba kan tilɛ kɔnɔ.

kɔnɔboli bɛ sɔrɔ cogodi ?

a bɛ sɔrɔ :

ji nɔgɔlɛnw, dumuni nɔgɔlɛnw, dimɔgɔ ni ṅɛbɛrɛw fɛ,
tɛgɛ nɔgɔlɛnw ani bana suguya dɔw i na fo (ṅonin, sumaya).



kɔnɔboli bɛ kunbɛn cogodi ?

walasa an ka se k'an yɛrɛ tanga kɔnɔboli ma, kɔlosili damado file :

- dumuni koto n'a banen kɔfɛ k'i tɛgɛ ko k'a jɛ
- ka dumuni datugu dimɔgow ni jɛbɛrɛw jɛ
- ka minnijiw sɛɛnɛ k'u furakɛ ni odezawɛli ye
- k'i tɛgɛ ko ni safunɛ ye banakɔtaa kɛlɛn kɔfɛ
- ka dumunifɛnw ko k'a jɛ yann'a ka dun
- ka se k'an yɛrɛ tanga dumuni tɛjɛlɛnw dunni ma
- ka se ka jɛgɛnw matarafa, ni tilala banakɔtaa la k'u datugu.



cikan

kɔnɔboli ka teli ka demisɛnninw de sɔrɔ kɔsɛbɛ ola sa saniya kɔlosili dɔw file nin ye walasa k'u tanga bana ma.

kɔnɔboli kɔfɛ kasaraw

ni kɔnɔboli ma furakɛ, a bɛ se ka na ni kasaraw ye wa ?

- ni kɔnɔboli ma furakɛ a bɛ se ka na ni ji dɛsɛ bana ye farikolo la
- dumunin dɛsɛ bana n'o ye den misɛnnin caman ka saya sababu ye
- ji dɛsɔ ye ni farikolo ji baana
- kɔnɔboli ji ban taamasiyɛnw :
 - jɛnan bɛ bin
 - jɛ bɛ taa wola
 - ni ye farisogo golomine a jɔlɛn bɛ to
 - den bɛ ja
 - jɛji ni jɛgɛnɛ tɛ sɔrɔ
 - fari bɛ kalaya.



cikan

kɛnɛya ji ka kan ka di den kɔnɔboli to ma walasa k'a tanga farikolo jiban ma.



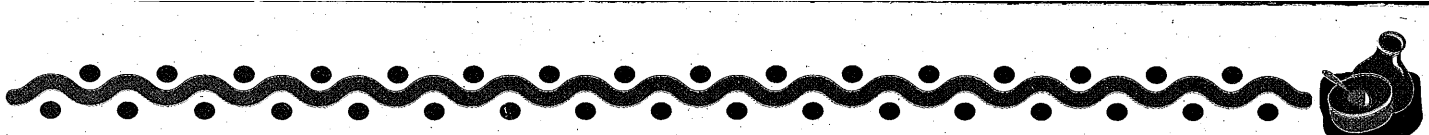
keneyaji dilan cogo n'a dicogo

keneyaji dilan be ke ni munnin mun ye ?

- koko mugu
- sukoro (mugu walima kise)
- ji saniyalen.

keneyaji dilali taa bolo

ka minanw la jere (wari nimoro 8, ji filen litiri 1, tasa datugulaman, galama, furune, saribon...).



keneyaji dilancoya

- k i tēge ni dilali minenw ko k'u je
- ka ji litiri 1 suma k'a ke minen kono (ji saniyalen)
- ka koko mugu comi fila (2) ta ni bolokoni saba ye
- ka teminwari nimoro 8 jetilance sugaro walima sugoro kise segin (8) fara o kan
- i be soro ka galama ke k'u lamaga fo k'u bee yelen ni jagon ye, ni ya nene a k'a soro a ni naji timiya ye kelen ye.



keneyaji dicogo

- ka galama ta ka keneyaji di konobolito ma donin donin niminnogo y'a mine
- n'a to tora galama koni i k'a bon k'a sananko
- keneyaji min o min i ka datugu k' a ne
- tile o tile i be a dilannin kuraya
- ni tile saba tamera k'a soro konoboli ma jo
- cogo bee la taa ni den ye dogtoroso la
- ni den be sin na, i be sin d'a ma folo ka soro ka keneyaji d'a ma.

gafe dialbaw

sixte zigurumugabe • juru sise
Dr eli bankinza • Dr sedu tarawele
zana kone • aissata nagado

neenkela

hamidu tianta



gafe in dilanna ni USAID ka demen ye.