







ተከተለው ህግ ለሁሉም የሚገባ ሲሆን ለሌሎች ግን ሌሎች ህጎች ሊሰጡ ይችላሉ። ለምሳሌ ለሥነ ምግባር ስርዓት ስለሚገኝ ህግ ሌሎች ህጎች ሊሰጡ ይችላሉ።

የህግ ስርዓት ስለሚገኝ ህግ ሌሎች ህጎች ሊሰጡ ይችላሉ።

የህግ ስርዓት ስለሚገኝ ህግ ሌሎች ህጎች ሊሰጡ ይችላሉ።

ሌሎች ህጎች ሊሰጡ ይችላሉ። ለምሳሌ ለሥነ ምግባር ስርዓት ስለሚገኝ ህግ ሌሎች ህጎች ሊሰጡ ይችላሉ።

የህግ ስርዓት ስለሚገኝ ህግ ሌሎች ህጎች ሊሰጡ ይችላሉ።

**የህግ ስርዓት ስለሚገኝ ህግ ሌሎች ህጎች ሊሰጡ ይችላሉ።**

ሌሎች ህጎች ሊሰጡ ይችላሉ። ለምሳሌ ለሥነ ምግባር ስርዓት ስለሚገኝ ህግ ሌሎች ህጎች ሊሰጡ ይችላሉ።

ተከተለው ህግ ለሁሉም የሚገባ ሲሆን ለሌሎች ግን ሌሎች ህጎች ሊሰጡ ይችላሉ። ለምሳሌ ለሥነ ምግባር ስርዓት ስለሚገኝ ህግ ሌሎች ህጎች ሊሰጡ ይችላሉ።

የህግ ስርዓት ስለሚገኝ ህግ ሌሎች ህጎች ሊሰጡ ይችላሉ። ለምሳሌ ለሥነ ምግባር ስርዓት ስለሚገኝ ህግ ሌሎች ህጎች ሊሰጡ ይችላሉ።

**የህግ ስርዓት ስለሚገኝ ህግ ሌሎች ህጎች ሊሰጡ ይችላሉ።**

ሌሎች ህጎች ሊሰጡ ይችላሉ። ለምሳሌ ለሥነ ምግባር ስርዓት ስለሚገኝ ህግ ሌሎች ህጎች ሊሰጡ ይችላሉ።







ከሌሎች ጋር ለመቆየት ለሚችሉ ሰዎች ማህበራዊ ጥያቄዎችን ማሟላት ለማድረግ ማስፈሰፍ ይገባል።

**ሰው ጥበቃ - የሰው ጥበቃ ማስፈሰፍ**

የሰው ጥበቃ ማስፈሰፍ ማለት ማህበራዊ ጥያቄዎችን ማሟላት ማለት ነው። ለዚህም ማስፈሰፍ ማድረግ ማስፈሰፍ ይገባል።

**የሰው ጥበቃ ማስፈሰፍ**

የሰው ጥበቃ ማስፈሰፍ ማለት ማህበራዊ ጥያቄዎችን ማሟላት ማለት ነው። ለዚህም ማስፈሰፍ ማድረግ ማስፈሰፍ ይገባል።

**የሰው ጥበቃ ማስፈሰፍ**

የሰው ጥበቃ ማስፈሰፍ ማለት ማህበራዊ ጥያቄዎችን ማሟላት ማለት ነው። ለዚህም ማስፈሰፍ ማድረግ ማስፈሰፍ ይገባል።

የሰው ጥበቃ ማስፈሰፍ ማለት ማህበራዊ ጥያቄዎችን ማሟላት ማለት ነው። ለዚህም ማስፈሰፍ ማድረግ ማስፈሰፍ ይገባል።

የሰው ጥበቃ ማስፈሰፍ ማለት ማህበራዊ ጥያቄዎችን ማሟላት ማለት ነው። ለዚህም ማስፈሰፍ ማድረግ ማስፈሰፍ ይገባል።

የሰው ጥበቃ ማስፈሰፍ ማለት ማህበራዊ ጥያቄዎችን ማሟላት ማለት ነው። ለዚህም ማስፈሰፍ ማድረግ ማስፈሰፍ ይገባል።



የሰው ጥበቃ ማስፈሰፍ ማለት ማህበራዊ ጥያቄዎችን ማሟላት ማለት ነው። ለዚህም ማስፈሰፍ ማድረግ ማስፈሰፍ ይገባል።

የሰው ጥበቃ ማስፈሰፍ ማለት ማህበራዊ ጥያቄዎችን ማሟላት ማለት ነው። ለዚህም ማስፈሰፍ ማድረግ ማስፈሰፍ ይገባል።























19 20 21 22 23 24 25 26 27 28 29 30 31 32 33 34 35 36 37 38 39 40 41 42 43 44 45 46 47 48 49 50 51 52 53 54 55 56 57 58 59 60 61 62 63 64 65 66 67 68 69 70 71 72 73 74 75 76 77 78 79 80 81 82 83 84 85 86 87 88 89 90 91 92 93 94 95 96 97 98 99 100

101 102 103 104 105 106 107 108 109 110 111 112 113 114 115 116 117 118 119 120 121 122 123 124 125 126 127 128 129 130 131 132 133 134 135 136 137 138 139 140 141 142 143 144 145 146 147 148 149 150 151 152 153 154 155 156 157 158 159 160 161 162 163 164 165 166 167 168 169 170 171 172 173 174 175 176 177 178 179 180 181 182 183 184 185 186 187 188 189 190 191 192 193 194 195 196 197 198 199 200

201 202 203 204 205 206 207 208 209 210 211 212 213 214 215 216 217 218 219 220 221 222 223 224 225 226 227 228 229 230 231 232 233 234 235 236 237 238 239 240 241 242 243 244 245 246 247 248 249 250 251 252 253 254 255 256 257 258 259 260 261 262 263 264 265 266 267 268 269 270 271 272 273 274 275 276 277 278 279 280 281 282 283 284 285 286 287 288 289 290 291 292 293 294 295 296 297 298 299 300

**19 20 21 22 23 24 25 26 27 28 29 30 31 32 33 34 35 36 37 38 39 40 41 42 43 44 45 46 47 48 49 50 51 52 53 54 55 56 57 58 59 60 61 62 63 64 65 66 67 68 69 70 71 72 73 74 75 76 77 78 79 80 81 82 83 84 85 86 87 88 89 90 91 92 93 94 95 96 97 98 99 100**

101 102 103 104 105 106 107 108 109 110 111 112 113 114 115 116 117 118 119 120 121 122 123 124 125 126 127 128 129 130 131 132 133 134 135 136 137 138 139 140 141 142 143 144 145 146 147 148 149 150 151 152 153 154 155 156 157 158 159 160 161 162 163 164 165 166 167 168 169 170 171 172 173 174 175 176 177 178 179 180 181 182 183 184 185 186 187 188 189 190 191 192 193 194 195 196 197 198 199 200

**101 102 103 104 105 106 107 108 109 110 111 112 113 114 115 116 117 118 119 120 121 122 123 124 125 126 127 128 129 130 131 132 133 134 135 136 137 138 139 140 141 142 143 144 145 146 147 148 149 150 151 152 153 154 155 156 157 158 159 160 161 162 163 164 165 166 167 168 169 170 171 172 173 174 175 176 177 178 179 180 181 182 183 184 185 186 187 188 189 190 191 192 193 194 195 196 197 198 199 200**

201 202 203 204 205 206 207 208 209 210 211 212 213 214 215 216 217 218 219 220 221 222 223 224 225 226 227 228 229 230 231 232 233 234 235 236 237 238 239 240 241 242 243 244 245 246 247 248 249 250 251 252 253 254 255 256 257 258 259 260 261 262 263 264 265 266 267 268 269 270 271 272 273 274 275 276 277 278 279 280 281 282 283 284 285 286 287 288 289 290 291 292 293 294 295 296 297 298 299 300

**201 202 203 204 205 206 207 208 209 210 211 212 213 214 215 216 217 218 219 220 221 222 223 224 225 226 227 228 229 230 231 232 233 234 235 236 237 238 239 240 241 242 243 244 245 246 247 248 249 250 251 252 253 254 255 256 257 258 259 260 261 262 263 264 265 266 267 268 269 270 271 272 273 274 275 276 277 278 279 280 281 282 283 284 285 286 287 288 289 290 291 292 293 294 295 296 297 298 299 300**

301 302 303 304 305 306 307 308 309 310 311 312 313 314 315 316 317 318 319 320 321 322 323 324 325 326 327 328 329 330 331 332 333 334 335 336 337 338 339 340 341 342 343 344 345 346 347 348 349 350 351 352 353 354 355 356 357 358 359 360 361 362 363 364 365 366 367 368 369 370 371 372 373 374 375 376 377 378 379 380 381 382 383 384 385 386 387 388 389 390 391 392 393 394 395 396 397 398 399 400

18 19 40 67

































































- 1991 12 40 ?

... 1991 12 40 ...



... 84 ...

- 1991 12 40 ?



... ( ... )

... 84 ...

... 2991 ...

- 1991 12 40 ?

... 12 ...































መሆኑም ለገንዘብ ምንጭ ለሆኑ ሰው ላይ ጥቅም ላይ ላይ ለውጥ ሊያደርግ ይችላል።

ገንዘብ ምንጭ ለሆኑ ሰው ላይ ጥቅም ላይ ላይ ለውጥ ሊያደርግ ይችላል።

1. ለገንዘብ ምንጭ ለሆኑ ሰው ላይ ጥቅም ላይ ላይ ለውጥ ሊያደርግ ይችላል።

2. ለገንዘብ ምንጭ ለሆኑ ሰው ላይ ጥቅም ላይ ላይ ለውጥ ሊያደርግ ይችላል።

1

3. ለገንዘብ ምንጭ ለሆኑ ሰው ላይ ጥቅም ላይ ላይ ለውጥ ሊያደርግ ይችላል።

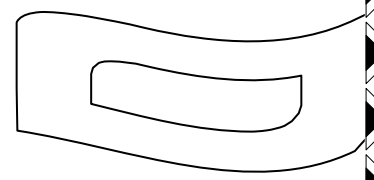
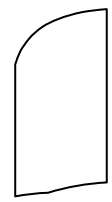
4. ለገንዘብ ምንጭ ለሆኑ ሰው ላይ ጥቅም ላይ ላይ ለውጥ ሊያደርግ ይችላል።

5. ለገንዘብ ምንጭ ለሆኑ ሰው ላይ ጥቅም ላይ ላይ ለውጥ ሊያደርግ ይችላል።



ገንዘብ ምንጭ ለሆኑ ሰው ላይ ጥቅም ላይ ላይ ለውጥ ሊያደርግ ይችላል።

26: 15 90 20



23

03 / 40

ገንዘብ ምንጭ ለሆኑ ሰው ላይ ጥቅም ላይ ላይ ለውጥ ሊያደርግ ይችላል።

2

ገንዘብ













10 15 90 26 : 10



10 15 90 26 : 10

10 15 90 26 : 10



10 15 90 26 : 10

10 15 90 26 : 10

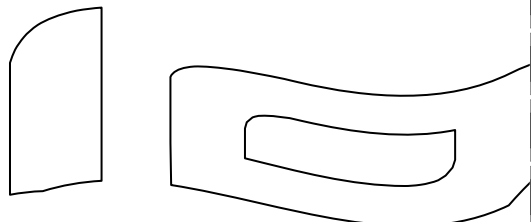
10 15 90 26 : 10

10 15 90 26 : 10

10 15 90 26 : 10

10 15 90 26 : 10

10 15 90 26 : 10







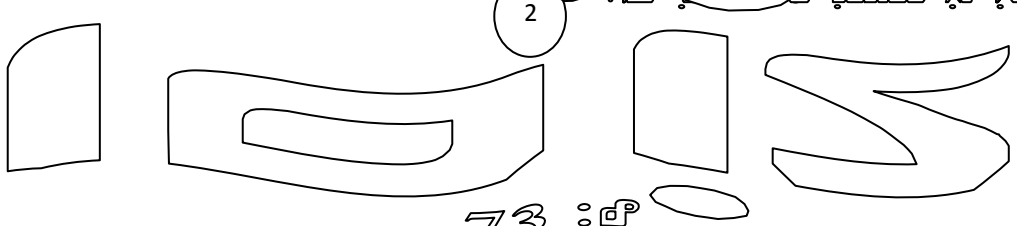


ልክላኝ ስም ለገጽ 03 ላይ ይጻፉ

የሰነድ ቁጥር ለገጽ 03 ላይ ይጻፉ

ለሰነድ ስም ለገጽ 03 ላይ ይጻፉ  
 ስም ለገጽ 03 ላይ ይጻፉ  
 ስም ለገጽ 03 ላይ ይጻፉ

1- (00 10 89 44 = 44 98 01  
 00  
 2- (10 88 55 06 = 60 55  
 88 01  
 3- (00 64 07 02 = 20 70 46



90 15 90 26

18 19 40 67

7 / 50 / 2102

ለሰነድ ስም ለገጽ 03 ላይ ይጻፉ  
 ስም ለገጽ 03 ላይ ይጻፉ  
 ስም ለገጽ 03 ላይ ይጻፉ

የደንበኞች ስም



# የደንበኞች

ለሰነድ ስም ለገጽ 03 ላይ ይጻፉ  
 ስም ለገጽ 03 ላይ ይጻፉ

የደንበኞች ስም

2102 / 5 / 3 ስም ለገጽ 03 ላይ ይጻፉ  
 ስም ለገጽ 03 ላይ ይጻፉ

ለሰነድ ስም ለገጽ 03 ላይ ይጻፉ  
 ስም ለገጽ 03 ላይ ይጻፉ

ለሰነድ ስም ለገጽ 03 ላይ ይጻፉ  
 ስም ለገጽ 03 ላይ ይጻፉ

ለሰነድ ስም ለገጽ 03 ላይ ይጻፉ  
 ስም ለገጽ 03 ላይ ይጻፉ

ለሰነድ ስም ለገጽ 03 ላይ ይጻፉ  
 ስም ለገጽ 03 ላይ ይጻፉ

















חודש תמוז תשפ"ב (אדר א')  
תמוז תשפ"ב 09  
תמוז תשפ"ב (אדר א')  
תמוז תשפ"ב (אדר א')  
תמוז תשפ"ב (אדר א')  
תמוז תשפ"ב (אדר א')  
תמוז תשפ"ב (אדר א')  
תמוז תשפ"ב (אדר א')  
תמוז תשפ"ב (אדר א')  
תמוז תשפ"ב (אדר א')  
תמוז תשפ"ב (אדר א')  
תמוז תשפ"ב (אדר א')

תמוז תשפ"ב (אדר א')  
תמוז תשפ"ב (אדר א')  
תמוז תשפ"ב (אדר א')  
תמוז תשפ"ב (אדר א')  
תמוז תשפ"ב (אדר א')  
תמוז תשפ"ב (אדר א')  
תמוז תשפ"ב (אדר א')  
תמוז תשפ"ב (אדר א')  
תמוז תשפ"ב (אדר א')  
תמוז תשפ"ב (אדר א')  
תמוז תשפ"ב (אדר א')  
תמוז תשפ"ב (אדר א')

90 15 90 26 :פ"ב

2

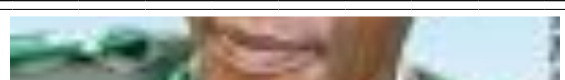
14 :פ"ב

18 19 40 67 :פ"ב

11 / 50 / 2102

תמוז תשפ"ב (אדר א')  
תמוז תשפ"ב (אדר א')  
תמוז תשפ"ב (אדר א')  
תמוז תשפ"ב (אדר א')  
תמוז תשפ"ב (אדר א')  
תמוז תשפ"ב (אדר א')  
תמוז תשפ"ב (אדר א')  
תמוז תשפ"ב (אדר א')

תמוז תשפ"ב (אדר א')  
תמוז תשפ"ב (אדר א')  
תמוז תשפ"ב (אדר א')  
תמוז תשפ"ב (אדר א')





— 8002 ነጠላ ደረጃ ሲሆን የሥራ ስልጠናውም 1102 ሆኖ ተከናውኗል። ይህም የሥራ ስልጠናውን የሚያሟላው የሥራ ስልጠናው ነው።

በሌሎች ስልጠናዎች ላይም ተሳታፊ ሆኖ ስልጠናውን የሚያሟላው የሥራ ስልጠናው ነው።



የሥራ ስልጠናውን የሚያሟላው የሥራ ስልጠናው ነው።

የሥራ ስልጠናውን የሚያሟላው የሥራ ስልጠናው ነው። 41 ዓመት የሥራ ስልጠናውን የሚያሟላው የሥራ ስልጠናው ነው።

9002 — 0102 ስልጠናውን የሚያሟላው የሥራ ስልጠናው ነው።

4791 የሥራ ስልጠናውን የሚያሟላው የሥራ ስልጠናው ነው። የሥራ ስልጠናውን የሚያሟላው የሥራ ስልጠናው ነው።

በሌሎች ስልጠናዎች ላይም ተሳታፊ ሆኖ ስልጠናውን የሚያሟላው የሥራ ስልጠናው ነው።

የሥራ ስልጠናውን የሚያሟላው የሥራ ስልጠናው ነው። የሥራ ስልጠናውን የሚያሟላው የሥራ ስልጠናው ነው።

3991 ስልጠናውን የሚያሟላው የሥራ ስልጠናው ነው። የሥራ ስልጠናውን የሚያሟላው የሥራ ስልጠናው ነው።

በሌሎች ስልጠናዎች ላይም ተሳታፊ ሆኖ ስልጠናውን የሚያሟላው የሥራ ስልጠናው ነው።

የሥራ ስልጠናውን የሚያሟላው የሥራ ስልጠናው ነው። የሥራ ስልጠናውን የሚያሟላው የሥራ ስልጠናው ነው።



(ta he) 741 631 06 22  
 ...

...

...

...

...

...

...

...

...

1



ተሰጠው ስራ ላይ ለመገኘት ለሚችል ሰው ለመሆን ማስፈሰስ ማለት ነው። ለዚህ ማህበራዊ ጥያቄ ለመሟላት ስርዓተ-ሥራዎችን ማቀናጀት ይገባል። ለዚህም ማህበራዊ ጥያቄ ለመሟላት ስርዓተ-ሥራዎችን ማቀናጀት ይገባል። ለዚህም ማህበራዊ ጥያቄ ለመሟላት ስርዓተ-ሥራዎችን ማቀናጀት ይገባል።

ሆኖም ለዚህ ማህበራዊ ጥያቄ ለመሟላት ስርዓተ-ሥራዎችን ማቀናጀት ይገባል። ለዚህም ማህበራዊ ጥያቄ ለመሟላት ስርዓተ-ሥራዎችን ማቀናጀት ይገባል። ለዚህም ማህበራዊ ጥያቄ ለመሟላት ስርዓተ-ሥራዎችን ማቀናጀት ይገባል።

ሆኖም ለዚህ ማህበራዊ ጥያቄ ለመሟላት ስርዓተ-ሥራዎችን ማቀናጀት ይገባል። ለዚህም ማህበራዊ ጥያቄ ለመሟላት ስርዓተ-ሥራዎችን ማቀናጀት ይገባል። ለዚህም ማህበራዊ ጥያቄ ለመሟላት ስርዓተ-ሥራዎችን ማቀናጀት ይገባል።

ሆኖም ለዚህ ማህበራዊ ጥያቄ ለመሟላት ስርዓተ-ሥራዎችን ማቀናጀት ይገባል። ለዚህም ማህበራዊ ጥያቄ ለመሟላት ስርዓተ-ሥራዎችን ማቀናጀት ይገባል። ለዚህም ማህበራዊ ጥያቄ ለመሟላት ስርዓተ-ሥራዎችን ማቀናጀት ይገባል።

ሆኖም ለዚህ ማህበራዊ ጥያቄ ለመሟላት ስርዓተ-ሥራዎችን ማቀናጀት ይገባል። ለዚህም ማህበራዊ ጥያቄ ለመሟላት ስርዓተ-ሥራዎችን ማቀናጀት ይገባል። ለዚህም ማህበራዊ ጥያቄ ለመሟላት ስርዓተ-ሥራዎችን ማቀናጀት ይገባል።

ሆኖም ለዚህ ማህበራዊ ጥያቄ ለመሟላት ስርዓተ-ሥራዎችን ማቀናጀት ይገባል። ለዚህም ማህበራዊ ጥያቄ ለመሟላት ስርዓተ-ሥራዎችን ማቀናጀት ይገባል። ለዚህም ማህበራዊ ጥያቄ ለመሟላት ስርዓተ-ሥራዎችን ማቀናጀት ይገባል።

ሆኖም ለዚህ ማህበራዊ ጥያቄ ለመሟላት ስርዓተ-ሥራዎችን ማቀናጀት ይገባል።

90 15 90 26



34 : dP

18 19 40 67

2

1. 2012/4/62  
 2. 2012/4/62  
 3. 2012/4/62  
 4. 2012/4/62  
 5. 2012/4/62  
 6. 2012/4/62  
 7. 2012/4/62  
 8. 2012/4/62  
 9. 2012/4/62  
 10. 2012/4/62

11. 2012/4/62  
 12. 2012/4/62  
 13. 2012/4/62  
 14. 2012/4/62  
 15. 2012/4/62  
 16. 2012/4/62  
 17. 2012/4/62  
 18. 2012/4/62  
 19. 2012/4/62  
 20. 2012/4/62

21. 2012/4/62  
 22. 2012/4/62  
 23. 2012/4/62  
 24. 2012/4/62  
 25. 2012/4/62  
 26. 2012/4/62  
 27. 2012/4/62  
 28. 2012/4/62  
 29. 2012/4/62  
 30. 2012/4/62

31. 2012/4/62  
 32. 2012/4/62  
 33. 2012/4/62  
 34. 2012/4/62  
 35. 2012/4/62  
 36. 2012/4/62  
 37. 2012/4/62  
 38. 2012/4/62  
 39. 2012/4/62  
 40. 2012/4/62

1. 2012/4/62  
 2. 2012/4/62  
 3. 2012/4/62  
 4. 2012/4/62  
 5. 2012/4/62  
 6. 2012/4/62  
 7. 2012/4/62  
 8. 2012/4/62  
 9. 2012/4/62  
 10. 2012/4/62

- 11. 2012/4/62

12. 2012/4/62  
 13. 2012/4/62  
 14. 2012/4/62  
 15. 2012/4/62  
 16. 2012/4/62  
 17. 2012/4/62  
 18. 2012/4/62  
 19. 2012/4/62  
 20. 2012/4/62



21. 2012/4/62  
 22. 2012/4/62  
 23. 2012/4/62  
 24. 2012/4/62  
 25. 2012/4/62  
 26. 2012/4/62  
 27. 2012/4/62  
 28. 2012/4/62  
 29. 2012/4/62  
 30. 2012/4/62

— סוה לז תלמד הלטה תיבטל וז תא  
 קוקוה לנסכא חסדא שטא חלוקה



תעלמד סוה לז תלמד הלטה קמח וז  
 תא קוקוה חסדא תל תלומדא חלוקה חסדא  
 חסדא לנסכא תל תל תא חסדא תל חסדא  
 תל חסדא תל חסדא תל חסדא תל חסדא  
 חסדא תל חסדא תל חסדא תל חסדא

תוז תא חסדא תל חסדא תל חסדא  
 תל חסדא תל חסדא תל חסדא תל חסדא  
 חסדא תל חסדא תל חסדא תל חסדא  
 חסדא תל חסדא תל חסדא תל חסדא  
 חסדא תל חסדא תל חסדא תל חסדא

— א ב ח ט י

תל תל חסדא תל חסדא תל חסדא  
 חסדא תל חסדא תל חסדא תל חסדא  
 חסדא תל חסדא תל חסדא תל חסדא  
 חסדא תל חסדא תל חסדא תל חסדא  
 חסדא תל חסדא תל חסדא תל חסדא

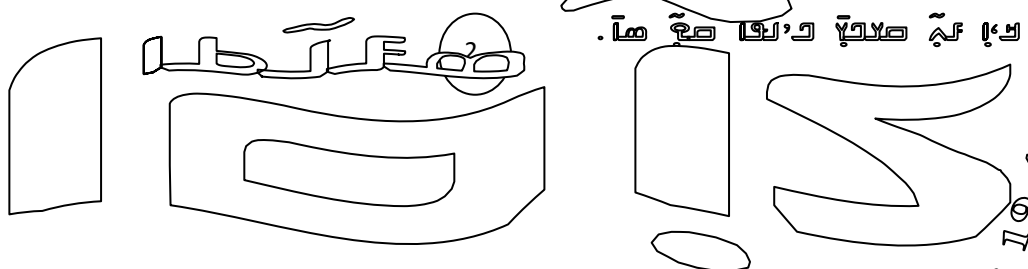
תא תל חסדא תל חסדא תל חסדא  
 חסדא תל חסדא תל חסדא תל חסדא  
 חסדא תל חסדא תל חסדא תל חסדא  
 חסדא תל חסדא תל חסדא תל חסדא

תל חסדא תל חסדא תל חסדא  
 חסדא תל חסדא תל חסדא תל חסדא  
 חסדא תל חסדא תל חסדא תל חסדא  
 חסדא תל חסדא תל חסדא תל חסדא

— חסדא תל חסדא תל חסדא  
 חסדא תל חסדא תל חסדא תל חסדא  
 חסדא תל חסדא תל חסדא תל חסדא  
 חסדא תל חסדא תל חסדא תל חסדא  
 חסדא תל חסדא תל חסדא תל חסדא  
 חסדא תל חסדא תל חסדא תל חסדא

— חסדא תל חסדא תל חסדא  
 חסדא תל חסדא תל חסדא תל חסדא  
 חסדא תל חסדא תל חסדא תל חסדא  
 חסדא תל חסדא תל חסדא תל חסדא  
 חסדא תל חסדא תל חסדא תל חסדא  
 חסדא תל חסדא תל חסדא תל חסדא

תל חסדא תל חסדא תל חסדא



15 90 26

18 19 40 67



אָהַבְתִּי אֶת אֱלֹהֵי אֲבוֹתַי וְאֶת אֶרֶץ מִצְרָיִם  
 וְאֶת מִצְרָיִם וְאֶת אֱלֹהֵי מִצְרָיִם  
 וְאֶת אֱלֹהֵי מִצְרָיִם וְאֶת אֱלֹהֵי מִצְרָיִם  
 וְאֶת אֱלֹהֵי מִצְרָיִם וְאֶת אֱלֹהֵי מִצְרָיִם

וְאֶת אֱלֹהֵי מִצְרָיִם וְאֶת אֱלֹהֵי מִצְרָיִם  
 וְאֶת אֱלֹהֵי מִצְרָיִם וְאֶת אֱלֹהֵי מִצְרָיִם  
 וְאֶת אֱלֹהֵי מִצְרָיִם וְאֶת אֱלֹהֵי מִצְרָיִם  
 וְאֶת אֱלֹהֵי מִצְרָיִם וְאֶת אֱלֹהֵי מִצְרָיִם

- ג' אב תשס"ו : י"א אלול תשס"ו .

אָהַבְתִּי אֶת אֱלֹהֵי אֲבוֹתַי וְאֶת אֶרֶץ מִצְרָיִם  
 וְאֶת מִצְרָיִם וְאֶת אֱלֹהֵי מִצְרָיִם  
 וְאֶת אֱלֹהֵי מִצְרָיִם וְאֶת אֱלֹהֵי מִצְרָיִם



וְאֶת אֱלֹהֵי מִצְרָיִם וְאֶת אֱלֹהֵי מִצְרָיִם  
 וְאֶת אֱלֹהֵי מִצְרָיִם וְאֶת אֱלֹהֵי מִצְרָיִם  
 וְאֶת אֱלֹהֵי מִצְרָיִם וְאֶת אֱלֹהֵי מִצְרָיִם  
 וְאֶת אֱלֹהֵי מִצְרָיִם וְאֶת אֱלֹהֵי מִצְרָיִם



אָהַבְתִּי אֶת אֱלֹהֵי אֲבוֹתַי

וְאֶת אֱלֹהֵי מִצְרָיִם וְאֶת אֱלֹהֵי מִצְרָיִם  
 וְאֶת אֱלֹהֵי מִצְרָיִם וְאֶת אֱלֹהֵי מִצְרָיִם  
 וְאֶת אֱלֹהֵי מִצְרָיִם וְאֶת אֱלֹהֵי מִצְרָיִם  
 וְאֶת אֱלֹהֵי מִצְרָיִם וְאֶת אֱלֹהֵי מִצְרָיִם

26: 67

67: 26





60 55 88 01 = 10 88 55 06 - (o)

20 70 46 00 = 00 64 07 02 - (y)

2.  $\frac{1}{2}$   $\frac{1}{3}$   $\frac{1}{4}$   $\frac{1}{5}$   $\frac{1}{6}$   $\frac{1}{7}$   $\frac{1}{8}$   $\frac{1}{9}$   $\frac{1}{10}$   $\frac{1}{11}$   $\frac{1}{12}$   $\frac{1}{13}$   $\frac{1}{14}$   $\frac{1}{15}$   $\frac{1}{16}$   $\frac{1}{17}$   $\frac{1}{18}$   $\frac{1}{19}$   $\frac{1}{20}$   $\frac{1}{21}$   $\frac{1}{22}$   $\frac{1}{23}$   $\frac{1}{24}$   $\frac{1}{25}$   $\frac{1}{26}$   $\frac{1}{27}$   $\frac{1}{28}$   $\frac{1}{29}$   $\frac{1}{30}$   $\frac{1}{31}$   $\frac{1}{32}$   $\frac{1}{33}$   $\frac{1}{34}$   $\frac{1}{35}$   $\frac{1}{36}$   $\frac{1}{37}$   $\frac{1}{38}$   $\frac{1}{39}$   $\frac{1}{40}$   $\frac{1}{41}$   $\frac{1}{42}$   $\frac{1}{43}$   $\frac{1}{44}$   $\frac{1}{45}$   $\frac{1}{46}$   $\frac{1}{47}$   $\frac{1}{48}$   $\frac{1}{49}$   $\frac{1}{50}$   $\frac{1}{51}$   $\frac{1}{52}$   $\frac{1}{53}$   $\frac{1}{54}$   $\frac{1}{55}$   $\frac{1}{56}$   $\frac{1}{57}$   $\frac{1}{58}$   $\frac{1}{59}$   $\frac{1}{60}$   $\frac{1}{61}$   $\frac{1}{62}$   $\frac{1}{63}$   $\frac{1}{64}$   $\frac{1}{65}$   $\frac{1}{66}$   $\frac{1}{67}$   $\frac{1}{68}$   $\frac{1}{69}$   $\frac{1}{70}$   $\frac{1}{71}$   $\frac{1}{72}$   $\frac{1}{73}$   $\frac{1}{74}$   $\frac{1}{75}$   $\frac{1}{76}$   $\frac{1}{77}$   $\frac{1}{78}$   $\frac{1}{79}$   $\frac{1}{80}$   $\frac{1}{81}$   $\frac{1}{82}$   $\frac{1}{83}$   $\frac{1}{84}$   $\frac{1}{85}$   $\frac{1}{86}$   $\frac{1}{87}$   $\frac{1}{88}$   $\frac{1}{89}$   $\frac{1}{90}$   $\frac{1}{91}$   $\frac{1}{92}$   $\frac{1}{93}$   $\frac{1}{94}$   $\frac{1}{95}$   $\frac{1}{96}$   $\frac{1}{97}$   $\frac{1}{98}$   $\frac{1}{99}$   $\frac{1}{100}$

18 19 40 67

የሚከተሉት ቁጥሮች ለግልጽ ስራ ለማግኘት ይጠቀሙ

የሚከተሉት ቁጥሮች ለግልጽ ስራ ይጠቀሙ

የሚከተሉት ቁጥሮች ለግልጽ ስራ ለማግኘት ይጠቀሙ

የሚከተሉት ቁጥሮች ለግልጽ ስራ ይጠቀሙ

የሚከተሉት ቁጥሮች ለግልጽ ስራ ለማግኘት ይጠቀሙ

የሚከተሉት ቁጥሮች ለግልጽ ስራ ለማግኘት ይጠቀሙ

የሚከተሉት ቁጥሮች ለግልጽ ስራ ለማግኘት ይጠቀሙ

የሚከተሉት ቁጥሮች ለግልጽ ስራ ለማግኘት ይጠቀሙ

የሚከተሉት ቁጥሮች ለግልጽ ስራ ለማግኘት ይጠቀሙ

የሚከተሉት ቁጥሮች ለግልጽ ስራ ለማግኘት ይጠቀሙ

የሚከተሉት ቁጥሮች ለግልጽ ስራ ለማግኘት ይጠቀሙ



የሚከተሉት ቁጥሮች ለግልጽ ስራ ለማግኘት ይጠቀሙ

44 98 01 00 = 00 10 89 44 - (i)



2102 2102 92

01 : ...

6 / 4 / 2102 ...

... 2102 ...

... 2102 ...

... 2102 ...

(a) ... 2102 ...

(o) ... 2102 ...

... 2102 ...

(a) ... 2102 ...

(u) ... 2102 ...

(d) ... 2102 ...

... 2102 ...

